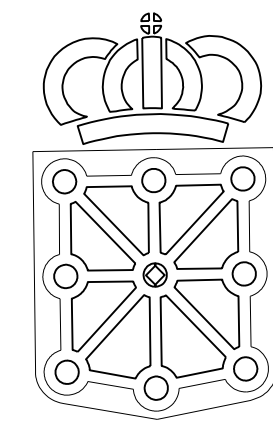


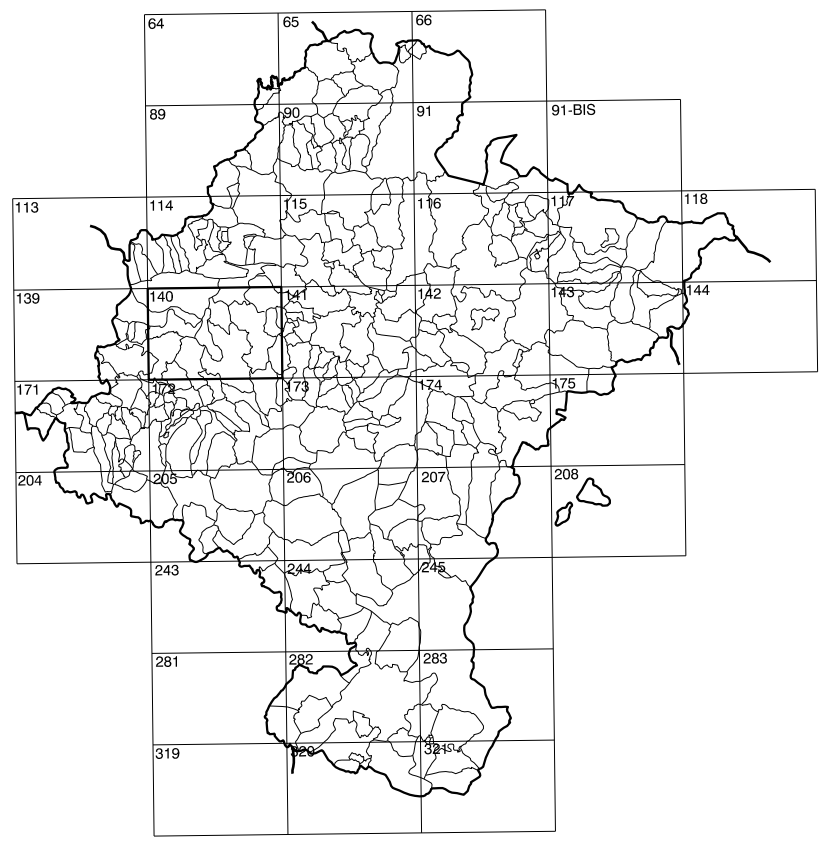
114(8-4)	114(8-5)	114(8-6)
140(1-4)	140(1-5)	140(1-6)
140(2-4)	140(2-5)	140(2-6)

# COMUNIDAD FORAL DE NAVARRA

1:50.000	1:5.000	ALTO TRINIDAD
140	1-5	



**GOBIERNO DE NAVARRA**  
DEPARTAMENTO DE OBRAS PUBLICAS  
TRANSPORTES Y COMUNICACIONES  
SERVICIO DE OBRAS PUBLICAS



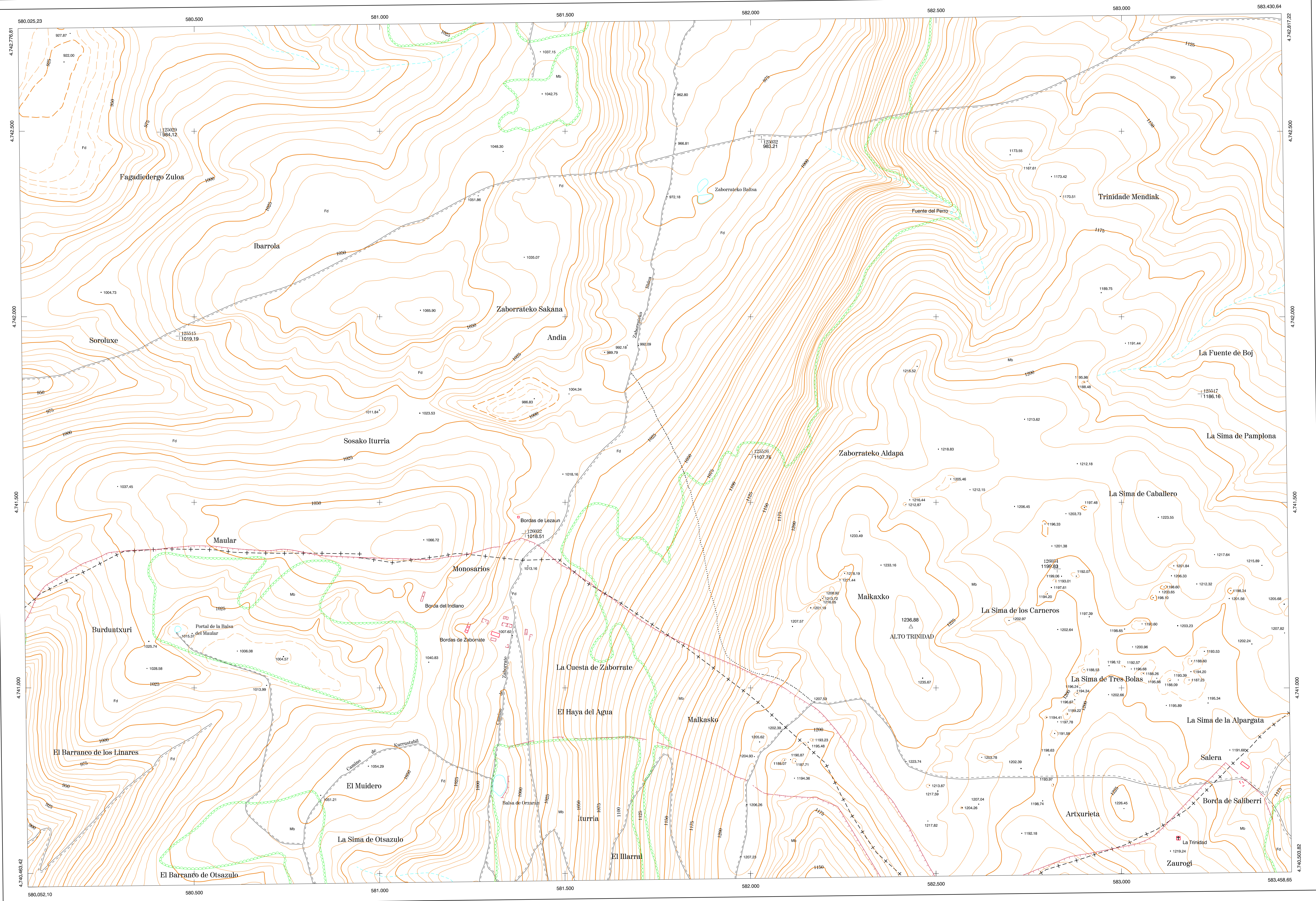
DIVISION DEL TERRITORIO EN HOJAS 1:50.000

**SIGNOS CONVENCIONALES**

- Autopista-Autovía.
- Red de interés general.
- Red de interés de la Comunidad Foral.
- Red comarcal.
- Red local.
- Camino pavimentado.
- Camino sin pavimentar.
- Senda-Cañada.
- Ferrocarril vía electrificada.
- Ferrocarril vía doble.
- Ferrocarril vía única.
- Línea eléctrica.
- Línea telefónica.
- Edificación-Edif. en ruinas.
- Torre metálica-Apoyo de hormigón.
- Tapia-Alambrada-Valla.
- Vertice geodésico de 1er orden.
- Vertice geodésico de orden inferior-Topográfico.
- Señal de nivelación.
- Punto de apoyo.
- Gasoducto.
- Oleoducto.
- Otras conducciones subterráneas.
- Límite de nación.
- Límite de comunidad autónoma.
- Límite de término municipal.
- Límite de concejo.
- Río.
- Arroyo o regatía.
- Canal.
- Acequia-Vaguada-Barranco.
- Pozo-Balsa-Fuente-Piscina.
- Curvas de nivel-Curvas de depresión-Altitud.
- Desmonte o terraplén.
- Terreno abancalado.
- Parcelario visto.

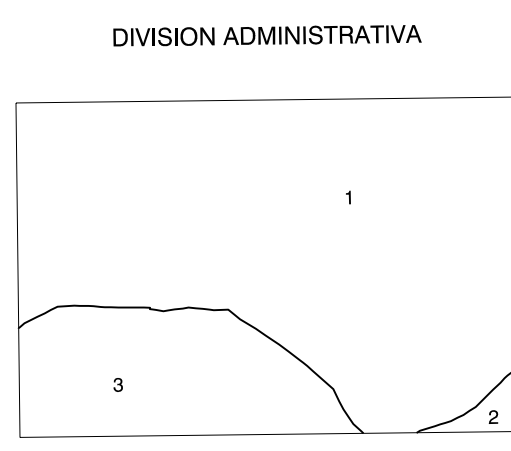
**USOS DE SUELO**

- Cf Conilerías
- E Erial
- Fd Frondosas
- Fr Frutales
- He Hecitales
- H Huerta-Regadío
- L Labor-Secano
- Ma Monte alto
- Mb Monte bajo
- O Olivar
- P Pastos-Pradera
- V Viña
- J Jardín
- REP Repoblación forestal



DIVISION: 1:5.000 HOJA: 140 (1-5)

1	2	3	4	5	6	7	8

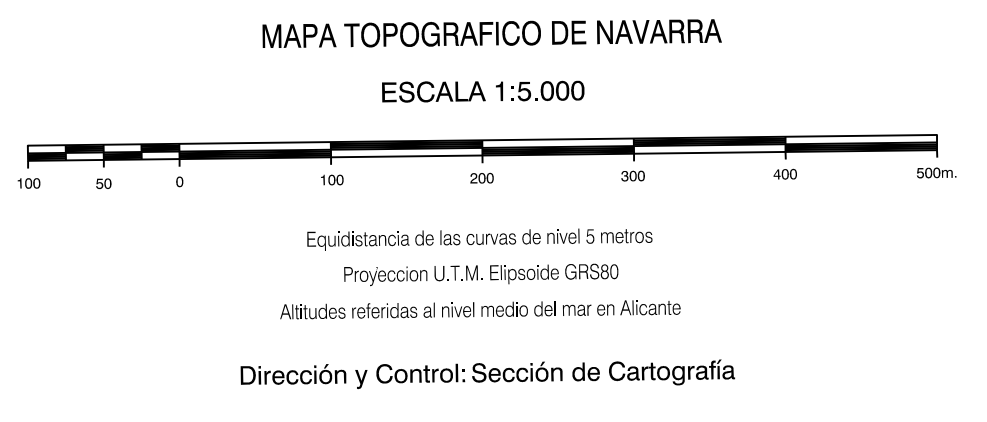


- 1- Iturgoyen (Guesatz)
- 2- Leizun
- 3- Sierra de Andia

**INFORMACION COMPLEMENTARIA**

**VUELO**  
Escala: 1/20.000  
Fecha: JUNIO-1.993  
Empresa: CETFA

**RESTITUCION**  
Instrumento: BCL, BBS, P3 Y SD2000  
Fecha: JUNIO-1.994  
Empresa: TRABAJOS CATASTRALES S.A.



**INFRAESTRUCTURA GEODESICA Y TOPOGRAFICA**

VERTICES Y SEÑALES NIVELACION	Coordenadas:			PUNTOS DE APOYO	Coordenadas:		
	X	Y	Z		X	Y	Z
ALTO TRINIDAD	582.432.053	4.741.165.289	1.236.684	125029	580.408.524	4.742.497.422	984.120
				125032	582.029.678	4.742.478.165	983.210
				125515	580.460.679	4.741.947.806	1.019.190
				125516	582.004.837	4.741.629.081	1.027.700
				125517	585.215.587	4.741.792.115	1.186.160
				126032	581.393.171	4.741.415.576	1.018.510
				126034	582.827.033	4.741.320.591	1.199.830

