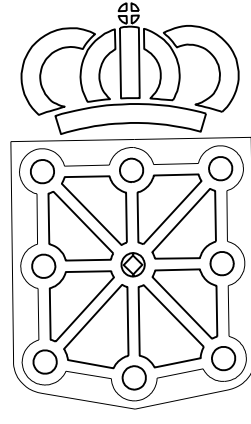


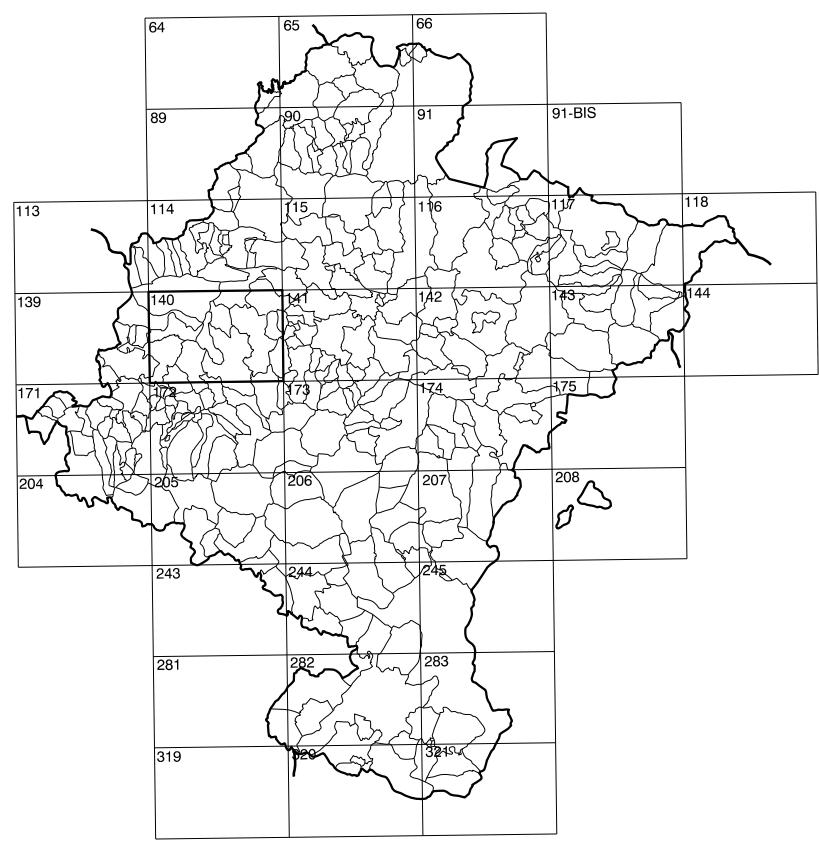
COMUNIDAD FORAL DE NAVARRA

114(8-6)	114(8-7)	114(8-8)
140(1-6)	140(1-7)	140(1-8)
140(2-6)	140(2-7)	140(2-8)

1:50.000	1:5.000	MUNARRIZ
140	1-7	



GOBIERNO DE NAVARRA
 DEPARTAMENTO DE OBRAS PUBLICAS
 TRANSPORTES Y COMUNICACIONES
 SERVICIO DE OBRAS PUBLICAS



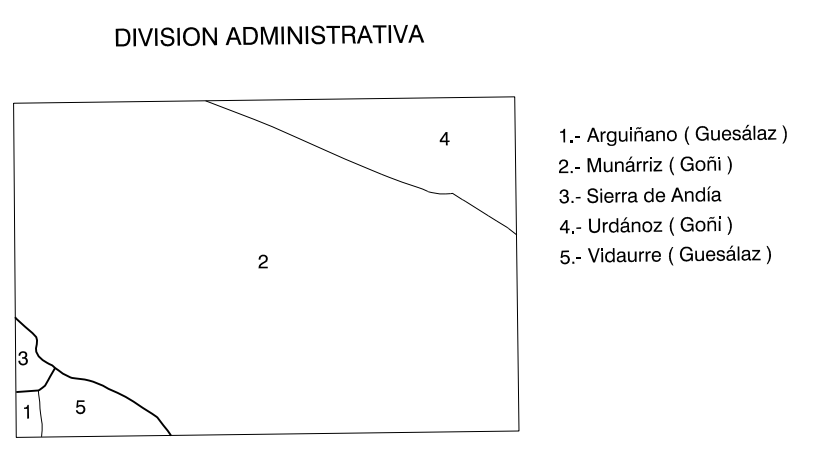
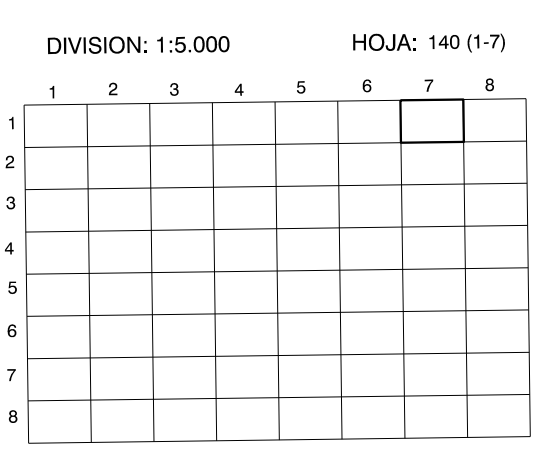
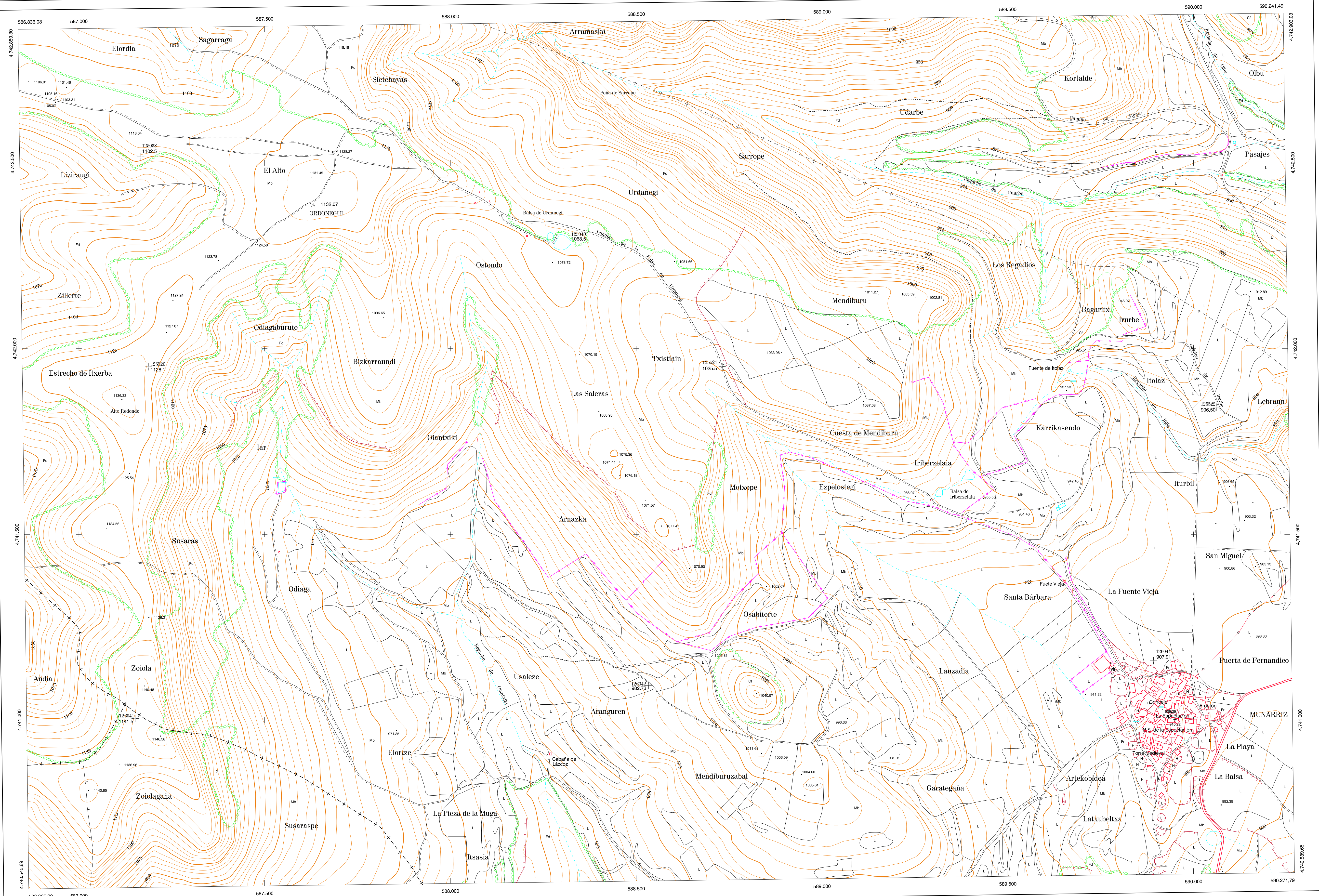
DIVISION DEL TERRITORIO EN HOJAS 1:50.000

SIGNOS CONVENCIONALES

- Autopista-Autovía.
- Red de interés general.
- Red de interés de la Comunidad Foral.
- Red comarcal.
- Red local.
- Camino pavimentado.
- Camino sin pavimentar.
- Senda-Cañada.
- Ferrocarril vía electrificada.
- Ferrocarril vía doble.
- Ferrocarril vía única.
- Línea eléctrica.
- Línea telefónica.
- Edificación-Edif. en ruinas.
- Torre metálica-Apoyo de hormigón.
- Tapia-Alambrada-Valla.
- Vértice geodésico de 1º orden.
- Vértice geodésico de orden inferior-Topográfico.
- Señal de nivelación.
- Punto de apoyo.
- Gasoducto.
- Oleoducto.
- Otras conducciones subterráneas.
- Límite de nación.
- Límite de comunidad autónoma.
- Límite de término municipal.
- Límite de concejo.
- Río.
- Arroyo o regata.
- Canal.
- Acequia-Vaguada-Barranco.
- Pozo-Balsa-Fuente-Piscina.
- Curvas de nivel-Curvas de depresión-Altitud.
- Desmonte o terraplén.
- Terreno abancaldado.
- Parcelario visto.

USOS DE SUELO

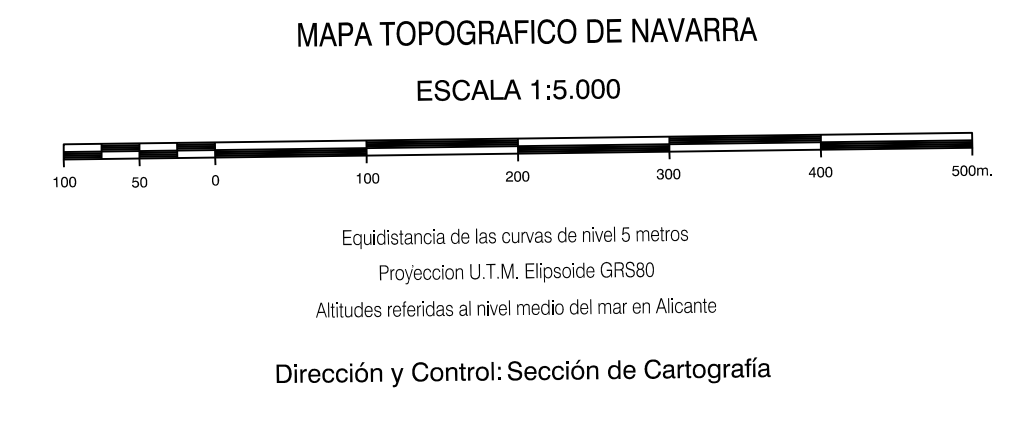
- Ci Conileras
- E Erial
- Fd Frondasas
- Fr Frutales
- He Helochal
- H Huerta-Regadío
- L Labor-Secano
- Ma Monte alto
- Mb Monte bajo
- O Olivar
- P Pastos-Pradera
- V Viña
- J Jardín



INFORMACION COMPLEMENTARIA

VUELO
 Escala: 1/20.000
 Fecha: JUNIO - 1.993
 Empresa: CETFA

RESTITUCION
 Instrumento: BC3, B85, P3 Y SD2000
 Fecha: JUNIO - 1.994
 Empresa: TRABAJOS CATASTRALES S.A.



INFRAESTRUCTURA GEODÉSICA Y TOPOGRÁFICA

VERTICES Y SEÑALES NIVELACION	Coordenadas:			PUNTOS DE APOYO	Coordenadas:		
	X	Y	Z		X	Y	Z
ORDONEGUI	587.630.640	4.742.385.109	1.132.072	125038	587.166.889	4.742.515.997	1.102.534
				125040	588.370.125	4.742.311.750	1.088.566
				125520	587.188.337	4.741.950.967	1.126.126
				125521	588.732.018	4.741.952.072	1.029.942
				125522	590.061.864	4.741.842.267	906.507
				126042	588.533.531	4.741.093.394	982.735
				126044	589.892.657	4.741.159.701	907.915