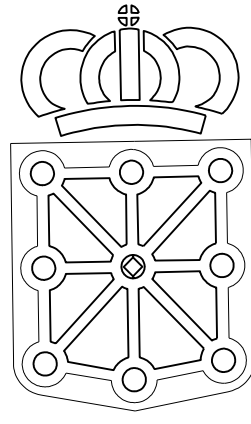


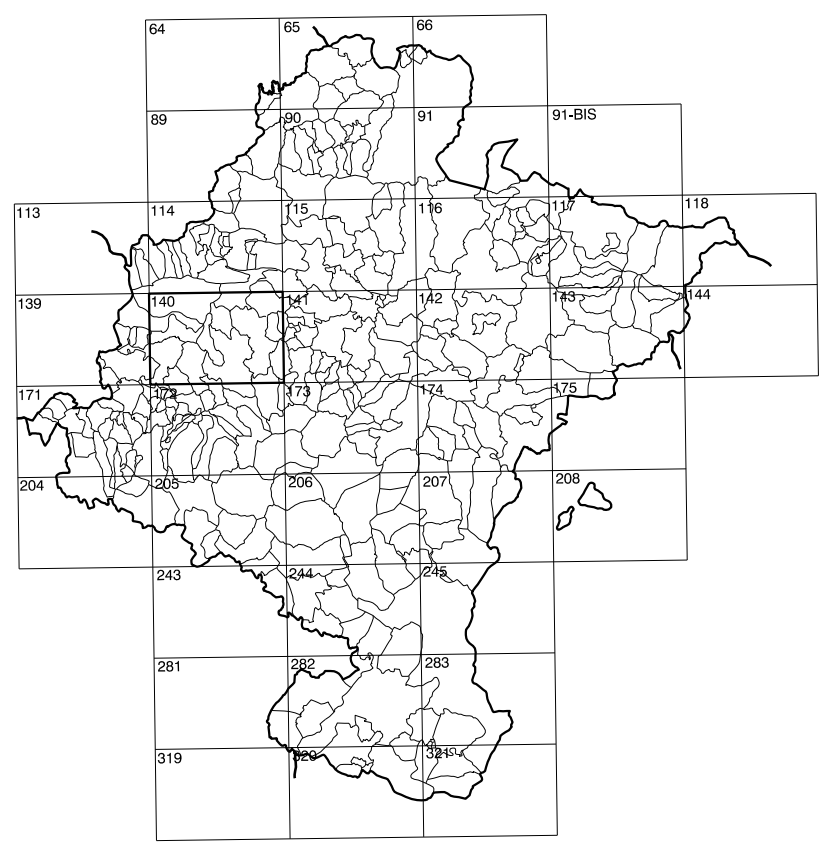
COMUNIDAD FORAL DE NAVARRA

114(8-7)	114(8-8)	115(8-1)
140(1-7)	140(1-8)	141(1-1)
140(2-7)	140(2-8)	141(2-1)

1:50.000	1:5.000	URDANOZ
140	1-8	



GOBIERNO DE NAVARRA
 DEPARTAMENTO DE OBRAS PUBLICAS
 TRANSPORTES Y COMUNICACIONES
 SERVICIO DE OBRAS PUBLICAS



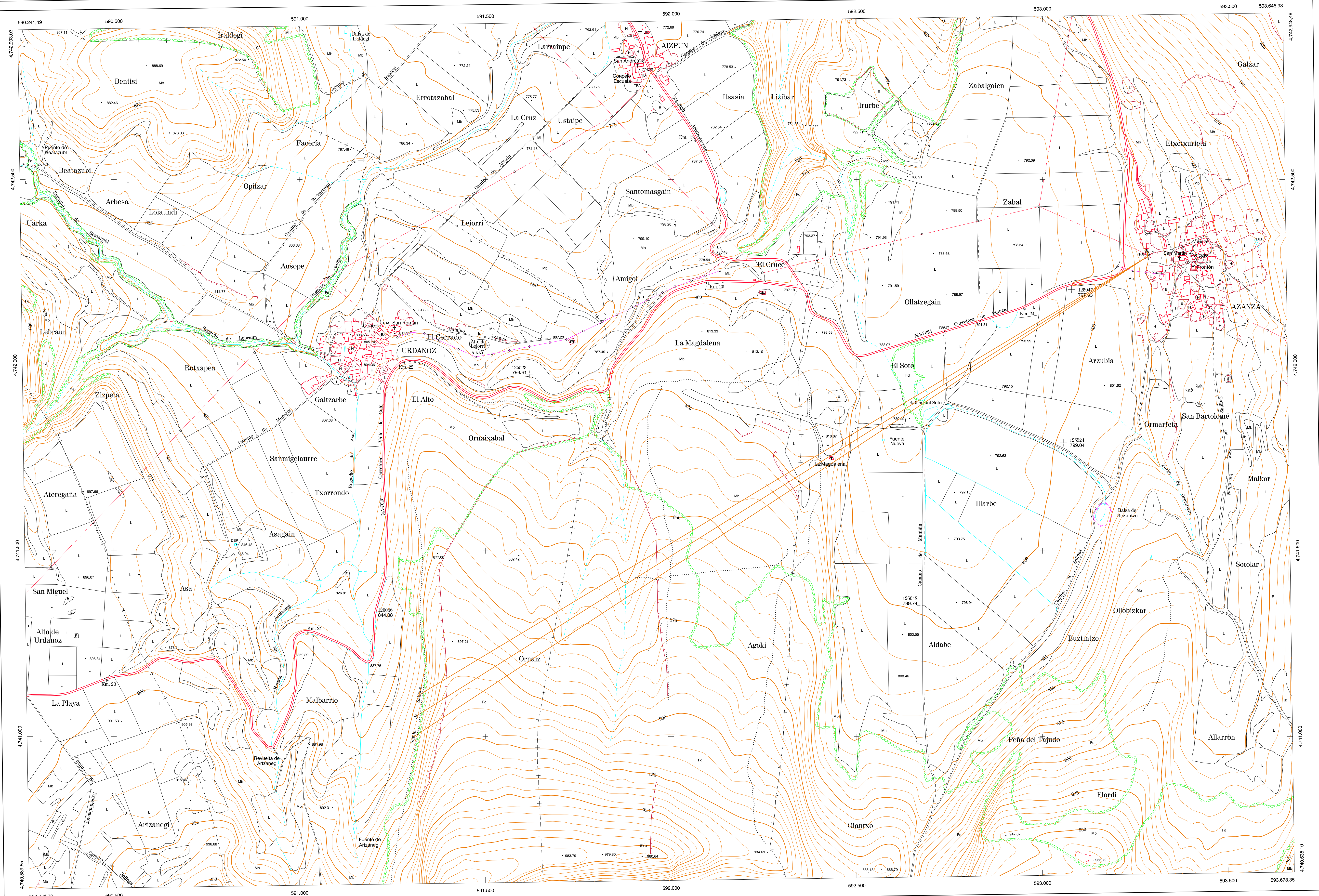
DIVISION DEL TERRITORIO EN HOJAS 1:50.000

SIGNOS CONVENCIONALES

- Autopista-Autorvia.
- Red de interes general.
- Red de interes de la Comunidad Foral.
- Red comarcal.
- Red local.
- Camino pavimentado.
- Camino sin pavimentar.
- Senda-Cañada.
- Ferrocarril via electrificada.
- Ferrocarril via doble.
- Ferrocarril via unica.
- Linea electrica.
- Linea telefonica.
- Edificacion-Estil en ruinas.
- Torre metalica-Apoyo de hormigon.
- Tapia-Alambrada-Valla.
- Vertice geodesico de 1er orden.
- Vertice geodesico de orden interior-Topografico.
- Señal de nivelacion.
- Punto de apoyo.
- Gasoducto.
- Oleoducto.
- Otras conducciones subteraneas.
- Limite de nacion.
- Limite de comunidad autonoma.
- Limite de termino municipal.
- Limite de concejo.
- Rio.
- Arroyo o regata.
- Canal.
- Acequia-Vaguada-Barranco.
- Pozo-Balsa-Fuente-Piscina.
- Curvas de nivel-Curvas de depresion-Altitud.
- Desmorte o terrapien.
- Terreno abancalado.
- Parcelario visto.

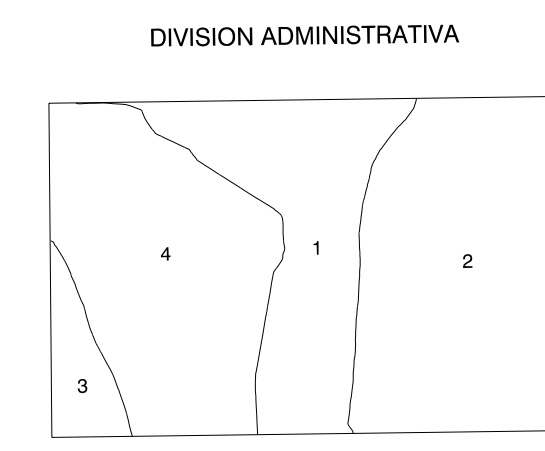
USOS DE SUELO

- Ci Conterras
- E Erial
- Fd Frondosas
- Fr Frutales
- He Heclechal
- H Huerta-Regadio
- L Labor-Secano
- Ma Monte alto
- Mb Monte bajo
- O Otilar
- P Pastos-Pradera
- V Viña
- J Jardin



DIVISION: 1:5.000 HOJA: 140 (1-8)

1	2	3	4	5	6	7	8
1							
2							
3							
4							
5							
6							
7							
8							

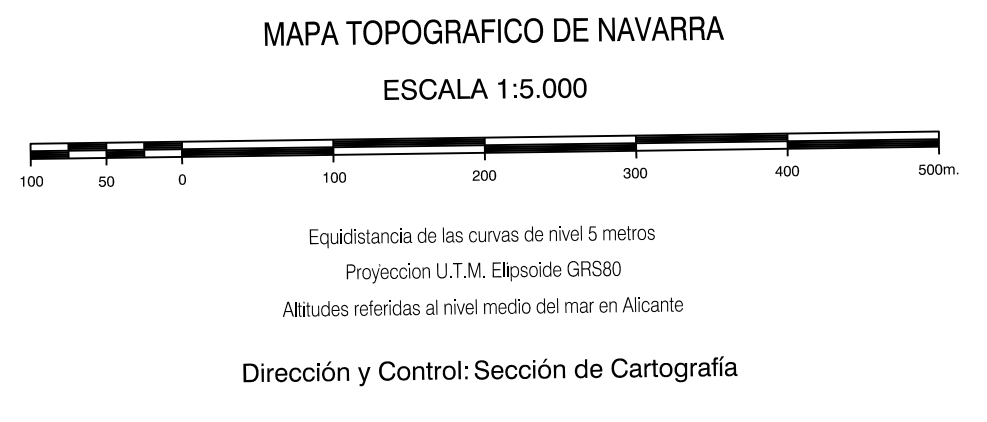


- 1.- Aizpún (Gorri)
- 2.- Azagra (Gorri)
- 3.- Munáriz (Gorri)
- 4.- Urdanoz (Gorri)

INFORMACION COMPLEMENTARIA

VUELO
 Escala: 1/20.000
 Fecha: JUNIO - 1.993
 Empresa: CETFA

RESTITUCION
 Instrumento: BCS, B8S, P3 Y SD2000
 Fecha: JUNIO - 1.994
 Empresa: TRABAJOS CATASTRALES S.A.



INFRAESTRUCTURA GEODESICA Y TOPOGRAFICA

VERTICES Y SEÑALES NIVELACION	Coordenadas:			PUNTOS DE APOYO	Coordenadas:		
	X	Y	Z		X	Y	Z
				125047	593.078.938	4.742.203.309	797.931
				125523	591.618.862	4.741.975.372	793.620
				125524	593.056.518	4.741.790.940	799.041
				126048	591.251.784	4.741.351.363	844.087
				126048	592.673.075	4.741.352.170	799.744