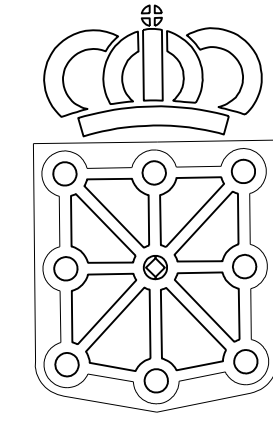


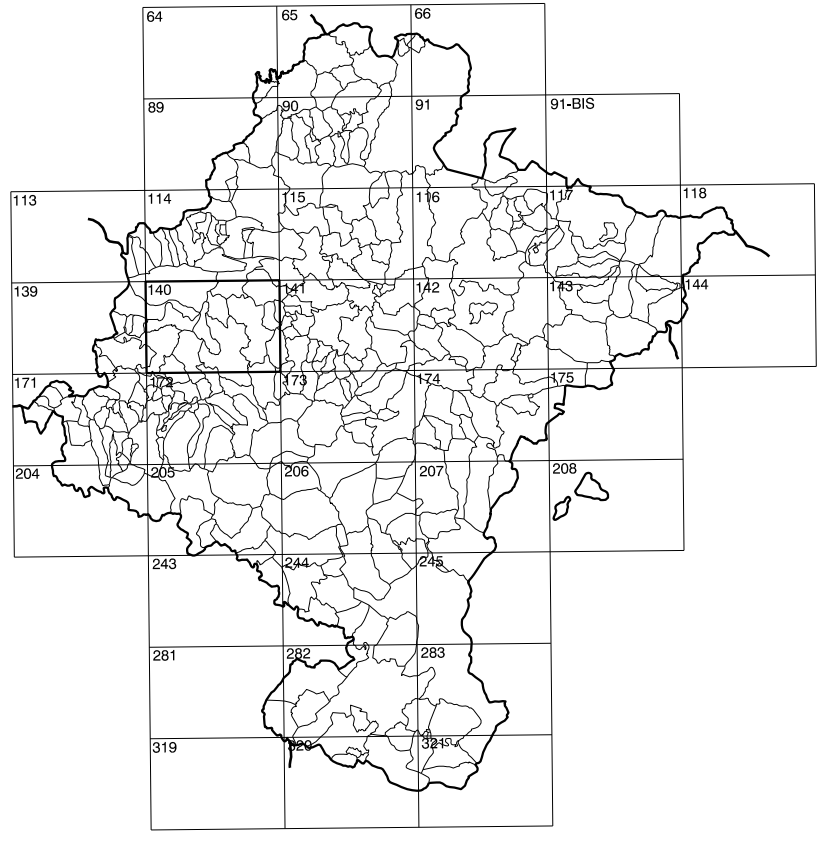
139(1-8)	140(1-1)	140(1-2)
139(2-8)	140(2-1)	140(2-2)
139(3-8)	140(3-1)	140(3-2)

# COMUNIDAD FORAL DE NAVARRA

1:50.000	1:5.000	ANDASARRI
140	2-1	



**GOBIERNO DE NAVARRA**  
 DEPARTAMENTO DE OBRAS PUBLICAS  
 TRANSPORTES Y COMUNICACIONES  
 SERVICIO DE OBRAS PUBLICAS



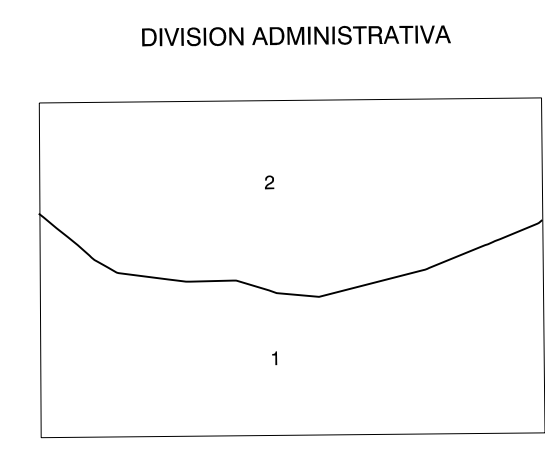
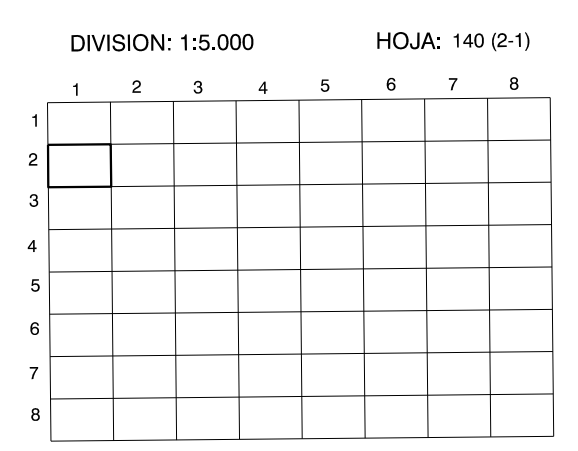
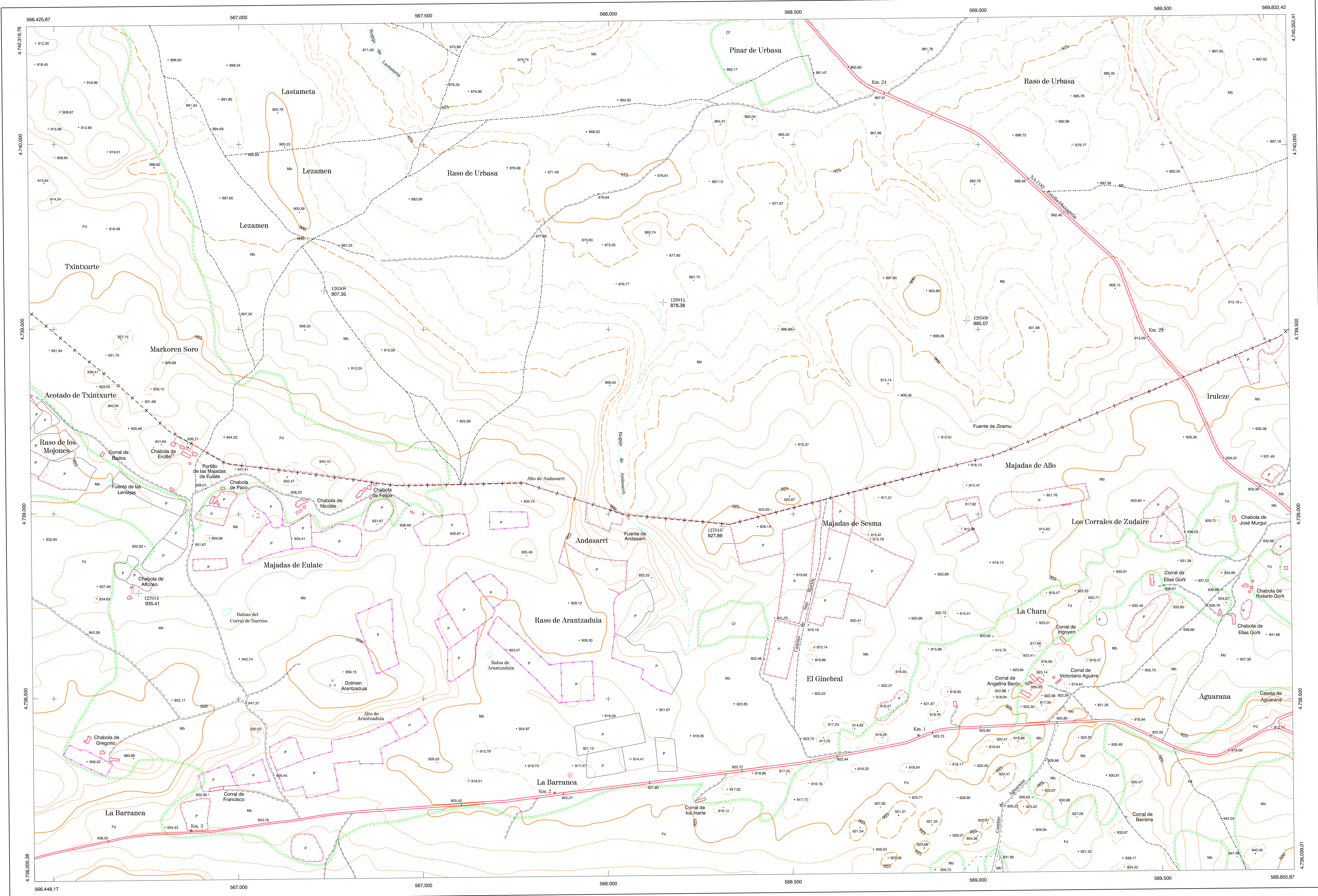
DIVISION DEL TERRITORIO EN HOJAS 1:50.000

**SIGNOS CONVENCIONALES**

- Autopista-Autovía.
- Red de interés general.
- Red de interés de la Comunidad Foral.
- Red comarcal.
- Red local.
- Camino pavimentado.
- Camino sin pavimento.
- Senda-Cañada.
- Ferrocarril vía electrificada.
- Ferrocarril vía doble.
- Ferrocarril vía única.
- Línea eléctrica.
- Línea telefónica.
- Edificación-Edif. en ruinas.
- Torre metálica-Apoyo de hormigón.
- Tapia-Alambrada-Valla.
- Vértice geodésico de 1º orden.
- Vértice geodésico de orden inferior-Topográfico.
- Señal de nivelación.
- Punto de apoyo.
- Gasoducto.
- Oleoducto.
- Otras conducciones subterráneas.
- Límite de nación.
- Límite de comunidad autónoma.
- Límite de término municipal.
- Límite de concejo.
- Río.
- Arroyo o regata.
- Canal.
- Acequia-Vaguada-Barranco.
- Pozo-Balsa-Fuente-Piscina.
- Curvas de nivel-Curvas de depresión-Altitud.
- Desmonte o terrapién.
- Parcelario visto.

**USOS DE SUELO**

- Cl Coníferas
- E Erial
- Fd Frondosas
- Fr Frutales
- Hh Hortalizas
- H Huerta-Regadío
- L Labor-Secano
- Ma Monte alto
- Mb Monte bajo
- O Olivar
- P Pastos-Pradera
- V Viña
- J Jardín



- 1.- Monte Común de las Améscoas  
 2.- Sierra de Urbasa

**INFORMACION COMPLEMENTARIA**  
 VUELO: 1/20.000  
 Escala: JUNIO-1993  
 Empresa: CETFA

**RESTITUCION**  
 Instrumento: BC3, B85, P3 Y S02000  
 Fecha: JUNIO-1994  
 Empresa: TRABAJOS CATASTRALES S.A.

**MAPA TOPOGRAFICO DE NAVARRA**  
 ESCALA 1:5.000



Equidistancia de las curvas de nivel 5 metros  
 Proyeccion U.T.M. Elipsoide GRS80  
 Altitudes referidas al nivel medio del mar en Alicante  
 Dirección y Control: Sección de Cartografía

**INFRAESTRUCTURA GEODESICA Y TOPOGRAFICA**

VERTICES Y SEÑALES NIVELACION	Coordenadas:			PUNTOS DE APOYO	Coordenadas:		
	X	Y	Z		X	Y	Z
				120015	568.256.691	4.739.781.764	878.584
				126008	567.241.433	4.739.812.484	907.351
				126509	569.078.593	4.739.732.951	885.072
				127014	568.940.000	4.738.994.546	935.405
				127016	568.420.162	4.739.176.159	927.889