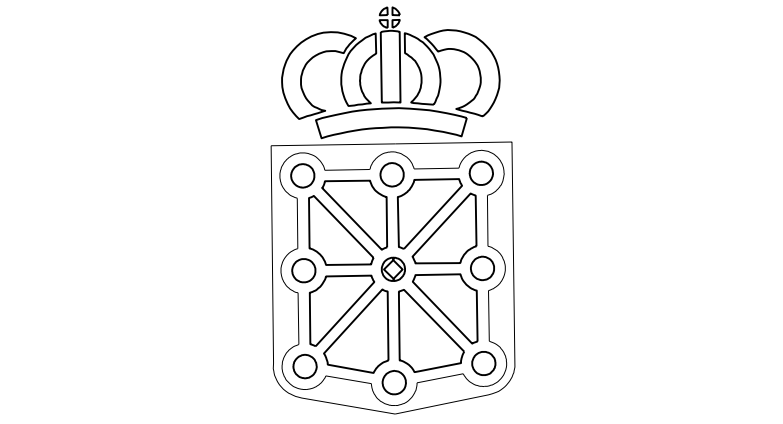
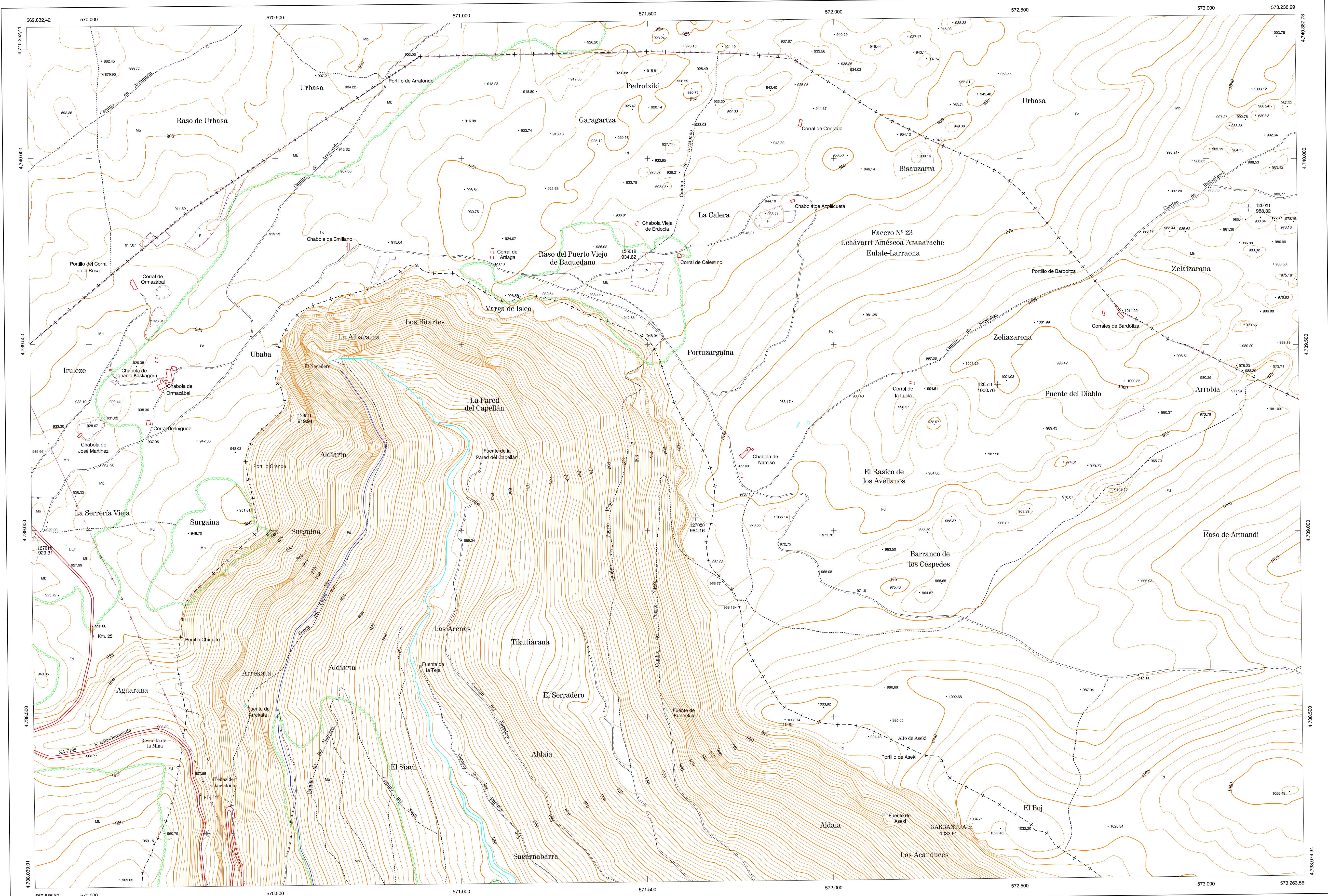


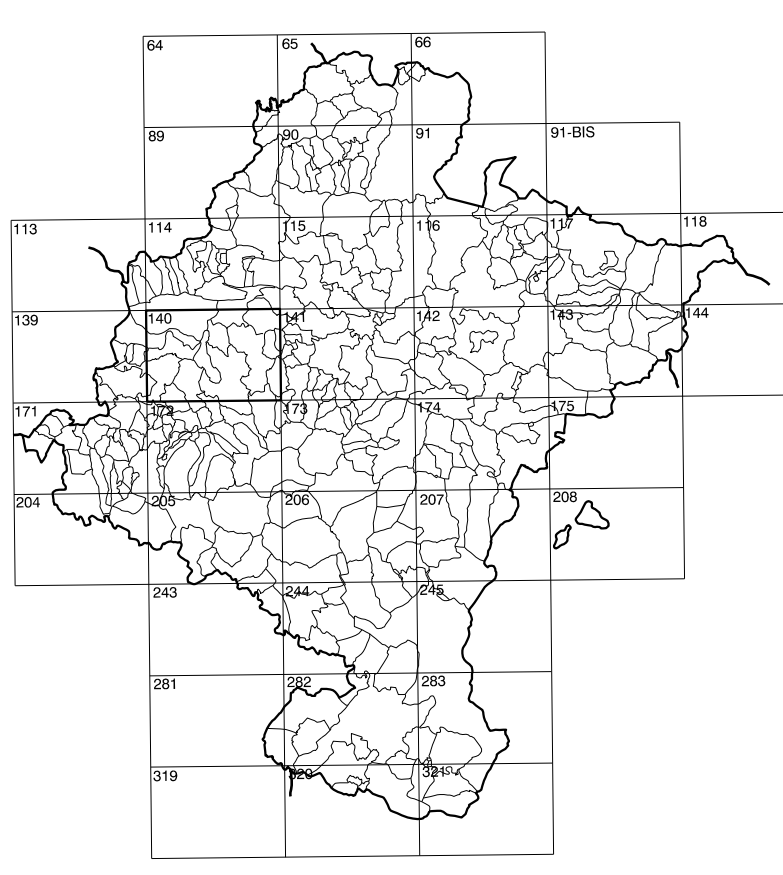
140(1-1)	140(1-2)	140(1-3)
140(2-1)	140(2-2)	140(2-3)
140(3-1)	140(3-2)	140(3-3)

COMUNIDAD FORAL DE NAVARRA

1:50.000	1:5.000	GARGANTUA
140	2-2	



GOBIERNO DE NAVARRA
 DEPARTAMENTO DE OBRAS PUBLICAS
 TRANSPORTES Y COMUNICACIONES
 SERVICIO DE OBRAS PUBLICAS



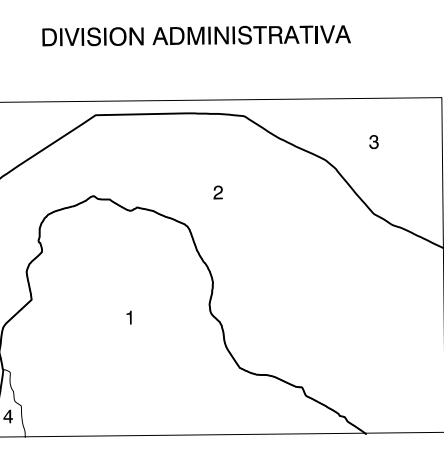
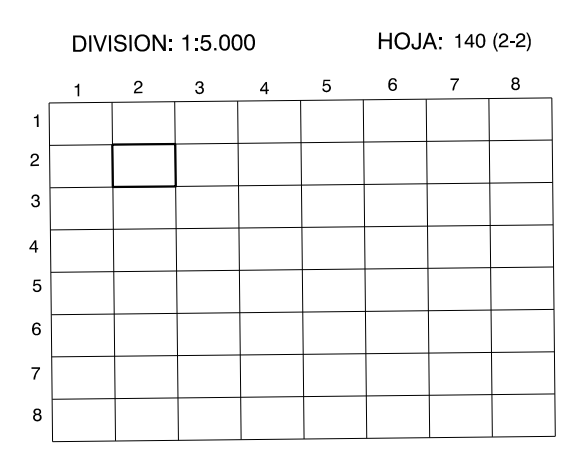
DIVISION DEL TERRITORIO EN HOJAS 1:50.000

SIGNOS CONVENCIONALES

- Autopista-Autovía.
- Red de Interés general.
- Red de Interés de la Comunidad Foral.
- Red comarcal.
- Red local.
- Camino pavimentado.
- Camino sin pavimentar.
- Senda-Cañada.
- Ferrocarril vía electrificada.
- Ferrocarril vía doble.
- Ferrocarril vía única.
- Línea eléctrica.
- Línea telefónica.
- Edificación-Edif. en ruinas.
- Torre metálica-Apoyo de hormigón.
- Tapia-Alambrada-Valia.
- Vértice geodésico de 1º orden.
- Vértice geodésico de orden inferior-Topográfico.
- Señal de nivelación.
- Punto de apoyo.
- Gasoducto.
- Oleoducto.
- Otras conducciones subterráneas.
- Límite de nación.
- Límite de comunidad autónoma.
- Límite de término municipal.
- Límite de concejo.
- Río.
- Arroyo o regata.
- Canal.
- Acequia-Vaguada-Barranco.
- Pozo-Balsa-Fuente-Piscina.
- Curvas de nivel-Curvas de depresión-Altitud.
- Desmonte o terrapién.
- Terreno abancalado.
- Parcelario visto.

USOS DE SUELO

- Cf Coníferas
- E Erial
- Fd Frondosas
- Fr Frutales
- He Hielchal
- H Huerta-Regadío
- L Labor-Secano
- Ma Monte alto
- Mb Monte bajo
- O Olivar
- P Pastos-Pradera
- V Viña
- J Jardín

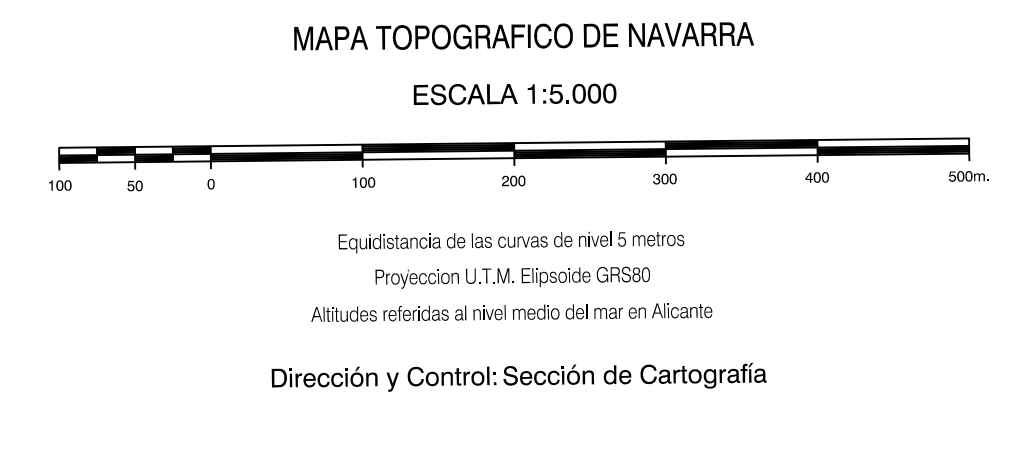


- DIVISION ADMINISTRATIVA**
- Baquedano (Améscoa Baja)
 - Monte Común de las Améscoas
 - Sierra de Urbasa
 - Zudare (Améscoa Baja)

INFORMACION COMPLEMENTARIA

VUELO
 Escala: 1:20.000
 Fecha: JUNIO-1993
 Empresa: CETFA

RESTITUCION
 Instrumento: BC3, B85, P3 Y SD2000
 Fecha: JUNIO-1994
 Empresa: TRABAJOS CATASTRALES S.A.



INFRAESTRUCTURA GEODESICA Y TOPOGRAFICA

VERTICES Y SEÑALES NIVELACION	Coordenadas:			PUNTOS DE APOYO	Coordenadas:		
	X	Y	Z		X	Y	Z
GARGANTUA	572.267,043	4.738.204,454	1.033,613	126019	571.806,128	4.739.956,967	934,615
				126021	573.224,849	4.740.076,109	988,319
				126510	570.651,176	4.739.511,060	919,942
				126511	572.559,496	4.739.601,818	1.000,755
				127018	569.968,038	4.739.181,587	929,308
				127020	571.739,150	4.739.244,882	964,163