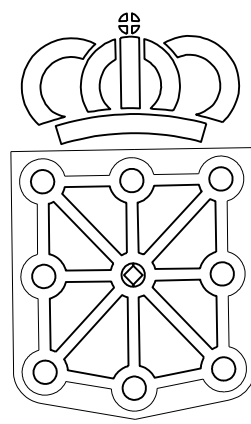


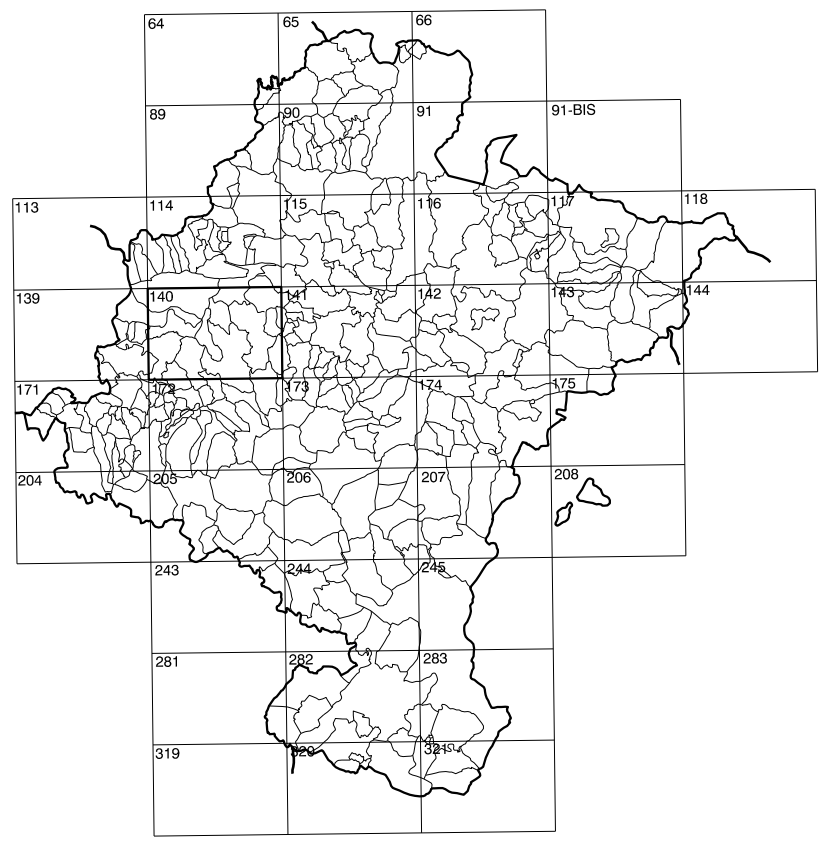
# COMUNIDAD FORAL DE NAVARRA

140(1-4)	140(1-5)	140(1-6)
140(2-4)	140(2-5)	140(2-6)
140(3-4)	140(3-5)	140(3-6)

1:50.000	1:5.000	OSKATXIKI
140	2-5	



**GOBIERNO DE NAVARRA**  
 DEPARTAMENTO DE OBRAS PUBLICAS  
 TRANSPORTES Y COMUNICACIONES  
 SERVICIO DE OBRAS PUBLICAS



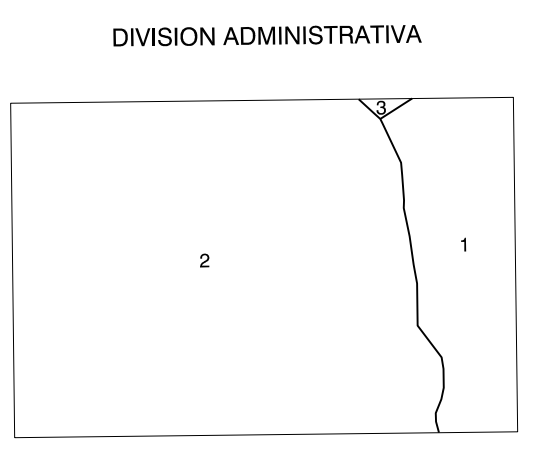
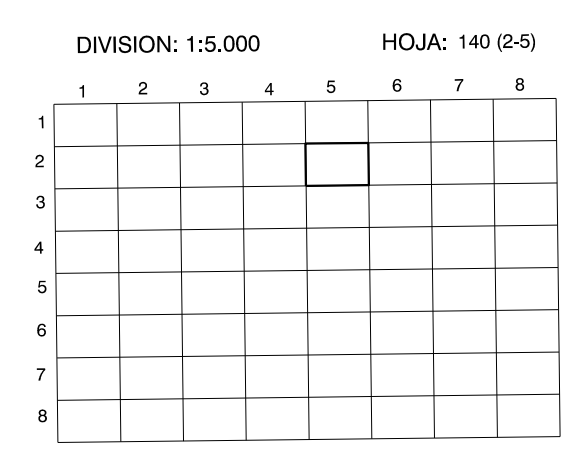
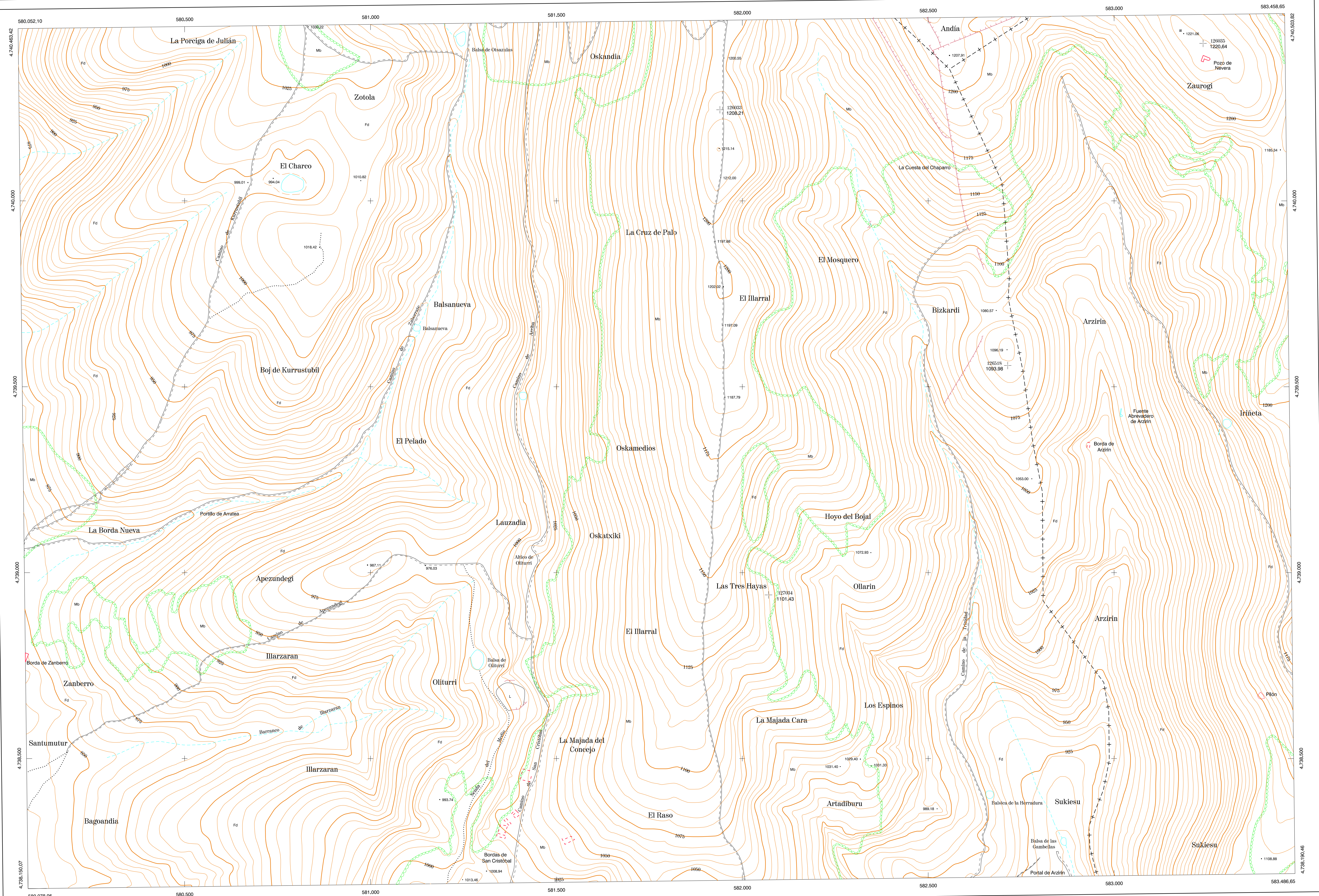
DIVISION DEL TERRITORIO EN HOJAS 1:50.000

**SIGNOS CONVENCIONALES**

- Autopista-Autovía.
- Red de interés general.
- Red de interés de la Comunidad Foral.
- Red comarcal.
- Red local.
- Camino pavimentado.
- Camino sin pavimentar.
- Senda-Cañada.
- Ferrocarril vía electrificada.
- Ferrocarril vía doble.
- Ferrocarril vía única.
- Línea eléctrica.
- Línea telefónica.
- Edificación-Edif. en ruinas.
- Torre metálica-Apoyo de hormigón.
- Tapa-Alambrada-Valla.
- Vértice geodésico de 1º orden.
- Vértice geodésico de orden inferior-Topográfico.
- Señal de nivelación.
- Punto de apoyo.
- Gasoducto.
- Oleoducto.
- Otras conducciones subterráneas.
- Límite de nación.
- Límite de comunidad autónoma.
- Límite de término municipal.
- Límite de concejo.
- Río.
- Arroyo o regata.
- Canal.
- Acequia-Vaguada-Barranco.
- Pozo-Balsa-Fuente-Piscina.
- Curvas de nivel-Curvas de depresión-Altitud.
- Desmonte o terraplén.
- Terreno abancalado.
- Parcelario visto.

**USOS DE SUELO**

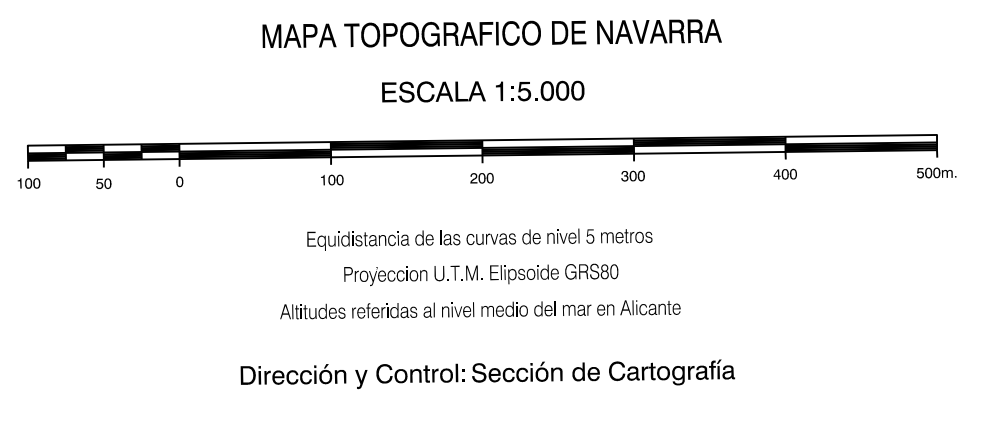
- Cf Conileras
- E Erial
- Fd Frondosas
- Fr Frutales
- He Helicócal
- H Huerta-Regadío
- L Labor-Secano
- Ma Monte alto
- Mb Monte bajo
- O Ovisar
- P Pastos-Pradera
- V Viña
- J Jardín



**INFORMACION COMPLEMENTARIA**

**VUELO**  
 Escala: 1/20.000  
 Fecha: JUNIO-1.993  
 Empresa: CETFA

**RESTITUCION**  
 Instrumento: BCS, BBS, P3 Y SD2000  
 Fecha: JUNIO-1.994  
 Empresa: TRABAJOS CATASTRALES S.A.



VERTICES Y SEÑALES NIVELACION	Coordenadas:			PUNTOS DE APOYO	Coordenadas:		
	X	Y	Z		X	Y	Z
				126033	581.940,336	4.740.244,894	1.208,209
				126035	583.239,760	4.740.423,394	1.220,637
				126518	582.714,345	4.739.556,943	1.093,960
				127254	582.071,090	4.738.940,006	1.101,430