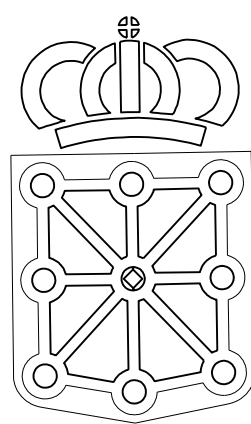


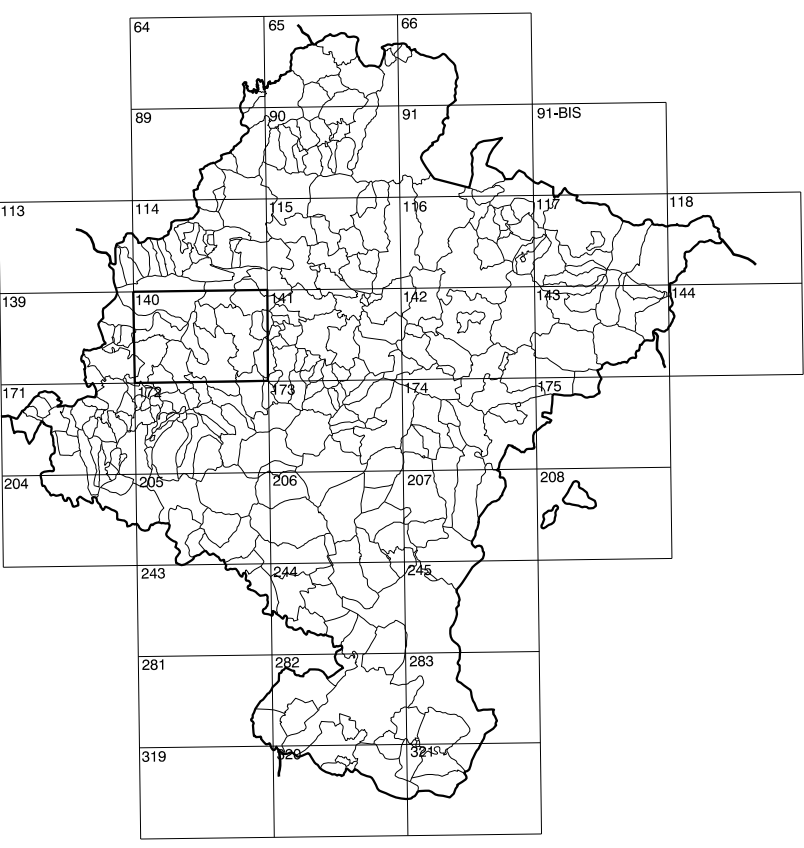
COMUNIDAD FORAL DE NAVARRA

140(1-6)	140(1-7)	140(1-8)
140(2-6)	140(2-7)	140(2-8)
140(3-6)	140(3-7)	140(3-8)

1:50.000	1:5.000	ARTESA
140	2-7	



GOBIERNO DE NAVARRA
 DEPARTAMENTO DE OBRAS PUBLICAS
 TRANSPORTES Y COMUNICACIONES
 SERVICIO DE OBRAS PUBLICAS



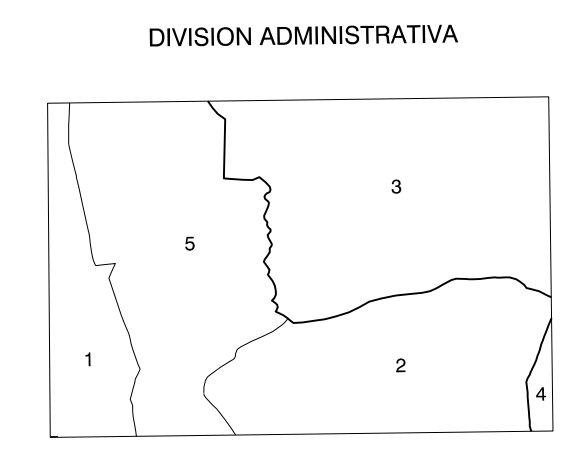
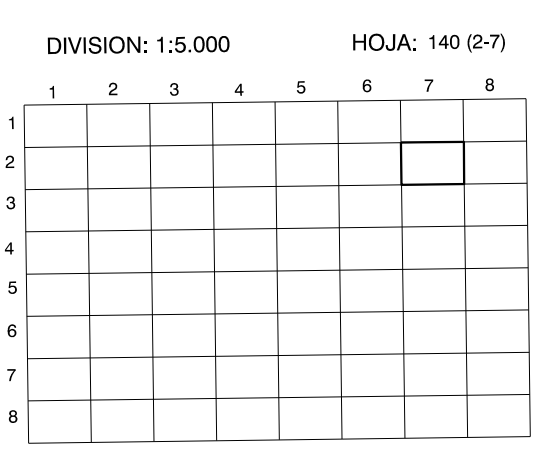
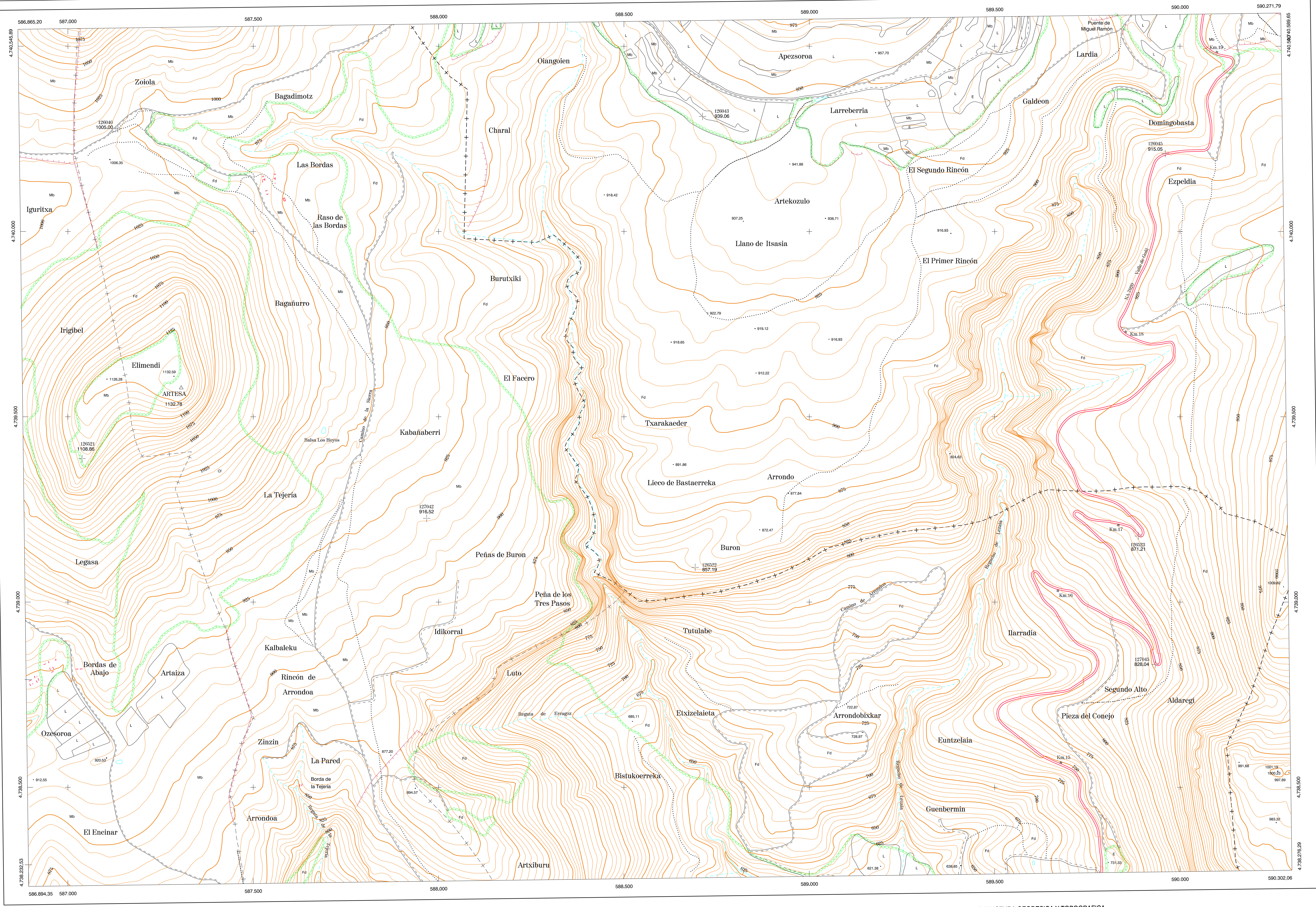
DIVISION DEL TERRITORIO EN HOJAS 1:50.000

SIGNOS CONVENCIONALES

- Autopista-Autovía
- Red de interés general
- Red de interés de la Comunidad Foral
- Red comarcal
- Red local
- Camino pavimentado
- Camino sin pavimentar
- Senda-Cañada
- Ferrocarril vía electrificada
- Ferrocarril vía doble
- Ferrocarril vía única
- Línea eléctrica
- Línea telefónica
- Edificación-Edif. en ruinas
- Torre metálica-Apoyo de hormigón
- Tapia-Alambrada-Valla
- Vértice geodésico de 1º orden
- Vértice geodésico de orden inferior-Topográfico
- Señal de nivelación
- Punto de apoyo
- Gasoducto
- Oleoducto
- Otras conducciones subterráneas
- Límite de nación
- Límite de comunidad autónoma
- Límite de término municipal
- Límite de concejo
- Río
- Arroyo o regata
- Canal
- Acequia-Vaguada-Barranco
- Pozo-Balsa-Fuente-Piscina
- Curvas de nivel-Curvas de depresión-Altitud
- Desmonte o terraplén
- Parcelario visto

USOS DE SUELO

- Ci Conileras
- E Erial
- Fd Frondasas
- Fr Frutales
- He Helicócal
- H Huerta-Regadío
- L Labor-Secano
- Ma Monte alto
- Mb Monte bajo
- O Olivar
- P Pastos-Pradera
- V Viña
- J Jardín



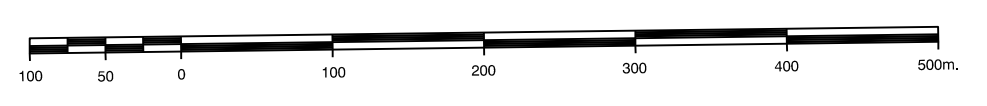
INFORMACION COMPLEMENTARIA

VUELO
 Escala: 1/20.000
 Fecha: JUNIO-1.993
 Empresa: CETFA

RESTITUCION
 Instrumento: BC3, B85, P3 Y SD2000
 Fecha: JUNIO-1.994
 Empresa: TRABAJOS CATASTRALES S.A.

MAPA TOPOGRAFICO DE NAVARRA

ESCALA 1:5.000



Equidistancia de las curvas de nivel 5 metros
 Proyección U.T.M. Elipsoidal GRS80
 Altitudes referidas al nivel medio del mar en Alicante
 Dirección y Control: Sección de Cartografía

INFRAESTRUCTURA GEODESICA Y TOPOGRAFICA

VERTICES Y SEÑALES NIVELACION	Coordenadas:			PUNTOS DE APOYO	Coordenadas:		
	X	Y	Z		X	Y	Z
				126040	587.135.000	4.740.277.416	1.005.000
				126043	588.712.411	4.740.310.501	939.662
				126045	589.960.551	4.740.210.231	915.051
				126021	587.038.617	4.739.387.004	1.108.863
				126522	586.692.500	4.739.093.531	857.193
				126523	589.887.793	4.739.178.057	871.209
				127045	589.933.420	4.738.831.083	828.038