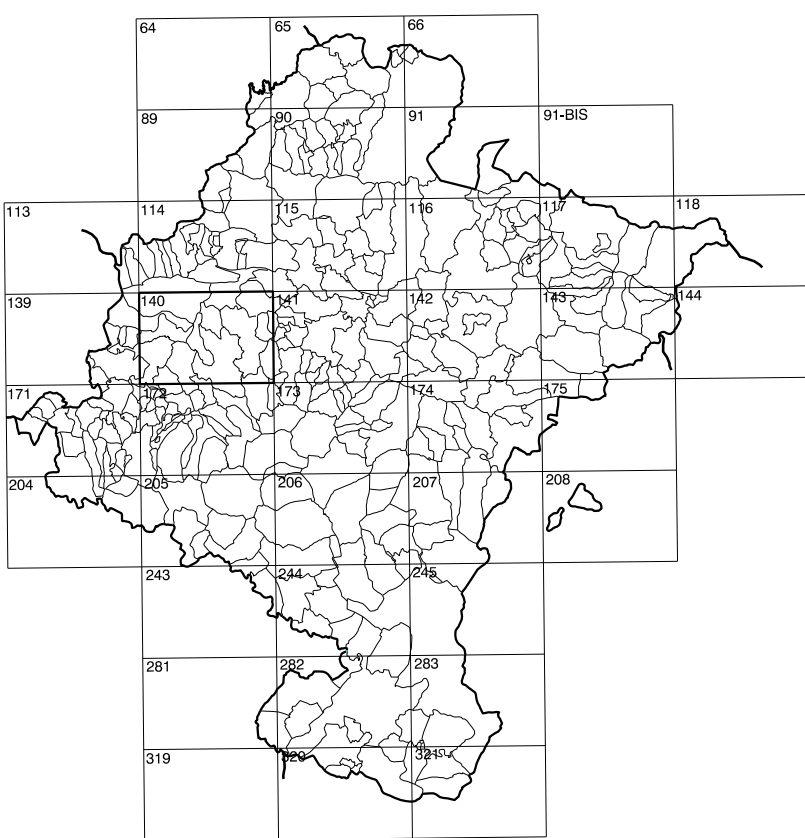


GOBIERNO DE NAVARRA
DEPARTAMENTO DE OBRAS PUBLICAS
TRANSPORTES Y COMUNICACIONES
SERVICIO DE OBRAS PUBLICAS



DIVISION DEL TERRITORIO EN HOJAS 1:50.000

SIGNOS CONVENCIONALES

- Autopista.-Autovía
- Red de interés general.
- Red de la Comunidad Foral.
- Red comarcal.
- Red local.
- Camino de Santiago.
- Camino pavimentado.
- Camino sin pavimentar.
- Senda.-Cañada.
- Ferrocarril vía electrificada.
- Ferrocarril vía doble.
- Ferrocarril vía única.
- Línea eléctrica.
- Línea telefónica.
- Edificación.-Edif. en ruinas.
- Torre metálica.-Apoyo de hormigón.
- Tapia.-Alambrada.-Valla.
- Vértice geodésico de 1º orden.
- Vértice geodésico de orden inferior.-Topográfico.
- Señal de nivelación.
- Punto de apoyo.
- Gasoducto.
- Otras conducciones subterráneas.
- Limite de nación.
- Limite de comunidad autónoma.
- Limite de término municipal.
- Limite de concejo.
- Rio.
- Arroyo o regata.
- Canal.
- Acequia.-Vaguada.-Barranco.
- Pozo.-Balsa.-Fuente.-Piscina.
- Curvas de nivel.-Curvas de depresión.-Altitud.
- Desmonte o terraplén.
- Terreno abancaldado.
- Parcelario visto.

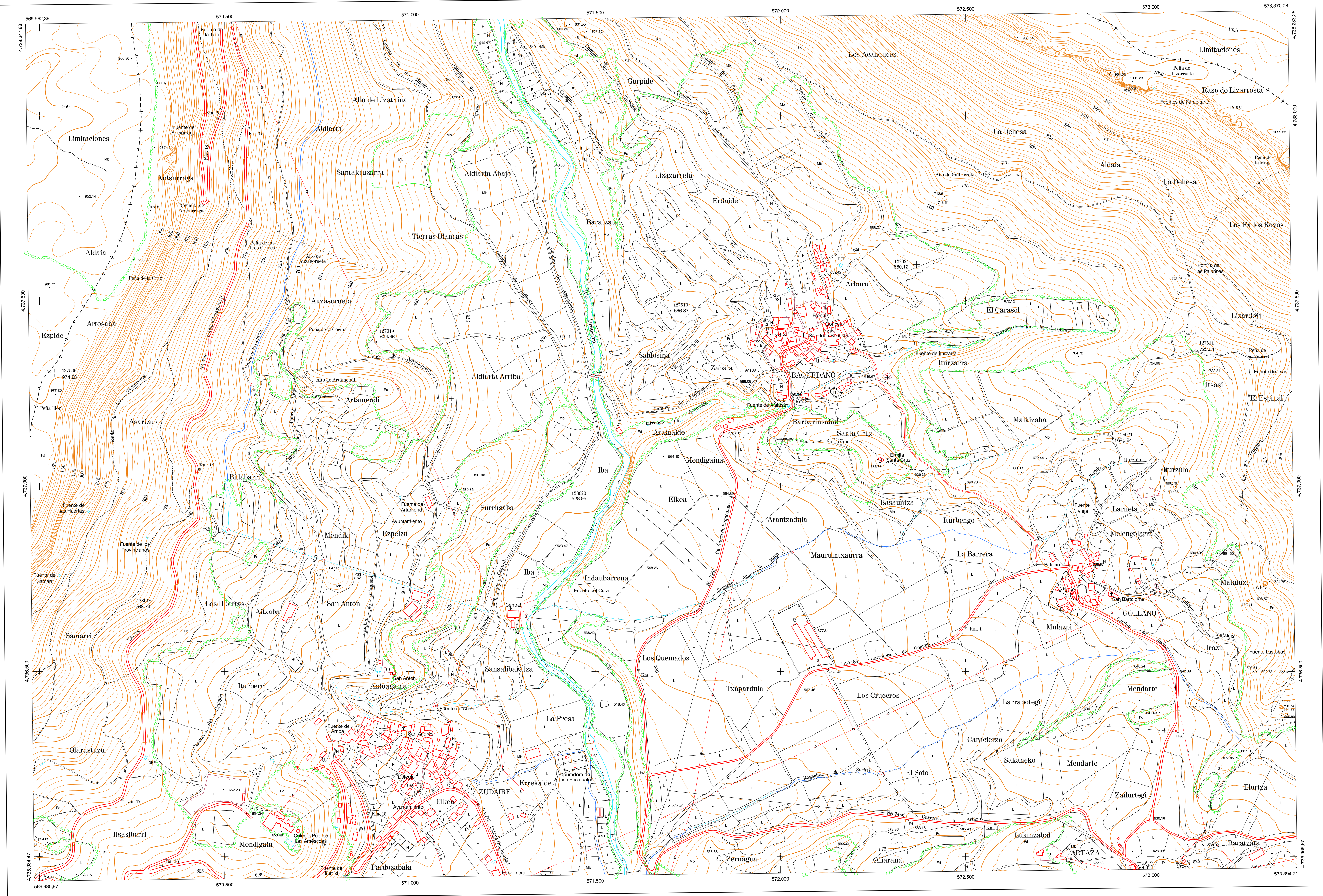
USOS DE SUELO

A	Arrozal	J	Jardín, Zona Verde
Cf	Coniferas	L	Labor
Ep	Erial- Pastos	Mt	Matorral
Fd	Frondosas	O	Olivar
Ff	Frutales	P	Piscícola
He	Hedizcal	Rc	Recoso - Improductivo
H	Huerta, Regadío	V	Vívia

1:50.000	1:5.000	ZUDAIRE
140	3-2	

COMUNIDAD FORAL DE NAVARRA

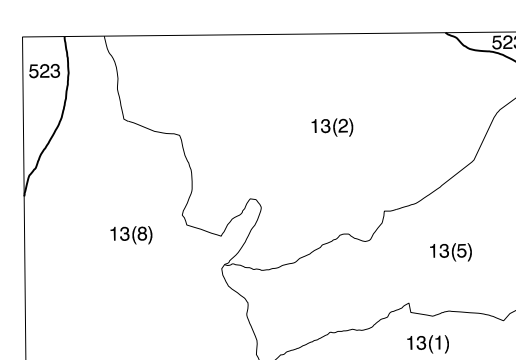
140(2-1)	140(2-2)	140(2-3)
140(3-1)	140(3-2)	140(3-3)
140(4-1)	140(4-2)	140(4-3)



DIVISION: 1:5.000 HOJA: 140 (3-2)

1	2	3	4	5	6	7	8
1							
2							
3							
4							
5							
6							
7							
8							

DIVISION ADMINISTRATIVA



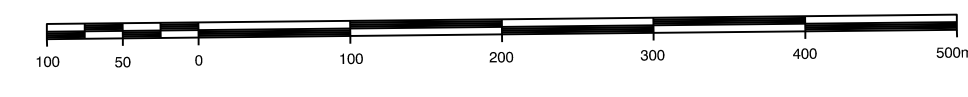
INFORMACION COMPLEMENTARIA

COMUNIDAD FORAL DE NAVARRA	
13 Améscoa Baja	
1 Artaza	
2 Baquedano	
5 Gollano	
8 Zudaire	
523 Monte común de las Améscoas	

FORMACION INICIAL	ACTUALIZACION
VUELO	VUELO
Fecha: SEPTIEMBRE 1962	Fecha: AGOSTO 1998
Escala: 1:20.000	Escala: 1:20.000
Realizado por: ADMUT. S.A.	Realizado por: ADMUT. S.A.
RESTITUCION	RESTITUCION
Fecha: OCTUBRE 1994	Fecha: JUNIO 1999
Aparatos: BC3, P3, SD3000	Aparatos: DIAP, P3, SD2000
Realizado por: T.C.S.A.	Realizado por: T.C.S.A.

MAPA TOPOGRAFICO DE NAVARRA

ESCALA 1:5.000



Equidistancia de las curvas de nivel 5 metros
Proyección U.T.M. Elipsoide de Hayford
Alturas referidas al nivel medio del mar en Alicante
Dirección y Control: Sección de Cartografía

INFRAESTRUCTURA GEODESICA Y TOPOGRAFICA

VERTICES Y SEÑALES NIVELACION	Coordenadas:			PUNTOS DE APOYO	Coordenadas:		
	X	Y	Z		X	Y	Z
				127019	570.970,610	4.737.396,241	604,463
				127021	572.367,959	4.737.596,134	660,130
				127059	570.040,845	4.737.305,866	974,234
				127150	571.775,176	4.737.481,857	566,379
				127511	573.119,912	4.737.363,863	725,343
				128018	570.245,267	4.736.695,856	786,748
				128020	571.478,553	4.737.200,150	628,956
				128021	572.897,087	4.737.135,093	671,248