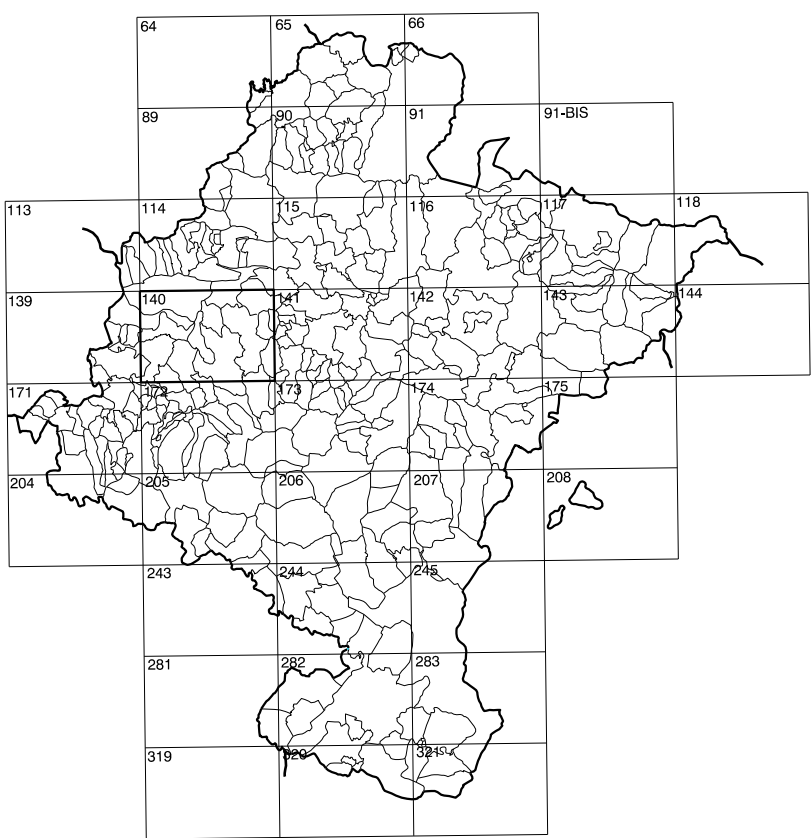


GOBIERNO DE NAVARRA
DEPARTAMENTO DE OBRAS PUBLICAS
TRANSPORTES Y COMUNICACIONES
SERVICIO DE OBRAS PUBLICAS



DIVISION DEL TERRITORIO EN HOJAS 1:50.000

SIGNOS CONVENCIONALES

- Autopista-Autovía.
- Red de interés general.
- Red de interés de la Comunidad Foral.
- Red comarcal.
- Red local.
- Camino de Santiago.
- Camino pavimentado.
- Camino sin pavimentar.
- Senda-Cañada.
- Ferrocarril vía electrificada.
- Ferrocarril vía doble.
- Ferrocarril vía única.
- Línea eléctrica.
- Línea telefónica.
- Edificación-Edif. en ruinas.
- Torre metálica-Apoyo de hormigón.
- Tapia-Alambrada-Valla.
- Vértice geodésico de 1º orden.
- Vértice geodésico de orden inferior-Topográfico.
- Señal de nivelación.
- Punto de apoyo.
- Gasoducto.
- Oleoducto.
- Otras conducciones subterráneas.
- Límite de nación.
- Límite de comunidad autónoma.
- Límite de término municipal.
- Límite de concejo.
- Río.
- Arroyo o regata.
- Canal.
- Acequia-Vaguada-Berriaco.
- Pozo-Balsa-Fuente-Piscina.
- Curvas de nivel-Curvas de depresión-Altitud.
- Desmonte o terraplén.
- Terreno abancaldado.
- Parcelario visto.

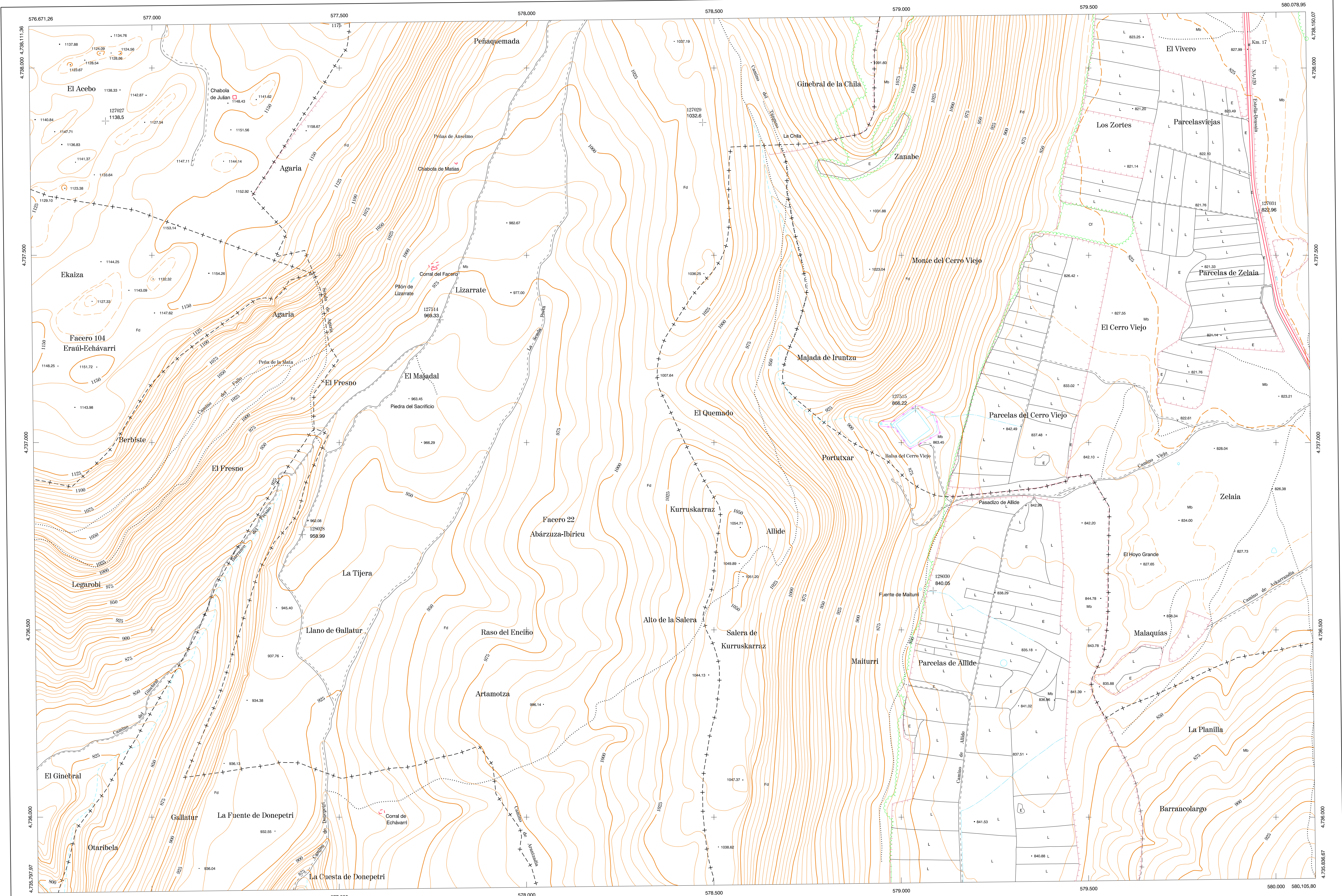
USOS DE SUELO

- | | | | |
|----|-----------------|----|------------------------|
| A | Arrozal | J | Jardín, Zona Verde |
| Cf | Coníferas | L | Labor |
| Ep | Erial - Pastos | Mt | Matorral |
| Fd | Frondosas | O | Olivar |
| Fr | Frutales | P | Pradera |
| Ha | Hederales | Rc | Rozcoso - Improductivo |
| H | Huerta, Regadio | V | Vínea |

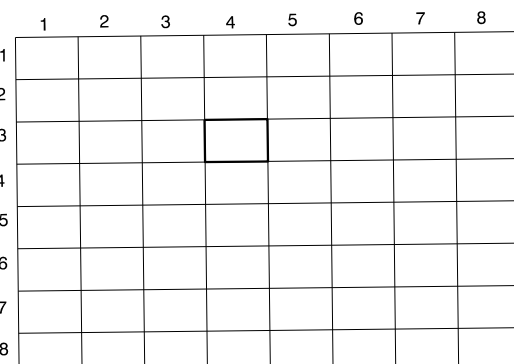
1:50.000	1:5.000	FACERO 22
140	3-4	

COMUNIDAD FORAL DE NAVARRA

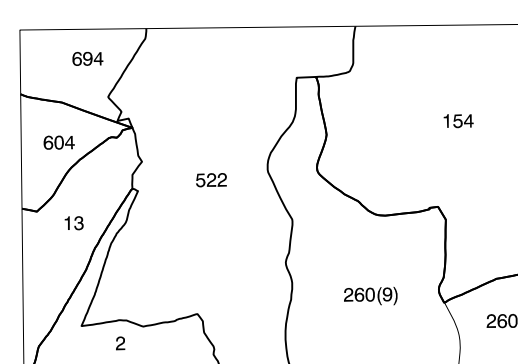
140(2-3)	140(2-4)	140(2-5)
140(3-3)	140(3-4)	140(3-5)
140(4-3)	140(4-4)	140(4-5)



DIVISION: 1:5.000 HOJA: 140 (3-4)



DIVISION ADMINISTRATIVA



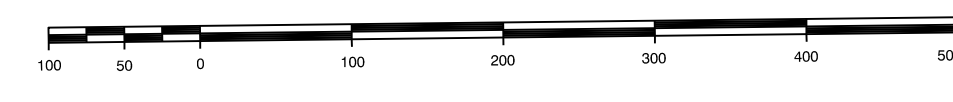
- COMUNIDAD FORAL DE NAVARRA
- 2 Abárzuza
 - 13 Améscoa Baja
 - 522 Facero 22
 - 604 Facero 104
 - 154 Leran
 - 694 Sierra de Urbasa
 - 260 Yeri
 - 9 Yeri

INFORMACION COMPLEMENTARIA

FORMACION INICIAL	ACTUALIZACION
YUELO	YUELO
Fecha: SEPTIEMBRE 1992	Fecha: AGOSTO 1998
Escala: 1:25.000	Escala: 1:20.000
Realizado por: AZIMUT, S.A.	Realizado por: AZIMUT, S.A.
RESTITUCION	RESTITUCION
Fecha: OCTUBRE 1994	Fecha: JUNIO 1999
Aparatos: BCL P3, SD2000	Aparatos: DMAP, P3, SD2000
Realizado por: T.C.S.A.	Realizado por: T.C.S.A.

MAPA TOPOGRAFICO DE NAVARRA

ESCALA 1:5.000



Equidistancia de las curvas de nivel 5 metros
Proyección U.T.M. Etipsoido GRS80
Alturas referidas al nivel medio del mar en Alicante
Dirección y Control: Sección de Cartografía

INFRAESTRUCTURA GEODESICA Y TOPOGRAFICA

VERTICES Y SEÑALES NIVELACION	Coordenadas:			PUNTOS DE APOYO	Coordenadas:		
	X	Y	Z		X	Y	Z
				127027	576.876.538	4.737.868.294	1.138.576
				127029	576.470.135	4.737.854.384	1.032.826
				127031	579.954.193	4.737.612.961	822.961
				127514	577.769.393	4.737.327.534	969.339
				127515	579.038.171	4.737.090.097	866.225
				128028	577.401.929	4.736.754.023	958.999
				128030	579.085.428	4.736.694.494	840.055

140 (3-4)

