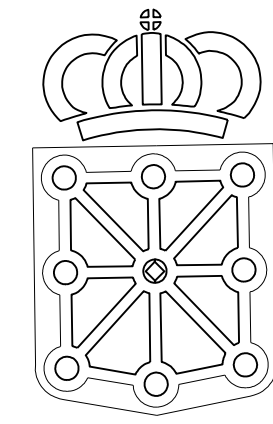


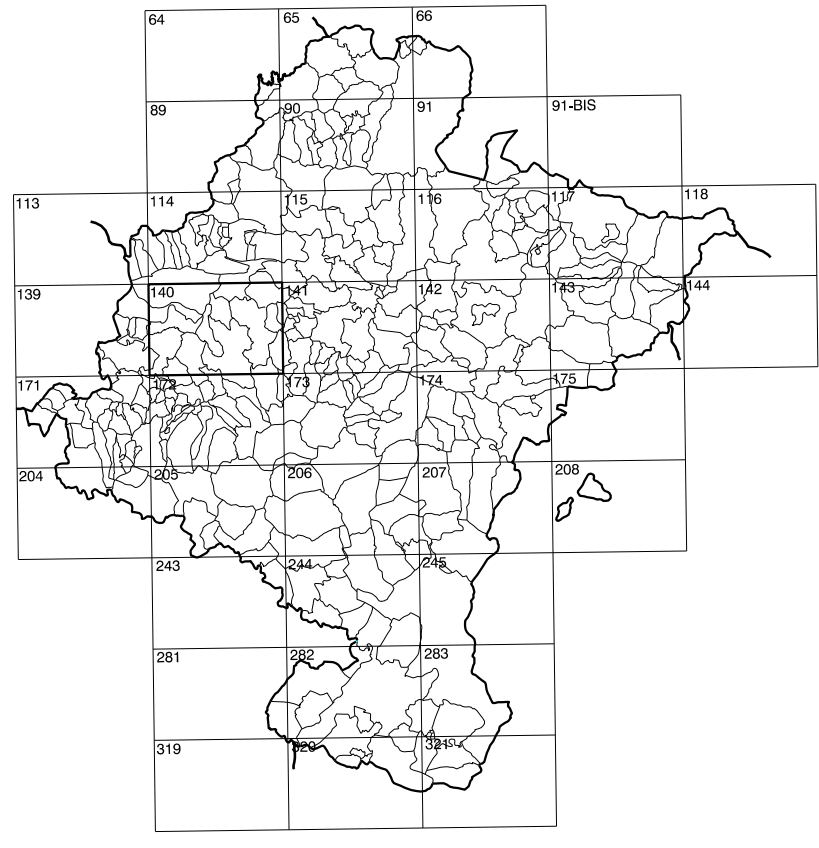
140(2-6)	140(2-7)	140(2-8)
140(3-6)	140(3-7)	140(3-8)
140(4-6)	140(4-7)	140(4-8)

# COMUNIDAD FORAL DE NAVARRA

1:50.000	1:5.000	GUEMBE
140	3-7	



**GOBIERNO DE NAVARRA**  
DEPARTAMENTO DE OBRAS PUBLICAS  
TRANSPORTES Y COMUNICACIONES  
SERVICIO DE OBRAS PUBLICAS



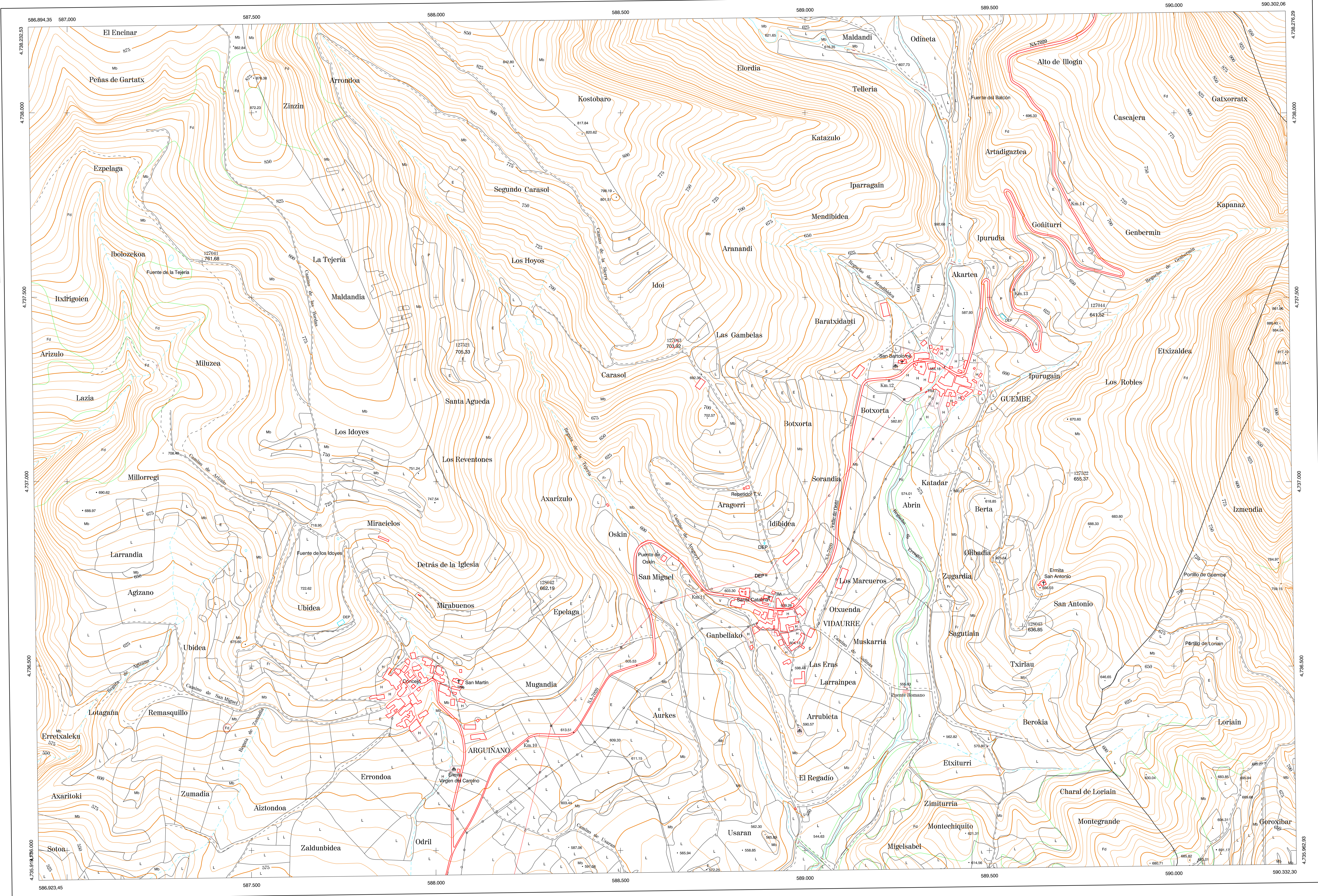
DIVISION DEL TERRITORIO EN HOJAS 1:50.000

**SIGNOS CONVENCIONALES**

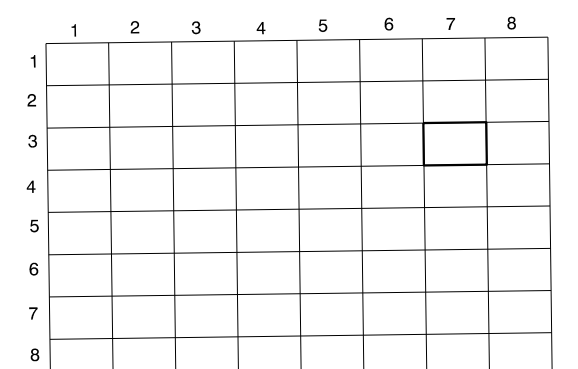
- Autopista-Autovía.
- Red de interés general.
- Red de interés de la Comunidad Foral.
- Red comarcal.
- Red local.
- Camino de Santiago.
- Camino pavimentado.
- Camino sin pavimentar.
- Senda-Cañada.
- Ferrocarril vía electrificada.
- Ferrocarril vía doble.
- Ferrocarril vía única.
- Línea eléctrica.
- Edificación-Edif. en ruinas.
- Torre metálica-Apoyo de hormigón.
- Tapia-Alambreado-Valla.
- Vertice geodésico de 1er orden.
- Vertice geodésico de orden interior-Topografico.
- Señal de nivelación.
- Punto de apoyo.
- Gasoducto.
- Oleoducto.
- Otras conducciones subterráneas.
- Límite de nación.
- Límite de comunidad autónoma.
- Límite de término municipal.
- Límite de concejo.
- Río.
- Arroyo o regata.
- Canal.
- Acueducto-Vaguada-Barranco.
- Pozo-Balsa-Fuente-Fiscina.
- Curvas de nivel-Curvas de depresión-Altitud.
- Desmonte o terraplén.
- Terreno abancallado.
- Parcelario visto.

**USOS DE SUELO**

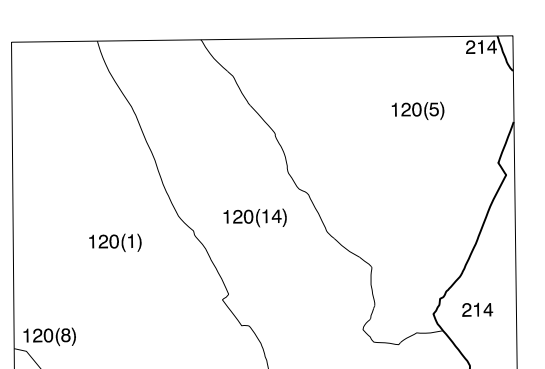
A	Arrozal	J	Jardín, Zona Verde
Cl	Coníferas	L	Labor
Ep	Erial - Pastos	Mt	Matorral
Fd	Frondosas	O	Olivar
Fr	Frutales	P	Pradera
Hb	Helichal	Rc	Rocoso - Improductivo
H	Huerta, Regadío	V	Viña



DIVISION: 1:5.000 HOJA: 140 (3-7)



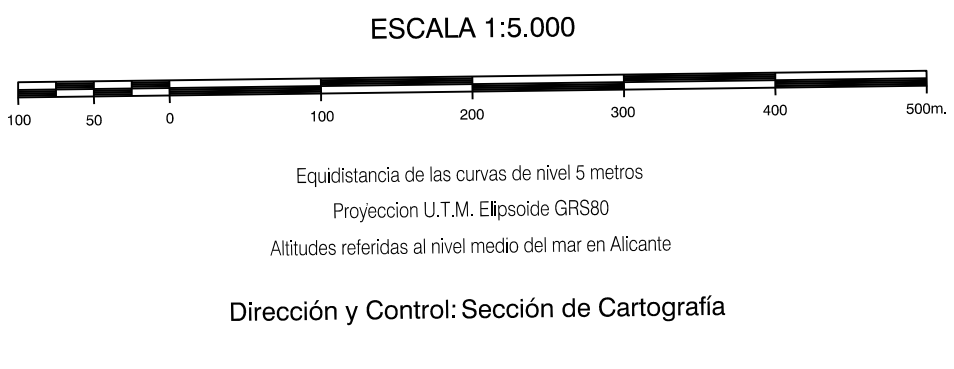
**DIVISION ADMINISTRATIVA**



**INFORMACION COMPLEMENTARIA**

COMUNIDAD FORAL DE NAVARRA	
120 Guesaleiz	214 Salinas de Oro
1 Arguiñano	
5 Guembé	
8 Burguena	
14 Vidaurte	

**MAPA TOPOGRAFICO DE NAVARRA**



**INFRAESTRUCTURA GEODESICA Y TOPOGRAFICA**

VERTICES Y SEÑALES NIVELACION	Coordenadas:			PUNTOS DE APOYO	Coordenadas:		
	X	Y	Z		X	Y	Z
127041	587.265.576	4.737.596.941	761.883	127041	587.265.576	4.737.596.941	761.883
127043	588.669.257	4.737.358.811	703.921	127043	588.669.257	4.737.358.811	703.921
127044	588.021.063	4.737.458.979	641.529	127044	588.021.063	4.737.458.979	641.529
127521	588.071.482	4.737.326.395	705.339	127521	588.071.482	4.737.326.395	705.339
127522	589.718.595	4.737.023.577	656.373	127522	589.718.595	4.737.023.577	656.373
128042	588.327.721	4.738.737.990	662.197	128042	588.327.721	4.738.737.990	662.197
128043	589.590.551	4.738.606.965	636.851	128043	589.590.551	4.738.606.965	636.851

