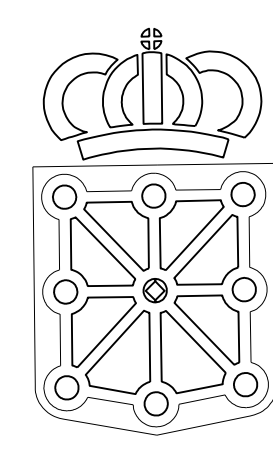


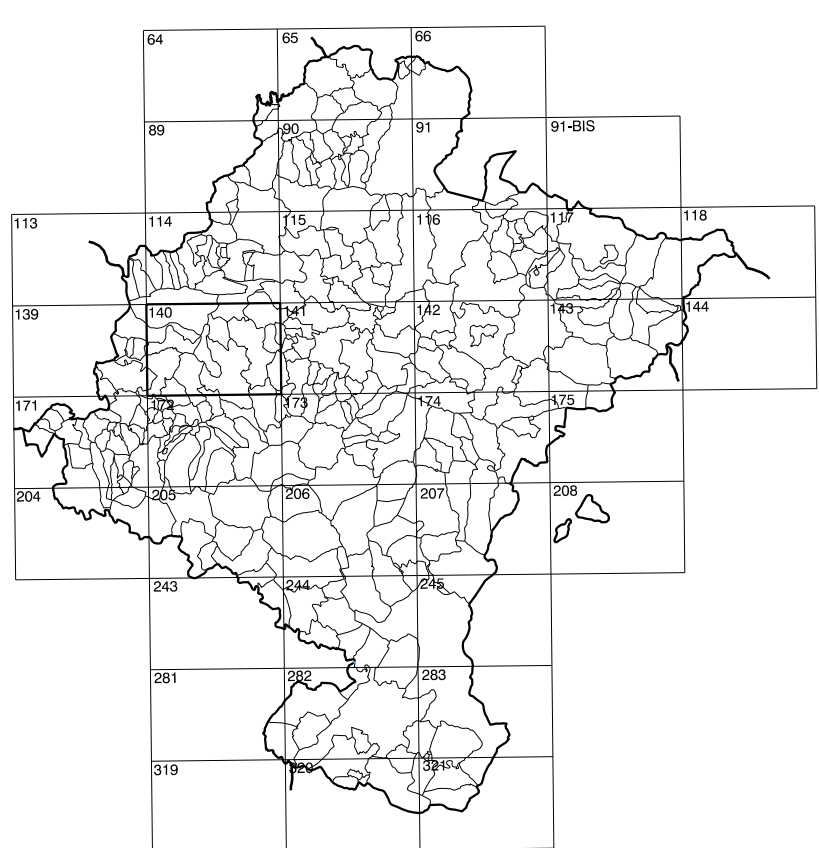
COMUNIDAD FORAL DE NAVARRA

1:50.000	1:5.000	IPARRAGER
140	4-3	

140(3-2)	140(3-3)	140(3-4)
140(4-2)	140(4-3)	140(4-4)
140(5-2)	140(5-3)	140(5-4)



GOBIERNO DE NAVARRA
DEPARTAMENTO DE OBRAS PUBLICAS
TRANSPORTES Y COMUNICACIONES
SERVICIO DE OBRAS PUBLICAS



DIVISION DEL TERRITORIO EN HOJAS 1:50.000

SIGNOS CONVENCIONALES

- Autopista -Autovía.
- Red de interés general.
- Red de interés de la Comunidad Foral.
- Red comarcal.
- Red local.
- Camino de Santiago.
- Camino pavimentado.
- Camino sin pavimentar.
- Senda-Cañada.
- Ferrocarril vía electrificada.
- Ferrocarril vía doble.
- Ferrocarril vía única.
- Línea eléctrica.
- Línea telefónica.
- Edificación-Edif. en ruinas.
- Torre metálica-Apoyo de hormigón.
- Tapia-Alambreda-Valle.
- Vértice geodésico de 1er orden.
- Vértice geodésico de orden inferior-Topográfico.
- Señal de nivelación.
- Punto de apoyo.
- Gasoducto.
- Oleoducto.
- Otras conducciones subterráneas.
- Límite de nación.
- Límite de comunidad autónoma.
- Límite de término municipal.
- Límite de concejo.
- Río.
- Arroyo o regata.
- Canal.
- Acequia-Vaguada-Barranco.
- Pozo-Balsa-Fuente-Piscina.
- Curvas de nivel-Curvas de depresión-Altitud.
- Desmonte o terraplén.
- Terreno abancaldado.
- Parcelario visto.

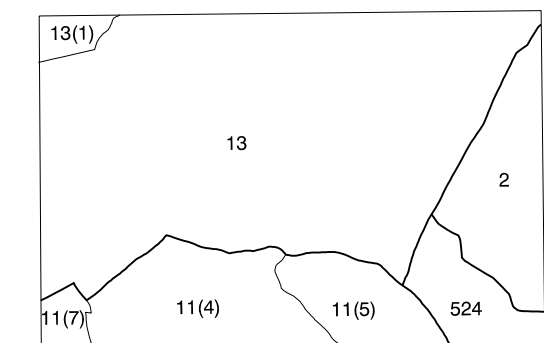
USOS DE SUELO

A	Arrozal	J	Jardín, Zona Verde
Cl	Coníferas	L	Labor
Ep	Erial - Pastos	Mt	Matorral
Fd	Frondosas	O	Olivar
Ff	Frutales	P	Pradera
Hh	Hedizal	Rc	Rocoso - Improductivo
H	Huerta, Regadio	V	Vívia

DIVISION: 1:5.000 HOJA: 140 (4-3)

1	2	3	4	5	6	7	8
1							
2							
3							
4							
5							
6							
7							
8							

DIVISION ADMINISTRATIVA



COMUNIDAD FORAL DE NAVARRA
2 Abárzuza
11 Allin
4 Aravía
5 Echalar de Allin
7 Galdano
13 Améscoa Baja
1 Ariza
524 Facería 24

INFORMACION COMPLEMENTARIA

FORMACION INICIAL
VUELO: 1982
Fecha: SEPTIEMBRE 1982
Escala: 1:20.000
Realizado por: AZMUT, S.A.

ACTUALIZACION
VUELO: AGOSTO 1998
Fecha: AGOSTO 1998
Escala: 1:20.000
Realizado por: AZMUT, S.A.

RESTITUCION
Fecha: OCTUBRE 1994
Aparatos: BCL P3, S20000
Realizado por: T.C.S.A.

RESTITUCION
Fecha: JUNIO 1999
Aparatos: DIAP, P3, S20000
Realizado por: T.C.S.A.

MAPA TOPOGRAFICO DE NAVARRA

ESCALA 1:5.000
Equidistancia de las curvas de nivel 5 metros
Proyección U.T.M. Etaje de GRS80
Altitudes referidas al nivel medio del mar en Alicante
Dirección y Control: Sección de Cartografía

INFRAESTRUCTURA GEODESICA Y TOPOGRAFICA

VERTICES Y SEÑALES NIVELACION	Coordenadas:			PUNTOS DE APOYO	Coordenadas:		
	X	Y	Z		X	Y	Z
				129206	576.350.479	4.735.301.516	913.616
				129212	574.557.152	4.734.693.451	843.046
				129213	574.225.811	4.734.775.889	958.218
				129206	574.267.534	4.734.372.310	887.358
				129208	576.180.735	4.734.343.063	981.092