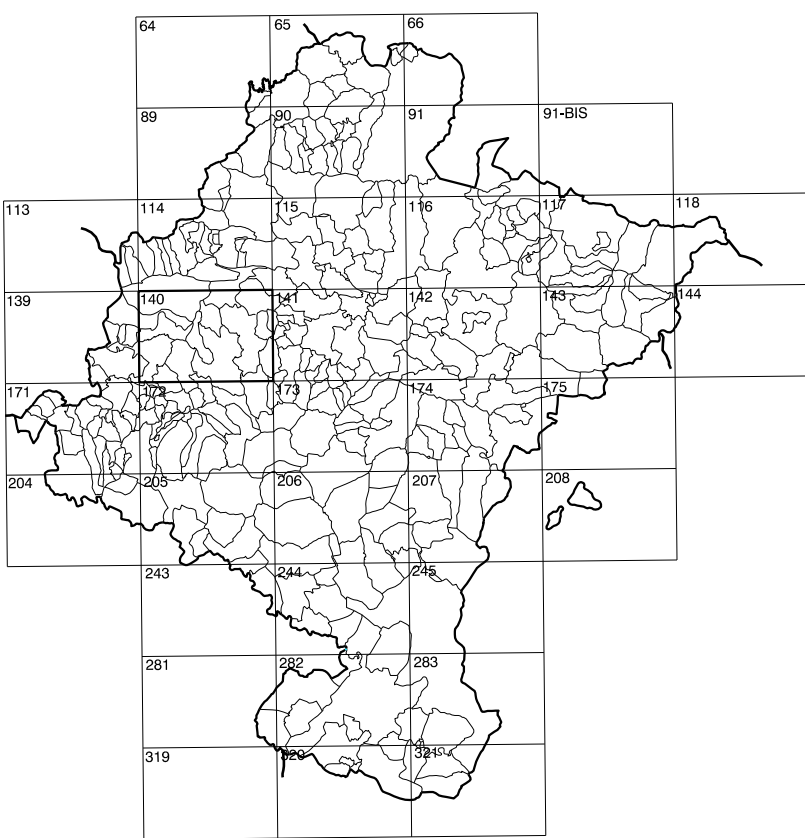


GOBIERNO DE NAVARRA
DEPARTAMENTO DE OBRAS PUBLICAS
TRANSPORTES Y COMUNICACIONES
SERVICIO DE OBRAS PUBLICAS



DIVISION DEL TERRITORIO EN HOJAS 1:50.000

SIGNOS CONVENCIONALES

- Autopista-Autovía.
- Red de Interés general.
- Red de Interés de la Comunidad Foral.
- Red comarcal.
- Red local.
- Camino de Santiago.
- Camino pavimentado.
- Camino sin pavimentar.
- Senda-Cañada.
- Ferrocarril vía electrificada.
- Ferrocarril vía doble.
- Ferrocarril vía única.
- Línea eléctrica.
- Línea telefónica.
- Edificación-Edif. en ruinas.
- Torre metálica-Apoyo de hormigón.
- Tapia-Almbrada-Valle.
- Vértice geodésico de 1º orden.
- Vértice geodésico de orden inferior-Topográfico.
- Señal de nivelación.
- Punto de apoyo.
- Gasoducto.
- Oleoducto.
- Otras conducciones subterráneas.
- Límite de nación.
- Límite de comunidad autónoma.
- Límite de término municipal.
- Límite de concejo.
- Río.
- Arroyo o regatía.
- Canal.
- Acequia-Vaguada-Barranco.
- Pozo-Balsa-Fuente-Piscina.
- Curvas de nivel-Curvas de depresión-Altitud.
- Desmonte o terraplén.
- Terreno abancallado.
- Parcelario visto.

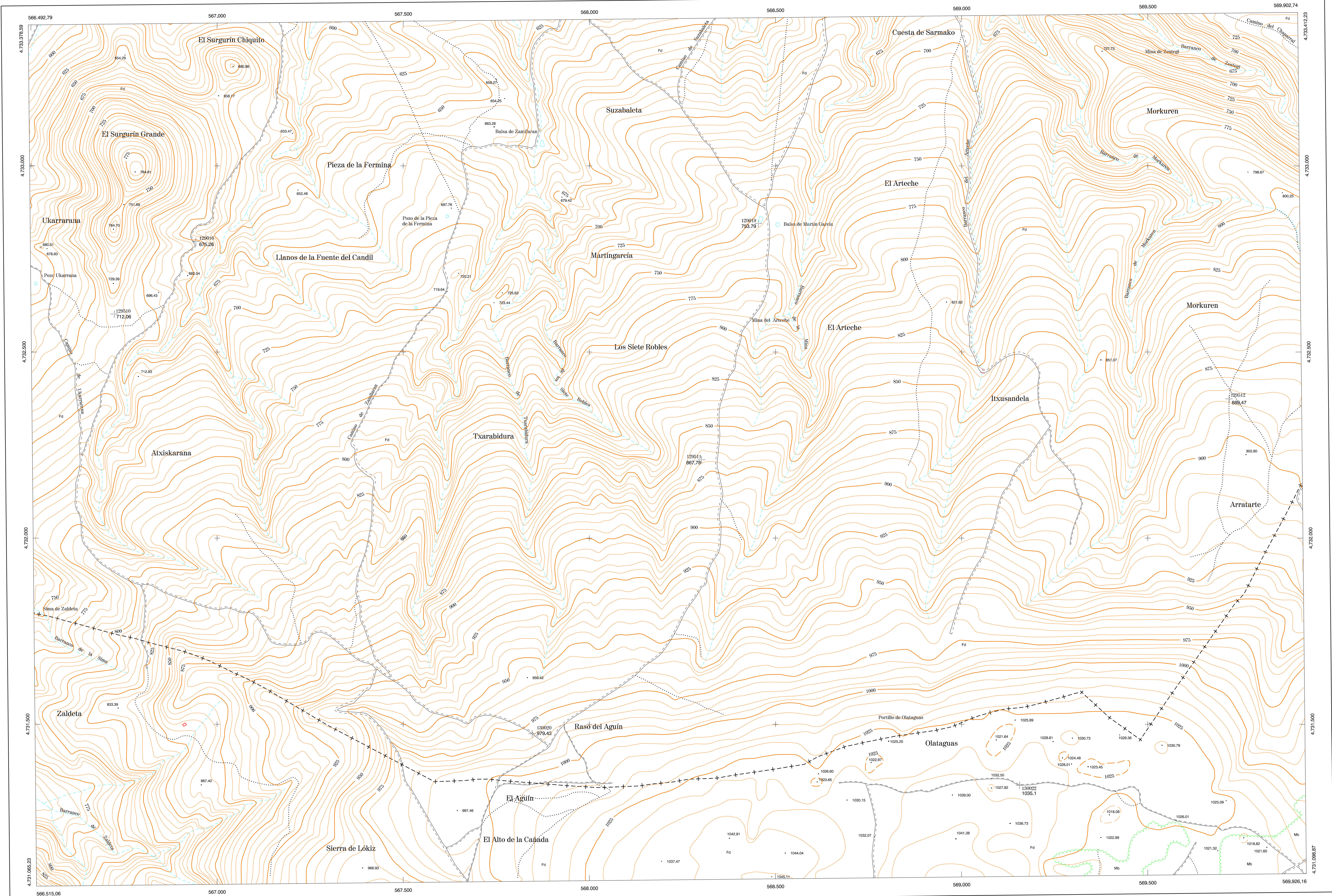
USOS DE SUELO

A	Arrozal	J	Jardín, Zona Verde
Ci	Coniferas	L	Labor
Ep	Enjal - Pastos	Mt	Matorral
Fd	Frondosas	O	Olivar
Ft	Frutales	P	Pradera
He	Halechal	Rc	Rocoso - Improductivo
H	Huerta, Regadío	V	Viña

1:50.000	1:5.000	TXARABIDURA
140	5-1	

COMUNIDAD FORAL DE NAVARRA

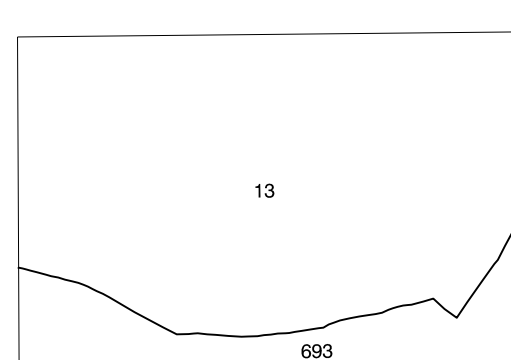
139(4-8)	140(4-1)	140(4-2)
139(5-8)	140(5-1)	140(5-2)
139(6-8)	140(6-1)	140(6-2)



DIVISION: 1:5.000 HOJA: 140 (5-1)

1	2	3	4	5	6	7	8
1							
2							
3							
4							
5							
6							
7							
8							

DIVISION ADMINISTRATIVA



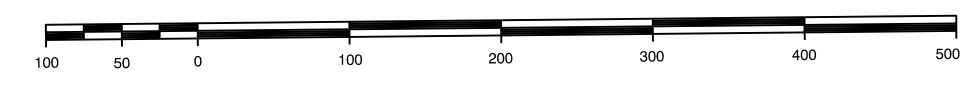
COMUNIDAD FORAL DE NAVARRA
13 Améscoa Baja
693 Sierra de Lókiz

INFORMACION COMPLEMENTARIA

FORMACION INICIAL	ACTUALIZACION
VUELO	VUELO
Fecha: SEPTIEMBRE 1982	Fecha: AGOSTO 1988
Escala: 1:20.000	Escala: 1:20.000
Realizado por: AZMUT, S.A.	Realizado por: AZMUT, S.A.
RESTITUCION	RESTITUCION
Fecha: OCTUBRE 1984	Fecha: JUNIO 1989
Aparato: BC3, P3, SD2000	Aparato: DIAP, P3, SD2000
Realizado por: T.C.S.A.	Realizado por: T.C.S.A.

MAPA TOPOGRAFICO DE NAVARRA

ESCALA 1:5.000



Equidistancia de las curvas de nivel 5 metros
Proyección U.T.M. Elipsoidal GRS80
Alturas referidas al nivel medio del mar en Alicante

Dirección y Control: Sección de Cartografía

INFRAESTRUCTURA GEODESICA Y TOPOGRAFICA

VERTICES Y SEÑALES NIVELACION	Coordenadas:			PUNTOS DE APOYO	Coordenadas:		
	X	Y	Z		X	Y	Z
				129016	568.943.657	4.732.796.709	675.265
				129019	568.454.411	4.732.844.616	733.792
				129010	568.724.341	4.732.601.859	712.067
				129011	568.302.021	4.732.610.457	667.786
				129012	569.718.759	4.732.374.010	889.472
				130020	567.846.739	4.731.474.159	979.432
				130022	569.156.232	4.731.335.967	1.035.132

