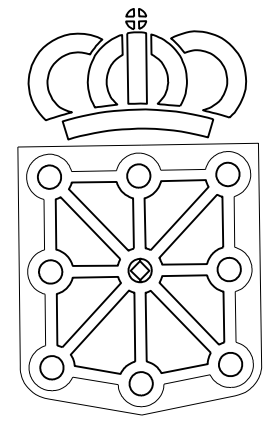


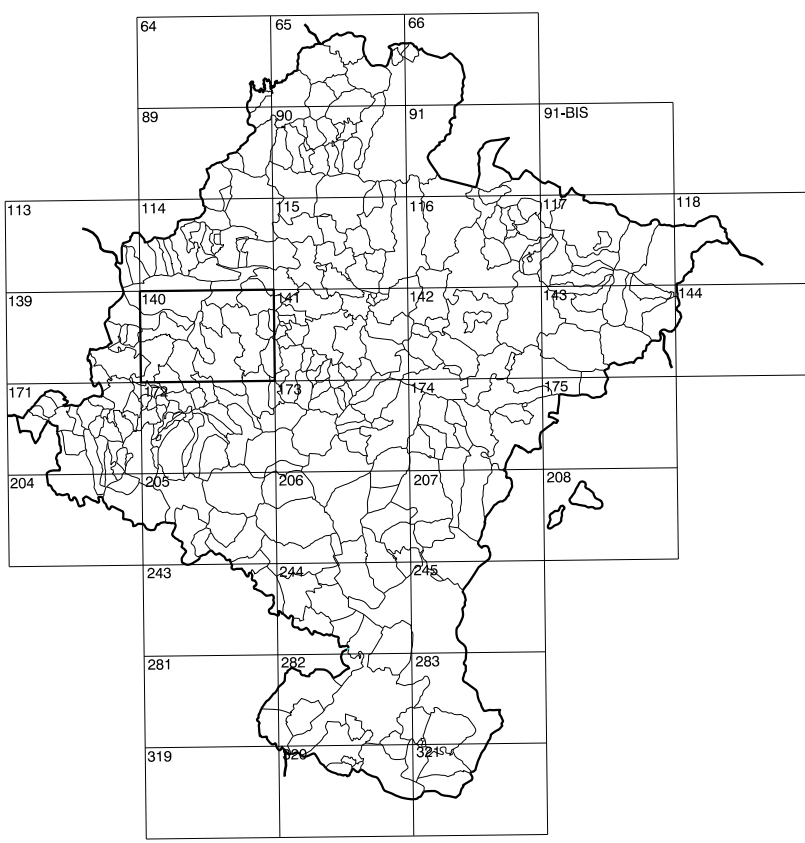
# COMUNIDAD FORAL DE NAVARRA

140(4-3)	140(4-4)	140(4-5)
140(5-3)	140(5-4)	140(5-5)
140(6-3)	140(6-4)	140(6-5)

1:50.000	1:5.000	IBIRICU
140	5-4	



**GOBIERNO DE NAVARRA**  
DEPARTAMENTO DE OBRAS PUBLICAS  
TRANSPORTES Y COMUNICACIONES  
SERVICIO DE OBRAS PUBLICAS



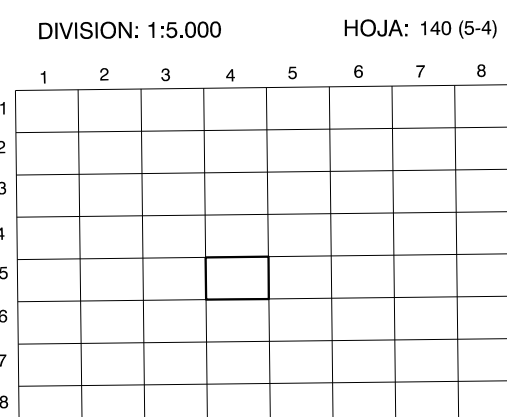
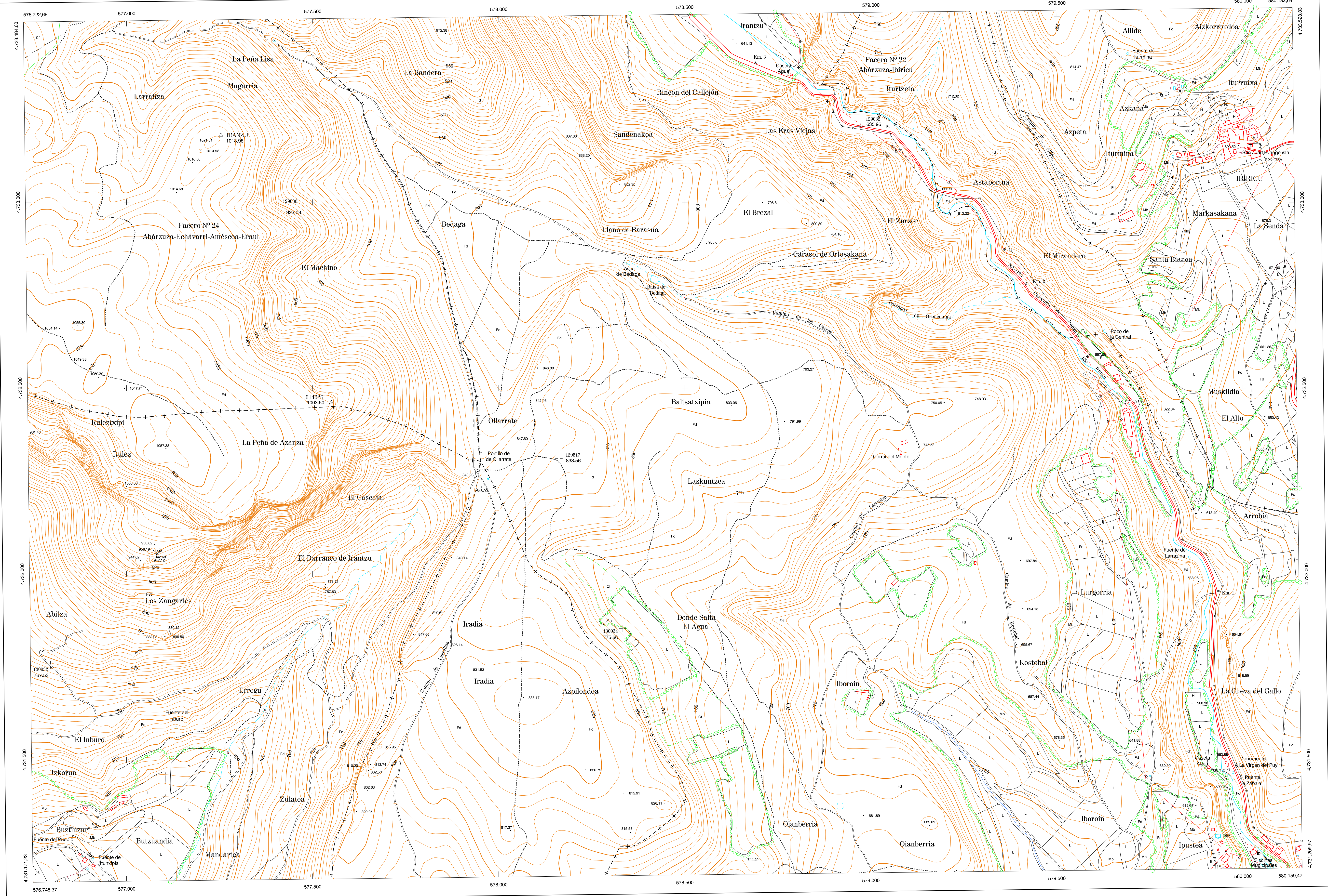
DIVISION DEL TERRITORIO EN HOJAS 1:50.000

### SIGNOS CONVENCIONALES

- Autopista-Autovía.
- Red de interés general.
- Red de interés de la Comunidad Foral.
- Red comarcal.
- Red local.
- Camino de Santiago.
- Camino pavimentado.
- Camino sin pavimentar.
- Senda-Cañada.
- Ferrocarril vía electrificada.
- Ferrocarril vía doble.
- Ferrocarril vía única.
- Línea eléctrica.
- Línea telefónica.
- Edificación-Edif. en ruinas.
- Torre metálica-Apoyo de hormigón.
- Tapia-Alambrada-Valla.
- Vértice geodésico de 1º orden.
- Vértice geodésico de orden inferior-Topográfico.
- Señal de nivelación.
- Punto de apoyo.
- Gasoducto.
- Oleoducto.
- Otras conducciones subterráneas.
- Límite de nación.
- Límite de comunidad autónoma.
- Límite de término municipal.
- Límite de concejo.
- Río.
- Arroyo o regata.
- Canal.
- Acequia-Vaguada-Barranco.
- Pozo-Balsa-Fuente-Piscina.
- Curvas de nivel-Curvas de depresión-Altitud.
- Desmonte o terraplén.
- Terreno abancaldado.
- Parcelario visto.

### USOS DE SUELO

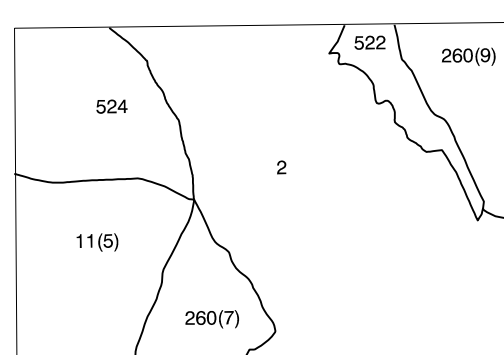
- |    |                 |    |                        |
|----|-----------------|----|------------------------|
| A  | Arrozal         | J  | Jardín, Zona Verde     |
| Ci | Coníferas       | L  | Labor                  |
| Ep | Erial - Pastos  | Mt | Matorral               |
| Fd | Frondosas       | O  | Olivar                 |
| Fr | Frutales        | P  | Pradera                |
| Ha | Heschal         | Rc | Rozcoso - Improductivo |
| H  | Huerta, Regadio | V  | Vía                    |



DIVISION: 1:50.000

HOJA: 140(5-4)

### DIVISION ADMINISTRATIVA



- COMUNIDAD FORAL DE NAVARRA
- 2 Abárzuza
  - 11 Allin
  - 6 Echávarri de Allin
  - 524 Faceria 22
  - 524 Faceria 24
  - 260 Yeri
  - 7 Eraul
  - 9 Ibiricu de Yeri

### INFORMACION COMPLEMENTARIA

FORMACION INICIAL	ACTUALIZACION
<b>VUELO</b>	<b>VUELO</b>
Fecha: SEPTIEMBRE 1992	Fecha: AGOSTO 1998
Escala: 1:20.000	Escala: 1:20.000
Realizado por: AZIMUT, S.A.	Realizado por: AZIMUT, S.A.
RESTITUCION	RESTITUCION
Fecha: OCTUBRE 1994	Fecha: JUNIO 1999
Aparatos: BC3, P3, SD2000	Aparatos: DMAP, P3, SD2000
Realizado por: T.C.S.A.	Realizado por: T.C.S.A.

### MAPA TOPOGRAFICO DE NAVARRA

ESCALA 1:5.000



Equidistancia de las curvas de nivel 5 metros  
Proyección U.T.M. Etipsode GRS80  
Altitudes referidas al nivel medio del mar en Alicante  
Dirección y Control: Sección de Cartografía

### INFRAESTRUCTURA GEODESICA Y TOPOGRAFICA

VERTICES Y SEÑALES NIVELACION	Coordenadas:			PUNTOS DE APOYO	Coordenadas:		
	X	Y	Z		X	Y	Z
014028	577.550.209	4.732.462.170	1.009.500	129030	577.409.228	4.732.003.000	923.986
				129032	578.973.307	4.732.203.006	635.969
				129017	578.162.346	4.732.310.926	635.566
				130032	578.795.719	4.731.755.736	767.536
130034	578.333.938	4.731.853.973	775.668				