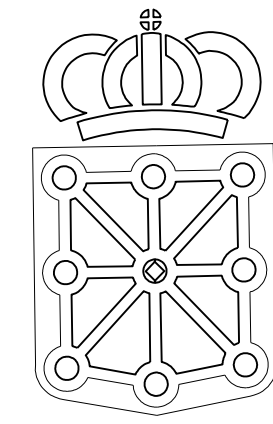


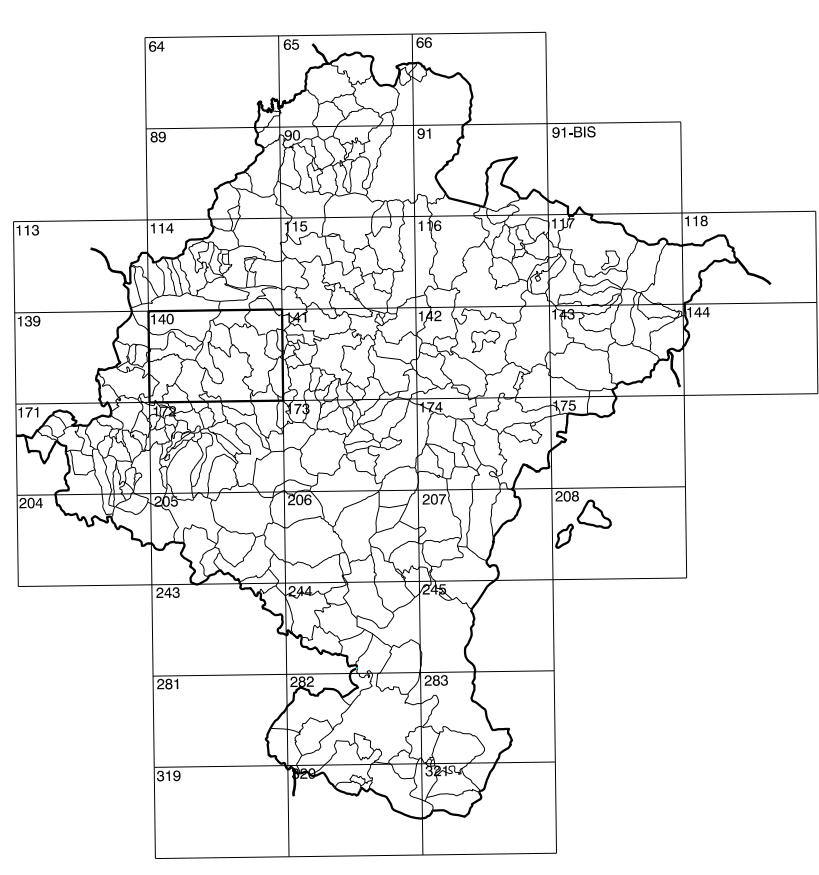
140(4-6)	140(4-7)	140(4-8)
140(5-6)	140(5-7)	140(5-8)
140(6-6)	140(6-7)	140(6-8)

COMUNIDAD FORAL DE NAVARRA

1:50.000	1:5.000	ARZOZ
140	5-7	



GOBIERNO DE NAVARRA
DEPARTAMENTO DE OBRAS PUBLICAS
TRANSPORTES Y COMUNICACIONES
SERVICIO DE OBRAS PUBLICAS



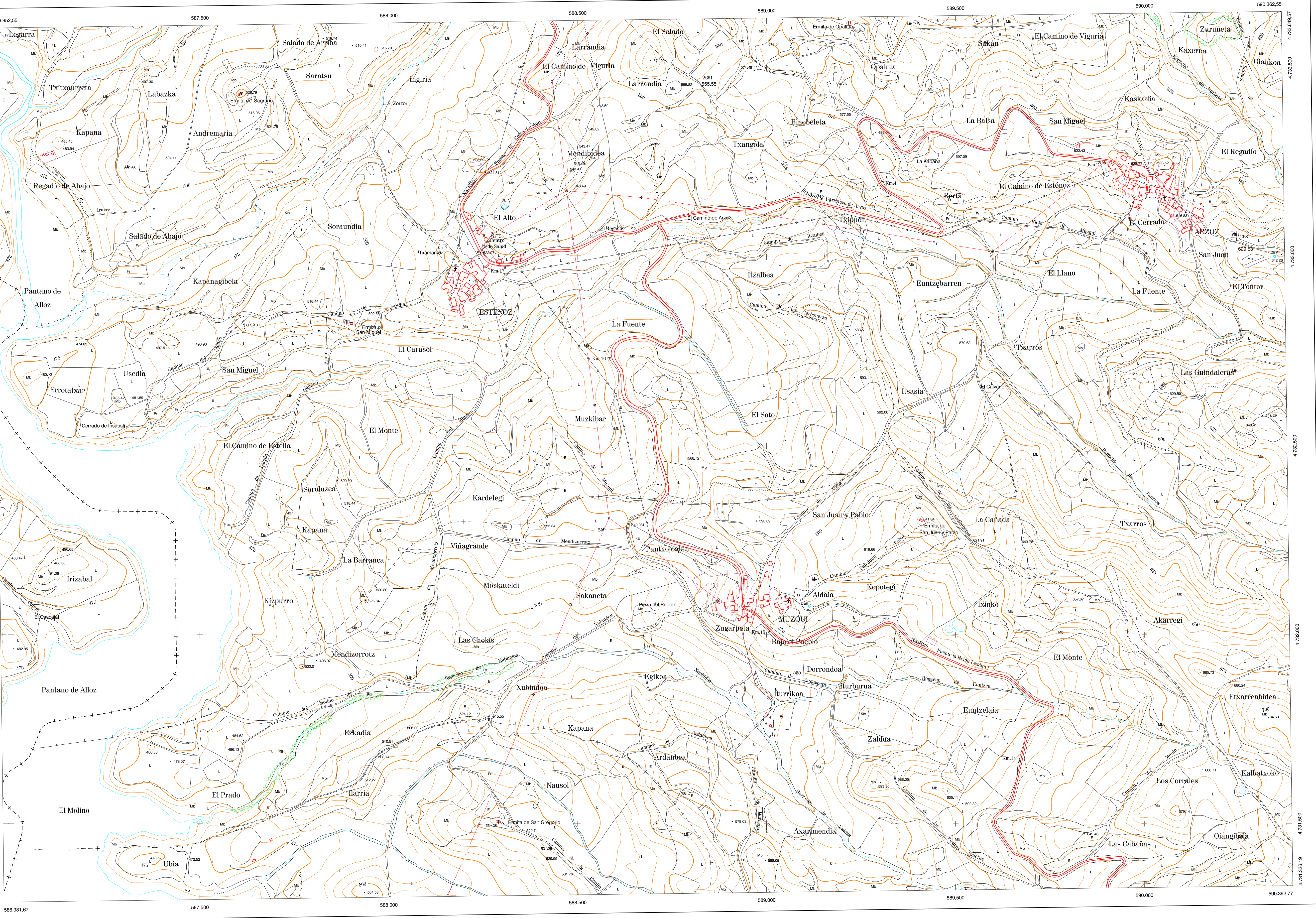
DIVISION DEL TERRITORIO EN HOJAS 1:50.000

SIGNOS CONVENCIONALES

- Autopista -Autovía.
- Red de interés general.
- Red de interés de la Comunidad Foral.
- Red comarcal.
- Red local.
- Camino de Santiago.
- Camino pavimentado.
- Camino sin pavimentar.
- Senda-Cañada.
- Ferrocarril vía electrificada.
- Ferrocarril vía doble.
- Ferrocarril vía única.
- Línea eléctrica.
- Edificación-Edif. en ruinas.
- Torre metálica-Apoyo de hormigón.
- Tapia-Alambreada-Valla.
- Vertice geodésico de 1er orden.
- Vertice geodésico de orden interior-Topográfico.
- Señal de nivelación.
- Punto de apoyo.
- Gasoducto.
- Oleoducto.
- Otras conducciones subterráneas.
- Límite de nación.
- Límite de comunidad autónoma.
- Límite de término municipal.
- Límite de concejo.
- Río.
- Arroyo o regata.
- Canal.
- Acosquia-Vigueda-Barranco.
- Pozo-Balsa-Fuente-Fiscina.
- Curvas de nivel-Curvas de depresión-Altitud.
- Desmonte o terraplén.
- Terreno abancaldado.
- Parcelario visto.

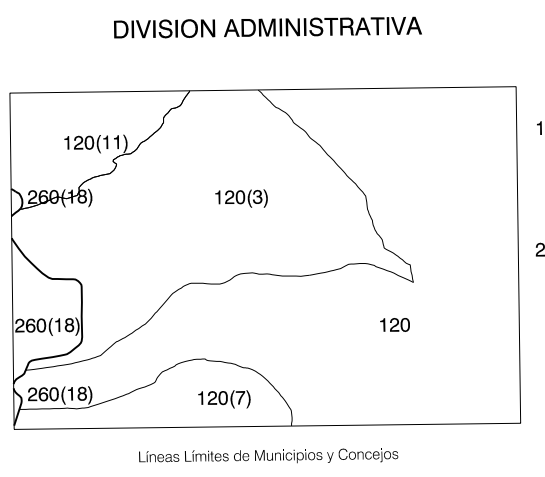
USOS DE SUELO

A	Arrozal	J	Jardín, Zona Verde
CJ	Coníferas	L	Labor
Ep	Erial - Pastos	Mt	Matorral
Fd	Frondosas	O	Olivar
Fr	Frutales	P	Pradera
Hb	Helictal	Rc	Rocoso - Improductivo
H	Huerta, Regadio	V	Viña



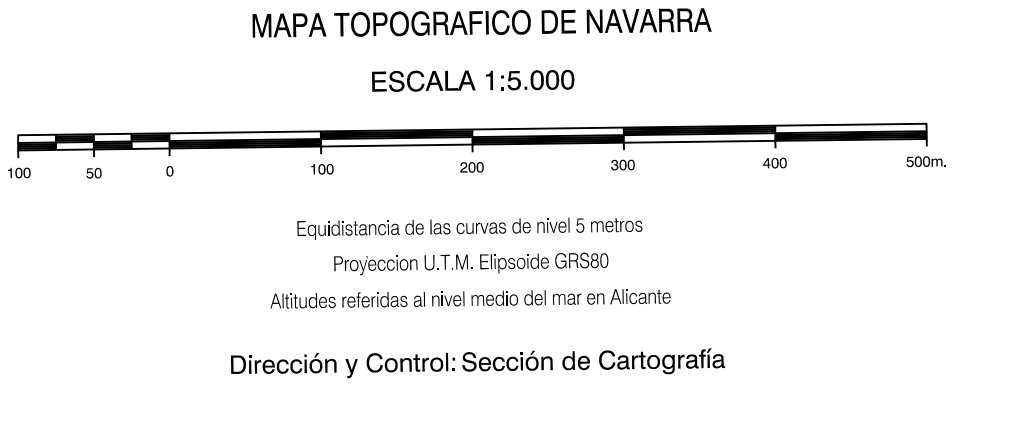
DIVISION: 1:50.000 HOJA: 140 (5-7)

1	2	3	4	5	6	7	8
1	2	3	4	5	6	7	8



INFORMACION COMPLEMENTARIA

FORMACION INICIAL	ACTUALIZACION
VUELO	VUELO
Fecha: SEPTIEMBRE 1987	Fecha: AGOSTO 1998
Escala: 1:20.000	Escala: 1:20.000
Realizado por: AZMIT, S.A.	Realizado por: AZMIT, S.A.
RESTITUCION	RESTITUCION
Fecha: OCTUBRE 1984	Fecha: JUNIO 1999
Aparatos: BC3, PS, SD2000	Aparatos: DAP, PS, SD2000
Realizado por: T.C.S.A.	Realizado por: T.C.S.A.



INFRAESTRUCTURA GEODESICA Y TOPOGRAFICA

VERTICES Y SEÑALES NIVELACION	Coordenadas:			PUNTOS DE APOYO	Coordenadas:		
	X	Y	Z		X	Y	Z
				2661	588.916.328	4.733.466.111	555.553
				2661	590.244.333	4.733.052.116	629.532