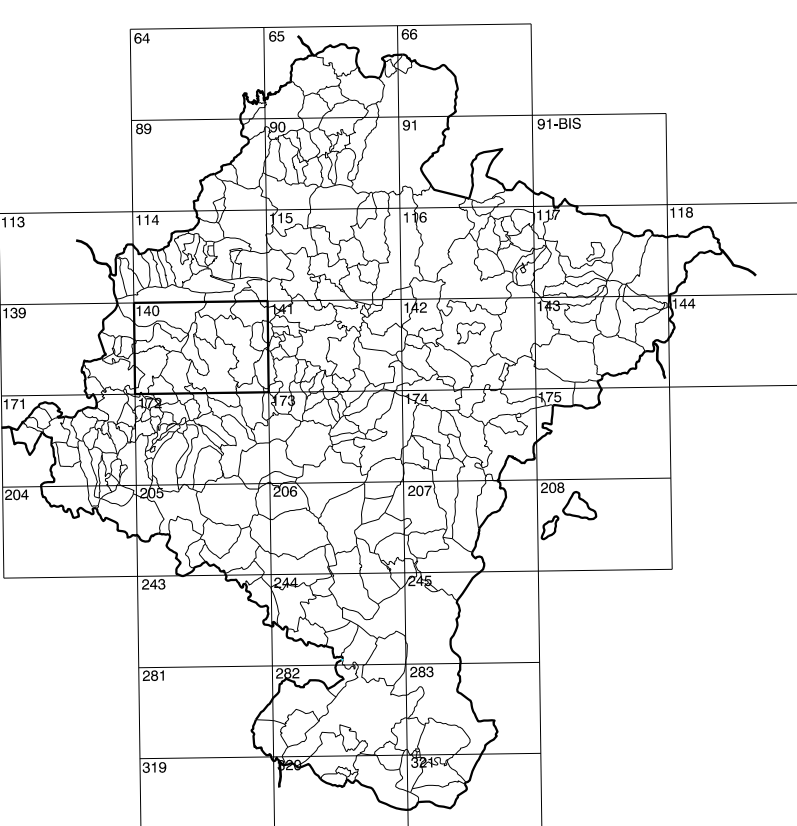


**GOBIERNO DE NAVARRA**  
DEPARTAMENTO DE OBRAS PUBLICAS  
TRANSPORTES Y COMUNICACIONES  
SERVICIO DE OBRAS PUBLICAS



DIVISION DEL TERRITORIO EN HOJAS 1:50.000

SIGNOS CONVENCIONALES

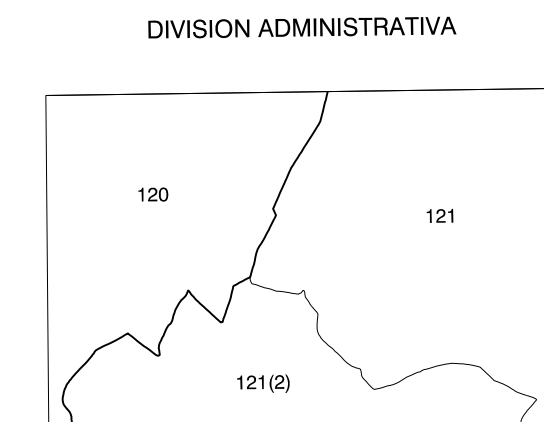
- Autopista-Autovía.
- Red de interés general.
- Red de interés de la Comunidad Foral.
- Red comarcal.
- Red local.
- Camino de Santiago.
- Camino pavimentado.
- Camino sin pavimentar.
- Senda-Cañada.
- Ferrocarril vía electrificada.
- Ferrocarril vía doble.
- Ferrocarril vía única.
- Línea eléctrica.
- Línea telefónica.
- Edificación, Edif. en ruinas.
- Torre metálica-Apoyo de hormigón.
- Tapia, Alambrada, Valla.
- Vértice geodésico de 1er orden.
- Vértice geodésico de orden inferior-Topográfico.
- Señal de nivelación.
- Punto de apoyo.
- Gasoducto.
- Oleoducto.
- Otras conducciones subterráneas.
- Límite de nación.
- Límite de comunidad autónoma.
- Límite de término municipal.
- Límite de concejo.
- Río.
- Arroyo o regata.
- Canal.
- Acueducto, Vaguada, Barranco.
- Pozo-Balsa-Fuente-Placina.
- Curvas de nivel-Curvas de depresión-Altitud.
- Desmonte o terraplén.
- Terreno abancaldado.
- Parcelario visto.

USOS DE SUELO

A	Arrozal	J	Jardín, Zona Verde
Cz	Coníferas	L	Labor
Ep	Erial - Pastos	Mt	Matorral
Fd	Frondosas	O	Oliver
Fr	Frutales	P	Pradera
He	Heléchal	Rc	Ricoco - Improductivo
H	Huerta, Regadío	V	Vina

DIVISION: 1:50.000 HOJA: 140 (5-8)

1	2	3	4	5	6	7	8



COMUNIDAD FORAL DE NAVARRA

120	Guesáiz
121	Guirguillano
2	Echamón de Guirguillano

INFORMACION COMPLEMENTARIA

FORMACION INICIAL	ACTUALIZACION
VUELO	VUELO
Fecha: SEPTIEMBRE 1989	Fecha: AGOSTO 1998
Escala: 1:25.000	Escala: 1:25.000
Realizado por: AZMUT, S.A.	Realizado por: AZMUT, S.A.
RESTITUCION	RESTITUCION
Fecha: OCTUBRE 1994	Fecha: JUNIO 1999
Aparatos: BCS, P3, SD2000	Aparatos: DIAP, P3, SD2000
Realizado por: T.C.S.A.	Realizado por: T.C.S.A.

MAPA TOPOGRAFICO DE NAVARRA  
ESCALA 1:5.000

Equidistancia de las curvas de nivel 5 metros  
Proyección U.T.M. Etimodo GR830  
Alturas referidas al nivel medio del mar en Alicante  
Dirección y Control: Sección de Cartografía

INFRAESTRUCTURA GEODESICA Y TOPOGRAFICA

VERTICES Y SEÑALES NIVELACION	Coordenadas:			PUNTOS DE APOYO	Coordenadas:		
	X	Y	Z		X	Y	Z
ECHARREN	592.594.908	4.731.462.051	717.280	1672	593.651.210	4.733.087.656	642.775
SAN GERVASIO	590.472.504	4.731.735.943	710.460	2684	590.385.727	4.732.584.619	645.382
				2701	592.082.825	4.733.306.746	633.624

140 (5-8)

COMUNIDAD FORAL DE NAVARRA

1:50.000	1:5.000	ARGUIÑARIZ
140	5-8	

140(4-7)	140(4-8)	141(4-1)
140(5-7)	140(5-8)	141(5-1)
140(6-7)	140(6-8)	141(6-1)

