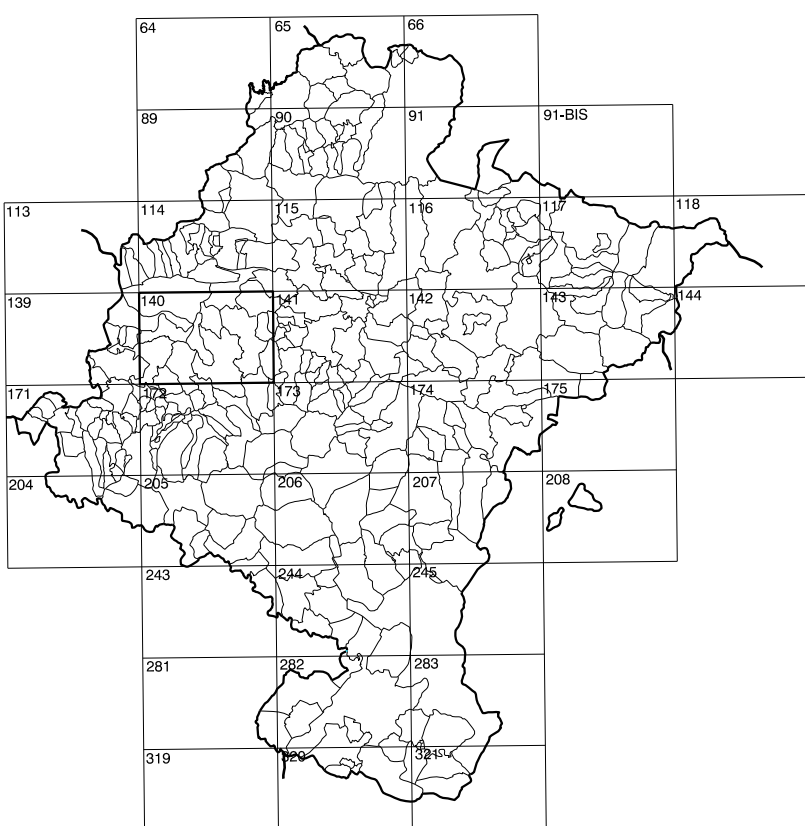


**GOBIERNO DE NAVARRA**  
DEPARTAMENTO DE OBRAS PUBLICAS  
TRANSPORTES Y COMUNICACIONES  
SERVICIO DE OBRAS PUBLICAS



DIVISION DEL TERRITORIO EN HOJAS 1:50.000

SIGNOS CONVENCIONALES

- Autopista-Autovía.
- Red de interés general.
- Red de interés de la Comunidad Foral.
- Red comarcal.
- Red local.
- Camino de Santiago.
- Camino pavimentado.
- Camino sin pavimentar.
- Senda-Cañada.
- Ferrocarril vía electrificada.
- Ferrocarril vía doble.
- Ferrocarril vía única.
- Línea eléctrica.
- Línea telefónica.
- Edificación-Edif. en ruinas.
- Torre metálica-Apoyo de hormigón.
- Tapia-Alambrada-Valla.
- Vértice geodésico de 1º orden.
- Vértice geodésico de orden inferior-Topográfico.
- Señal de nivelación.
- Punto de apoyo.
- Gasoducto.
- Oleoducto.
- Otras conducciones subterráneas.
- Limite de nación.
- Limite de comunidad autónoma.
- Limite de término municipal.
- Limite de concejo.
- Rio.
- Arroyo o regata.
- Canal.
- Acequia-Vaguada-Barranco.
- Pozo-Balsa-Fuente-Piscina.
- Curvas de nivel-Curvas de depresión-Altitud.
- Desmonte o terraplén.
- Terreno abancaldado.
- Parcelario visto.

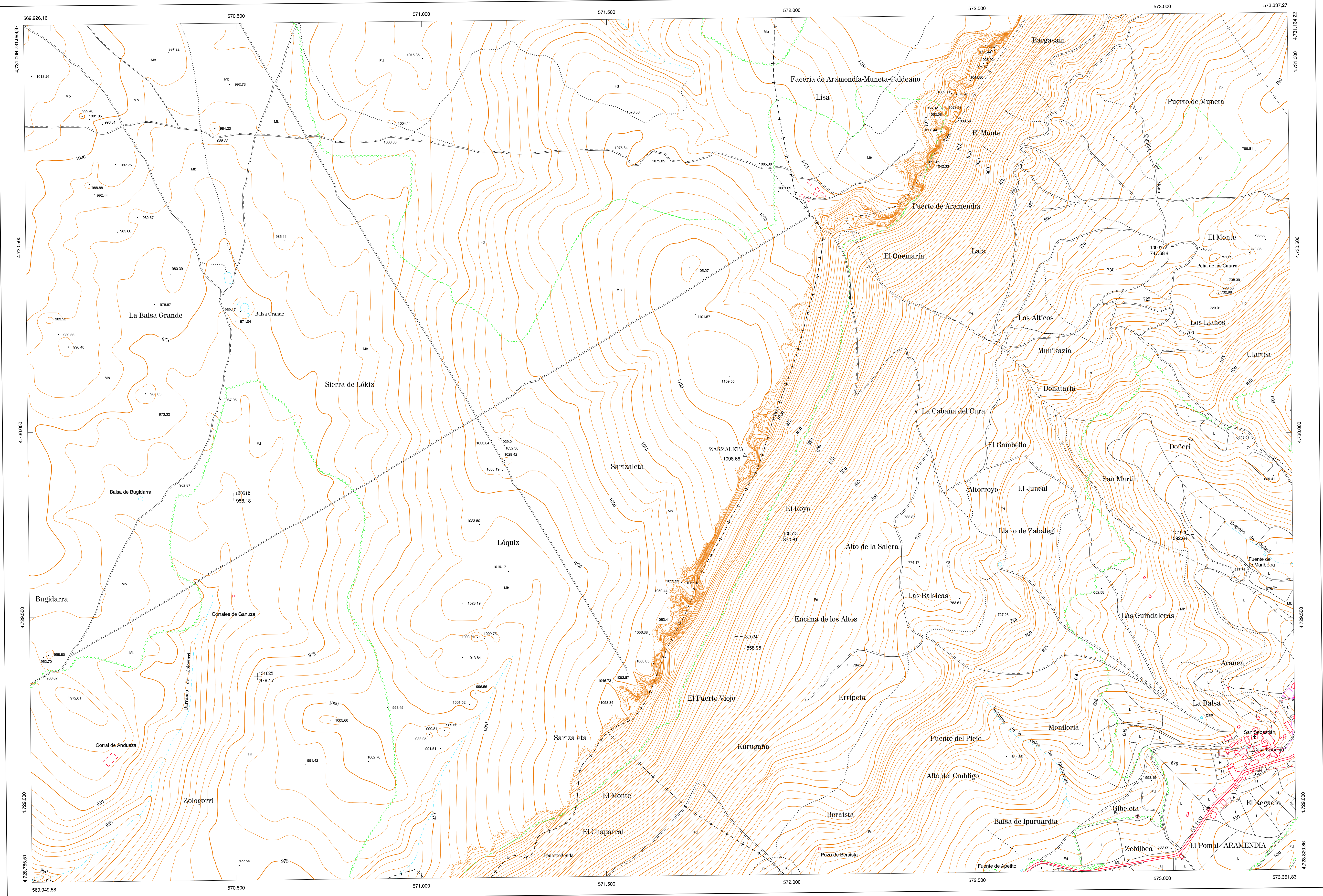
USOS DE SUELO

- |    |                 |    |                        |
|----|-----------------|----|------------------------|
| A  | Arrozal         | J  | Jardín, Zona Verde     |
| Cf | Coniferas       | L  | Labor                  |
| Ep | Erial- Pastos   | Mt | Matorral               |
| Fd | Frondosas       | O  | Olivar                 |
| Ff | Frutales        | P  | Piscícola              |
| He | Hedizcal        | Rc | Rozcoso - Improductivo |
| H  | Huerta, Regadio | V  | Viña                   |

1:50.000	1:5.000	<b>ARAMENDIA</b>
<b>140</b>	<b>6-2</b>	

## COMUNIDAD FORAL DE NAVARRA

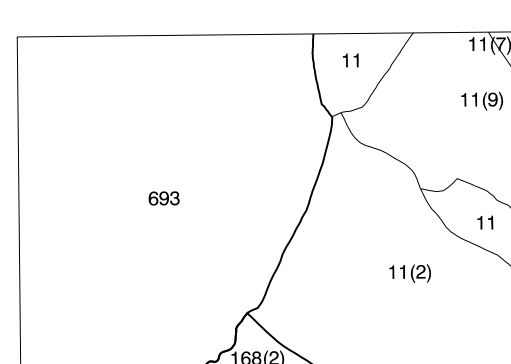
140(5-1)	140(5-2)	140(5-3)
140(6-1)	140(6-2)	140(6-3)
140(7-1)	140(7-2)	140(7-3)



DIVISION: 1:5.000 HOJA: 140 (6-2)

1	2	3	4	5	6	7	8
1							
2							
3							
4							
5							
6							
7							
8							

DIVISION ADMINISTRATIVA



COMUNIDAD FORAL DE NAVARRA

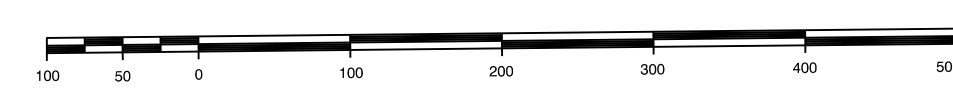
- 11 Allin
- 2 Aramendia
- 7 Galdameso
- 9 Muneta
- 168 Metauden
- 2 Ganauza
- 693 Sierra de Lókiz

INFORMACION COMPLEMENTARIA

FORMACION INICIAL	ACTUALIZACION
VUELO	VUELO
Fecha: SEPTIEMBRE 1992	Fecha: AGOSTO 1998
Escala: 1:20.000	Escala: 1:20.000
Realizado por: ADMUT. S.A.	Realizado por: ADMUT. S.A.
RESTITUCION	RESTITUCION
Fecha: OCTUBRE 1994	Fecha: JUNIO 1999
Aparatos: BC3, P3, SD3000	Aparatos: DIAP, P3, SD2000
Realizado por: T.C.S.A.	Realizado por: T.C.S.A.

MAPA TOPOGRAFICO DE NAVARRA

ESCALA 1:5.000



Equidistancia de las curvas de nivel 5 metros  
Proyección U.T.M. Elipsoidal GRS80  
Alturas referidas al nivel medio del mar en Alicante  
Dirección y Control: Sección de Cartografía

INFRAESTRUCTURA GEODESICA Y TOPOGRAFICA

VERTICES Y SEÑALES NIVELACION	Coordenadas:			PUNTOS DE APOYO	Coordenadas:		
	X	Y	Z		X	Y	Z
ZARZALET A	571.873.142	4.729.939.409	1.098.660	130027	573.010.453	4.730.492.385	747.662
				130012	573.460.629	4.729.825.962	856.184
				131022	571.874.100	4.729.718.435	870.813
				131024	570.558.128	4.729.340.435	978.172
				131026	571.857.860	4.729.440.089	858.953
				131028	573.075.589	4.729.724.514	592.648