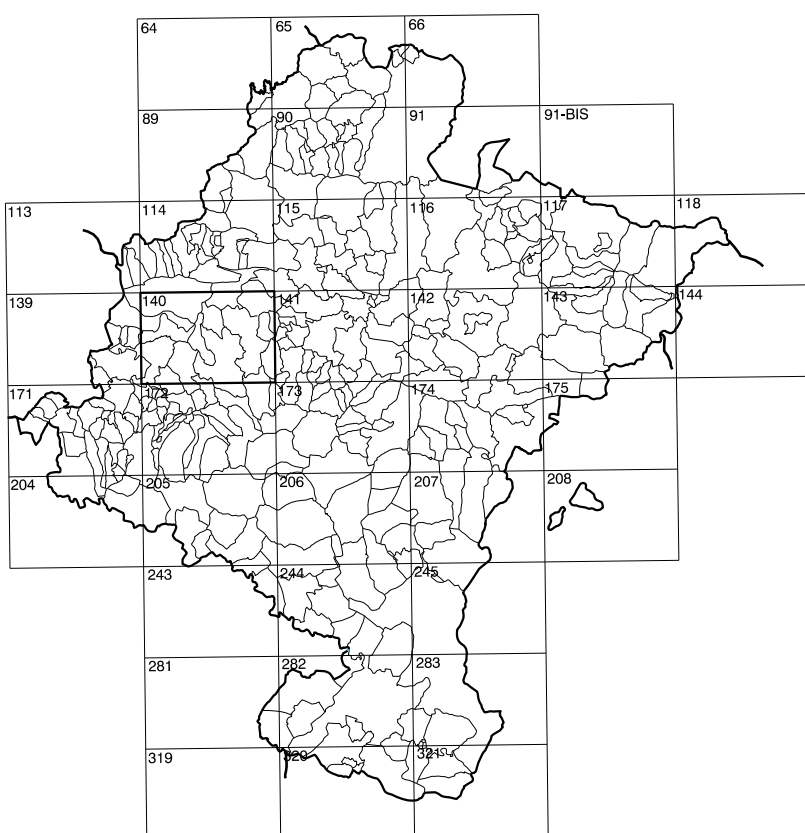


GOBIERNO DE NAVARRA
DEPARTAMENTO DE OBRAS PUBLICAS
TRANSPORTES Y COMUNICACIONES

SERVICIO DE OBRAS PUBLICAS



DIVISION DEL TERRITORIO EN HOJAS 1:50.000

SIGNOS CONVENCIONALES

- Autopista-Autovía
- Red de interés general
- Red de interés de la Comunidad Foral
- Red comarcal
- Red local
- Camino de Santiago
- Camino pavimentado
- Camino sin pavimentar
- Senda-Cañada
- Ferrocarril vía electrificada
- Ferrocarril vía doble
- Ferrocarril vía única
- Línea eléctrica
- Línea telefónica
- Edificación-Edif. en ruinas
- Torre metálica-Apoyo de hormigón
- Tapia-Alambrada-Valla
- Vértice geodésico de 1er orden
- Vértice geodésico de orden interior-Topográfico
- Señal de nivelación
- Punto de apoyo
- Gasoducto
- Oleoducto
- Otras conducciones subterráneas
- Límite de nación
- Límite de comunidad autónoma
- Límite de término municipal
- Límite de concejo
- Río
- Arroyo o regata
- Canal
- Acequia-Vaguada-Barranco
- Puzo-Balsa-Fuente-Piscina
- Curvas de nivel-Curvas de depresión-Altitud
- Desmonte o terraplén
- Terreno abancaldado
- Parcelario visto

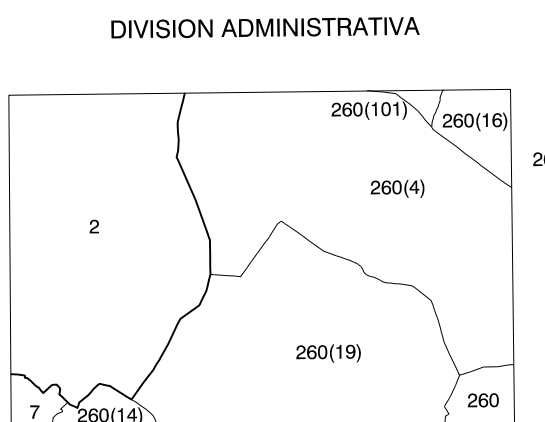
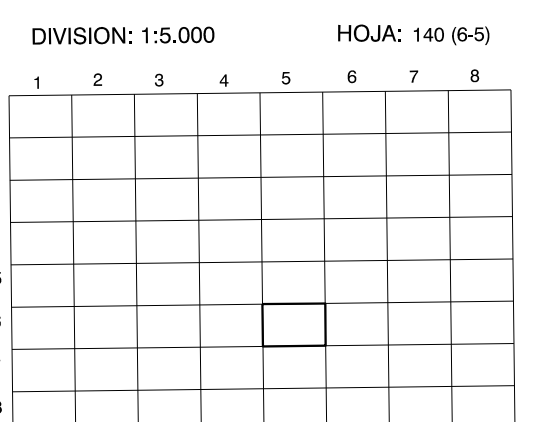
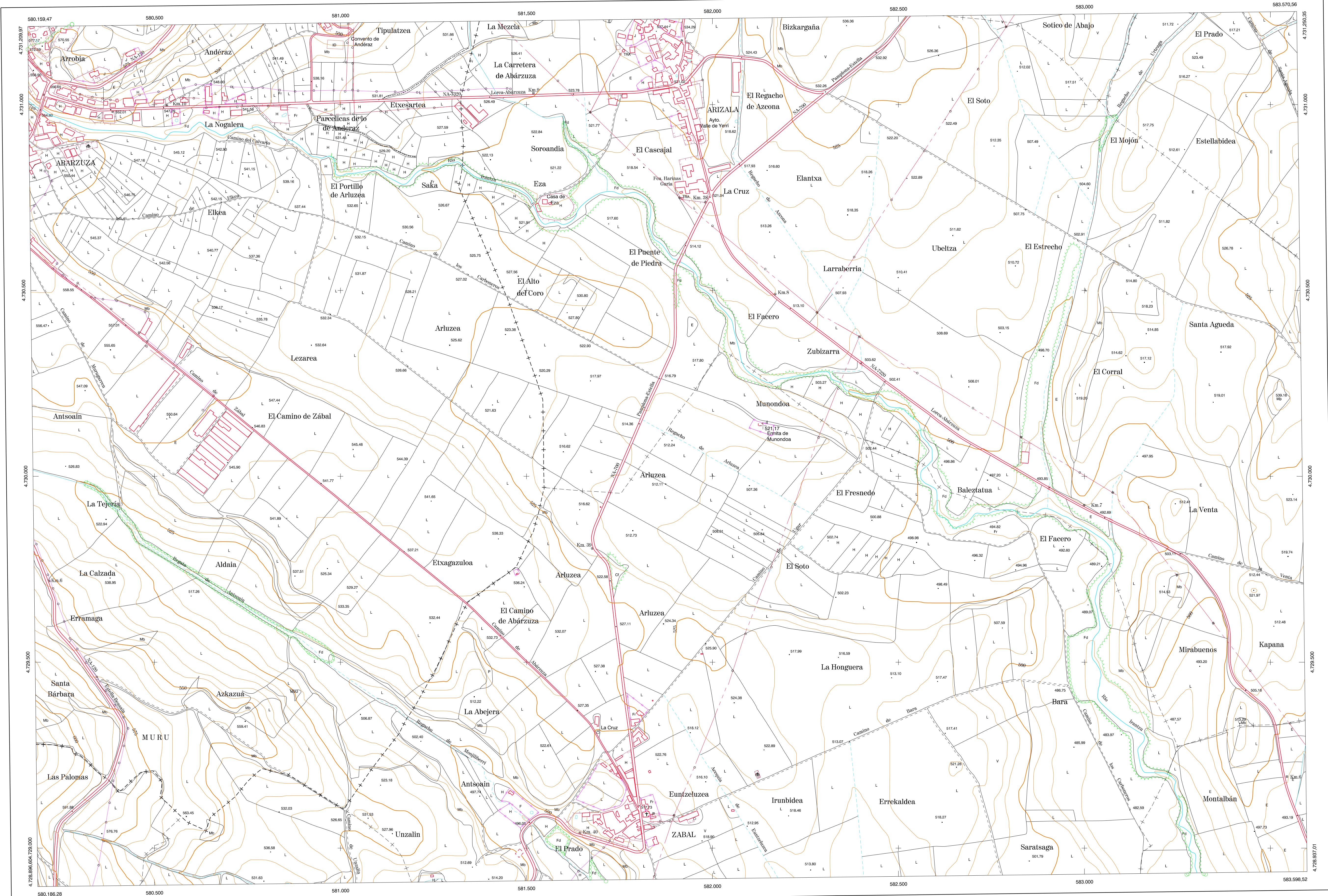
USOS DE SUELO

- | | | | |
|----|-----------------|----|-----------------------|
| A | Arrozal | J | Jardín, Zona Verde |
| Ci | Conterías | L | Labor |
| Ep | Erial - Pastos | Mt | Matorral |
| Fd | Froncosas | O | Olivar |
| Fr | Frutales | P | Praderas |
| Ha | Hacetal | Rc | Rocoso - Improductivo |
| H | Huerta, Regadío | V | Viña |

1:50.000	1:5.000	ARIZALA
140	6-5	

COMUNIDAD FORAL DE NAVARRA

140(5-4)	140(5-5)	140(5-6)
140(6-4)	140(6-5)	140(6-6)
140(7-4)	140(7-5)	140(7-6)

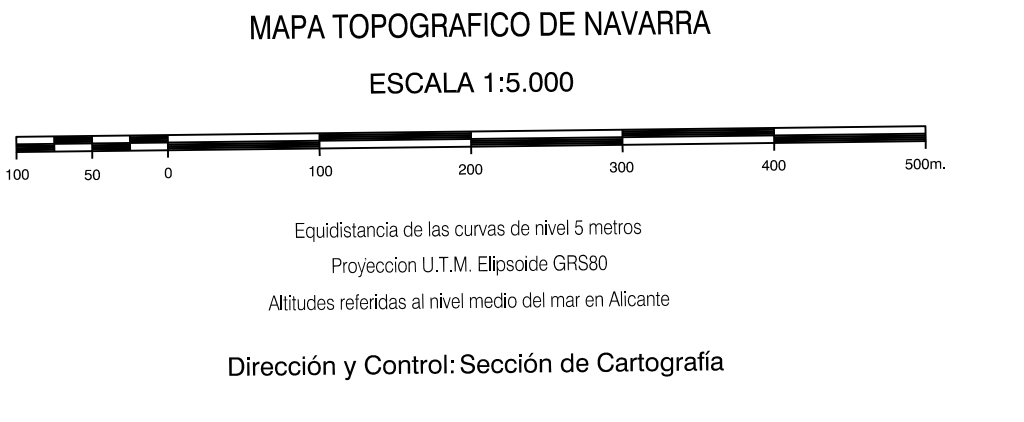


COMUNIDAD FORAL DE NAVARRA

2	Abárzuza
260	Yerri
4	Arizala
101	Azcona
14	Murugarren
16	Ugar
19	Zabal

INFORMACION COMPLEMENTARIA

FORMACION INICIAL	ACTUALIZACION
VUELO	VUELO
Fecha: SEPTIEMBRE 1992	Fecha: AGOSTO 1998
Escala: 1:20.000	Escala: 1:20.000
Realizado por: AZMIT, S.A.	Realizado por: AZMIT, S.A.
RESTITUCION	RESTITUCION
Fecha: OCTUBRE 1994	Fecha: JUNIO 1999
Aparatos: B3, P3, S2000	Aparatos: DAP, P3, S2000
Realizado por: T.C.S.A.	Realizado por: T.C.S.A.



INFRAESTRUCTURA GEODESICA Y TOPOGRAFICA

VERTICES Y SEÑALES NIVELACION	Coordenadas:			PUNTOS DE APOYO	Coordenadas:		
	X	Y	Z		X	Y	Z
				4	582.136,185	4.730.135,900	521,170