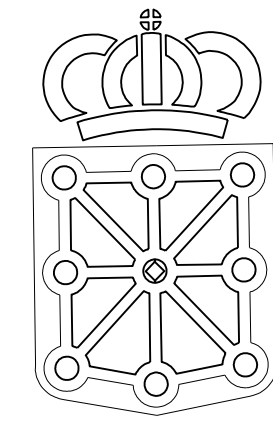


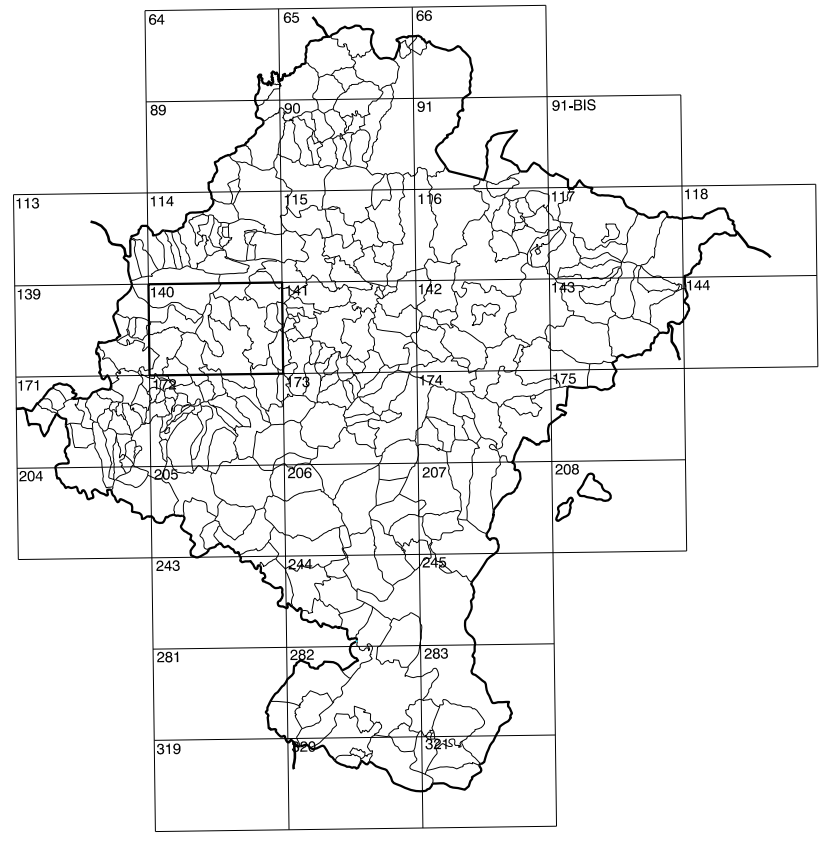
140(6-6)	140(6-7)	140(6-8)
140(7-6)	140(7-7)	140(7-8)
140(8-6)	140(8-7)	140(8-8)

COMUNIDAD FORAL DE NAVARRA

1:50.000	1:5.000	CORRALIZA DE IGUSTE
140	7-7	



GOBIERNO DE NAVARRA
DEPARTAMENTO DE OBRAS PUBLICAS
TRANSPORTES Y COMUNICACIONES
SERVICIO DE OBRAS PUBLICAS

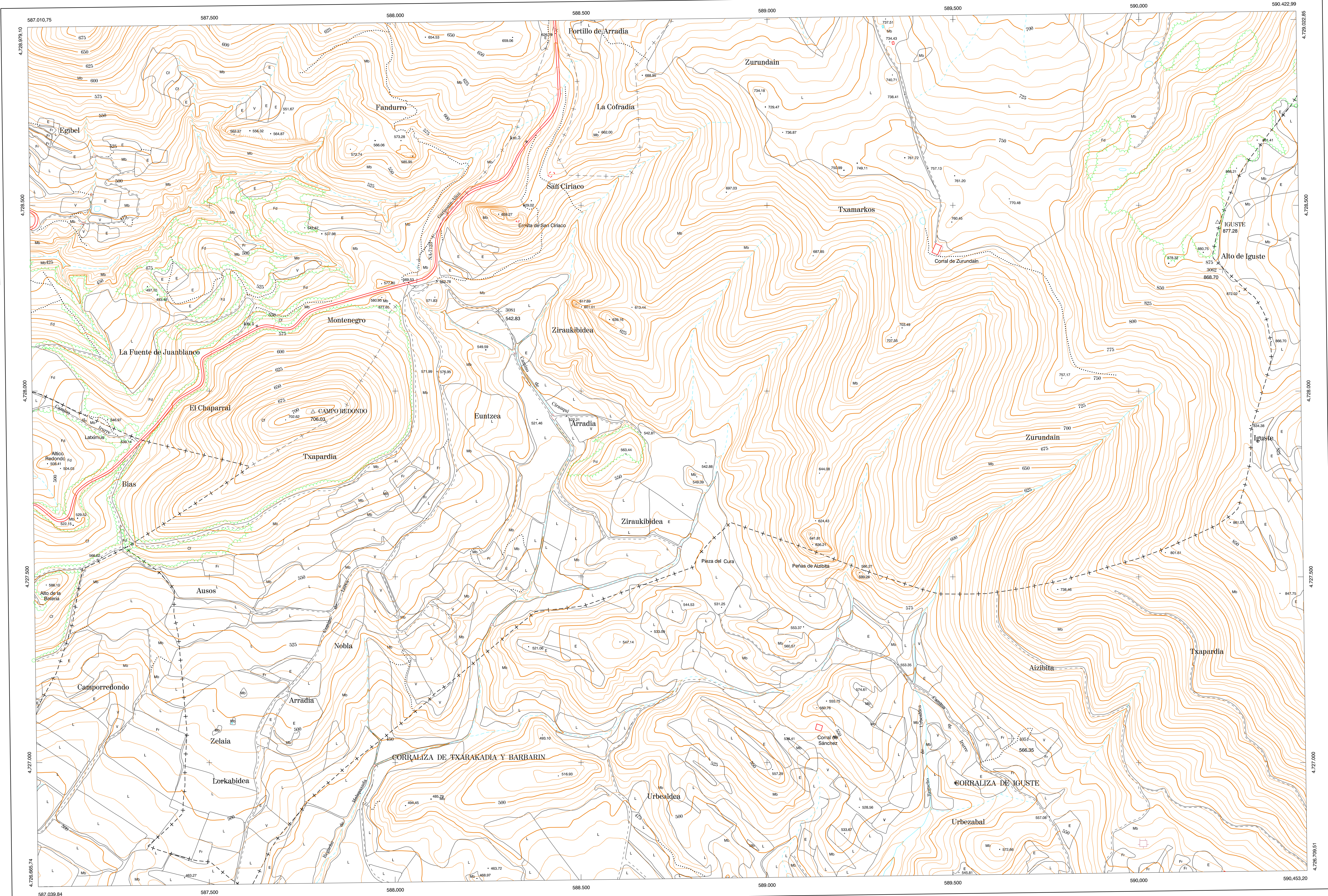


DIVISION DEL TERRITORIO EN HOJAS 1:50.000

SIGNOS CONVENCIONALES

- Autopista-Autovía.
- Red de interés general.
- Red de interés de la Comunidad Foral.
- Red comarcal.
- Red local.
- Camino de Santiago.
- Camino pavimentado.
- Camino sin pavimentar.
- Senda-Cañada.
- Ferrocarril vía electrificada.
- Ferrocarril vía única.
- Línea eléctrica.
- Línea telefónica.
- Edificación-Edif. en ruinas.
- Torre metálica-Apoyo de hormigón.
- Tapia-Alambreda-Valla.
- Vertice geodésico de 1er orden.
- Vertice geodésico de orden interior-Topográfico.
- Señal de nivelación.
- Punto de apoyo.
- Gasoducto.
- Oleoducto.
- Otras conducciones subterráneas.
- Límite de nación.
- Límite de comunidad autónoma.
- Límite de término municipal.
- Límite de concejo.
- Río.
- Arroyo o regata.
- Canal.
- Acueducto-Vaguada-Barranco.
- Pozo-Balsa-Fuente-Fiscina.
- Curvas de nivel-Curvas de depresión-Altitud.
- Desmonte o terrapién.
- Terreno abancaldado.
- Parcelario visto.

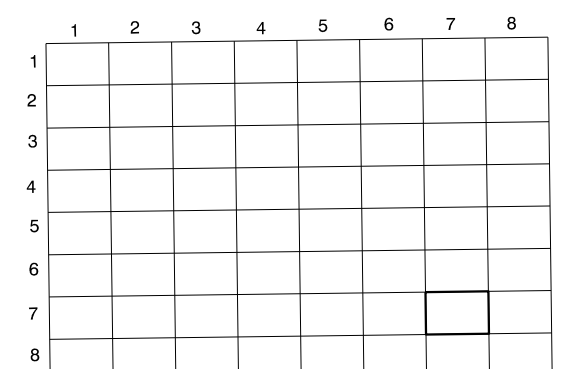
HOJA 140 (7-7)



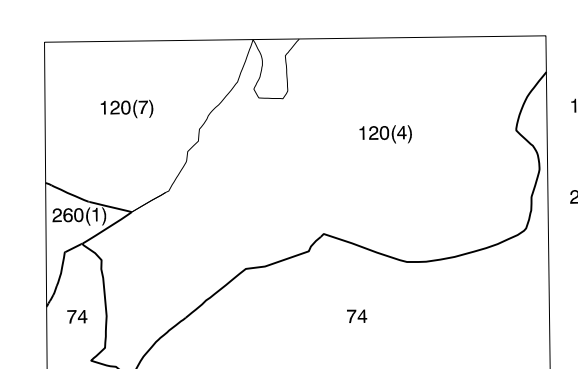
USOS DE SUELO

A	Arrozal	J	Jardín, Zona Verde
Cl	Coníferas	L	Labor
Ep	Erial - Pastos	Mt	Matorral
Fd	Frondosas	O	Olivar
Fr	Frutales	P	Pradera
Hb	Helictal	Rc	Rocoso - Improductivo
H	Huerta, Regadio	V	Vña

DIVISION: 1:50.000 HOJA: 140 (7-7)



DIVISION ADMINISTRATIVA

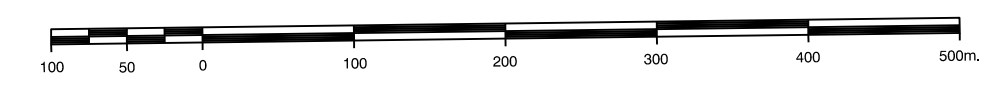


INFORMACION COMPLEMENTARIA

COMUNIDAD FORAL DE NAVARRA	
74 Cirauqui	74 Quersáiz
120 Quersáiz	4 Quersáiz
7 Iruña	260 Yeri
1 Aliz	
FORMACION INICIAL	ACTUALIZACION
VUELO	VUELO
Fecha: SEPTIEMBRE 1987	Fecha: AGOSTO 1998
Escala: 1:20.000	Escala: 1:20.000
Realizado por: AZMIT, S.A.	Realizado por: AZMIT, S.A.
RESTITUCION	RESTITUCION
Fecha: OCTUBRE 1994	Fecha: JUNIO 1999
Aparatos: BC3, PS, SD2000	Aparatos: DMAP, PS, SD2000
Realizado por: T.C.S.A.	Realizado por: T.C.S.A.

MAPA TOPOGRAFICO DE NAVARRA

ESCALA 1:5.000



Equilibración de las curvas de nivel 5 metros
Proyección U.T.M. Etiqueta GRS80
Alturas referidas al nivel medio del mar en Alicante
Dirección y Control: Sección de Cartografía

INFRAESTRUCTURA GEODESICA Y TOPOGRAFICA

VERTICES Y SEÑALES NIVELACION	Coordenadas:			PUNTOS DE APOYO	Coordenadas:		
	X	Y	Z		X	Y	Z
CAMPO REDONDO	587.778.572	4.727.945.203	706.030	3062	589.225.844	4.728.327.302	868.710
IGUSTE	590.211.700	4.728.455.345	677.280	3081	588.278.888	4.728.214.308	542.833
				4051	589.658.404	4.727.064.463	566.359

140 (7-7)

