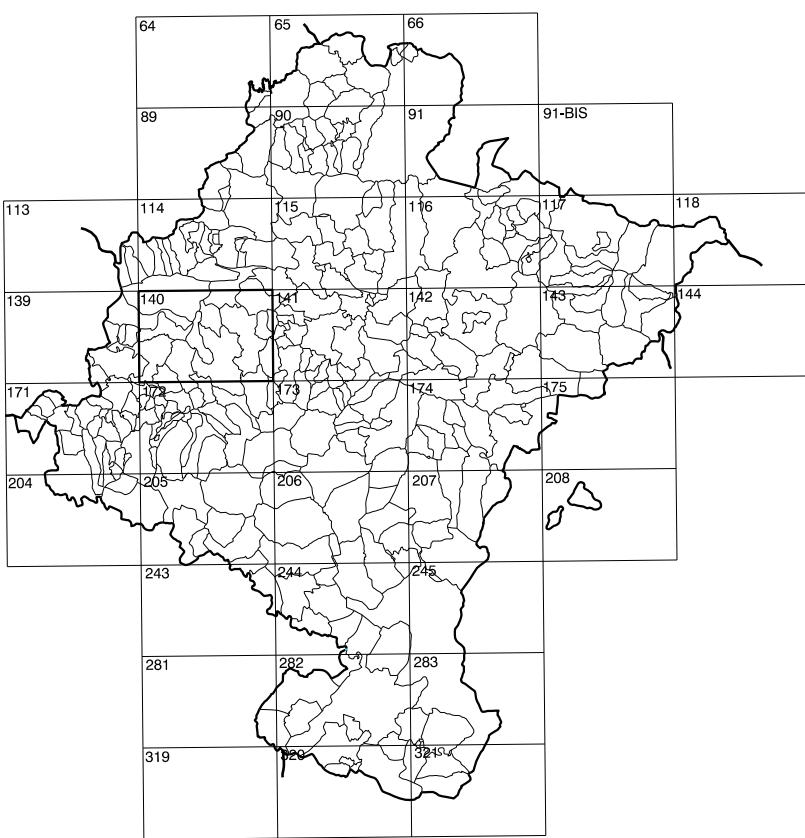


GOBIERNO DE NAVARRA
DEPARTAMENTO DE OBRAS PUBLICAS
TRANSPORTES Y COMUNICACIONES
SERVICIO DE OBRAS PUBLICAS



DIVISION DEL TERRITORIO EN HOJAS 1:50.000

SIGNOS CONVENCIONALES

- Autopista-Autovía.
- Red de Interés general.
- Red de Interés de la Comunidad Foral.
- Red comarcal.
- Red local.
- Camino de Santiago.
- Camino pavimentado.
- Camino sin pavimentar.
- Senda-Cañada.
- Ferrocarril vía electrificada.
- Ferrocarril vía doble.
- Ferrocarril vía única.
- Línea eléctrica.
- Línea telefónica.
- Edificación-Edif. en ruinas.
- Torre metálica-Apoyo de hormigón.
- Tapia-Alambrada-Valle.
- Vértice geodésico de 1º orden.
- Vértice geodésico de orden inferior-Topográfico.
- Señal de nivelación.
- Punto de apoyo.
- Gasoducto.
- Oleoducto.
- Otras conducciones subterráneas.
- Límite de nación.
- Límite de comunidad autónoma.
- Límite de término municipal.
- Límite de concejo.
- Río.
- Arroyo o regatá.
- Canal.
- Acequia-Vaguada-Barranco.
- Pozo-Balsa-Fuente-Piscina.
- Curvas de nivel-Curvas de depresión-Altitud.
- Desmonte o terrapién.
- Terreno abancalado.
- Parcelario visto.

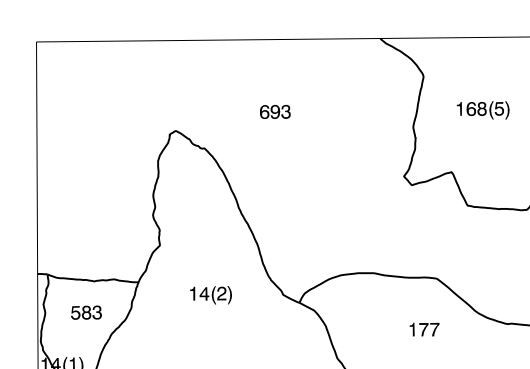
USOS DE SUELO

A	Arrozal	J	Jardín, Zona Verde
Ci	Coniferas	L	Labor
Ep	Enjal - Pastos	Mt	Matorral
Fd	Frondosas	O	Olivar
Fr	Frutales	P	Pradera
He	Halechal	Rc	Rocoso - Improductivo
H	Huerta, Regadío	V	Viña

DIVISION: 1:5.000 HOJA: 140 (8-1)

1	2	3	4	5	6	7	8
1							
2							
3							
4							
5							
6							
7							
8							

DIVISION ADMINISTRATIVA



COMUNIDAD FORAL DE NAVARRA

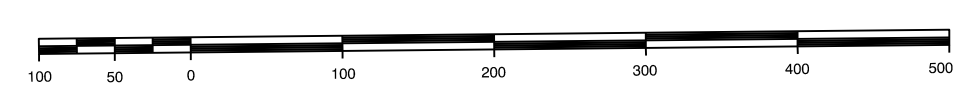
14	Ancín
1	Ancín
2	Mendibari
583	Faceria S3
168	Metautzen
5	Ollogoyen
177	Murleta
693	Sierra de Lókiz

INFORMACION COMPLEMENTARIA

FORMACION INICIAL	ACTUALIZACION
VUELO	VUELO
Fecha: SEPTIEMBRE 1992	Fecha: AGOSTO 1998
Escala: 1:20.000	Escala: 1:20.000
Realizado por: AZMUT S.A.	Realizado por: AZMUT S.A.
RESTITUCION	RESTITUCION
Fecha: OCTUBRE 1994	Fecha: JUNIO 1999
Aparato: BC3, P3, SD2000	Aparato: DIAP, P3, SD2000
Realizado por: T.C.S.A.	Realizado por: T.C.S.A.

MAPA TOPOGRAFICO DE NAVARRA

ESCALA 1:5.000



Equidistancia de las curvas de nivel 5 metros
Proyección U.T.M. Elipsoidal GRS80
Altitudes referidas al nivel medio del mar en Alicante
Dirección y Control: Sección de Cartografía

INFRAESTRUCTURA GEODESICA Y TOPOGRAFICA

VERTICES Y SEÑALES NIVELACION	Coordenadas:			PUNTOS DE APOYO	Coordenadas:		
	X	Y	Z		X	Y	Z
				132017	567.315.591	4.725.958.536	697.557
				132019	569.019.152	4.725.399.048	648.492
				132028	566.925.206	4.725.716.003	658.564
				132509	568.863.858	4.725.445.003	724.387
				133022	566.667.291	4.725.056.653	570.895
				133025	568.495.123	4.725.098.370	652.368

140 (8-1)

COMUNIDAD FORAL DE NAVARRA

1:50.000	1:5.000	OLLOGOYEN
140	8-1	

139(7-8)	140(7-1)	140(7-2)
139(8-8)	140(8-1)	140(8-2)
171(1-8)	172(1-1)	172(1-2)

