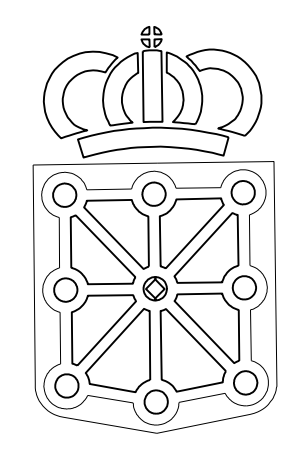


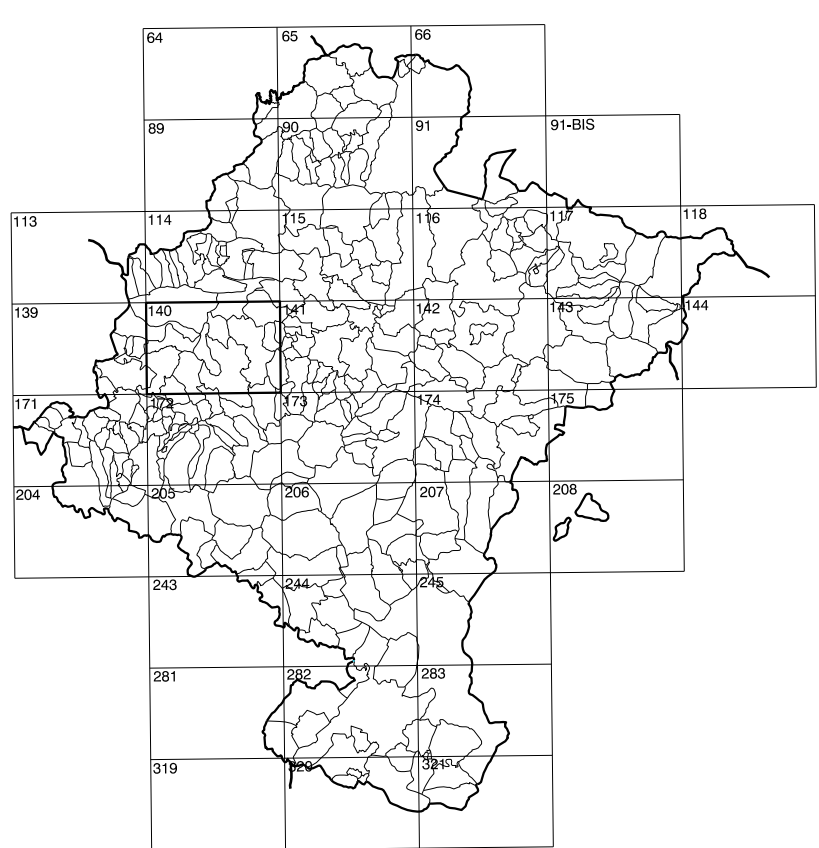
140(7-1)	140(7-2)	140(7-3)
140(8-1)	140(8-2)	140(8-3)
172(1-1)	172(1-2)	172(1-3)

# COMUNIDAD FORAL DE NAVARRA

1:50.000	1:5.000	METAUTEN
140	8-2	



**GOBIERNO DE NAVARRA**  
DEPARTAMENTO DE OBRAS PUBLICAS  
TRANSPORTES Y COMUNICACIONES  
SERVICIO DE OBRAS PUBLICAS



DIVISION DEL TERRITORIO EN HOJAS 1:50.000

### SIGNOS CONVENCIONALES

- Autopista-Autovía.
- Red de interés general.
- Red de interés de la Comunidad Foral.
- Red comarcal.
- Red local.
- Camino de Santiago.
- Camino pavimentado.
- Camino sin pavimentar.
- Senda-Cañada.
- Ferrocarril vía electrificada.
- Ferrocarril vía doble.
- Ferrocarril vía única.
- Línea eléctrica.
- Línea telefónica.
- Edificación-Edif. en ruinas.
- Torre metálica-Apoyo de hormigón.
- Tapia-Alambrada-Valla.
- Vértice geodésico de 1º orden.
- Vértice geodésico de orden inferior-Topográfico.
- Señal de nivelación.
- Punto de apoyo.
- Gasoducto.
- Oleoducto.
- Otras conducciones subterráneas.
- Límite de nación.
- Límite de comunidad autónoma.
- Límite de término municipal.
- Límite de concejo.
- Río.
- Arroyo o regata.
- Canal.
- Acequia-Vaguada-Barranco.
- Pozo-Balsa-Fuente-Piscina.
- Curvas de nivel-Curvas de depresión-Altitud.
- Desmonte o terraplén.
- Terreno abancaldado.
- Parcelario visto.

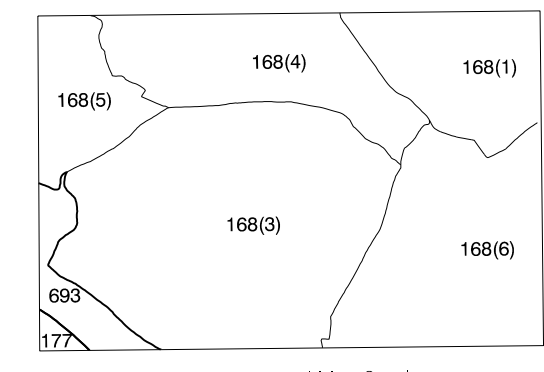
### USOS DE SUELO

A	Arrozal	J	Jardín, Zona Verde
C	Coniferas	L	Labor
Ep	Erial - Pastos	Mt	Matorral
Fd	Frondosas	O	Olivar
Ff	Frutales	P	Piscícola
He	Hedizal	Rc	Receso - Improductivo
H	Huerta, Regadío	V	Viña

DIVISION: 1:5.000 HOJA: 140 (8-2)

1	2	3	4	5	6	7	8
1							
2							
3							
4							
5							
6							
7							
8							

### DIVISION ADMINISTRATIVA



### COMUNIDAD FORAL DE NAVARRA

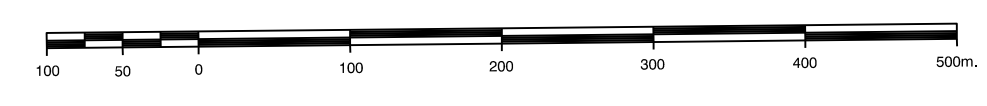
168	Metauten
1	Aneaga
3	Metauten
4	Oligoyen
5	Oligoyen
6	Zufia
177	Murieta
693	Sierra de Lókiz

### INFORMACION COMPLEMENTARIA

FORMACION INICIAL	ACTUALIZACION
<b>VUELO</b>	<b>VUELO</b>
Fecha: SEPTIEMBRE 1992	Fecha: AGOSTO 1998
Escala: 1:20.000	Escala: 1:20.000
Realizado por: ADMUT. S.A.	Realizado por: ADMUT. S.A.
RESTITUCION	RESTITUCION
Fecha: OCTUBRE 1994	Fecha: JUNIO 1999
Aparato: BC3, P3, S20000	Aparato: DIAP, P3, S20000
Realizado por: T.C.S.A.	Realizado por: T.C.S.A.

### MAPA TOPOGRAFICO DE NAVARRA

ESCALA 1:5.000



Equidistancia de las curvas de nivel 5 metros  
Proyección U.T.M. Elipsoido GRS80  
Alturas referidas al nivel medio del mar en Alicante  
Dirección y Control: Sección de Cartografía

### INFRAESTRUCTURA GEODESICA Y TOPOGRAFICA

VERTICES Y SEÑALES NIVELACION	Coordenadas:			PUNTOS DE APOYO	Coordenadas:		
	X	Y	Z		X	Y	Z
132021	570.364.288	4.725.489.136	575.228	132021	570.364.288	4.725.489.136	575.228
132023	571.914.020	4.725.588.515	515.257	132023	571.914.020	4.725.588.515	515.257
132024	573.093.764	4.725.703.217	490.413	132024	573.093.764	4.725.703.217	490.413
132510	570.194.307	4.725.123.212	669.667	132510	570.194.307	4.725.123.212	669.667
132511	571.544.503	4.725.336.953	520.985	132511	571.544.503	4.725.336.953	520.985
132512	573.314.951	4.725.549.906	481.566	132512	573.314.951	4.725.549.906	481.566
133027	570.346.463	4.725.247.078	602.962	133027	570.346.463	4.725.247.078	602.962
133029	572.117.350	4.725.265.157	499.834	133029	572.117.350	4.725.265.157	499.834