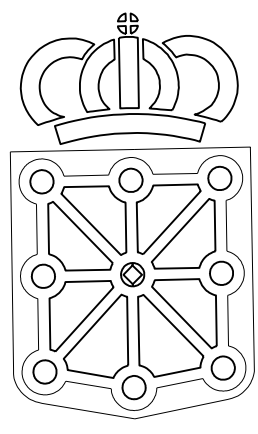


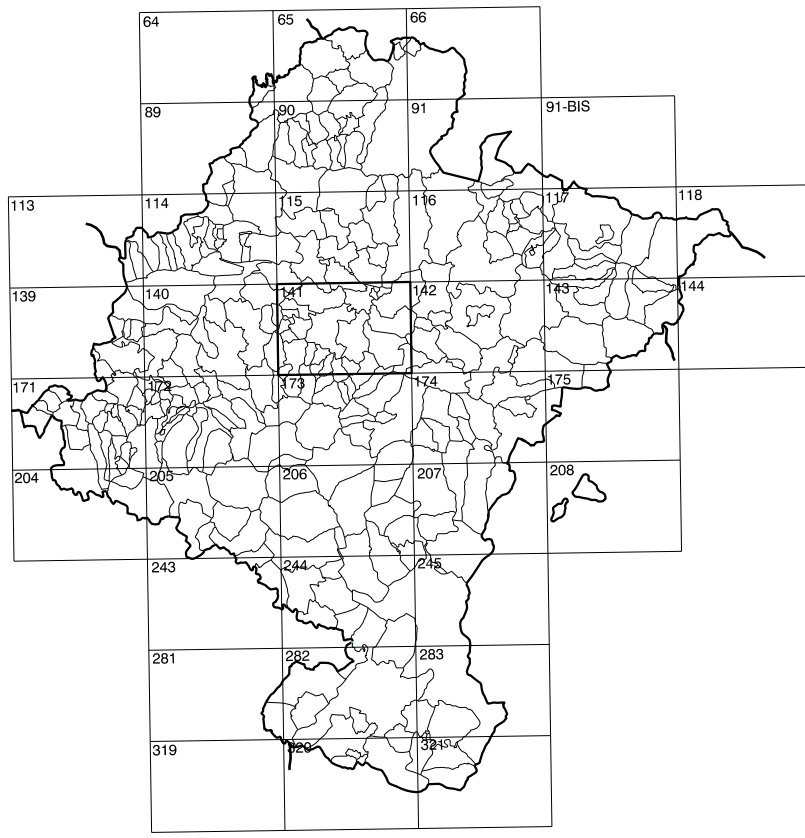
COMUNIDAD FORAL DE NAVARRA

115(8-2)	115(8-3)	115(8-4)
141(1-2)	141(1-3)	141(1-4)
141(2-2)	141(2-3)	141(2-4)

1:50.000	1:5.000	ORORBIA
141	1-3	



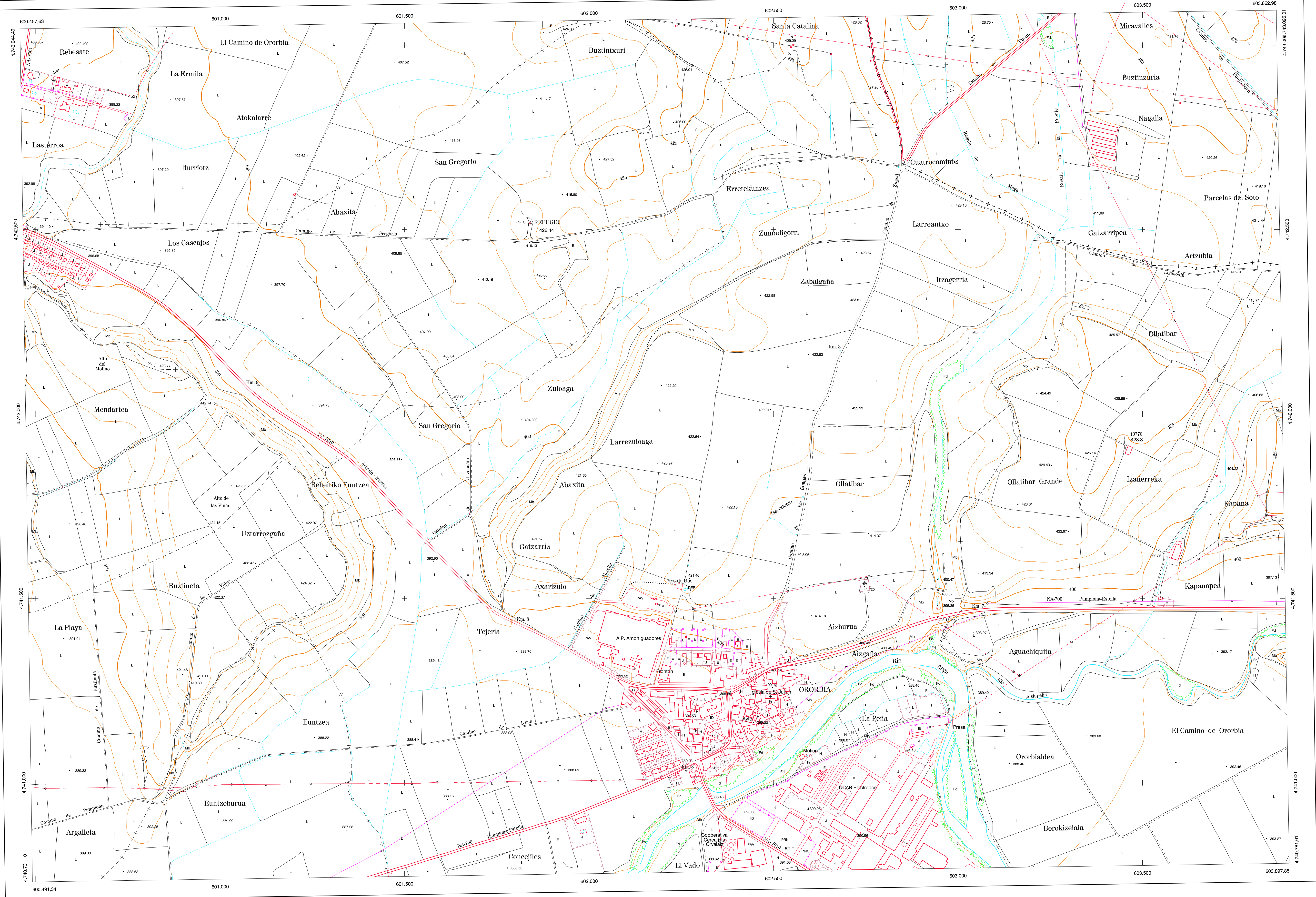
GOBIERNO DE NAVARRA
 DEPARTAMENTO DE OBRAS PUBLICAS
 TRANSPORTES Y COMUNICACIONES
 SERVICIO DE OBRAS PUBLICAS



DIVISION DEL TERRITORIO EN HOJAS 1:50.000

SIGNOS CONVENCIONALES

- Autopista-Autovía.
- Red de interés general.
- Red de interés de la Comunidad Foral.
- Red comarcal.
- Red local.
- Camino de Santiago.
- Camino pavimentado.
- Camino sin pavimentar.
- Senda-Cañada.
- Ferrocarril vía electrificada.
- Ferrocarril vía doble.
- Ferrocarril vía única.
- Línea eléctrica.
- Línea telefónica.
- Edificación-Edif. en ruinas.
- Torre metálica-Apoyo de hormigón.
- Tapia-Alambrada-Valla.
- Vértice geodésico de 1^{er} orden.
- Vértice geodésico de orden inferior-Topográfico.
- Señal de nivelación.
- Punto de apoyo.
- Gasoducto.
- Oleoducto.
- Otras conducciones subterráneas.
- Límite de nación.
- Límite de comunidad autónoma.
- Límite de término municipal.
- Límite de concejo.
- Río.
- Arroyo o regata.
- Canal.
- Acequia-Vaguada-Barranco.
- Pozo-Balsa-Fuente-Piscina.
- Curvas de nivel-Curvas de depresión-Altitud.
- Desmonte o terraplén.
- Terreno abancaldado.
- Parcelario visto.



HOJA 141 (1-3)

USOS DE SUELO

- | | | | |
|----|-----------------|----|-----------------------|
| A | Arrozal | J | Jardín. Zona Verde |
| Cf | Coníferas | L | Labor |
| Ep | Erial - Prados | Mt | Matorral |
| Fd | Frondosas | O | Olivar |
| Fr | Frutales | P | Pradera |
| He | Hedizal | Rc | Rocoso - Improductivo |
| H | Huerta, Regadío | V | Viña |

DIVISION: 1:50.000 HOJA: 141 (1-3)

1	2	3	4	5	6	7	8

DIVISION ADMINISTRATIVA

- COMUNIDAD FORAL DE NAVARRA
- 131 Iba
 - 2 Alaba
 - 9 Iba
 - 193 Oza
 - 1 Arzuri
 - 2 Anzoob
 - 3 Asain
 - 4 Ibero
 - 5 Izuru
 - 7 Lizasoain
 - 8 Oza
 - 10 Ororbia

INFORMACION COMPLEMENTARIA

FORMACION INICIAL	ACTUALIZACION
VUELO Fecha: AGOSTO 1993 Escala: 1:20.000 Realizado por: AZMUT, S.A.	VUELO Fecha: AGOSTO 1998 Escala: 1:20.000 Realizado por: AZMUT, S.A.
RESTITUCION	RESTITUCION
Fecha: OCTUBRE 1994 Aparatos: BCI, P3, SD2000 Realizado por: T.C.S.A.	Fecha: JUNIO 1999 Aparatos: DAP, P3, SD2000 Realizado por: T.C.S.A.

MAPA TOPOGRAFICO DE NAVARRA
 ESCALA 1:5.000

Equidistante de las curvas de nivel 5 metros
 Proyección U.T.M. Esfera: GRS80
 Alturas referidas al nivel medio del mar en Alicante
 Dirección y Control: Sección de Cartografía

INFRAESTRUCTURA GEODESICA Y TOPOGRAFICA

VERTICES Y SEÑALES NIVELACION	Coordenadas:			PUNTOS DE APOYO	Coordenadas:		
	X	Y	Z		X	Y	Z
REFUGIO	601.840.594	4.742.517.171	426.440	10770	603.451.468	4.741.928.805	423.300

141 (1-3)

