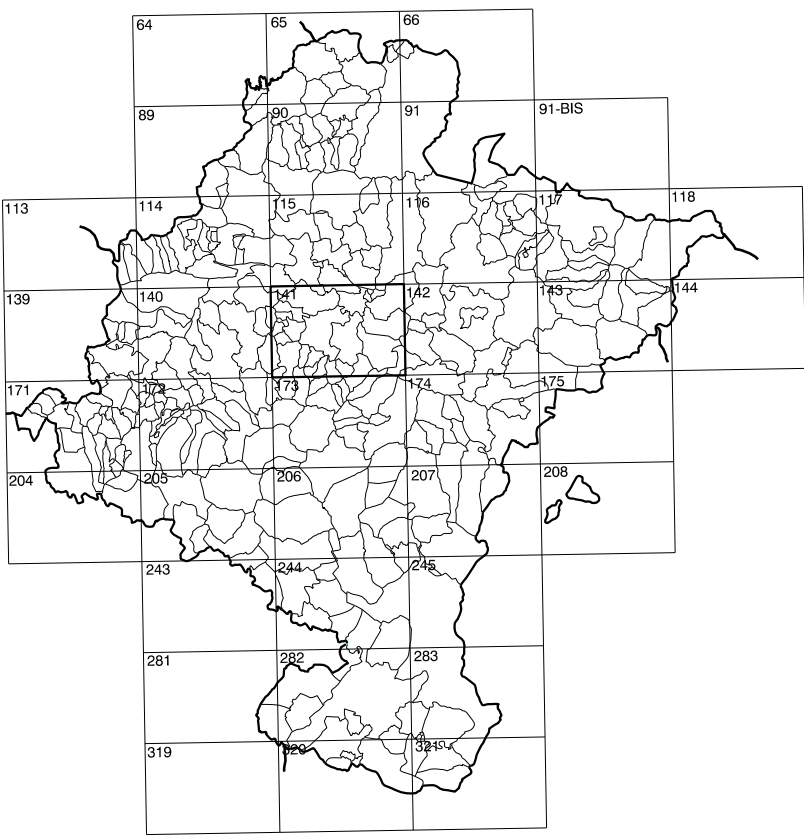


**GOBIERNO DE NAVARRA**  
 DEPARTAMENTO DE OBRAS PUBLICAS  
 TRANSPORTES Y COMUNICACIONES  
 SERVICIO DE OBRAS PUBLICAS



DIVISION DEL TERRITORIO EN HOJAS 1:50.000

SIGNOS CONVENCIONALES

- Autopista-Autovía.
- Red de interés general.
- Red de interés de la Comunidad Foral.
- Red comercial.
- Red local.
- Camino de Santiago.
- Camino pavimentado.
- Camino sin pavimentar.
- Sendas-Cañada.
- Ferrocarril vía electrificada.
- Ferrocarril vía doble.
- Ferrocarril vía única.
- Línea eléctrica.
- Línea telefónica.
- Edificación-Edf. en ruinas.
- Tono metálico-Apoyo de hormigón.
- Tapa-Almbrada-Valla.
- Vértice geodésico de 1º orden.
- Vértice geodésico de orden inferior-Topográfico.
- Señal de nivelación.
- Punto de apoyo.
- Gasoducto.
- Oleoducto.
- Otras conducciones subterráneas.
- Límite de nación.
- Límite de comunidad autónoma.
- Límite de término municipal.
- Límite de concejo.
- Río.
- Arroyo o regata.
- Canal.
- Acequia-Vaguada-Barranco.
- Pozo-Balsa-Fuente-Piscina.
- Curvas de nivel-Curvas de depresión-Altitud.
- Desmonte o terraplén.
- Terreno abancaldado.
- Parcelario visto.

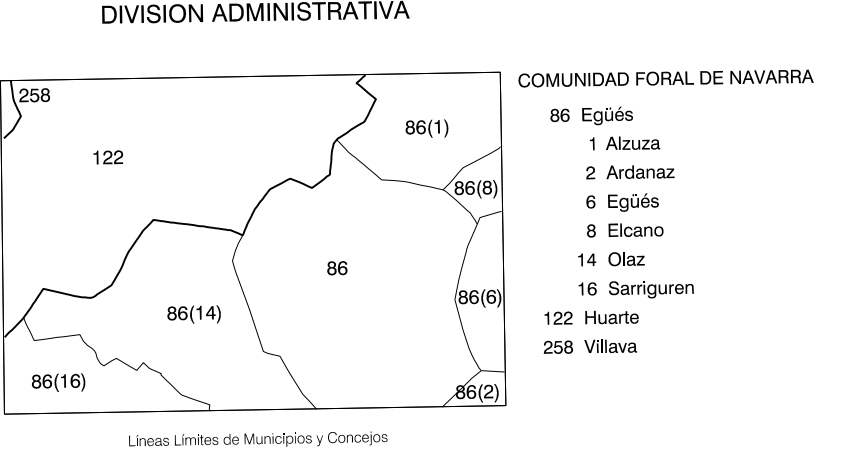
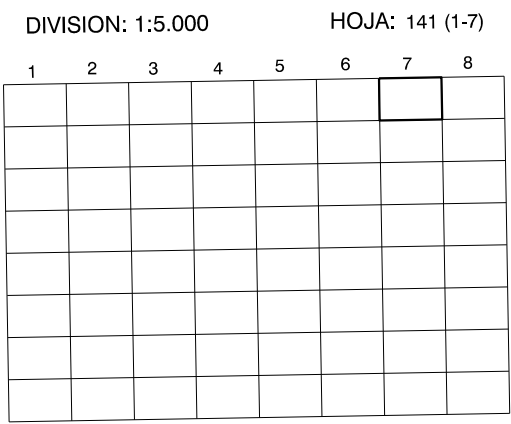
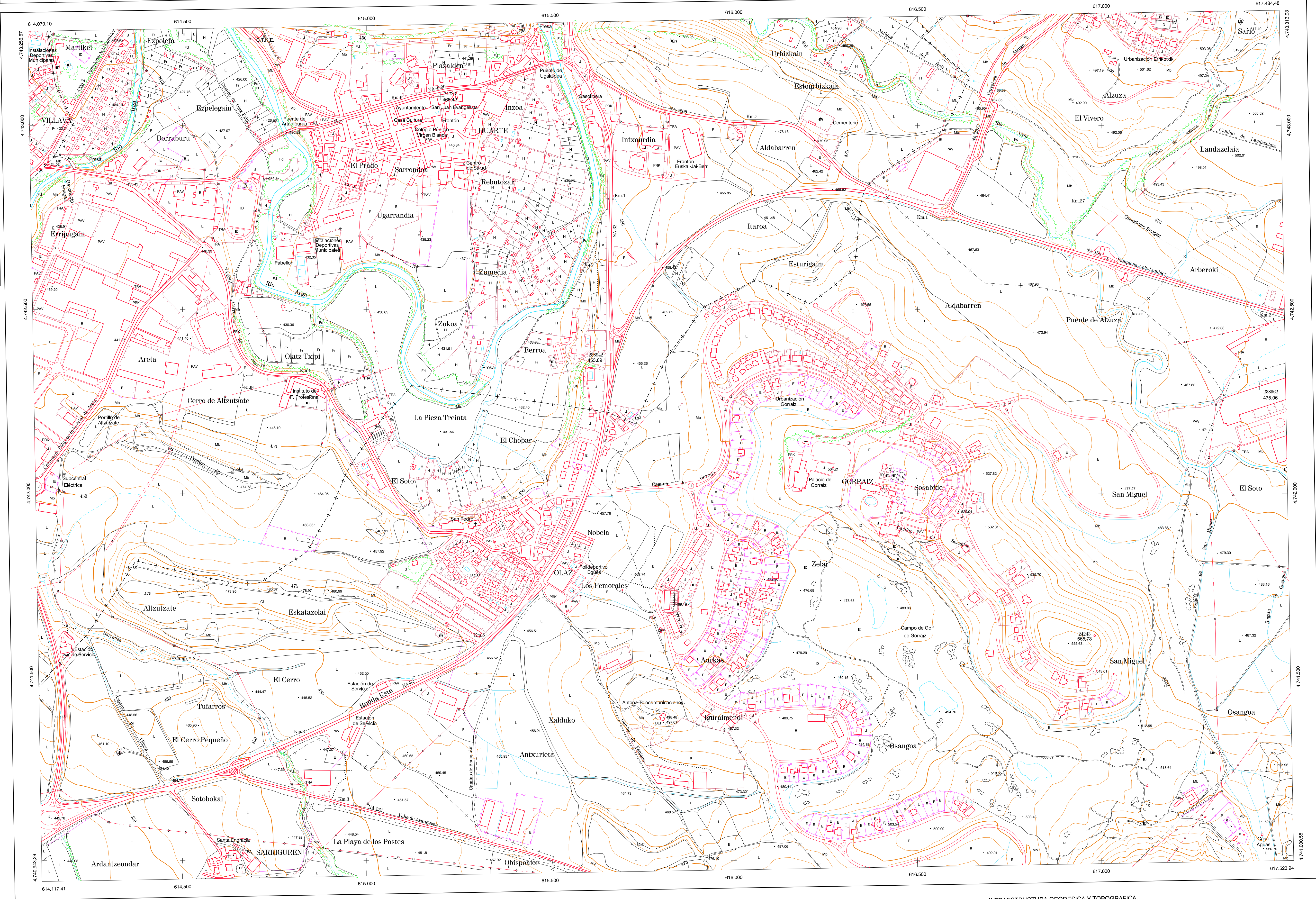
USOS DE SUELO

- |    |                 |    |                       |
|----|-----------------|----|-----------------------|
| A  | Arrozal         | J  | Jardín, Zona Verde    |
| Cf | Conterras       | L  | Labor                 |
| Ep | Eñal- Pastos    | Mt | Matorral              |
| Fd | Frondosas       | O  | Olivar                |
| Fr | Frutales        | P  | Pradera               |
| Hc | Helechal        | Rc | Ricasso- Improductivo |
| H  | Huerta, Regadío | V  | Viticultura           |

1:50.000	1:5.000	<b>HUARTE</b>
141	1-7	

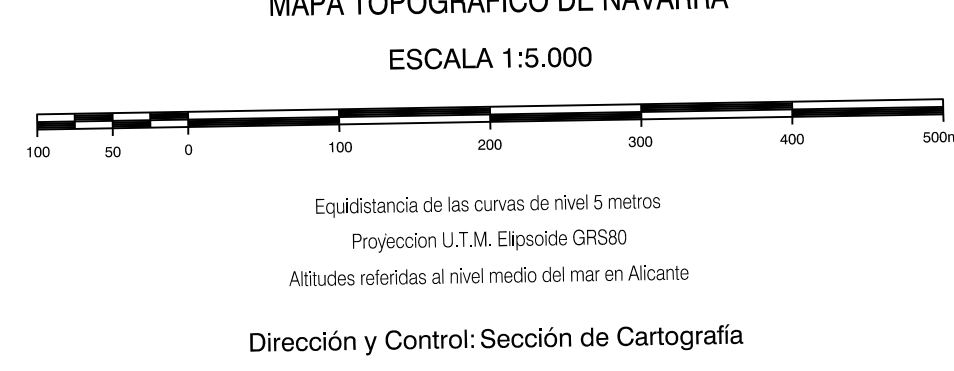
**COMUNIDAD FORAL DE NAVARRA**

115(8-6)	115(8-7)	115(8-8)
141(1-6)	141(1-7)	141(1-8)
141(2-6)	141(2-7)	141(2-8)



INFORMACION COMPLEMENTARIA

FORMACION INICIAL	ACTUALIZACION
<b>VUELO</b>	<b>VUELO</b>
Fecha: OCTUBRE 199	Fecha: AGOSTO 1996
Escala: 1:20.000	Escala: 1:20.000
Realizado por: AZNAUT, S.A.	Realizado por: AZNAUT, S.A.
<b>RESTITUCION</b>	<b>RESTITUCION</b>
Fecha: DICIEMBRE 1995	Fecha: JUNIO 1999
Aparatos: BCS, P3, SD2000	Aparatos: DIAP, P3, SD2000
Realizado por: T.C.S.A.	Realizado por: T.C.S.A.



INFRAESTRUCTURA GEODESICA Y TOPOGRAFICA

VERTICES Y SEÑALES NIVELACION	Coordenadas:			PUNTOS DE APOYO	Coordenadas:		
	X	Y	Z		X	Y	Z
				24223	615.202.847	4.743.079.510	468.421
				24243	616.956.212	4.741.587.068	565.726
				238942	615.661.257	4.742.370.511	453.893
				238962	617.431.422	4.742.290.866	475.003

141 (1-7)

