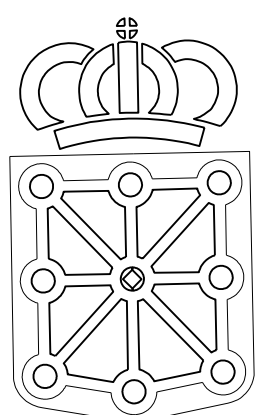


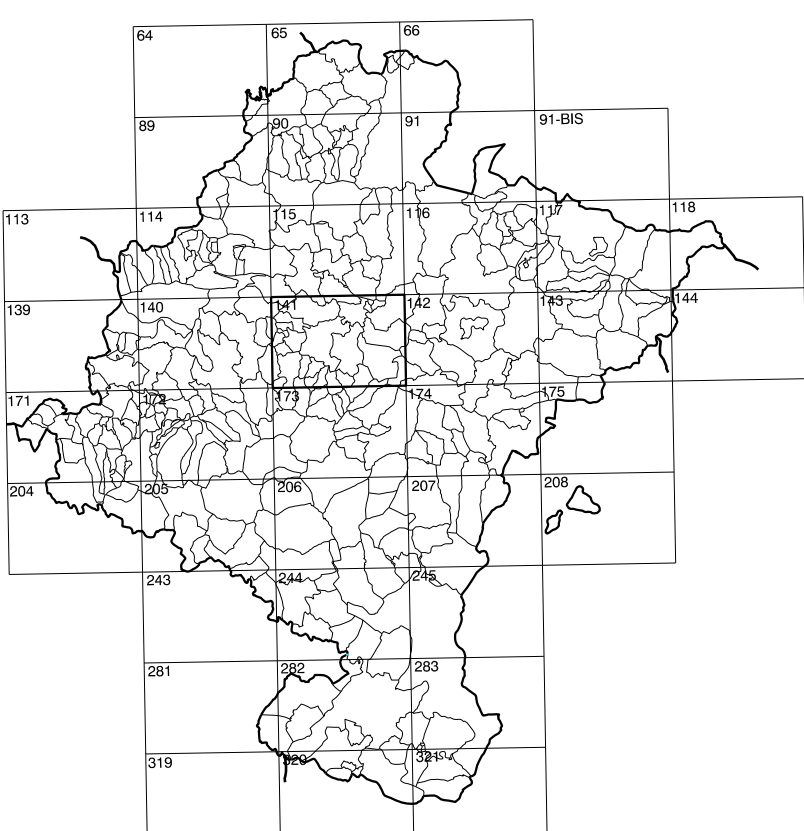
COMUNIDAD FORAL DE NAVARRA

115(8-7)	115(8-8)	116(8-1)
141(1-7)	141(1-8)	142(1-1)
141(2-7)	141(2-8)	142(2-1)

1:50.000	1:5.000	ELCANO
141	1-8	



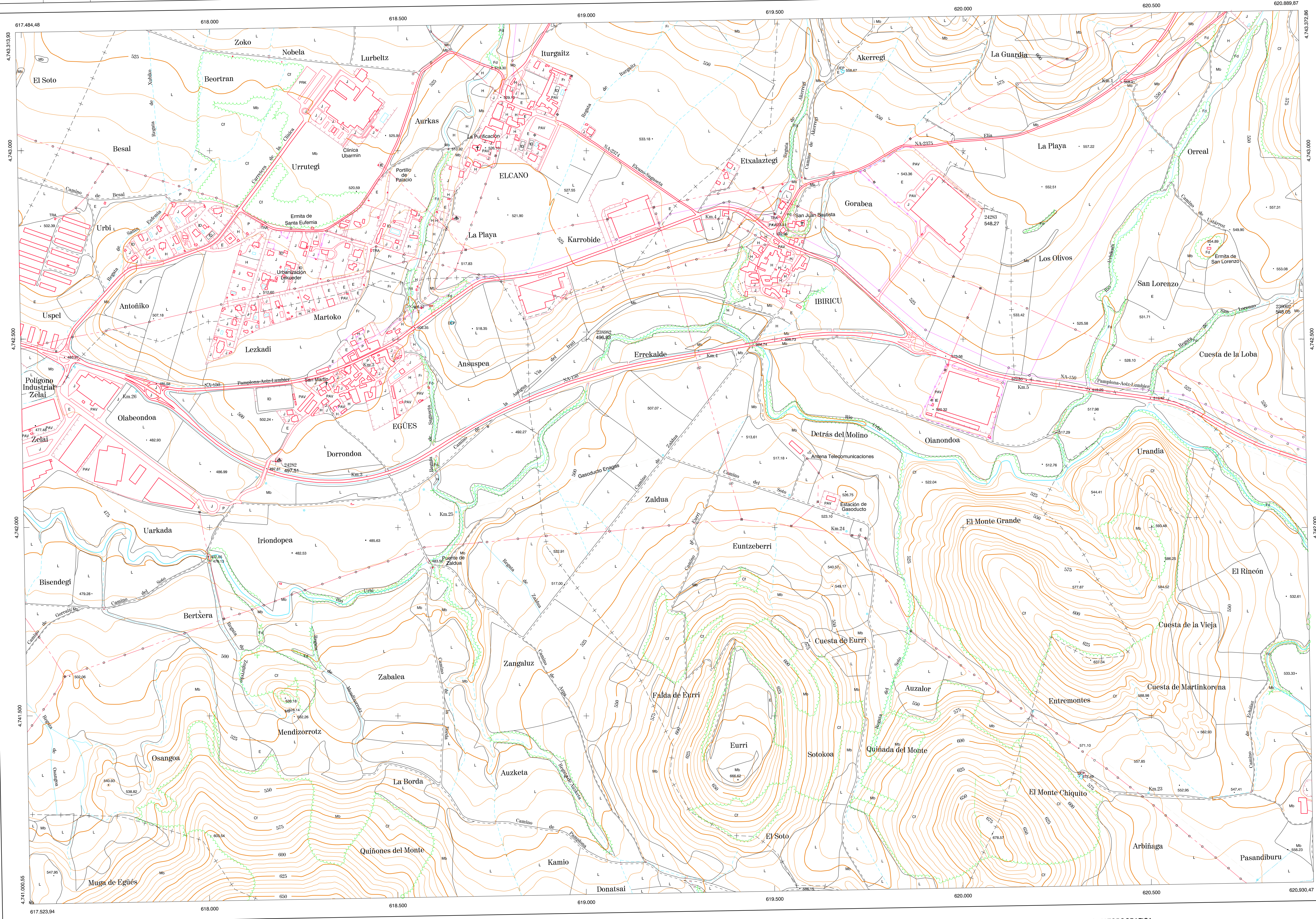
GOBIERNO DE NAVARRA
DEPARTAMENTO DE OBRAS PUBLICAS
TRANSPORTES Y COMUNICACIONES
SERVICIO DE OBRAS PUBLICAS



DIVISION DEL TERRITORIO EN HOJAS 1:50.000

SIGNOS CONVENCIONALES

- Autopista. Autovía.
- Red de interés general.
- Red de interés de la Comunidad Foral.
- Red comercial.
- Red local.
- Camino de Santiago.
- Camino pavimentado.
- Camino sin pavimentar.
- Senda-Cañada.
- Ferrocarril vía electrificada.
- Ferrocarril vía doble.
- Ferrocarril vía única.
- Línea eléctrica.
- Línea telefónica.
- Edificación-Edif. en ruinas.
- Toma metélica-Apoyo de homónim.
- Tapiá-Alambrada-Valla.
- Vertice geodésico de 1er orden.
- Vertice geodésico de orden inferior-Topográfico.
- Señal de nivelación.
- Punto de apoyo.
- Gasoducto.
- Osooducto.
- Otras conducciones subterráneas.
- Limite de nación.
- Limite de comunidad autónoma.
- Limite de término municipal.
- Limite de concejo.
- Río.
- Arroyo o regata.
- Canal.
- Acequia-Vaguada-Barranco.
- Pozo-Balsa-Fuente-Piscina.
- Curvas de nivel-Curvas de depresión-Altitud.
- Desmonte o terrapién.
- Terreno abancado.
- Parcelario visto.



HOJA 141 (1-8)

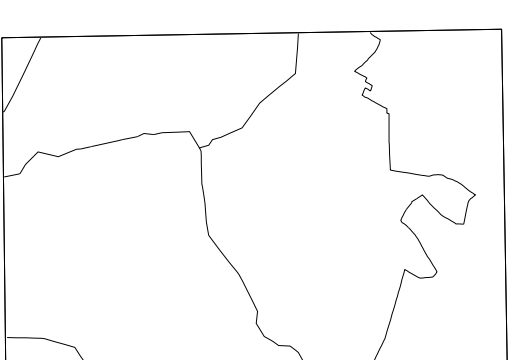
USOS DE SUELO

- | | |
|-------------------|----------------------------|
| A Arrozal | J Jardín, Zona Verde |
| Cf Conterras | L Labro |
| Ef Enjal - Pastos | Mt Matorral |
| Fd Frondosas | O Olivar |
| Fr Frutales | P Pradera |
| He Hecetral | Ric Rincoso - Improductivo |
| H Huerta, Regadío | V Vitis |

DIVISION: 1:5.000 HOJA: 141 (1-8)

1	2	3	4	5	6	7	8
1							
2							
3							
4							
5							
6							
7							
8							

DIVISION ADMINISTRATIVA



COMUNIDAD FORAL DE NAVARRA

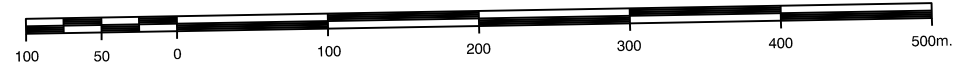
- 86 Egüés
- 1 Aluzá
- 2 Andamás
- 6 Egüés
- 8 Elcano
- 12 Ibañeta

INFORMACION COMPLEMENTARIA

FORMACION INICIAL	ACTUALIZACION
VUELO	VUELO
Fecha: AGOSTO 1993	Fecha: AGOSTO 1996
Escala: 1:20.000	Escala: 1:20.000
Realizado por: AZMUT, S.A.	Realizado por: AZMUT, S.A.
RESTITUCION	RESTITUCION
Fecha: OCTUBRE 1994	Fecha: JUNIO 1999
Aparatos: BCS, P3, S20000	Aparatos: DAP, P3, S20000
Realizado por: T.C.S.A.	Realizado por: T.C.S.A.

MAPA TOPOGRAFICO DE NAVARRA

ESCALA 1:5.000



Equidistancia de las curvas de nivel 5 metros
Proyección U.T.M. (Español GR80)
Alturas referidas al nivel medio del mar en Alicante

Dirección y Control: Sección de Cartografía

INFRAESTRUCTURA GEODÉSICA Y TOPOGRÁFICA

VERTICES Y SEÑALES NIVELACION	Coordenadas:			PUNTOS DE APOYO	Coordenadas:		
	X	Y	Z		X	Y	Z
				24282	618.175.884	4.742.174.808	497.515
				24283	620.056.840	4.742.846.404	548.286
				239982	619.000.886	4.742.518.691	496.831
				239002	620.877.611	4.742.594.747	548.052

141 (1-8)

