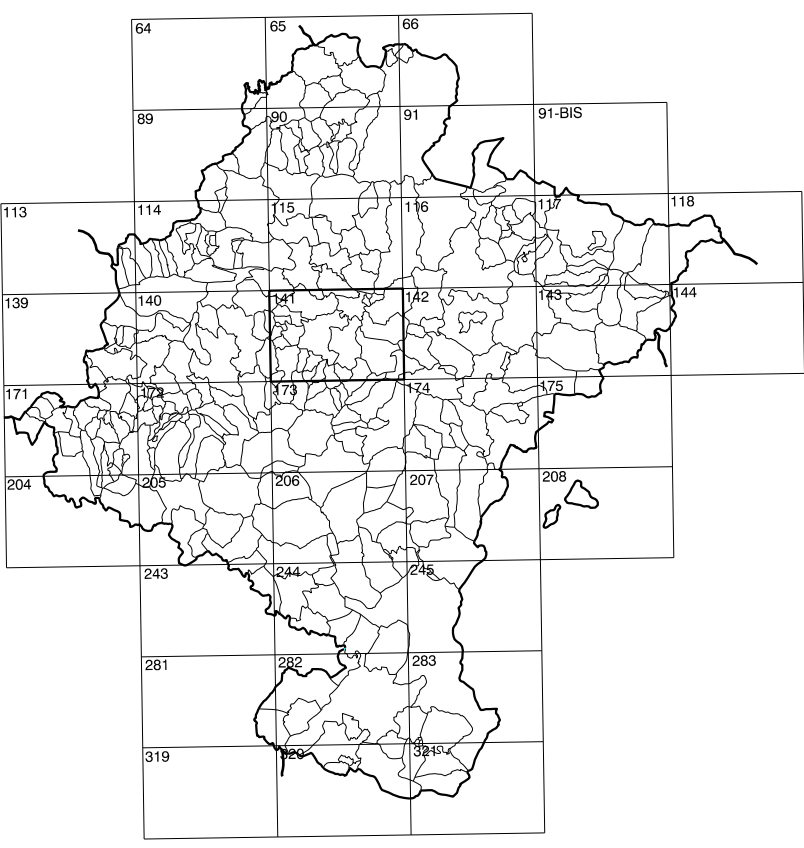


141(1-3)	141(1-4)	141(1-5)
141(2-3)	141(2-4)	141(2-5)
141(3-3)	141(3-4)	141(3-5)

COMUNIDAD FORAL DE NAVARRA

1:50.000	1:50.000	GAZOLAZ
141	2-4	

GOBIERNO DE NAVARRA
 DEPARTAMENTO DE OBRAS PUBLICAS
 TRANSPORTES Y COMUNICACIONES
 SERVICIO DE OBRAS PUBLICAS



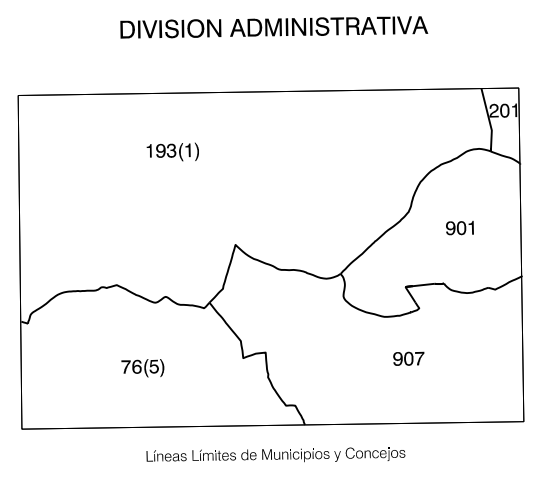
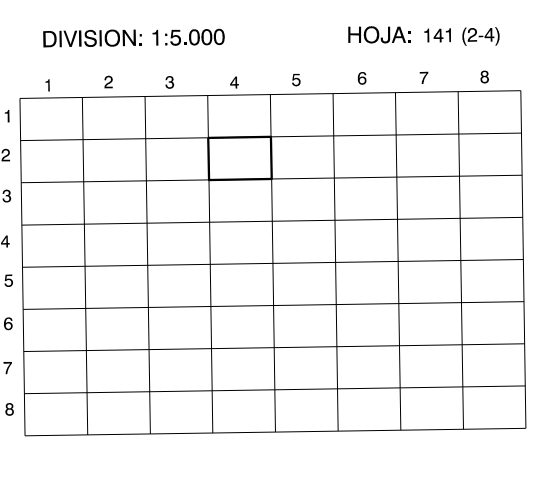
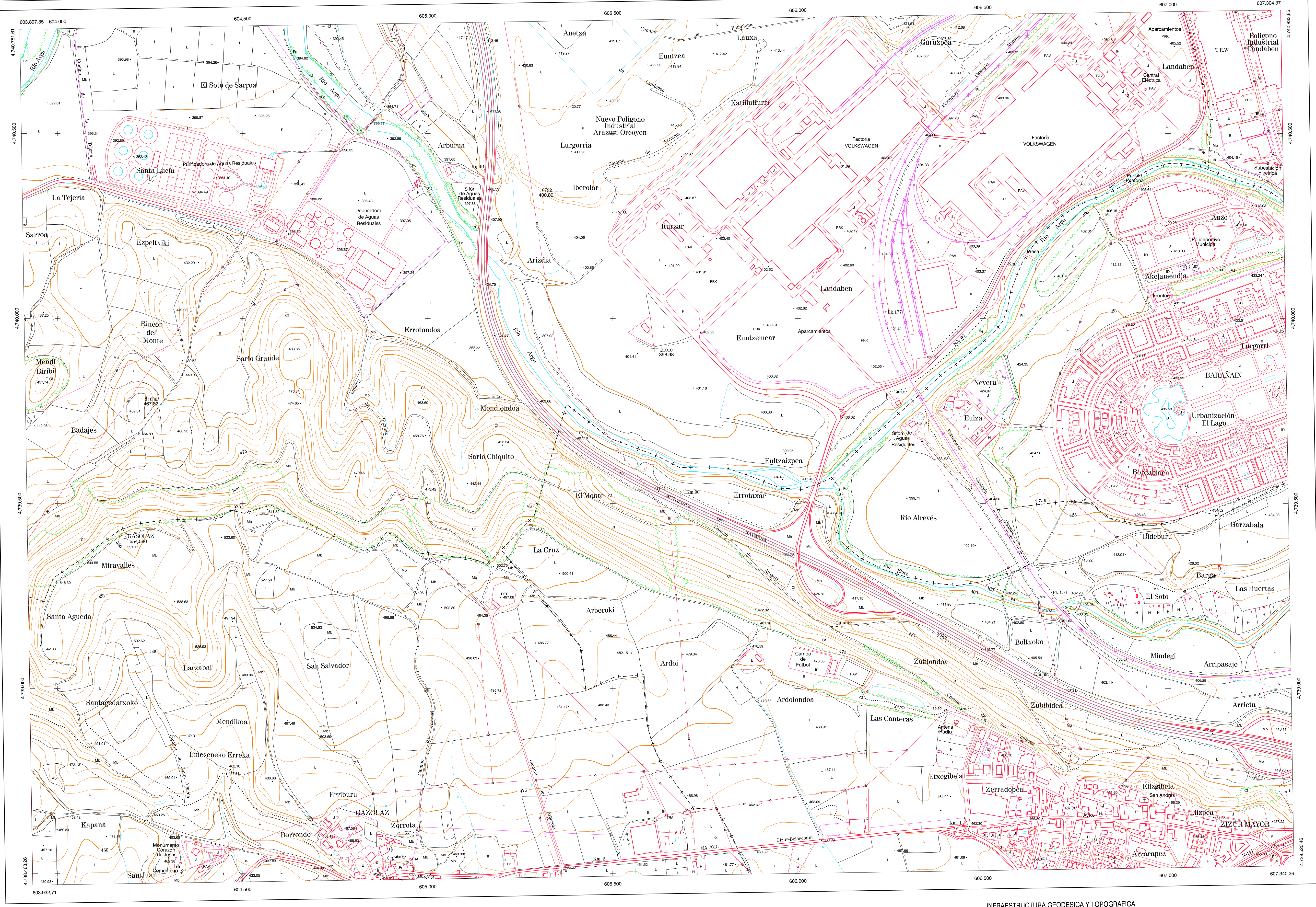
DIVISION DEL TERRITORIO EN HOJAS 1:50.000

SIGNOS CONVENCIONALES

- Autopista-Autovía.
- Red de interés general.
- Red de interés de la Comunidad Foral.
- Red comarcal.
- Red local.
- Camino de Santiago.
- Camino pavimentado.
- Camino sin pavimentar.
- Senda-Cañada.
- Ferrocarril vía electrificada.
- Ferrocarril vía doble.
- Ferrocarril vía única.
- Línea eléctrica.
- Línea telefónica.
- Edificación-Edif. en ruinas.
- Torre metálica-Apoyo de hormigón.
- Tapia-Alambrada-Valla.
- Vertice geodésico de 1^{er} orden.
- Vertice geodésico de orden inferior-Topográfico.
- Señal de nivelación.
- Punto de apoyo.
- Gasoducto.
- Oleoducto.
- Otras conducciones subterráneas.
- Límite de nación.
- Límite de comunidad autónoma.
- Límite de término municipal.
- Límite de concejo.
- Río.
- Arroyo o regata.
- Canal.
- Acequia-Vaguada-Barranco.
- Pozo-Balsa-Fuente-Placón.
- Curvas de nivel-Curvas de depresión-Altitud.
- Desmonte o terraplén.
- Terreno abarcado.
- Parcelario visto.

USOS DE SUELO

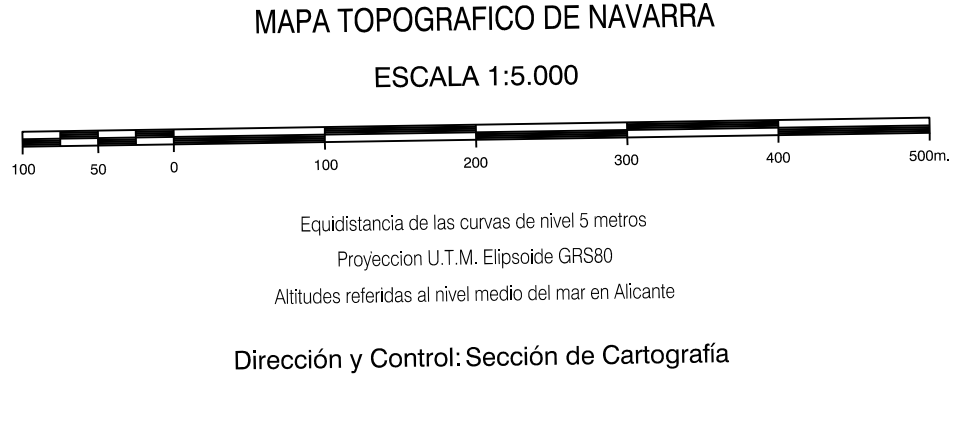
- | | | | |
|----|-----------------|----|-----------------------|
| A | Arrozal | J | Jardín, Zona Verde |
| Cl | Conterras | L | Labor |
| Ep | Erial - Pastos | Mt | Matorral |
| Fd | Frondeasas | O | Olivar |
| Fr | Frutales | P | Pradera |
| He | Helechal | Rc | Rocoso - Improductivo |
| H | Huerta, Regadio | V | Viña |



COMUNIDAD FORAL DE NAVARRA
 901 Barañain
 76 Cloz
 S Gazolaz
 193 Oza
 1 Anauri
 201 Pamplona
 907 Zuzur Mayor

INFORMACION COMPLEMENTARIA

FORMACION INICIAL	ACTUALIZACION
VUELO	VUELO
Fecha: OCTUBRE 1995	Fecha: AGOSTO 1998
Escala: 1:200.000	Escala: 1:200.000
Realizado por: AZMUT, S.A.	Realizado por: AZMUT, S.A.
RESTITUCION	RESTITUCION
Fecha: DICIEMBRE 1995	Fecha: JUNIO 1999
Aparatos: BCI, P3, S20000	Aparatos: DIAP, P3, S20000
Realizado por: T.C.S.A.	Realizado por: T.C.S.A.



INFRAESTRUCTURA GEODESICA Y TOPOGRAFICA

VERTICES Y SEÑALES NIVELACION	Coordenadas:			PUNTOS DE APOYO	Coordenadas:		
	X	Y	Z		X	Y	Z
				10792	605.265.218	4.740.342.517	400.800
				21010	605.613.653	4.739.918.143	398.080
				21030	604.218.279	4.739.768.997	467.820