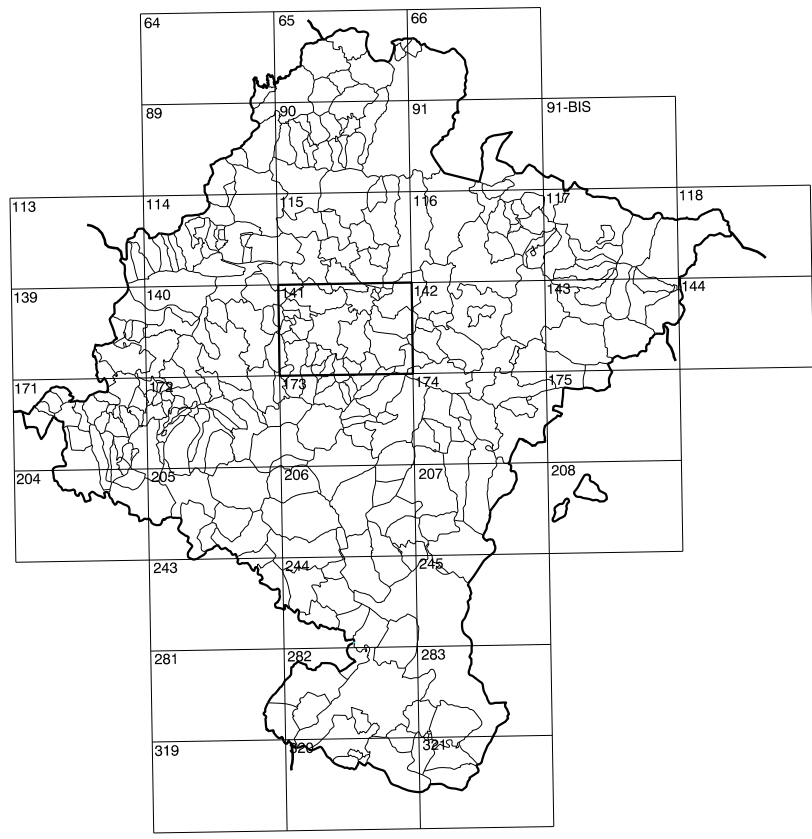


**GOBIERNO DE NAVARRA**  
 DEPARTAMENTO DE OBRAS PUBLICAS  
 TRANSPORTES Y COMUNICACIONES  
 SERVICIO DE OBRAS PUBLICAS



DIVISION DEL TERRITORIO EN HOJAS 1:50.000

SIGNOS CONVENCIONALES

- Autopista.-Autovía.
- Red de interés general.
- Red de interés de la Comunidad Foral.
- Red comarcal.
- Red local.
- Camino de Santiago.
- Camino pavimentado.
- Camino sin pavimentar.
- Senda, Cañada.
- Ferrocarril vía electrificada.
- Ferrocarril vía doble.
- Ferrocarril vía única.
- Línea eléctrica.
- Línea telefónica.
- Edificación.-Edif. en ruinas.
- Torre metálica.-Apoyo de hormigón.
- Tapia.-Alambrada.-Valla.
- Vertice geodésico de 1<sup>er</sup> orden.
- Vertice geodésico de orden inferior.-Topográfico.
- Señal de nivelación.
- Punto de apoyo.
- Gasoducto.
- Oleoducto.
- Otras conducciones subterráneas.
- Límite de nación.
- Límite de comunidad autónoma.
- Límite de término municipal.
- Límite de concejo.
- Río.
- Arroyo o regata.
- Canal.
- Acequia.-Vaguada.-Barranco.
- Pozo.-Balsa.-Fuente.-Piscina.
- Curvas de nivel.-Curvas de depresión.-Altitud.
- Desmonte o terrapién.
- Terreno abancaldado.
- Parcelario visto.

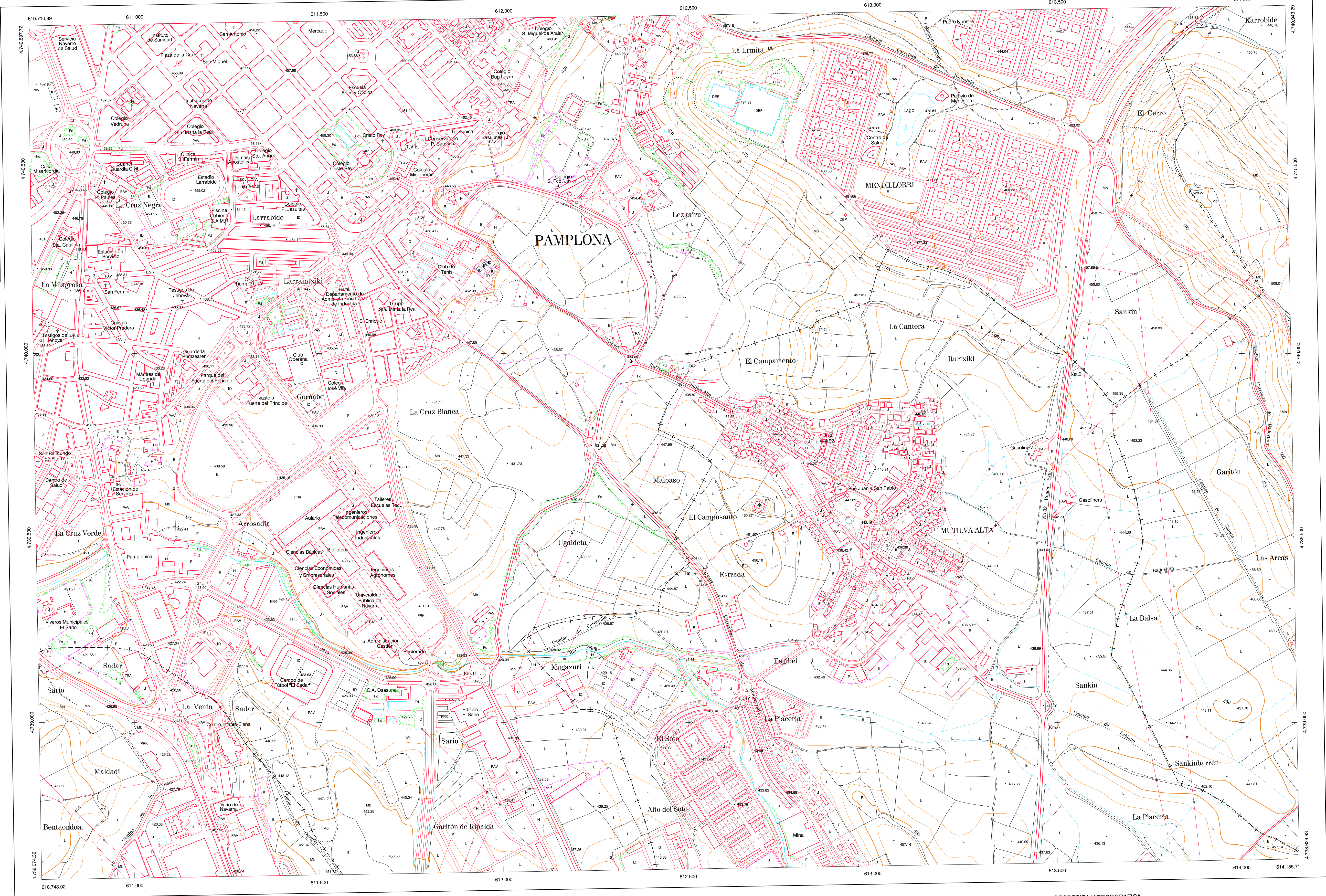
USOS DE SUELO

- |    |                 |     |                       |
|----|-----------------|-----|-----------------------|
| A  | Arrozal         | J   | Jardín, Zona Verde    |
| Cl | Costeiras       | L   | Labor                 |
| Ep | Erial - Pastos  | Mt  | Matorral              |
| Fd | Frondosas       | O   | Olivar                |
| Fr | Frutales        | P   | Pradera               |
| He | Helechales      | Ric | Ricaco - Improductivo |
| H  | Huerta, Regadío | V   | Viña                  |

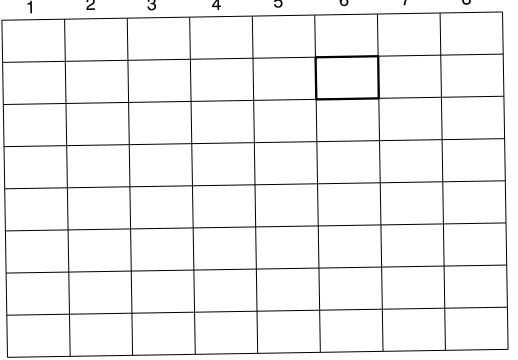
1:50.000	1:5.000	PAMPLONA
141	2-6	

COMUNIDAD FORAL DE NAVARRA

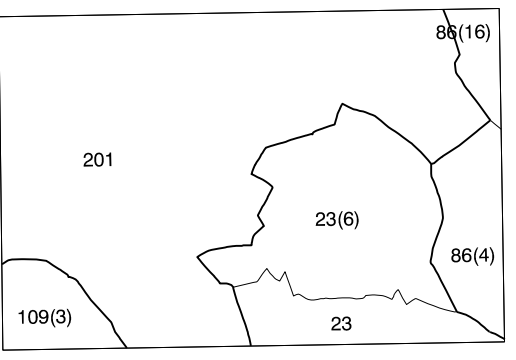
141(1-5)	141(1-6)	141(1-7)
141(2-5)	141(2-6)	141(2-7)
141(3-5)	141(3-6)	141(3-7)



DIVISION: 1:5.000 HOJA: 141 (2-6)



DIVISION ADMINISTRATIVA

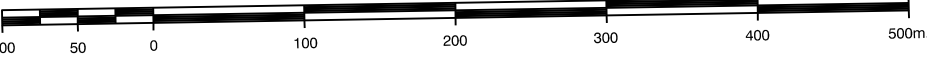


INFORMACION COMPLEMENTARIA

FORMACION INICIAL	ACTUALIZACION
VUELO Fecha: OCTUBRE 1995 Escala: 1:20.000 Realizado por: AZMUT, S.A.	VUELO Fecha: AGOSTO 1998 Escala: 1:20.000 Realizado por: AZMUT, S.A.
RESTITUCION	RESTITUCION
Fecha: DICIEMBRE 1995 Aparatos: BCI, P3, S20000 Realizado por: T.C.S.A.	Fecha: ABRIL 1999 Aparatos: BCI, P3, S20000 Realizado por: T.C.S.A.

MAPA TOPOGRAFICO DE NAVARRA

ESCALA 1:5.000



Equidistancia de las curvas de nivel 5 metros  
 Proyección U.T.M. Espasa GRS80  
 Alturas referidas al nivel medio del mar en Alicante  
 Dirección y Control: Sección de Cartografía

INFRAESTRUCTURA GEODESICA Y TOPOGRAFICA

VERTICES Y SEÑALES NIVELACION	Coordenadas:			PUNTOS DE APOYO	Coordenadas:		
	X	Y	Z		X	Y	Z
				20930	612.890.895	4.739.794.871	444.920

