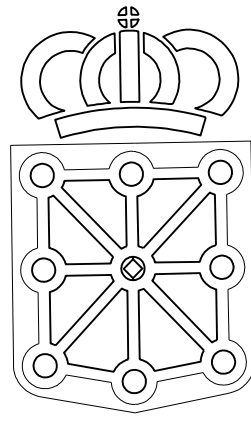


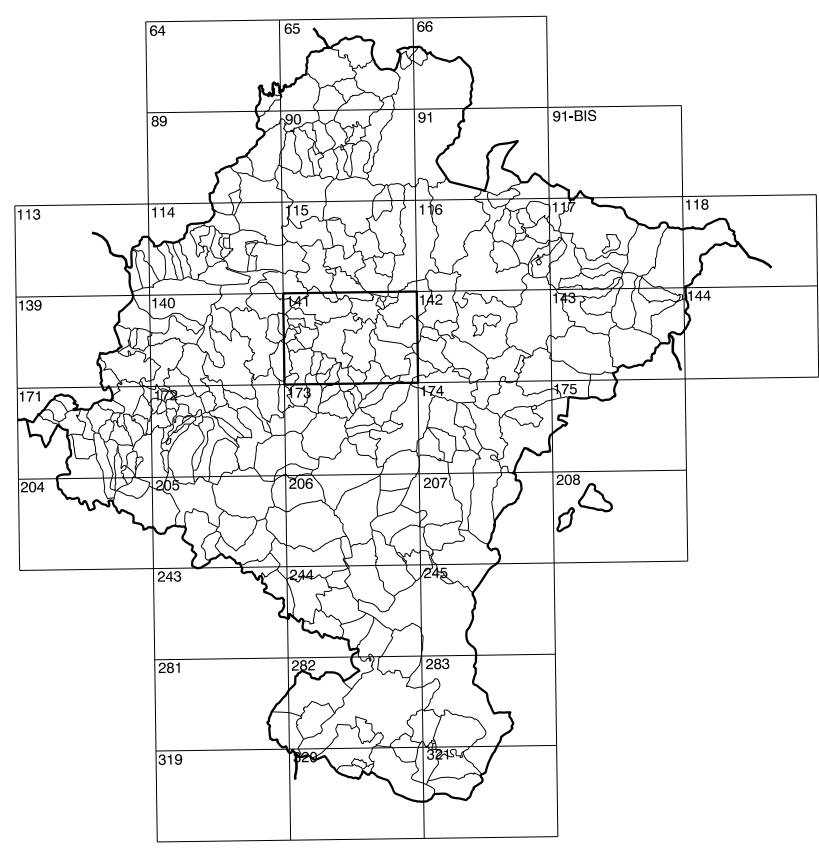
# COMUNIDAD FORAL DE NAVARRA

|          |          |          |
|----------|----------|----------|
| 140(2-8) | 141(2-1) | 141(2-2) |
| 140(3-8) | 141(3-1) | 141(3-2) |
| 140(4-8) | 141(4-1) | 141(4-2) |

|          |         |         |
|----------|---------|---------|
| 1:50.000 | 1:5.000 | ECHARRI |
| 141      | 3-1     |         |



**GOBIERNO DE NAVARRA**  
 DEPARTAMENTO DE OBRAS PUBLICAS  
 TRANSPORTES Y COMUNICACIONES  
 SERVICIO DE OBRAS PUBLICAS



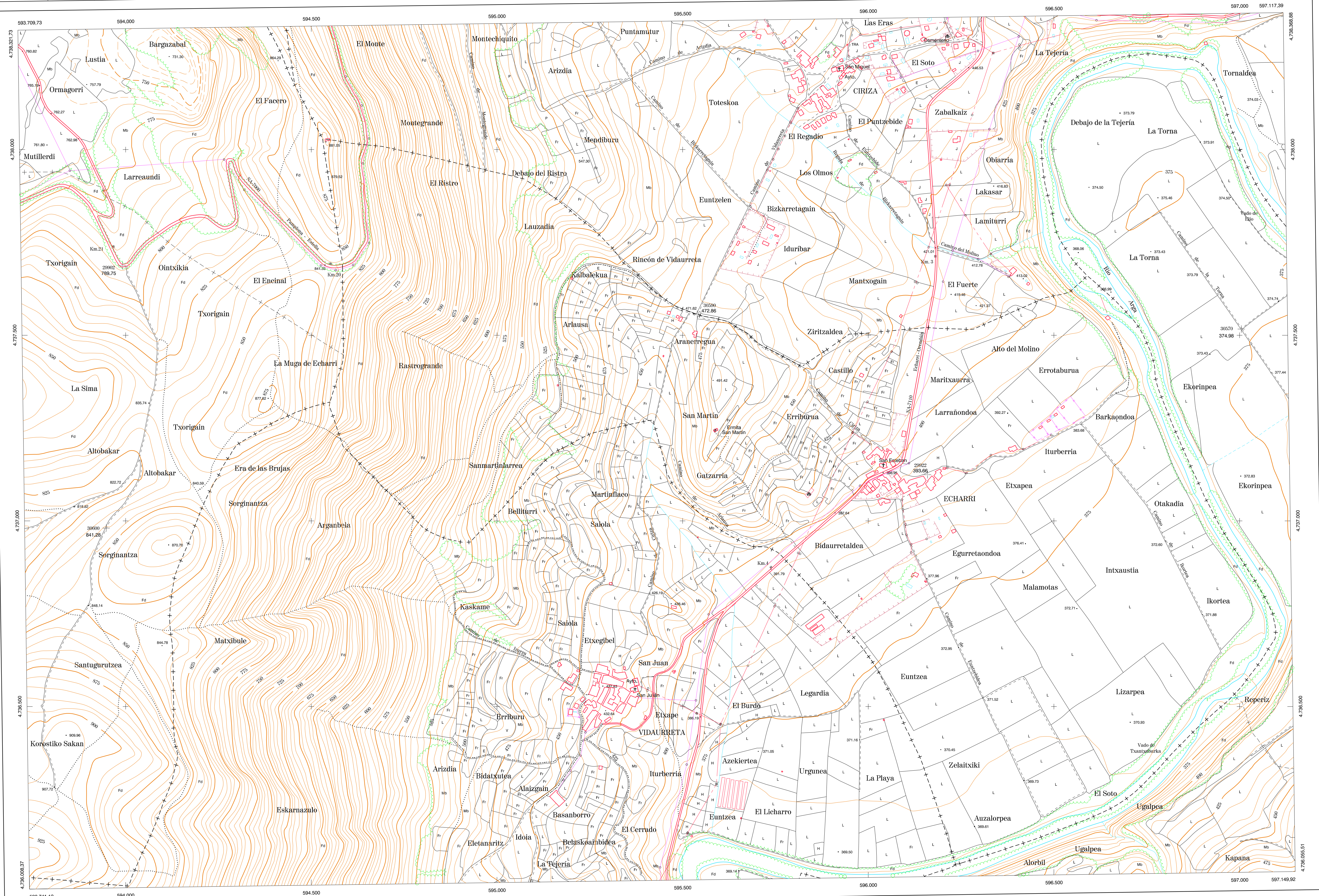
DIVISION DEL TERRITORIO EN HOJAS 1:50.000

**SIGNOS CONVENCIONALES**

- Autopista.-Autovía.
- Red de interés general.
- Red de interés de la Comunidad Foral.
- Red comarcal.
- Red local.
- Camino pavimentado.
- Camino sin pavimentar.
- Senda.-Cañada.
- Ferrocarril vía electrificada.
- Ferrocarril vía doble.
- Ferrocarril vía única.
- Línea eléctrica.
- Línea telefónica.
- Edificación.-Edif. en ruinas.
- Torre metálica.-Apoyo de hormigón.
- Tapia.-Alambrada.-Valla.
- Vértice geodésico de 1º orden.
- Vértice geodésico de orden inferior.-Topográfico.
- Señal de nivelación.
- Punto de apoyo.
- Gasoducto.
- Oleoducto.
- Otras conducciones subterráneas.
- Límite de nación.
- Límite de comunidad autónoma.
- Límite de término municipal.
- Límite de concejo.
- Río.
- Arroyo o regata.
- Canal.
- Acequia.-Vaguada.-Barranco.
- Pozo.-Balsa.-Fuente.-Piscina.
- Curvas de nivel.-Curvas de depresión.-Alitud.
- Desmonte o terraplén.
- Parcelario visto.

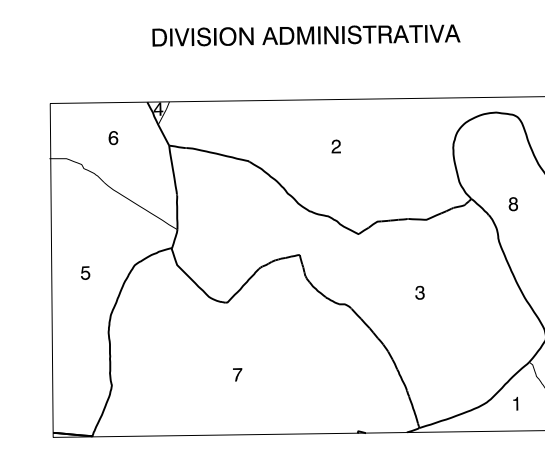
**USOS DE SUELO**

- Cf Coníferas
- E Enal
- Fd Frondosas
- Fr Frutales
- H Hulechales
- H Hueras.-Regadío
- L Labor.-Secano
- Ma Monte alto
- Mb Monte bajo
- O Olivar
- P Pastos.-Pradera
- V Viña
- J Jardín



DIVISION: 1:5.000 HOJA: 141 (3-1)

|   |   |   |   |   |   |   |   |
|---|---|---|---|---|---|---|---|
| 1 | 2 | 3 | 4 | 5 | 6 | 7 | 8 |
| 1 |   |   |   |   |   |   |   |
| 2 |   |   |   |   |   |   |   |
| 3 |   |   |   |   |   |   |   |
| 4 |   |   |   |   |   |   |   |
| 5 |   |   |   |   |   |   |   |
| 6 |   |   |   |   |   |   |   |
| 7 |   |   |   |   |   |   |   |
| 8 |   |   |   |   |   |   |   |



- 1.- Arraiza (Zabalza)
- 2.- Ciriza
- 3.- Echarrri
- 4.- Fiecho SS
- 5.- Izarza (Guesalaz)
- 6.- Murlain (Guesalaz)
- 7.- Vidaurreta
- 8.- Zabalza (Zabalza)

**INFORMACION COMPLEMENTARIA**

**VUELO**  
 Escala: 1/20.000  
 Fecha: AGOSTO - 1.993  
 Empresa: AZIMUT S.A.

**RESTITUCION**  
 Instrumento: S02000, P3 Y DIAP  
 Fecha: DICIEMBRE - 1.995  
 Empresa: TRABAJOS CATASTRALES S.A.

**MAPA TOPOGRAFICO DE NAVARRA**  
 ESCALA 1:5.000

Equidistancia de las curvas de nivel 5 metros  
 Proyección U.T.M. Elipsoide GRS80  
 Altitudes referidas al nivel medio del mar en Alicante  
 Dirección y Control: Sección de Cartografía

**INFRAESTRUCTURA GEODESICA Y TOPOGRAFICA**

| VERTICES Y SEÑALES NIVELACION | Coordenadas: |   |   | PUNTOS DE APOYO | Coordenadas: |               |         |
|-------------------------------|--------------|---|---|-----------------|--------------|---------------|---------|
|                               | X            | Y | Z |                 | X            | Y             | Z       |
|                               |              |   |   | 29902           | 593.991.754  | 4.737.686.967 | 789.757 |
|                               |              |   |   | 29922           | 596.160.001  | 4.737.124.175 | 393.661 |
|                               |              |   |   | 30570           | 597.055.068  | 4.737.516.516 | 374.987 |
|                               |              |   |   | 30590           | 595.539.705  | 4.737.556.733 | 472.862 |
|                               |              |   |   | 30600           | 593.948.027  | 4.736.980.453 | 841.289 |

