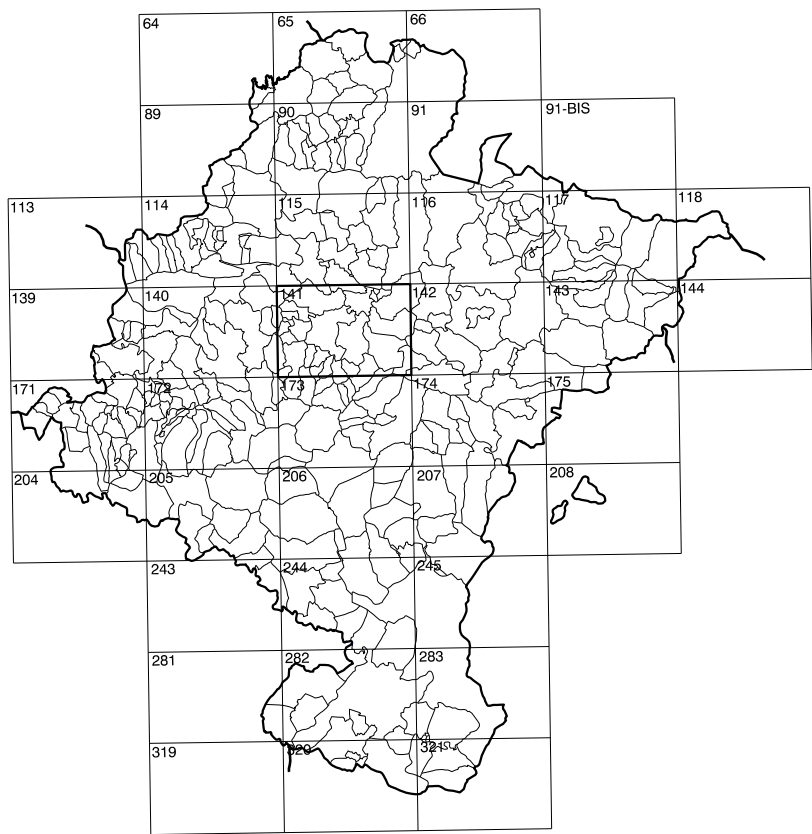


**GOBIERNO DE NAVARRA**  
DEPARTAMENTO DE OBRAS PUBLICAS  
TRANSPORTES Y COMUNICACIONES  
SERVICIO DE OBRAS PUBLICAS



DIVISION DEL TERRITORIO EN HOJAS 1:50.000

SIGNOS CONVENCIONALES

- Autopista.-Autovía.
- Red de interés general.
- Red de interés de la Comunidad Foral.
- Red comarcal.
- Red local.
- Camino pavimentado.
- Camino sin pavimentar.
- Senda.-Cañada.
- Ferrocarril vía electrificada.
- Ferrocarril vía doble.
- Ferrocarril vía única.
- Línea eléctrica.
- Línea telefónica.
- Edificación.-Edif. en ruinas.
- Torre metálica.-Apoyo de hormigón.
- Tapia.-Almadraba.-Valla.
- Vértice geodésico de 1º orden.
- Vértice geodésico de orden Interior.-Topográfico.
- Señal de nivelación.
- Punto de apoyo.
- Gasoducto.
- Oleoducto.
- Otras conducciones subterráneas.
- Límite de nación.
- Límite de comunidad autónoma.
- Límite de término municipal.
- Límite de concejo.
- Río.
- Arroyo o regata.
- Canal.
- Acequia.-Vaguada.-Barranco.
- Pozo.-Balsa.-Fuente.-Placina.
- Curvas de nivel.-Curvas de depresión.-Alitud.
- Desmonte o terraplén.
- Parcelario visto.

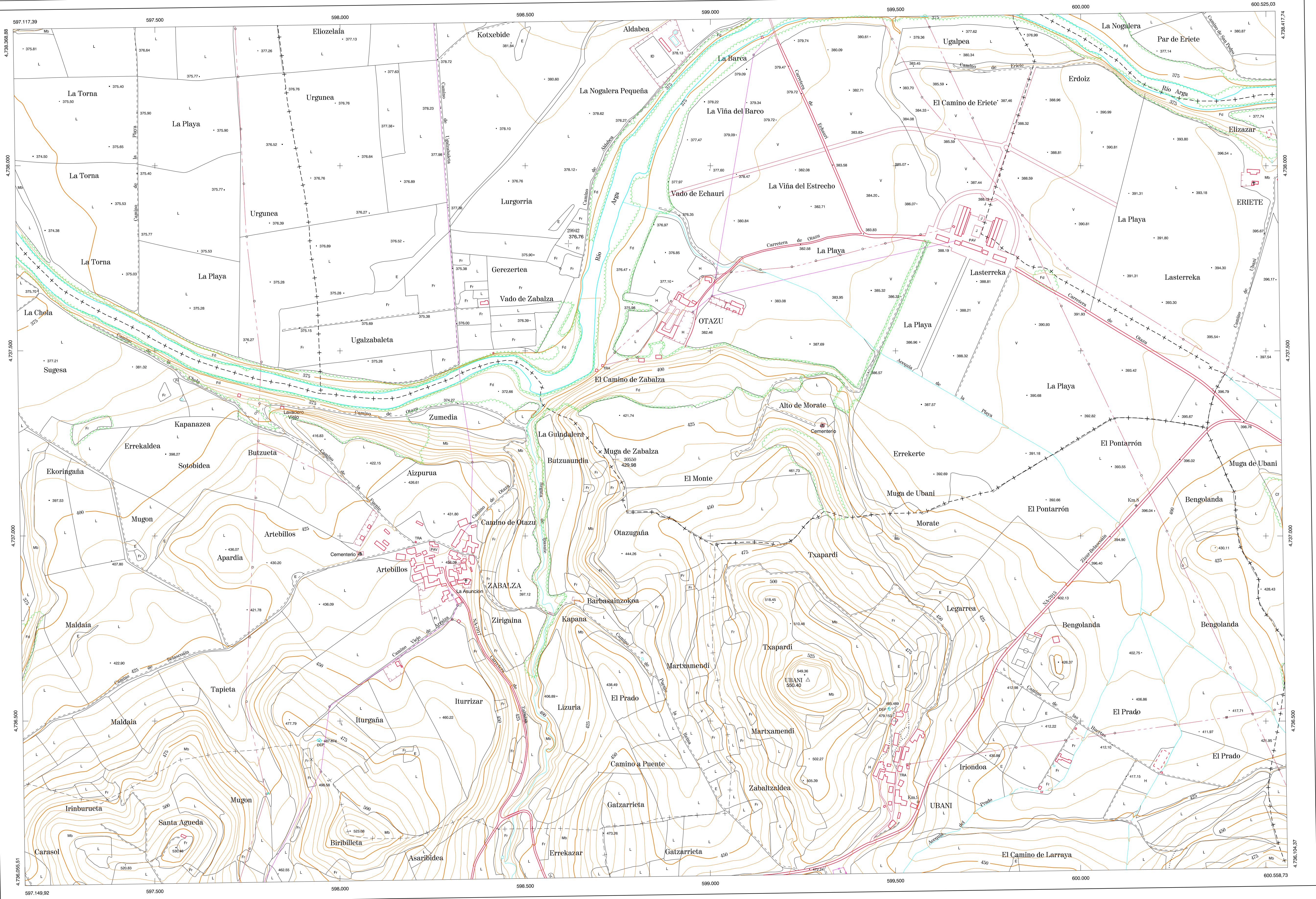
USOS DEL SUELO

- Cf Corrilas
- E Erial
- Fd Frondosas
- Fr Frutales
- Ho Huelchual
- H Huerta.-Regadío
- L Labor.-Secano
- Ma Monte alto
- Mb Monte bajo
- O Olivar
- P Pastos.-Pradera
- V Viña
- J Jardín

1:50.000	1:5.000	<b>ZABALZA</b>
<b>141</b>	<b>3-2</b>	

# COMUNIDAD FORAL DE NAVARRA

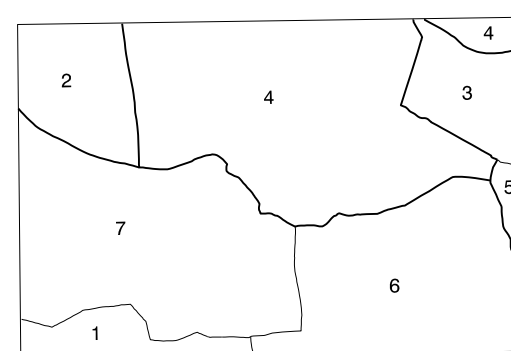
141(2-1)	141(2-2)	141(2-3)
141(3-1)	141(3-2)	141(3-3)
141(4-1)	141(4-2)	141(4-3)



DIVISION: 1:5.000 HOJA: 141 (3-2)

1	2	3	4	5	6	7	8
1							
2							
3							
4							
5							
6							
7							
8							

DIVISION ADMINISTRATIVA



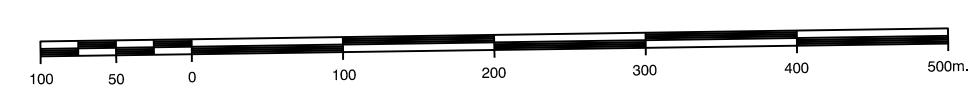
- 1.- Aniza (Zabalza)
- 2.- Cinza
- 3.- Cizur
- 4.- Echauri
- 5.- Larraya (Cizur)
- 6.- Ubani (Zabalza)
- 7.- Zabalza (Zabalza)

INFORMACION COMPLEMENTARIA

**VUELO**  
Escala: 1/20.000  
Fecha: AGOSTO-1993  
Empresa: AZMUT S.A.

**RESTITUCION**  
Instrumento: SD2000, P3 Y DIAP  
Fecha: DICIEMBRE-1995  
Empresa: TRABAJOS CATASTRALES S.A.

MAPA TOPOGRAFICO DE NAVARRA  
ESCALA 1:5.000



Equidistancia de las curvas de nivel 5 metros  
Proyección U.T.M. Epsokide GRS80  
Altitudes referidas al nivel medio del mar en Alicante

Dirección y Control: Sección de Cartografía

INFRAESTRUCTURA GEODÉSICA Y TOPOGRÁFICA

VERTICES Y SEÑALES NIVELACION	Coordenadas:			PUNTOS DE APOYO	Coordenadas:		
	X	Y	Z		X	Y	Z
UBANI	598.263.206	4.736.611.843	550.407	29942 30550	598.617.202 598.744.445	4.737.789.424 4.737.207.212	376.760 429.980

