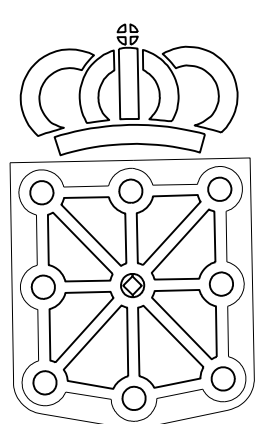


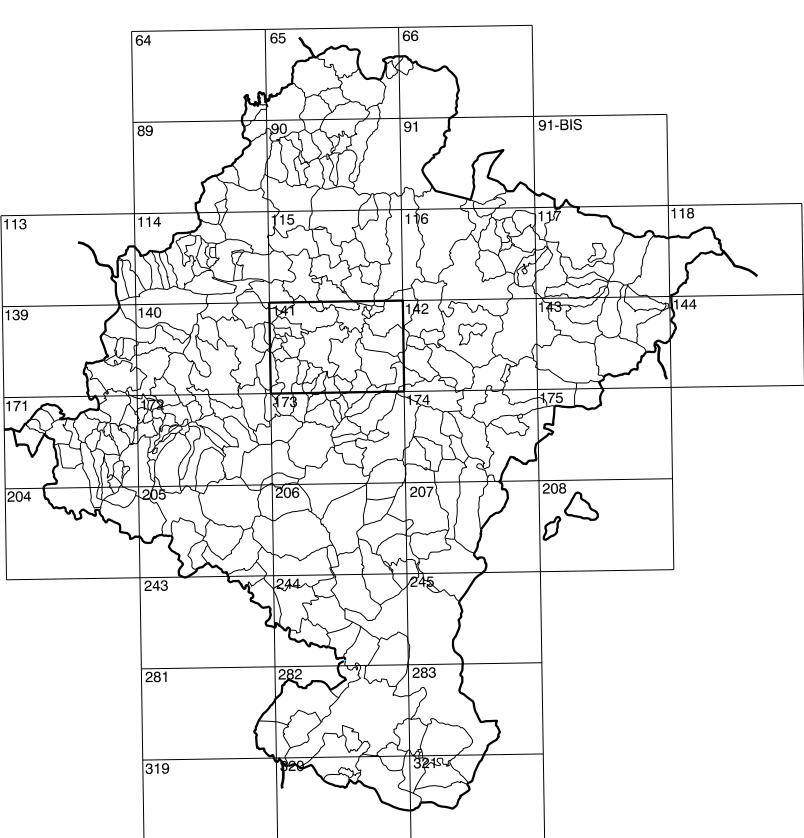
COMUNIDAD FORAL DE NAVARRA

141(2-3)	141(2-4)	141(2-5)
141(3-3)	141(3-4)	141(3-5)
141(4-3)	141(4-4)	141(4-5)

1:50.000	1:5.000	CIZUR
141	3-4	



GOBIERNO DE NAVARRA
DEPARTAMENTO DE OBRAS PUBLICAS
TRANSPORTES Y COMUNICACIONES
SERVICIO DE OBRAS PUBLICAS



DIVISION DEL TERRITORIO EN HOJAS 1:50.000

SIGNOS CONVENCIONALES

- Autopista-Autovía.
- Red de interés general.
- Red de interés de la Comunidad Foral.
- Red comarcal.
- Red local.
- Camino de Santiago.
- Camino pavimentado.
- Camino sin pavimentar.
- Senda-Cañada.
- Ferrocaril vía electrificada.
- Ferrocaril vía doble.
- Ferrocaril vía única.
- Línea eléctrica.
- Línea telefónica.
- Edificación-Edif. en ruinas.
- Torre metálica-Apoyo de hormigón.
- Tapia-Alambrada-Valla.
- Vertice geodésico de 1er orden.
- Vertice geodésico de orden inferior-Topográfico.
- Señal de nivelación.
- Punto de apoyo.
- Gasoducto.
- Oleoducto.
- Otras conducciones subterráneas.
- Límite de nación.
- Límite de comunidad autónoma.
- Límite de término municipal.
- Límite de concejo.
- Río.
- Arroyo o regata.
- Canal.
- Acequia-Vaguada-Barranco.
- Pozo-Balsa-Fuente-Piscina.
- Curvas de nivel-Curvas de depresión-Altitud.
- Desmonte o terraplén.
- Terreno abancaldado.
- Parcelario visto.

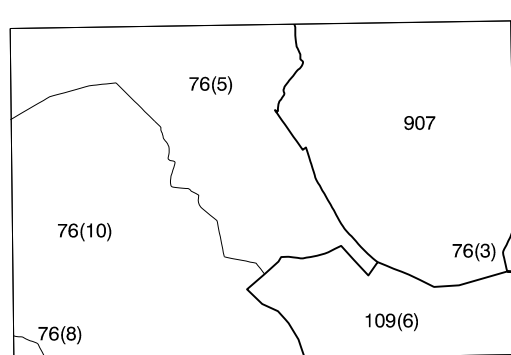
USOS DE SUELO

- | | | | |
|----|-----------------|----|-----------------------|
| A | Arrozal | J | Jardín, Zona Verde |
| Cl | Conterras | L | Labor |
| Ep | Erial - Pastos | Mt | Matorral |
| Fd | Frondosas | O | Olivar |
| Fr | Frutales | P | Pradera |
| He | Helochal | Rc | Rocoso - Improductivo |
| H | Huerta, Regadío | V | Viña |

DIVISION: 1:5.000 HOJA: 141 (3-4)

1	2	3	4	5	6	7	8

DIVISION ADMINISTRATIVA



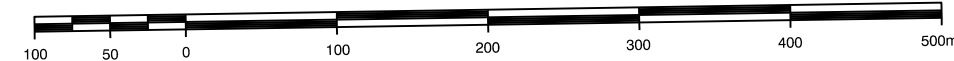
- COMUNIDAD FORAL DE NAVARRA
- 76 Cizur
 - 3 Cizur Menor
 - 5 Gazolaz
 - 8 Maru-Artain
 - 10 Sagües
 - 109 Galar
 - 8 Galar
 - 907 Zizur Mayor

INFORMACION COMPLEMENTARIA

FORMACION INICIAL	ACTUALIZACION
VUELO	VUELO
Fecha: AGOSTO 1993	Fecha: AGOSTO 1998
Escala: 1:200.000	Escala: 1:200.000
Realizado por: CEFTA	Realizado por: AZMIT, S.A.
RESTITUCION	RESTITUCION
Fecha: OCTUBRE 1993	Fecha: JUNIO 1999
Aparatos: BCS, P3, SD2000	Aparatos: DAP, P3, SD2000
Realizado por: T.C.S.A.	Realizado por: T.C.S.A.

MAPA TOPOGRAFICO DE NAVARRA

ESCALA 1:5.000



Equiparación de las curvas de nivel 5 metros
Proyección U.T.M. Eipsoak GRS80
Alturas referidas al nivel medio del mar en Alicante

Dirección y Control: Sección de Cartografía

INFRAESTRUCTURA GEODESICA Y TOPOGRAFICA

VERTICES Y SEÑALES NIVELACION	Coordenadas:			PUNTOS DE APOYO	Coordenadas:		
	X	Y	Z		X	Y	Z
				21012	606.180.419	4.738.330.783	455.713
				30470	606.656.143	4.737.345.615	470.827
				30490	604.712.508	4.737.231.595	439.793

141 (3-4)

