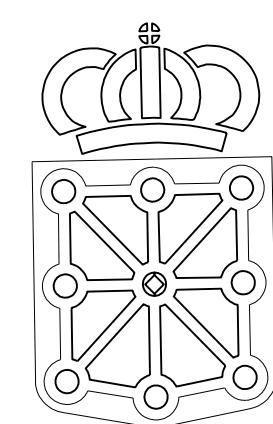


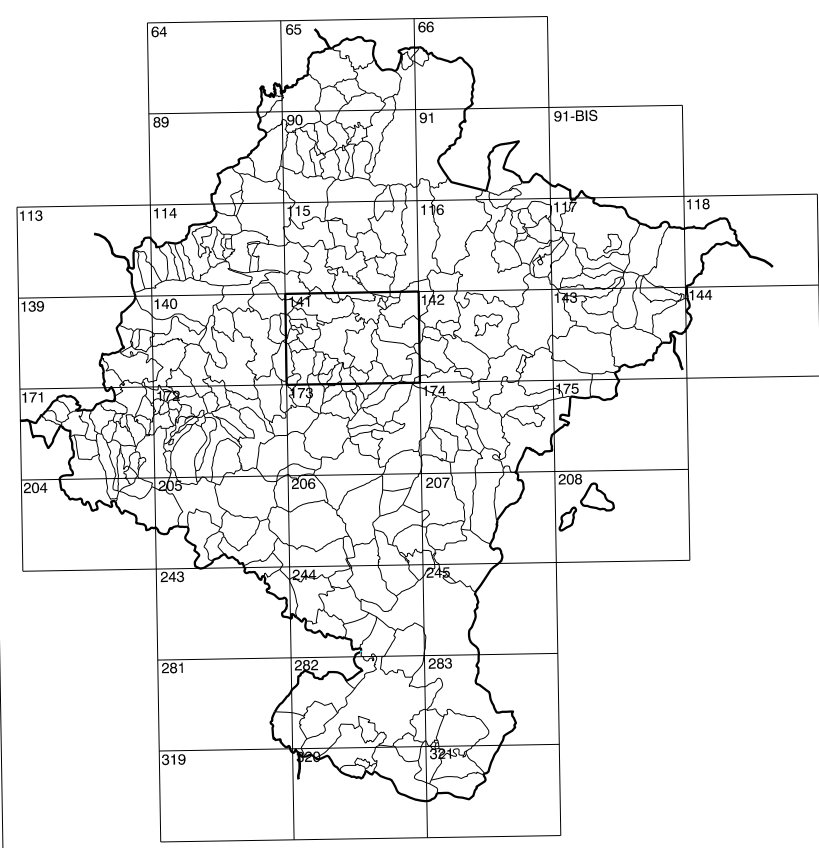
141(2-5)	141(2-6)	141(2-7)
141(3-5)	141(3-6)	141(3-7)
141(4-5)	141(4-6)	141(4-7)

COMUNIDAD FORAL DE NAVARRA

1:50.000	1:5.000	MUTILVA BAJA
141	3-6	



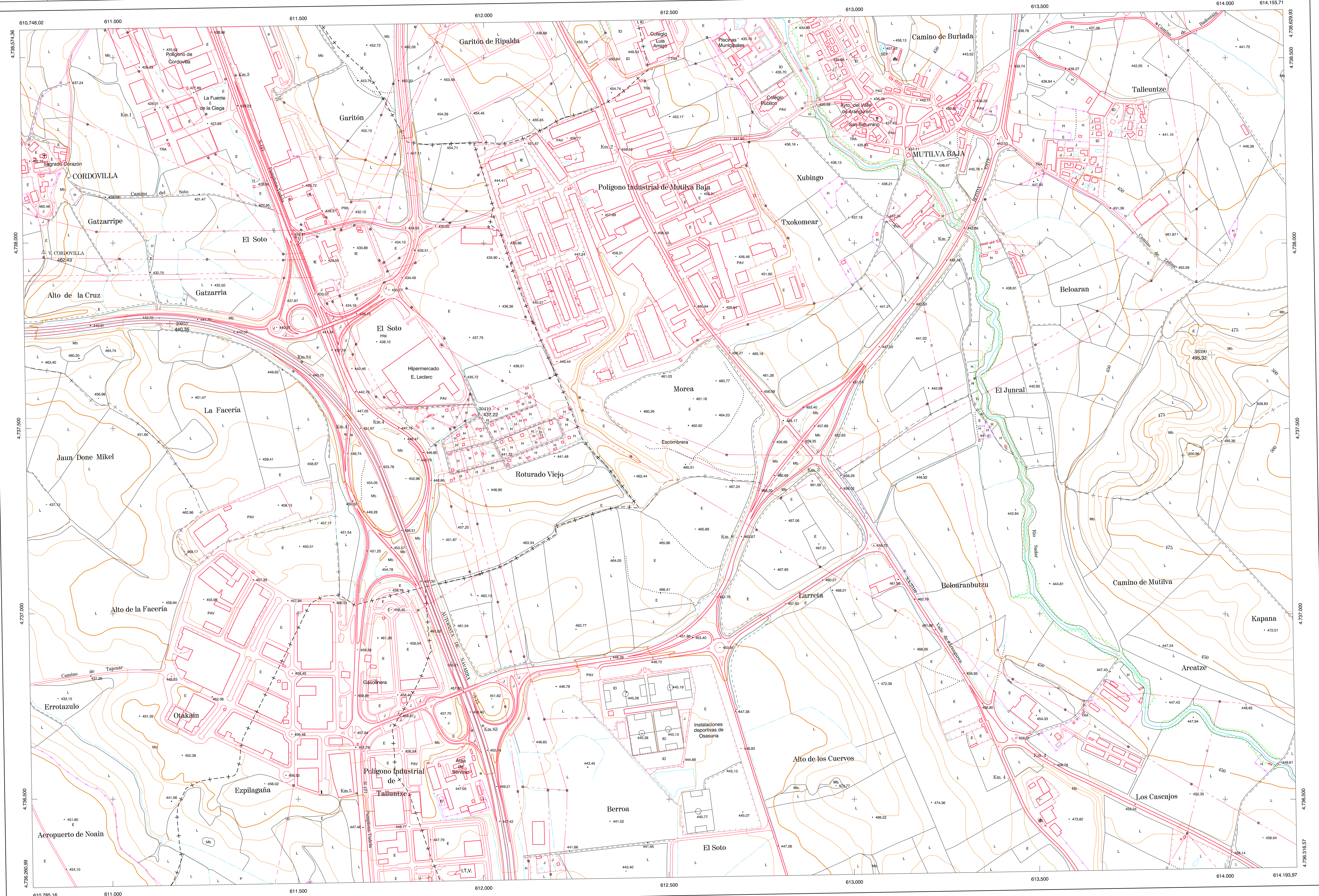
GOBIERNO DE NAVARRA
DEPARTAMENTO DE OBRAS PUBLICAS
TRANSPORTES Y COMUNICACIONES
SERVICIO DE OBRAS PUBLICAS



DIVISION DEL TERRITORIO EN HOJAS 1:50.000

SIGNOS CONVENCIONALES

- Autopista -Autovía.
- Red de interés general.
- Red de interés de la Comunidad Foral.
- Red comarcal.
- Red local.
- Camino de Santiago.
- Camino pavimentado.
- Camino sin pavimentar.
- Senda, Cañada.
- Ferrocarril vía electrificada.
- Ferrocarril vía doble.
- Ferrocarril vía única.
- Línea eléctrica.
- Línea telefónica.
- Edificación-Edif. en ruinas.
- Torne metálica-Apoyo de hormigón.
- Tapia-Alambrada-Valla.
- Vertice geodésico de 1er orden.
- Vertice geodésico de orden inferior-Topográfico.
- Señal de nivelación.
- Punto de apoyo.
- Gasoducto.
- Oleoducto.
- Otras conducciones subterráneas.
- Limite de ración.
- Limite de comunidad autónoma.
- Limite de término municipal.
- Limite de concejo.
- Río.
- Arroyo o regata.
- Canal.
- Acequia-Vaguada-Barranco.
- Pozo-Balsa-Fuente-Piscina.
- Curvas de nivel-Curvas de depresión-Altitud.
- Desmonte o terrapién.
- Terreno abancaldado.
- Parcelario visto.

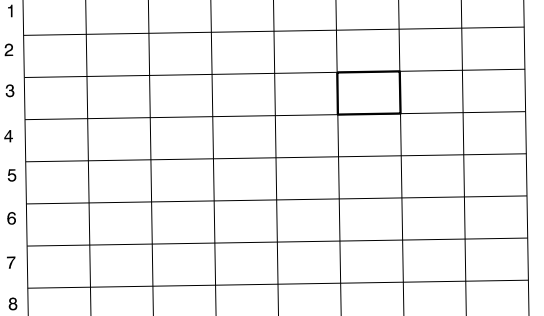


HOJA 141 (3-6)

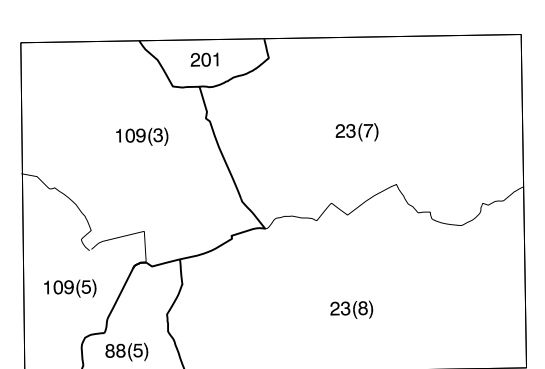
USOS DE SUELO

A	Arrozal	J	Jardín, Zona Verde
Cl	Costeiras	L	Labor
Ep	Erial - Pastos	Mt	Matorral
Fd	Frondosas	O	Olivar
Fr	Frutales	P	Pradera
He	Helical	Ric	Rioco - Improductivo
H	Huerta, Regadio	V	Viña

DIVISION: 1:5.000 HOJA: 141 (3-6)



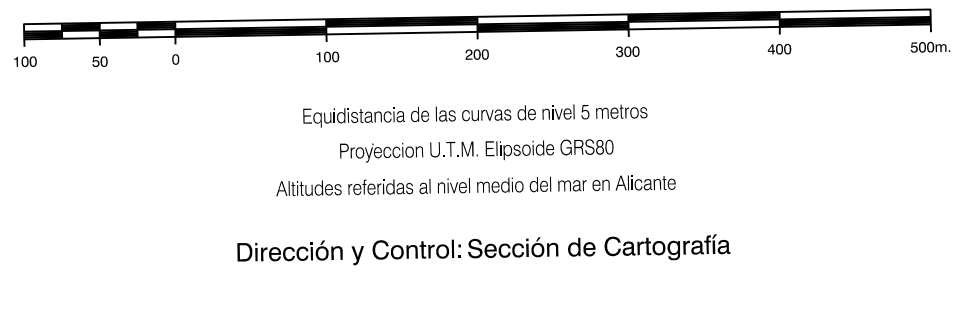
DIVISION ADMINISTRATIVA



INFORMACION COMPLEMENTARIA

FORMACION INICIAL	ACTUALIZACION
VUELO 109(S)	VUELO 88(S)
Fecha: ABRIL 1993	Fecha: AGOSTO 1998
Escala: 1:20.000	Escala: 1:20.000
Realizado por: CETFA	Realizado por: ADMUT, S.A.
RESTITUCION	RESTITUCION
Fecha: OCTUBRE 1993	Fecha: ABRIL 1999
Aparatos: BCI, PS, S20000	Aparatos: BCI, PS, S20000
Realizado por: T.C.S.A.	Realizado por: T.C.S.A.

MAPA TOPOGRAFICO DE NAVARRA
ESCALA 1:5.000



INFRAESTRUCTURA GEODESICA Y TOPOGRAFICA

VERTICES Y SEÑALES NIVELACION	Coordenadas:			PUNTOS DE APOYO	Coordenadas:		
	X	Y	Z		X	Y	Z
V. CORDOVILLA	610.812.862	4.737.976.347	462.430	20952	611.154.051	4.737.781.476	440.359
				30390	613.963.810	4.737.898.415	495.326
				30410	611.986.198	4.737.533.896	437.223

141 (3-6)

