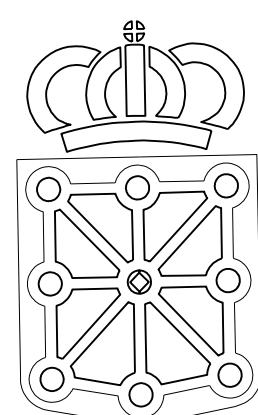


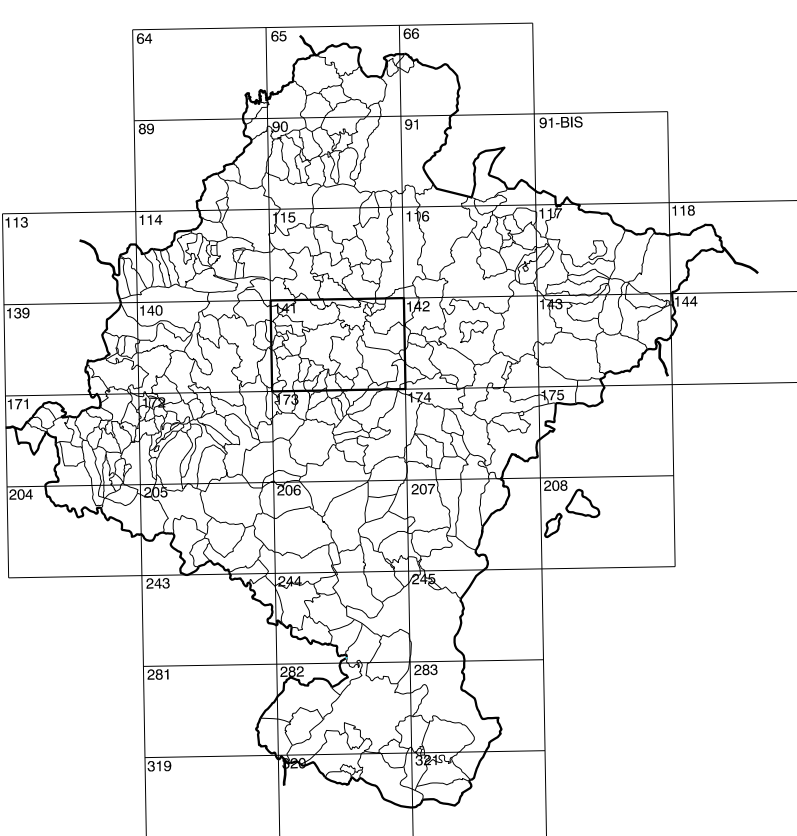
COMUNIDAD FORAL DE NAVARRA

141(2-6)	141(2-7)	141(2-8)
141(3-6)	141(3-7)	141(3-8)
141(4-6)	141(4-7)	141(4-8)

1:50.000	1:5.000	BALSA DE EZKORIZ
141	3-7	



GOBIERNO DE NAVARRA
DEPARTAMENTO DE OBRAS PUBLICAS
TRANSPORTES Y COMUNICACIONES
SERVICIO DE OBRAS PUBLICAS

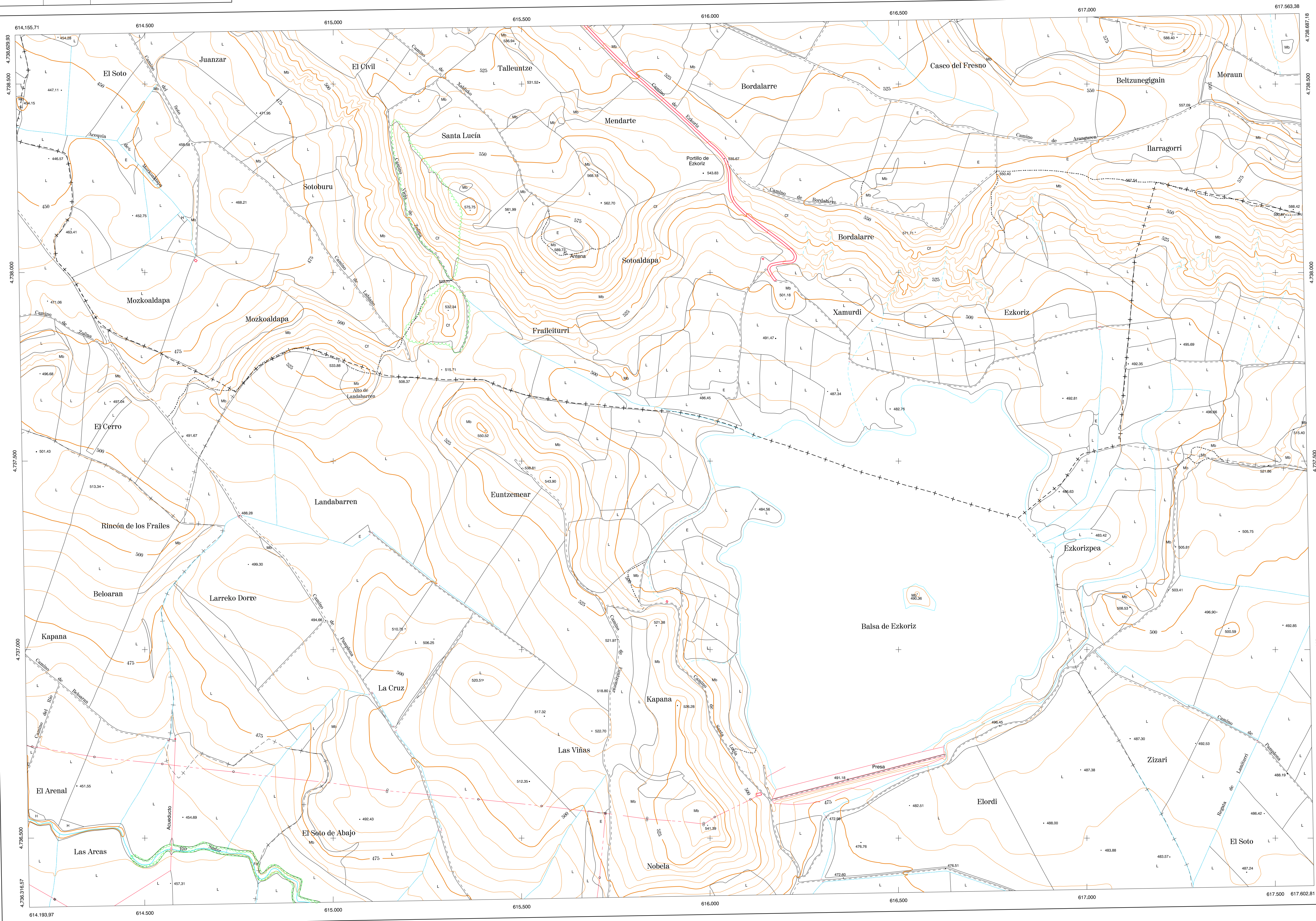


DIVISION DEL TERRITORIO EN HOJAS 1:50.000

SIGNOS CONVENCIONALES

- Autopista-Autovía.
- Red de interés general.
- Red de interés de la Comunidad Foral.
- Red comercial.
- Red local.
- Camino de Santiago.
- Camino pavimentado.
- Camino sin pavimentar.
- Sendas-Cañada.
- Ferrocarril vía electrificada.
- Ferrocarril vía doble.
- Ferrocarril vía única.
- Línea eléctrica.
- Línea telefónica.
- Edificación-Edif. en ruinas.
- Torre metálica. Apoyo de hormigón.
- Tapa. Alambrada. Valla.
- Vértice geodésico de 1^{er} orden.
- Vértice geodésico de orden inferior-Topográfico.
- Señal de nivelación.
- Punto de apoyo.
- Gasoducto.
- Oleoducto.
- Otras conducciones subterráneas.
- Límite de nación.
- Límite de comunidad autónoma.
- Límite de término municipal.
- Límite de concejo.
- Río.
- Arroyo o regata.
- Canal.
- Acequia-Vaguada-Barranco.
- Pozo-Balsa-Fuente-Piscina.
- Curvas de nivel.-Curvas de depresión.-Altitud.
- Desmonte o terraplén.
- Terreno abancaldado.
- Parcelario visto.

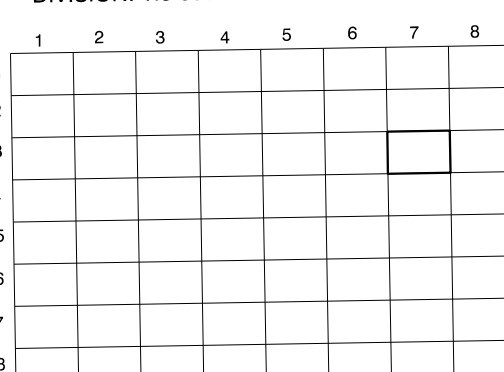
HOJA 141 (3-7)



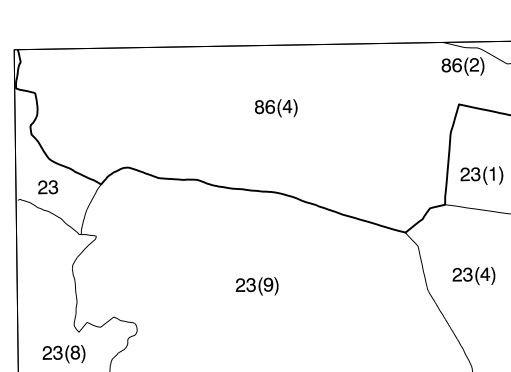
USOS DE SUELO

- | | | | |
|----|-----------------|----|---------------------|
| A | Arrozal | J | Jardín, Zona Verde |
| Cf | Conterras | L | Labor |
| Ep | Erial- Pastos | Mt | Matorral |
| Fd | Frondosas | O | Olivar |
| Fr | Frutales | P | Pradera |
| He | Helechial | Ri | Rioco- Improductivo |
| H | Huerta, Regadío | V | Viña |

DIVISION: 1:5.000 HOJA: 141 (3-7)



DIVISION ADMINISTRATIVA



COMUNIDAD FORAL DE NAVARRA

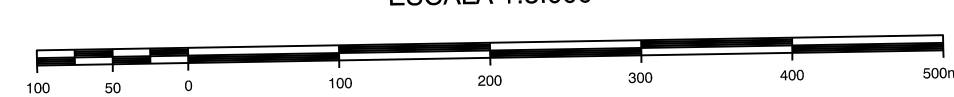
- 23 Aranguren
- 1 Aranguren
- 4 Labiano
- 8 Tapnar
- 9 Zelfia
- 86 Egüés
- 2 Andanuz
- 4 Beldostain

INFORMACION COMPLEMENTARIA

FORMACION INICIAL	ACTUALIZACION
VUELO	VUELO
Fecha: AGOSTO 1980	Fecha: AGOSTO 1996
Escala: 1:20.000	Escala: 1:20.000
Realizado por: AZMUT, S.A.	Realizado por: AZMUT, S.A.
BESTIUCION	BESTIUCION
Fecha: OCTUBRE 1994	Fecha: JUNIO 1999
Aparatos: BCS, P3, SD2000	Aparatos: DIAP, P3, SD2000
Realizado por: T.C.S.A.	Realizado por: T.C.S.A.

MAPA TOPOGRAFICO DE NAVARRA

ESCALA 1:5.000



Equipación de las curvas de nivel 5 metros
Proyección U.T.M. Elipsoide GRS80
Altitudes referidas al nivel medio del mar en Alicante

Dirección y Control: Sección de Cartografía

INFRAESTRUCTURA GEODESICA Y TOPOGRAFICA

VERTICES Y SEÑALES NIVELACION	Coordenadas:			PUNTOS DE APOYO	Coordenadas:		
	X	Y	Z		X	Y	Z

141 (3-7)

