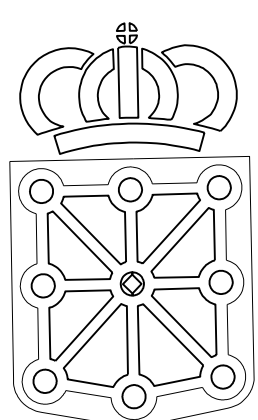


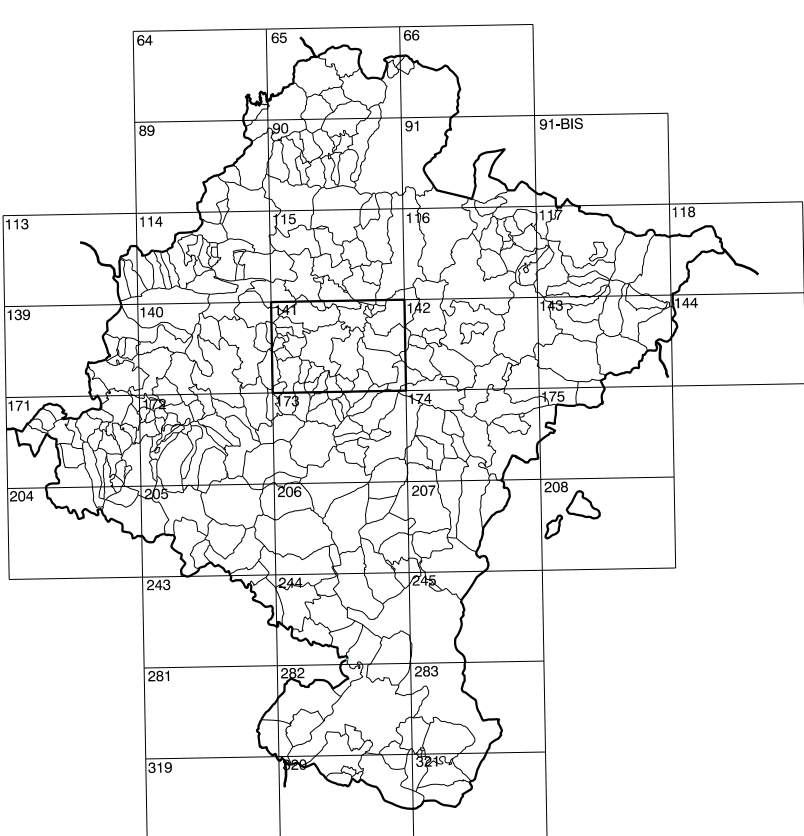
# COMUNIDAD FORAL DE NAVARRA

141(2-7)	141(2-8)	142(2-1)
141(3-7)	141(3-8)	142(3-1)
141(4-7)	141(4-8)	142(4-1)

1:50.000	1:5.000	ARANGUREN
141	3-8	



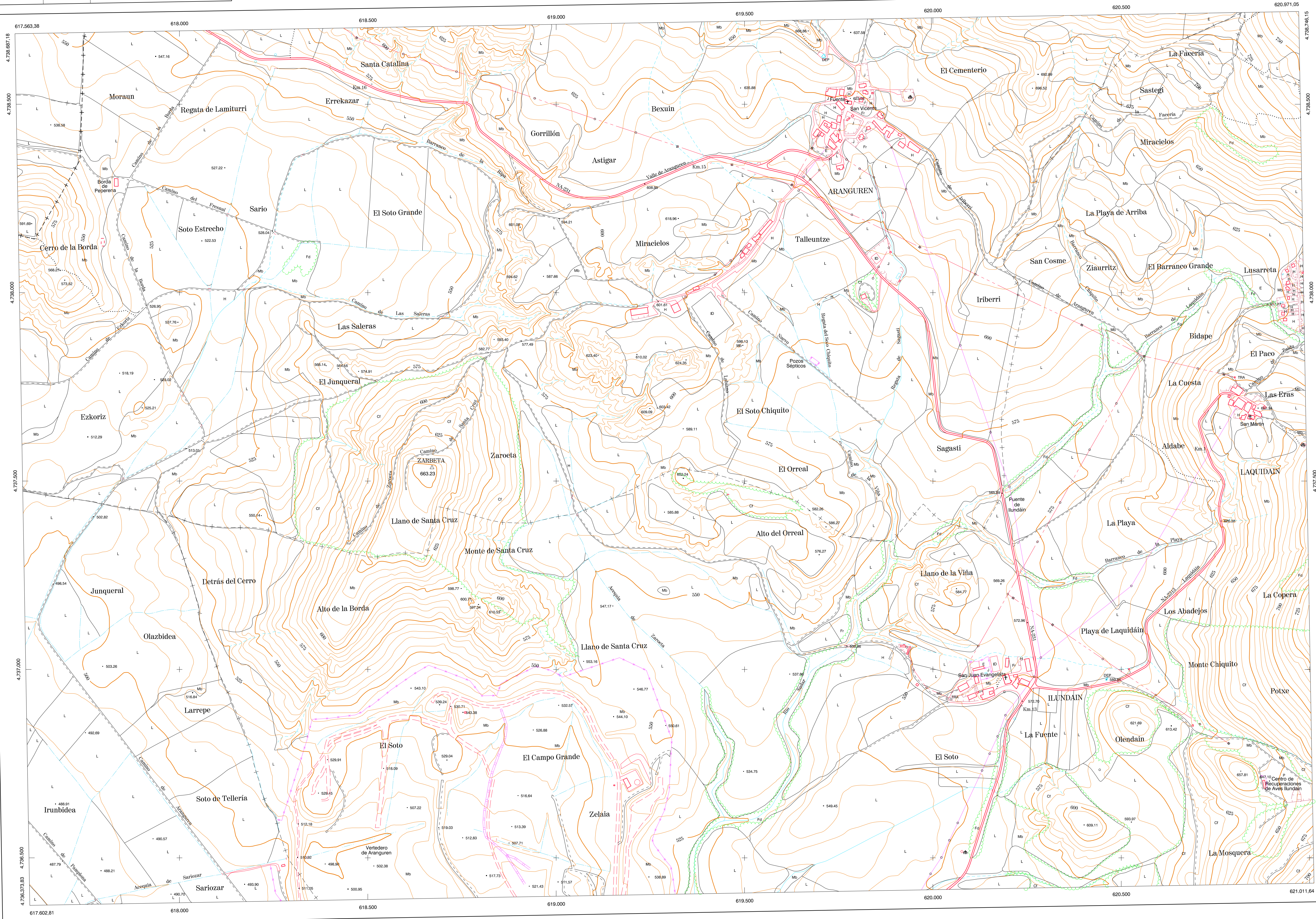
**GOBIERNO DE NAVARRA**  
DEPARTAMENTO DE OBRAS PUBLICAS  
TRANSPORTES Y COMUNICACIONES  
SERVICIO DE OBRAS PUBLICAS



DIVISION DEL TERRITORIO EN HOJAS 1:50.000

### SIGNOS CONVENCIONALES

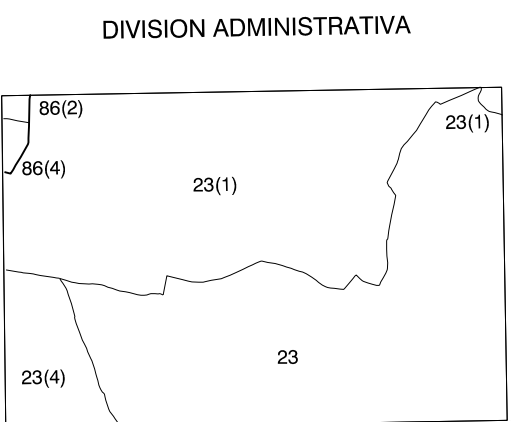
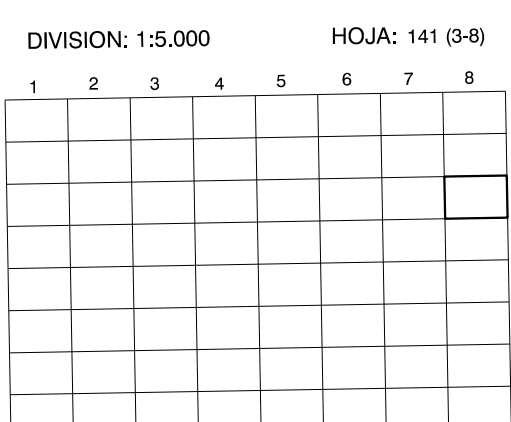
- Autopista-Autovía.
- Red de interés general.
- Red de interés de la Comunidad Foral.
- Red comarcal.
- Red local.
- Camino de Santiago.
- Camino pavimentado.
- Camino sin pavimentar.
- Senda-Cañada.
- Ferrocarril vía electrificada.
- Ferrocarril vía doble.
- Ferrocarril vía única.
- Línea eléctrica.
- Línea telefónica.
- Edificación-Edif. en ruinas.
- Toma metélica-Apoyo de homónim.
- Tapa-Almadraba-Valla.
- Vertice geodésico de 1er orden.
- Vertice geodésico de orden inferior-Topográfico.
- Señal de nivelación.
- Punto de apoyo.
- Gasoducto.
- Oleoducto.
- Otras conducciones subterráneas.
- Limite de nación.
- Limite de comunidad autónoma.
- Limite de término municipal.
- Limite de concejo.
- Río.
- Arroyo o regata.
- Canal.
- Acequia-Vaguada-Barranco.
- Pozo-Balsa-Fuente-Piscina.
- Curvas de nivel-Curvas de depresión-Altitud.
- Desmonte o terrapién.
- Terreno abancaldado.
- Parcelario visto.



HOJA 141 (3-8)

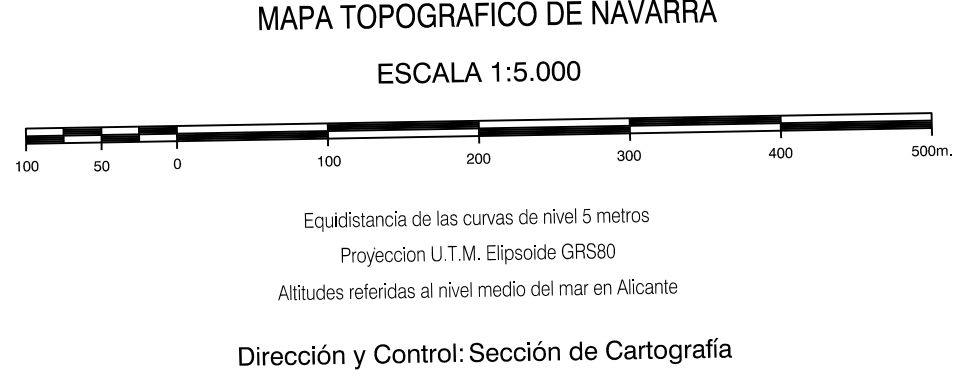
### USOS DE SUELO

- |    |                 |     |                       |
|----|-----------------|-----|-----------------------|
| A  | Arrozal         | J   | Jardín, Zona Verde    |
| Cf | Conterras       | L   | Labor                 |
| Ep | Erial - Pastos  | Mt  | Matorral              |
| Fd | Frondosas       | O   | Olivar                |
| Fr | Frutales        | P   | Pradera               |
| Hc | Helchal         | Ric | Riocio - Improductivo |
| H  | Huerta, Regadío | V   | Vina                  |



**INFORMACION COMPLEMENTARIA**

FORMACION INICIAL	ACTUALIZACION
<b>VUELO</b>	<b>VUELO</b>
Fecha: AGOSTO 1993	Fecha: AGOSTO 1998
Escala: 1:20.000	Escala: 1:20.000
Realizado por: AZMUT, S.A.	Realizado por: AZMUT, S.A.
<b>RESTITUCION</b>	<b>RESTITUCION</b>
Fecha: OCTUBRE 1994	Fecha: JUNIO 1999
Aparatos: BCS, PS, S20000	Aparatos: DAP, PS, S20000
Realizado por: T.C.S.A.	Realizado por: T.C.S.A.



**INFRAESTRUCTURA GEODÉSICA Y TOPOGRÁFICA**

VERTICES Y SEÑALES NIVELACION	Coordenadas:			PUNTOS DE APOYO	Coordenadas:		
	X	Y	Z		X	Y	Z
ZARBETA	618.670.161	4.737.586.619	663.230				

141 (3-8)

