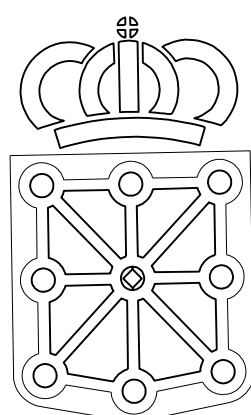


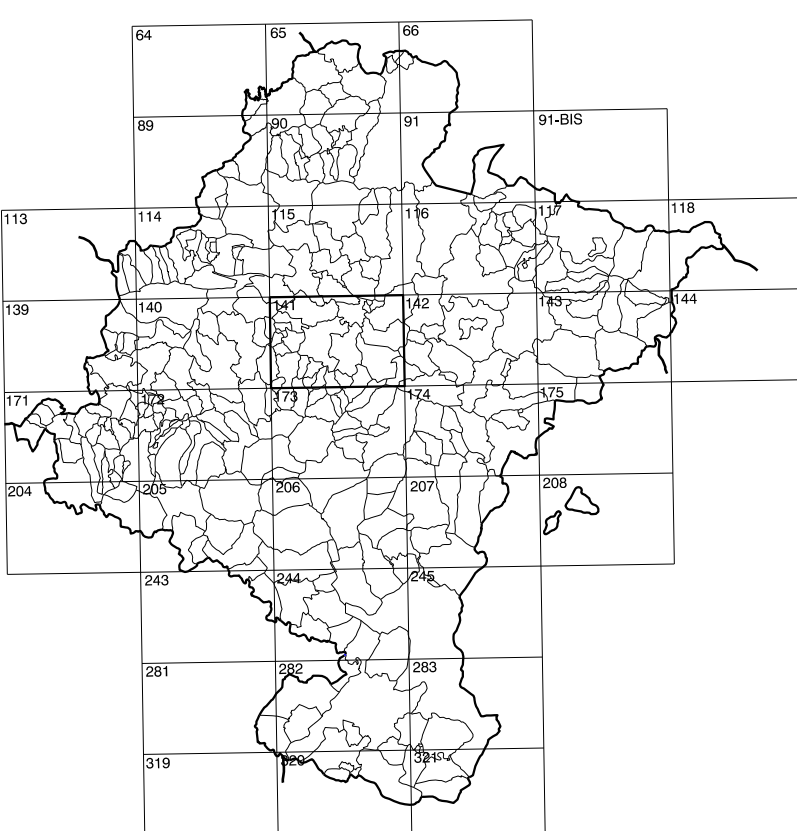
# COMUNIDAD FORAL DE NAVARRA

141(3-4)	141(3-5)	141(3-6)
141(4-4)	141(4-5)	141(4-6)
141(5-4)	141(5-5)	141(5-6)

1:50.000	1:5.000	ESPARZA DE GALAR
141	4-5	



**GOBIERNO DE NAVARRA**  
DEPARTAMENTO DE OBRAS PUBLICAS  
TRANSPORTES Y COMUNICACIONES  
SERVICIO DE OBRAS PUBLICAS



DIVISION DEL TERRITORIO EN HOJAS 1:50.000

### SIGNOS CONVENCIONALES

- Autopista-Autovía.
- Red de interés general.
- Red de interés de la Comunidad Foral.
- Red comarcal.
- Red local.
- Camino de Santiago.
- Camino pavimentado.
- Camino sin pavimento.
- Senda-Cañada.
- Ferrocarril vía electrificada.
- Ferrocarril vía doble.
- Ferrocarril vía única.
- Línea eléctrica.
- Línea telefónica.
- Edificación-Edif. en ruinas.
- Torre metélica-Apoyo de hormigón.
- Tapia-Alambrada-Valla.
- Vértice geodésico de 1<sup>er</sup> orden.
- Vértice geodésico de orden inferior-Topográfico.
- Señal de nivelación.
- Punto de apoyo.
- Gasoducto.
- Oleoducto.
- Otras conducciones subterráneas.
- Límite de nación.
- Límite de comunidad autónoma.
- Límite de término municipal.
- Límite de concejo.
- Río.
- Arroyo o regata.
- Canal.
- Acequia-Vaguada-Barranco.
- Pozo-Balsa-Fuente-Placina.
- Curvas de nivel-Curvas de depresión-Altitud.
- Desmonte o terraplén.
- Terreno abancaldado.
- Parcelario visto.

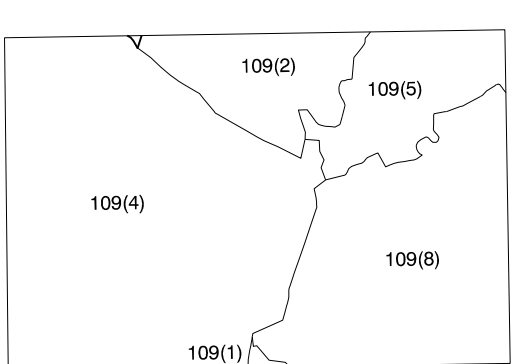
### USOS DE SUELO

- |    |                 |     |                       |
|----|-----------------|-----|-----------------------|
| A  | Arrozal         | J   | Jardín, Zona Verde    |
| Cf | Costeiras       | L   | Labor                 |
| Ep | Erial - Pastos  | Mt  | Matorral              |
| Fd | Frondosas       | O   | Olivar                |
| Fr | Frutales        | P   | Pradera               |
| He | Helechales      | Ric | Riesco - Improductivo |
| H  | Huerta, Regadio | V   | Vina                  |

DIVISION: 1:5.000 HOJA: 141 (4-5)

1	2	3	4	5	6	7	8

### DIVISION ADMINISTRATIVA



### INFORMACION COMPLEMENTARIA

FORMACION INICIAL	ACTUALIZACION
<b>VUELO</b>	<b>VUELO</b>
Fecha: AGOSTO 1993	Fecha: AGOSTO 1998
Escala: 1:20.000	Escala: 1:20.000
Realizado por: CEFTA	Realizado por: AZMUT, S.A.
<b>RESTITUCION</b>	<b>RESTITUCION</b>
Fecha: OCTUBRE 1993	Fecha: ABRIL 1999
Aparatos: BCI, P3, SD2000	Aparatos: BCI, P3, SD2000
Realizado por: T.C.S.A.	Realizado por: T.C.S.A.

### MAPA TOPOGRAFICO DE NAVARRA ESCALA 1:5.000



Equipamiento de las curvas de nivel 5 metros  
Proyección: U.T.M. Esfera: GRS80  
Alturas referidas al nivel medio del mar en Alicante

Dirección y Control: Sección de Cartografía

### INFRAESTRUCTURA GEODESICA Y TOPOGRAFICA

VERTICES Y SEÑALES NIVELACION	Coordenadas:			PUNTOS DE APOYO	Coordenadas:		
	X	Y	Z		X	Y	Z
SALINAS	610.189.709	4.734.922.819	512.840	14	609.973.280	4.734.488.850	461.991

141 (4-5)

