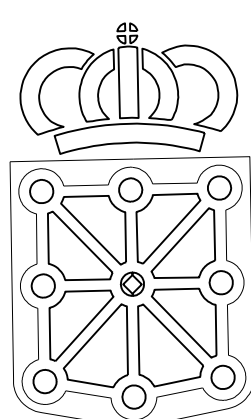


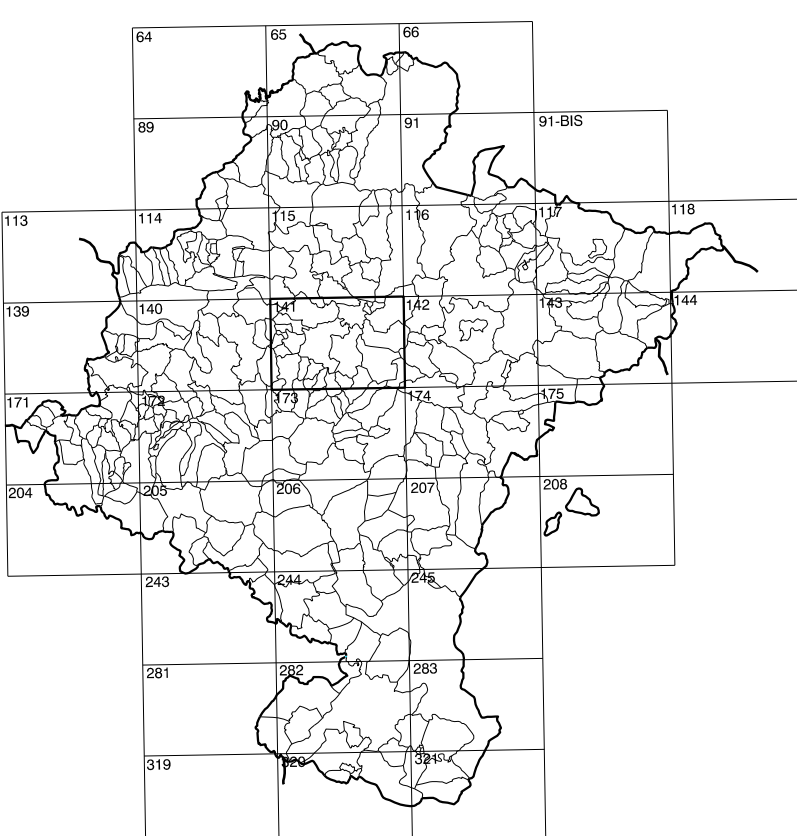
COMUNIDAD FORAL DE NAVARRA

141(3-5)	141(3-6)	141(3-7)
141(4-5)	141(4-6)	141(4-7)
141(5-5)	141(5-6)	141(5-7)

1:50.000	1:5.000	NOAIN
141	4-6	



GOBIERNO DE NAVARRA
DEPARTAMENTO DE OBRAS PUBLICAS
TRANSPORTES Y COMUNICACIONES
SERVICIO DE OBRAS PUBLICAS

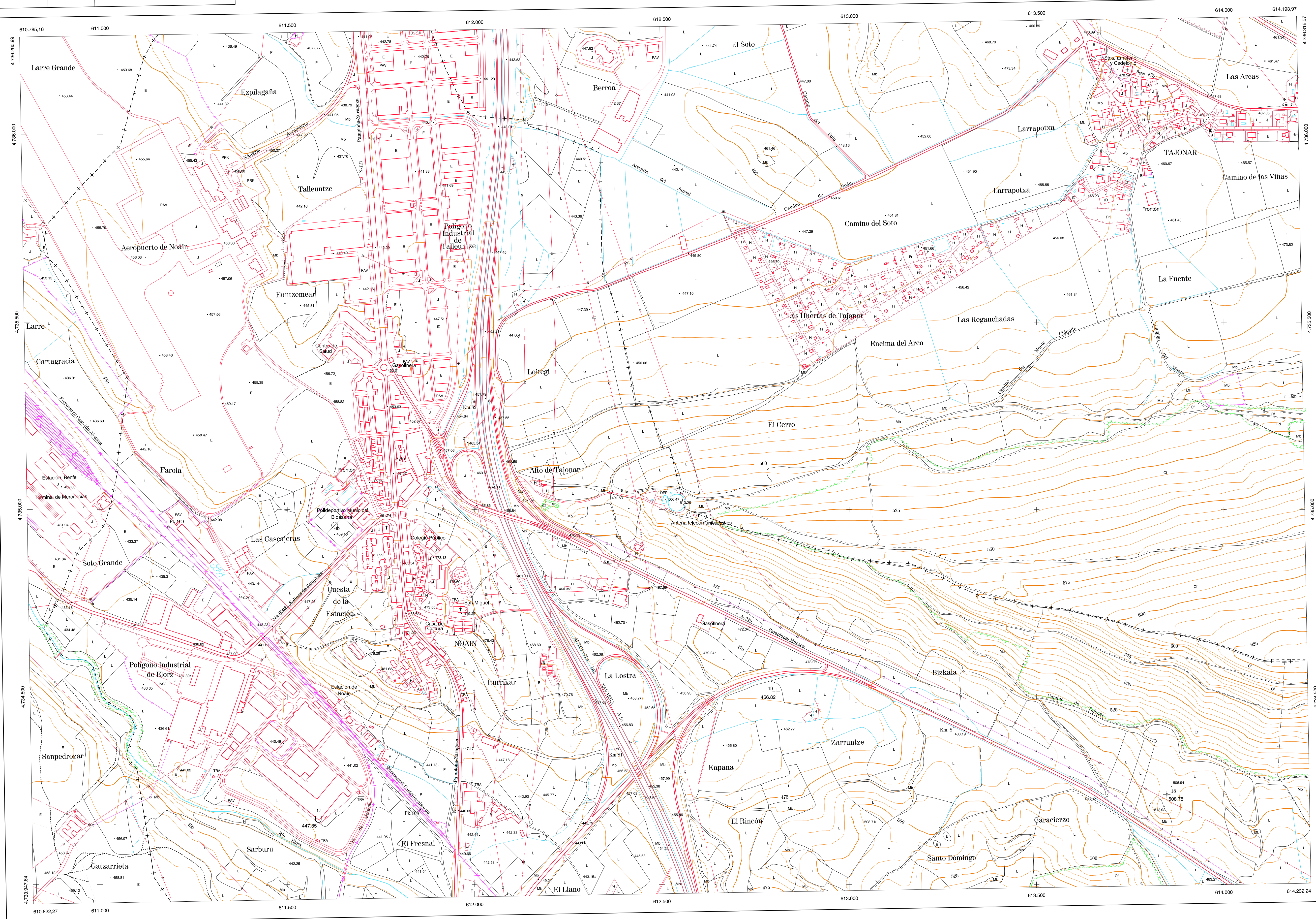


DIVISION DEL TERRITORIO EN HOJAS 1:50.000

SIGNOS CONVENCIONALES

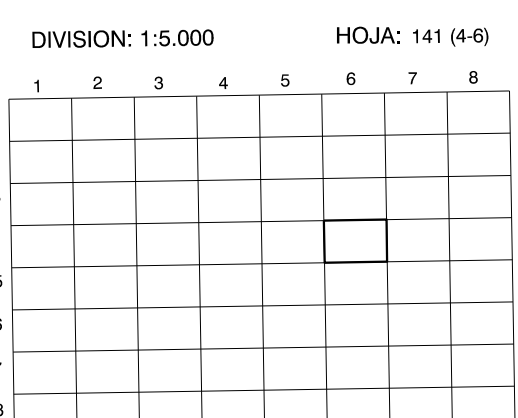
- Autopista -Autovía.
- Red de interés general.
- Red de interés de la Comunidad Foral.
- Red comarcal.
- Red local.
- Camino de Santiago.
- Camino pavimentado.
- Camino sin pavimentar.
- Senda. Cañada.
- Ferrocarril vía electrificada.
- Ferrocarril vía doble.
- Ferrocarril vía única.
- Línea eléctrica.
- Línea telefónica.
- Edificación-Edif. en ruinas.
- Torno metálico-Apoyo de hormigón.
- Tapia-Alambres-Valla.
- Vertice geodésico de 1er orden.
- Vertice geodésico de orden inferior-Topográfico.
- Señal de nivelación.
- Punto de apoyo.
- Gasoducto.
- Oleoducto.
- Otras conducciones subterráneas.
- Limite de nación.
- Limite de comunidad autónoma.
- Limite de término municipal.
- Limite de concejo.
- Río.
- Arroyo o regata.
- Canal.
- Acequia-Vaguada-Barranco.
- Pozo-Balsa-Fuente-Piscina.
- Curvas de nivel-Curvas de depresión-Altitud.
- Desmonte o terrapién.
- Terreno abancaldado.
- Parcelario visto.

HOJA 141 (4-6)

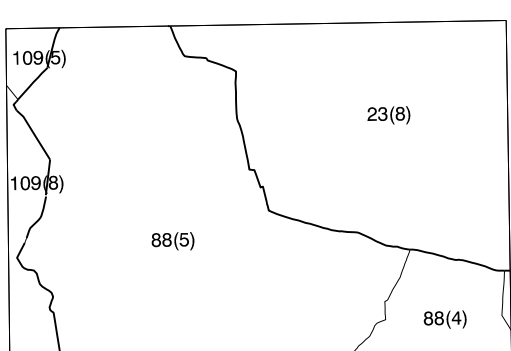


USOS DE SUELO

A	Arrozal	J	Jardín, Zona Verde
Cl	Costeiras	L	Labor
Ep	Erial - Pastos	Mt	Matorral
Fd	Frondeasas	O	Olivar
Fr	Frutales	P	Pradera
He	Helechales	Ric	Riocio - Improductivo
H	Huerta, Regadio	V	Viña



DIVISION ADMINISTRATIVA

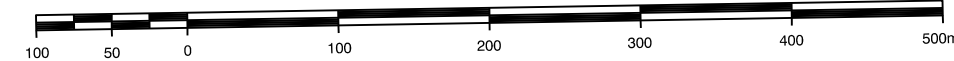


INFORMACION COMPLEMENTARIA

FORMACION INICIAL	ACTUALIZACION
VUELO	VUELO
Fecha: ADOBITO 1993	Fecha: AGOSTO 1998
Escala: 1:20.000	Escala: 1:20.000
Realizado por: CEFTA	Realizado por: ADMUT, S.A.
RESTITUCION	RESTITUCION
Fecha: OCTUBRE 1993	Fecha: ABRIL 1999
Aparatos: BCS, PS, S20000	Aparatos: BCS, PS, S20000
Realizado por: T.C.S.A.	Realizado por: T.C.S.A.

MAPA TOPOGRAFICO DE NAVARRA

ESCALA 1:5.000



Equiparación de las curvas de nivel 5 metros
Proyección U.T.M. Español GR80
Alturas referidas al nivel medio del mar en Alicante

Dirección y Control: Sección de Cartografía

INFRAESTRUCTURA GEODÉSICA Y TOPOGRÁFICA

VERTICES Y SEÑALES NIVELACION	Coordenadas:			PUNTOS DE APOYO	Coordenadas:		
	X	Y	Z		X	Y	Z
				17	611.581.366	4.734.175.127	447.851
				18	613.848.020	4.734.239.725	508.781

141 (4-6)

