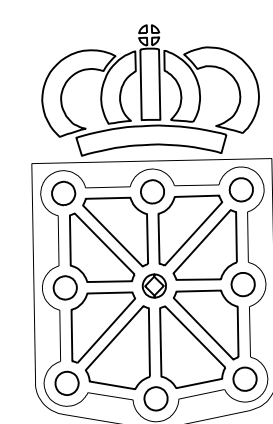


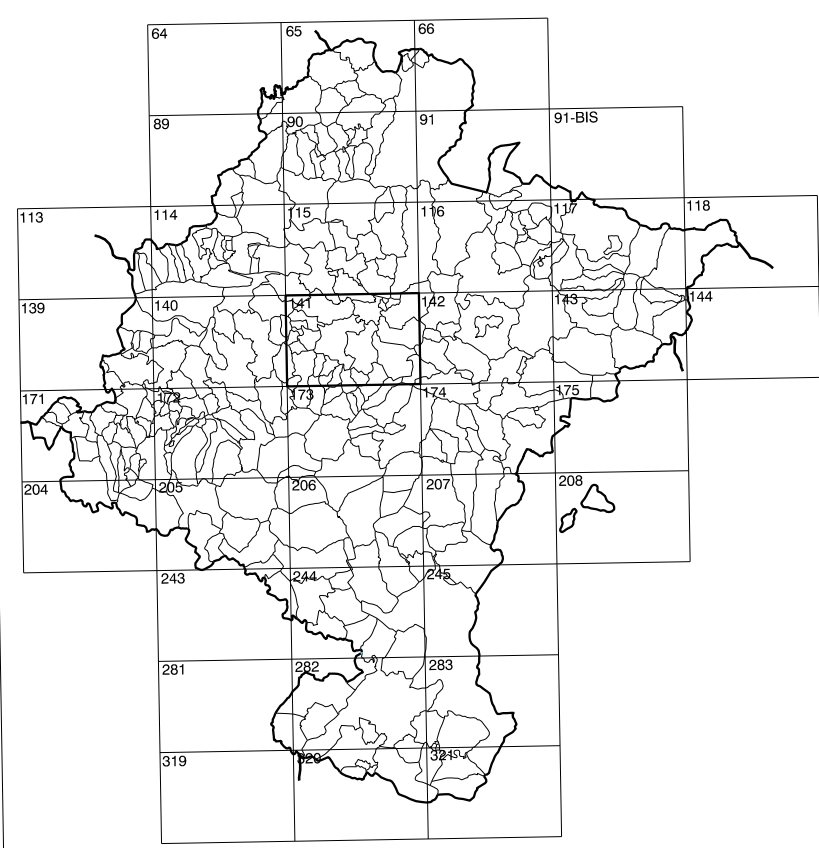
141(3-6)	141(3-7)	141(3-8)
141(4-6)	141(4-7)	141(4-8)
141(5-6)	141(5-7)	141(5-8)

# COMUNIDAD FORAL DE NAVARRA

1:50.000	1:5.000	ZOLINA
141	4-7	



**GOBIERNO DE NAVARRA**  
 DEPARTAMENTO DE OBRAS PUBLICAS  
 TRANSPORTES Y COMUNICACIONES  
 SERVICIO DE OBRAS PUBLICAS



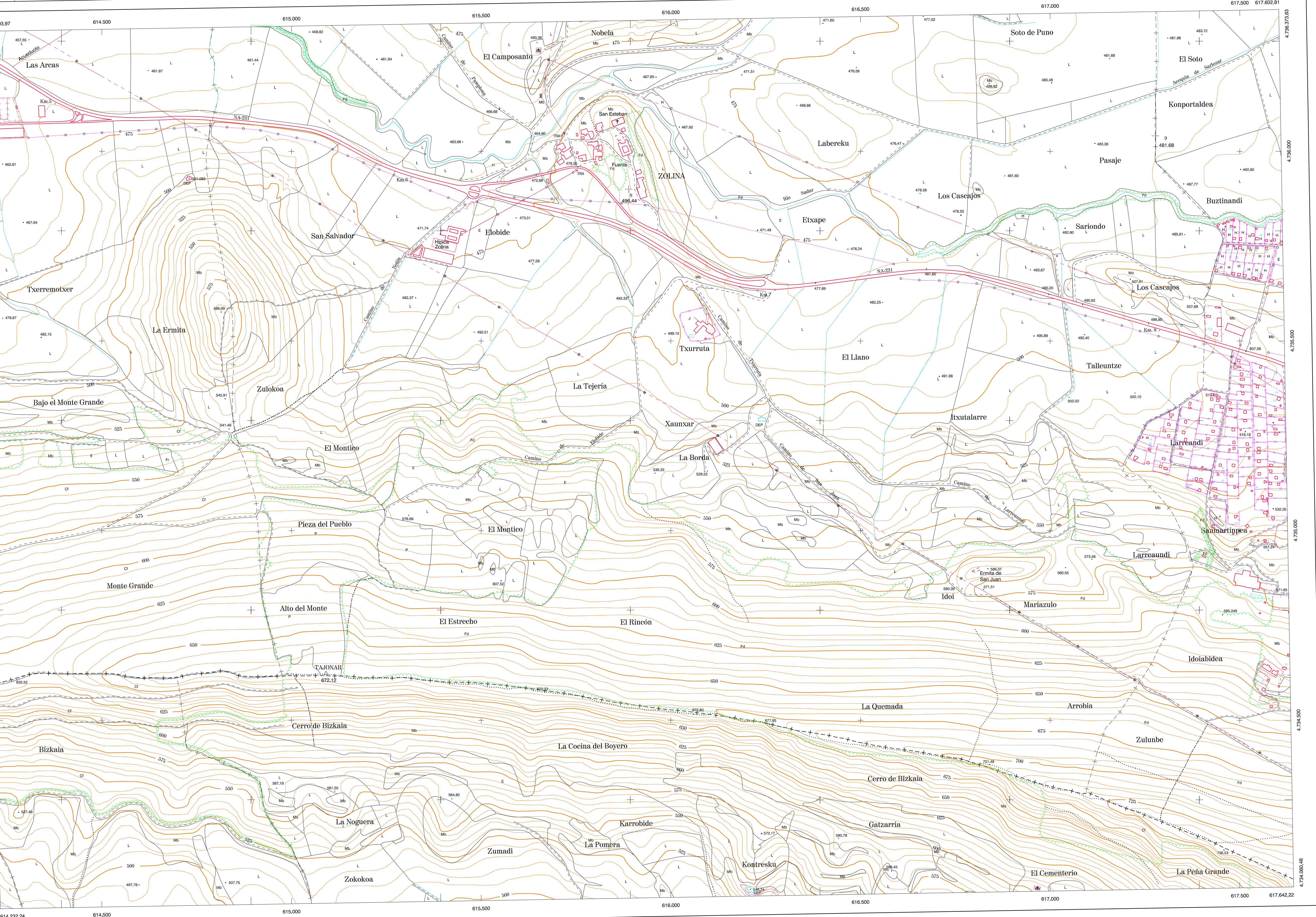
DIVISION DEL TERRITORIO EN HOJAS 1:50.000

**SIGNOS CONVENCIONALES**

- Autopista-Autovía.
- Red de interés general.
- Red de interés de la Comunidad Foral.
- Red comercial.
- Red local.
- Camino de Santiago.
- Camino pavimentado.
- Camino sin pavimentar.
- Senda Cañada.
- Ferrocarril vía eléctrica.
- Ferrocarril vía doble.
- Ferrocarril vía única.
- Línea eléctrica.
- Línea telefónica.
- Edificación-Estf. en ruinas.
- Toro metálico-Apoyo de hormigón.
- Tapa-Alambriada-Halla.
- Vertice geodésico de 1er orden.
- Vertice geodésico de orden inferior-Topográfico.
- Señal de nivelación.
- Punto de apoyo.
- Gasoducto.
- Oleoducto.
- Otras conducciones subterráneas.
- Limite de nación.
- Limite de comunidad autónoma.
- Limite de término municipal.
- Limite de concejo.
- Río.
- Arroyo o regata.
- Canal.
- Acequia-Vaguada-Barranco.
- Pozo-Balsa-Fuente-Piscina.
- Curvas de nivel-Curvas de depresión-Altitud.
- Desmonte o terraplén.
- Terreno abancaldado.
- Parcelario visto.

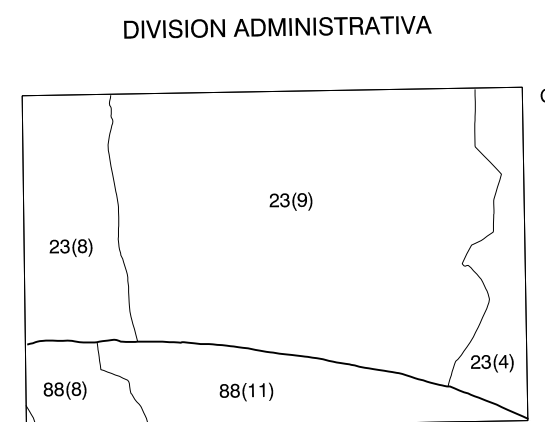
**USOS DE SUELO**

- |    |                 |    |                       |
|----|-----------------|----|-----------------------|
| A  | Arrozal         | J  | Jardín, Zona Verde    |
| Cf | Conterras       | L  | Labor                 |
| Ep | Eñal- Pastos    | Mt | Matorral              |
| Fd | Frondosas       | O  | Olivar                |
| Fr | Frutales        | P  | Pradera               |
| Hc | Helechal        | Rc | Riecoso- Improductivo |
| H  | Huerta, Regadio | V  | Viña                  |



DIVISION: 1:5.000 HOJA: 141 (4-7)

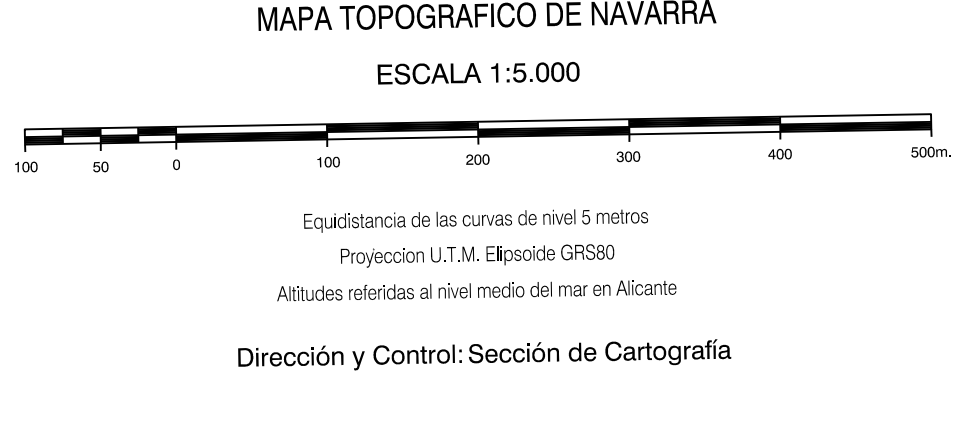
1	2	3	4	5	6	7	8



- COMUNIDAD FORAL DE NAVARRA
- 23 Aranguren
  - 4 Labiano
  - 8 Tajonar
  - 9 Zolina
  - 88 Elorz
  - 8 Torres
  - 11 Zubeta

**INFORMACION COMPLEMENTARIA**

<b>FORMACION INICIAL</b>	<b>ACTUALIZACION</b>
VUELO	VUELO
Fecha: AGOSTO 1960	Fecha: AGOSTO 1966
Escala: 1:18.000	Escala: 1:20.000
Realizado por: AZMUT, S.A.	Realizado por: AZMUT, S.A.
<b>BESTIUCION</b>	<b>BESTIUCION</b>
Fecha: OCTUBRE 1994	Fecha: JUNIO 1999
Aparatos: BCS, P3, SD2000	Aparatos: DAP, P3, SD2000
Realizado por: T.C.S.A.	Realizado por: T.C.S.A.



**INFRAESTRUCTURA GEODESICA Y TOPOGRAFICA**

VERTICES Y SEÑALES NIVELACION	Coordenadas:			PUNTOS DE APOYO	Coordenadas:		
	X	Y	Z		X	Y	Z
TAJONAR	615.090.748	4.734.624.672	672.120	8	615.889.191	4.735.900.218	496.446
				9	617.277.732	4.736.040.740	481.681