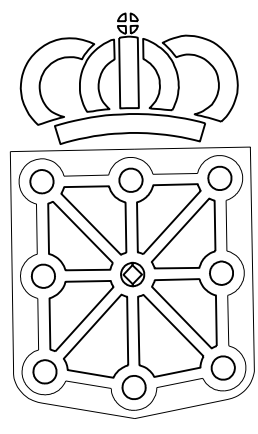


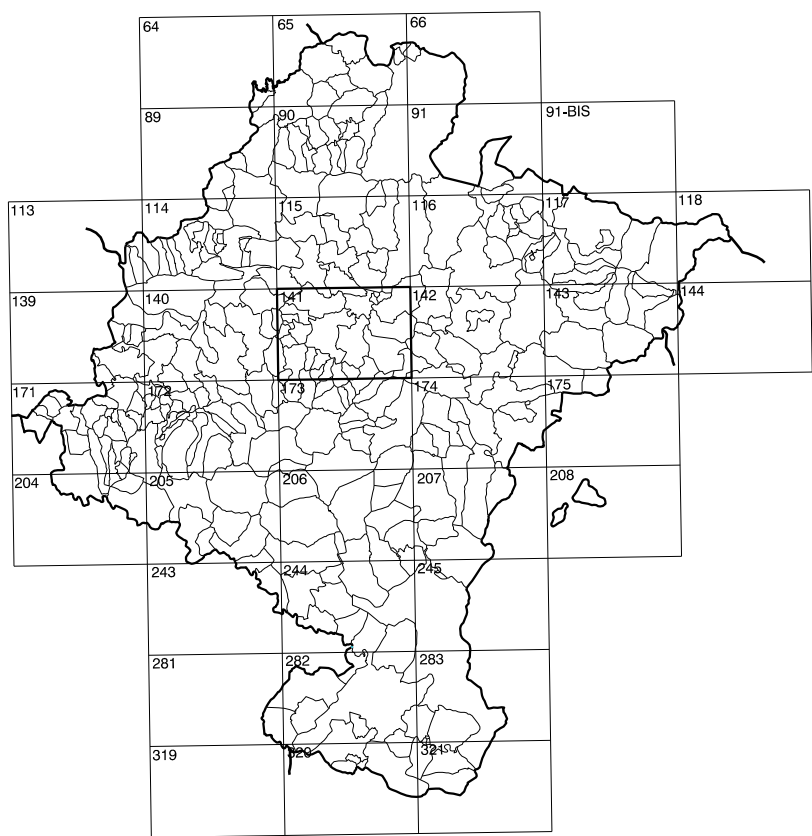
COMUNIDAD FORAL DE NAVARRA

141(4-2)	141(4-3)	141(4-4)
141(5-2)	141(5-3)	141(5-4)
141(6-2)	141(6-3)	141(6-4)

1:50.000	1:5.000	TRINCHERAS
141	5-3	



GOBIERNO DE NAVARRA
DEPARTAMENTO DE OBRAS PUBLICAS
TRANSPORTES Y COMUNICACIONES
SERVICIO DE OBRAS PUBLICAS



DIVISION DEL TERRITORIO EN HOJAS 1:50.000

SIGNOS CONVENCIONALES

- Autopista-Autovía.
- Red de interés general.
- Red de interés de la Comunidad Foral.
- Red comarcal.
- Red local.
- Camino de Santiago.
- Camino pavimentado.
- Camino sin pavimentar.
- Senda-Cañada.
- Ferrocaril vía electrificada.
- Ferrocaril vía doble.
- Ferrocaril vía única.
- Línea eléctrica.
- Línea telefónica.
- Edificación-Edif. en ruinas.
- Torre metálica-Apoyo de hormigón.
- Tapia-Alambrada-Valla.
- Vértice geodésico de 1er orden.
- Vértice geodésico de orden interior-Topográfico.
- Señal de nivelación.
- Punto de apoyo.
- Gasoducto.
- Oleoducto.
- Otras conducciones subterráneas.
- Límite de nación.
- Límite de comunidad autónoma.
- Límite de término municipal.
- Límite de concejo.
- Río.
- Arroyo o regata.
- Canal.
- Acequia-Vaguada-Barranco.
- Pozo-Balsa-Fuente-Piscina.
- Curvas de nivel-Curvas de depresión-Altitud.
- Desmonte o terraplén.
- Terreno abancaldado.
- Parcelario visto.

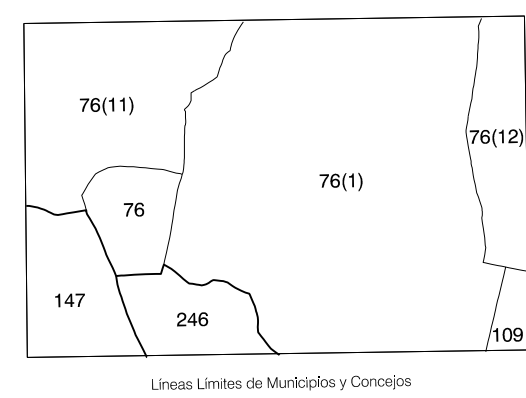
USOS DE SUELO

- | | | | |
|----|-----------------|----|-----------------------|
| A | Arrozal | J | Jardín. Zona Verde |
| Ci | Cañerías | L | Labor |
| Ep | Erial - Prados | Mt | Matorral |
| Fd | Frondosas | O | Olivar |
| Fr | Frutales | P | Pradera |
| He | Halechal | Rc | Rocoso - Improductivo |
| H | Huerta, Regadío | V | Viña |

DIVISION: 1:5.000 HOJA: 141 (5-3)

1	2	3	4	5	6	7	8

DIVISION ADMINISTRATIVA



- COMUNIDAD FORAL DE NAVARRA
- 76 Cizur
 - 1 Aizoran
 - 11 Lindiano
 - 12 Zangozuegui
 - 109 Galar
 - 147 Legarda
 - 246 Uterga

INFORMACION COMPLEMENTARIA

FORMACION INICIAL	ACTUALIZACION
SUELO	SUELO
Fecha: JULIO 1994	Fecha: AGOSTO 1998
Escala: 1:20.000	Escala: 1:20.000
Realizado por: AZMUT, S.A.	Realizado por: AZMUT, S.A.
RESTITUCION	RESTITUCION
Fecha: DICIEMBRE 1995	Fecha: JUNIO 1999
Aparatos: BCI, P3, SD2000	Aparatos: DAP, P3, SD2000
Realizado por: T.C.S.A.	Realizado por: T.C.S.A.

MAPA TOPOGRAFICO DE NAVARRA

ESCALA 1:5.000



Equidistancia de las curvas de nivel 5 metros
Proyeccion U.T.M. Espora GR80
Alturas referidas al nivel medio del mar en Alicante

Dirección y Control: Sección de Cartografía

INFRAESTRUCTURA GEODESICA Y TOPOGRAFICA

VERTICES Y SEÑALES NIVELACION	Coordenadas:			PUNTOS DE APOYO	Coordenadas:		
	X	Y	Z		X	Y	Z
TRINCHERAS	602.028,974	4.732.603,112	767,482	5881	600.661,424	4.732.835,569	726,164

141 (5-3)

HOJA 141 (5-3)

