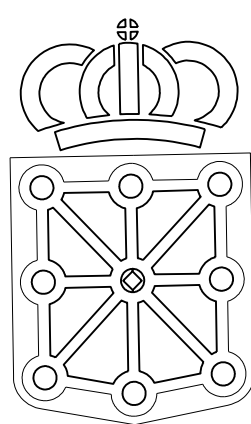


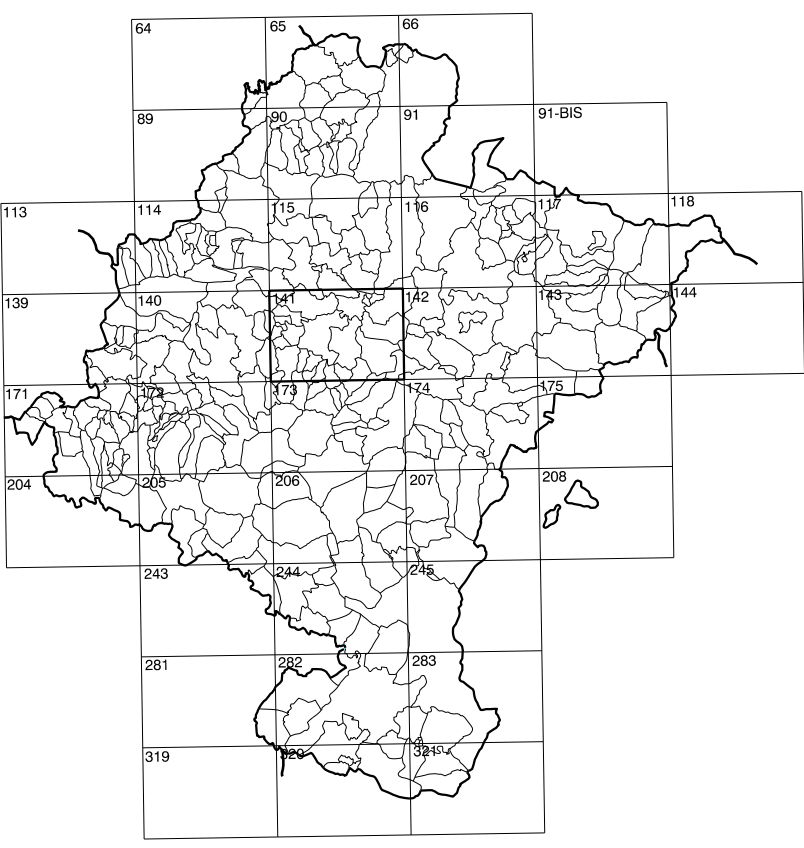
141(4-3)	141(4-4)	141(4-5)
141(5-3)	141(5-4)	141(5-5)
141(6-3)	141(6-4)	141(6-5)

# COMUNIDAD FORAL DE NAVARRA

1:50.000	1:5.000	ZARIQUEGUI
141	5-4	



**GOBIERNO DE NAVARRA**  
 DEPARTAMENTO DE OBRAS PUBLICAS  
 TRANSPORTES Y COMUNICACIONES  
 SERVICIO DE OBRAS PUBLICAS



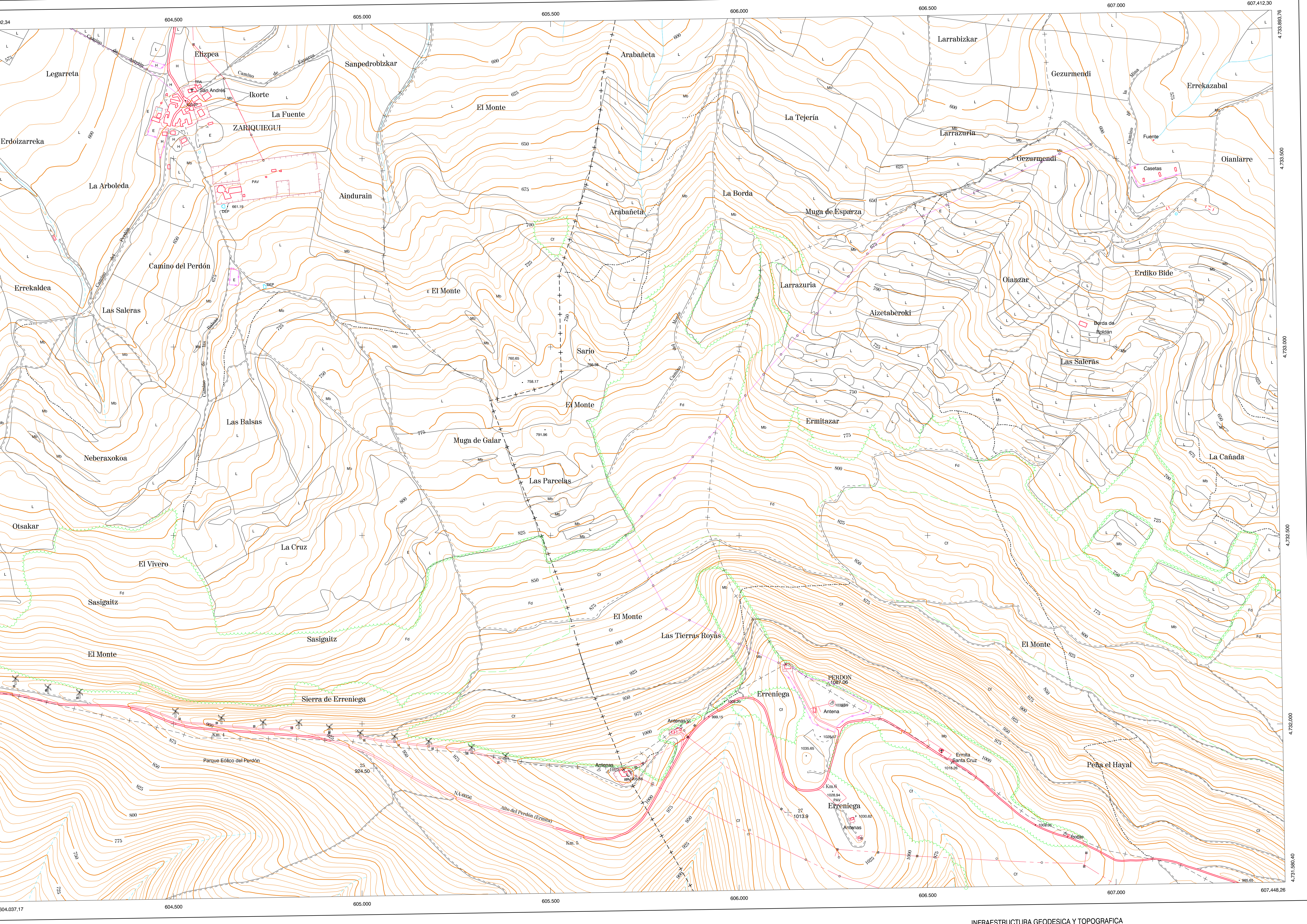
DIVISION DEL TERRITORIO EN HOJAS 1:50.000

**SIGNOS CONVENCIONALES**

- Autopista-Autovía.
- Red de interés general.
- Red de interés de la Comunidad Foral.
- Red comarcal.
- Red local.
- Camino de Santigo.
- Camino pavimentado.
- Camino sin pavimentar.
- Senda-Cañada.
- Ferrocaril via electrificada.
- Ferrocaril via doble.
- Ferrocaril via única.
- Linea eléctrica.
- Linea telefónica.
- Edificación-Edif. en ruinas.
- Torre metélica-Apoyo de hormigón.
- Tapia-Alambrada-Valla.
- Vertice geodésico de 1er orden.
- Vertice geodésico de orden inferior-Topográfico.
- Señal de nivelación.
- Punto de apoyo.
- Gasoducto.
- Oleoducto.
- Otras conducciones subterráneas.
- Limite de nación.
- Limite de comunidad autónoma.
- Limite de término municipal.
- Limite de concejo.
- Rio.
- Arroyo o regata.
- Canal.
- Acequia-Vaguada-Barranco.
- Pozo-Balsa-Fuente-Piscina.
- Curvas de nivel-Curvas de depresión-Altitud.
- Desmonte o terraplén.
- Terreno abancaldado.
- Parcelario visto.

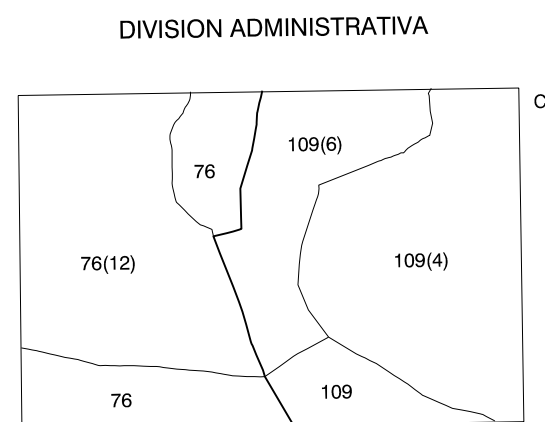
**USOS DE SUELO**

- |    |                 |    |                        |
|----|-----------------|----|------------------------|
| A  | Arrozal         | J  | Jardín, Zona Verde     |
| Cf | Coníferas       | L  | Labor                  |
| Ep | Erial - Pastos  | Mt | Matorral               |
| Fd | Frondosas       | O  | Olivar                 |
| Fr | Frutales        | P  | Pradera                |
| He | Helicócal       | Rc | Riocioo - Improductivo |
| H  | Huerti, Regadio | V  | Vina                   |



DIVISION: 1:5.000 HOJA: 141 (5-4)

1	2	3	4	5	6	7	8

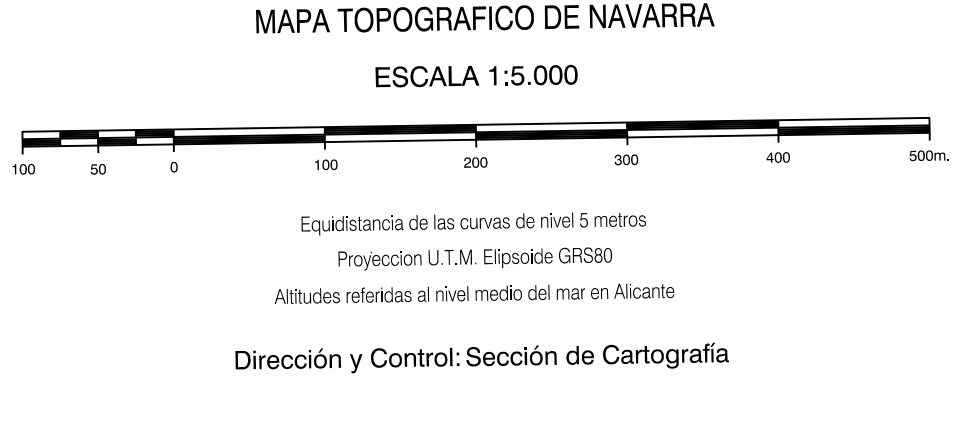


COMUNIDAD FORAL DE NAVARRA

76	Cizur
12	Zariquegui
109	Galar
4	España de Galar
6	Galar

INFORMACION COMPLEMENTARIA

FORMACION INICIAL	ACTUALIZACION
VUELO	VUELO
Fecha: JULIO 1994	Fecha: AGOSTO 1998
Escala: 1:200.000	Escala: 1:200.000
Realizado por: AZMUT, S.A.	Realizado por: AZMUT, S.A.
RESTITUCION	RESTITUCION
Fecha: DICIEMBRE 1995	Fecha: JUNIO 1999
Aparatos: BCS, P3, SD2000	Aparatos: DIAP, P3, SD2000
Realizado por: T.C.S.A.	Realizado por: T.C.S.A.



INFRAESTRUCTURA GEODESICA Y TOPOGRAFICA

VERTICES Y SEÑALES NIVELACION	Coordenadas:			PUNTOS DE APOYO	Coordenadas:		
	X	Y	Z		X	Y	Z
PERDON	606.236.209	4.732.105.176	1.087.060				