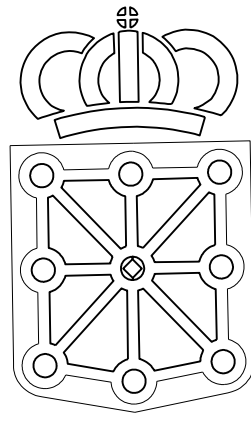


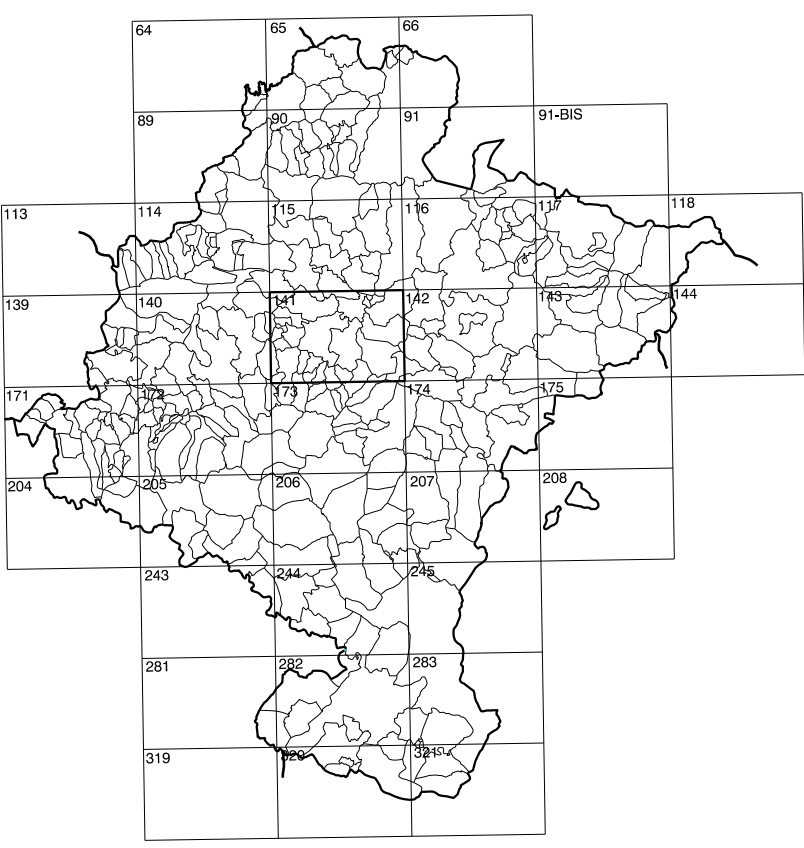
141(4-4)	141(4-5)	141(4-6)
141(5-4)	141(5-5)	141(5-6)
141(6-4)	141(6-5)	141(6-6)

COMUNIDAD FORAL DE NAVARRA

1:50.000	1:5.000	ARLEGUI
141	5-5	



GOBIERNO DE NAVARRA
 DEPARTAMENTO DE OBRAS PUBLICAS
 TRANSPORTES Y COMUNICACIONES
 SERVICIO DE OBRAS PUBLICAS



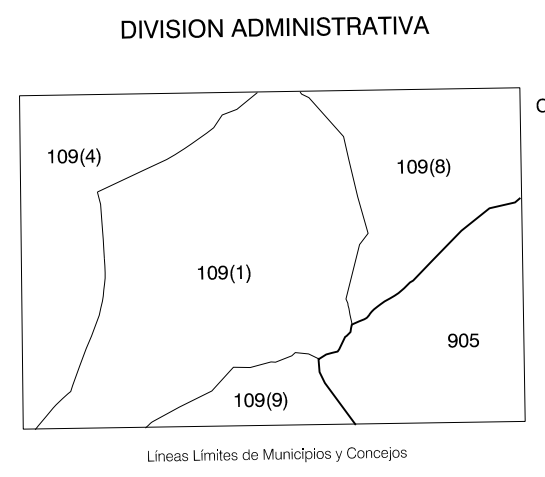
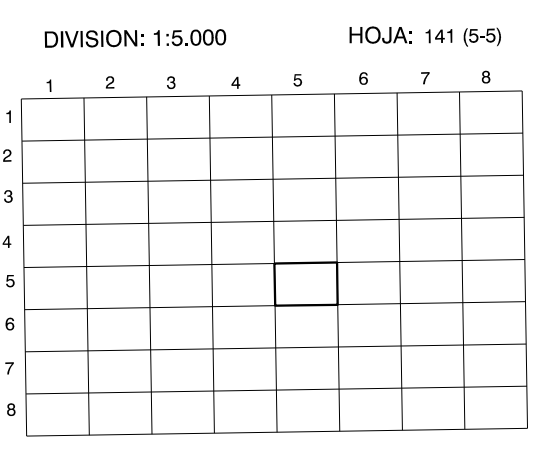
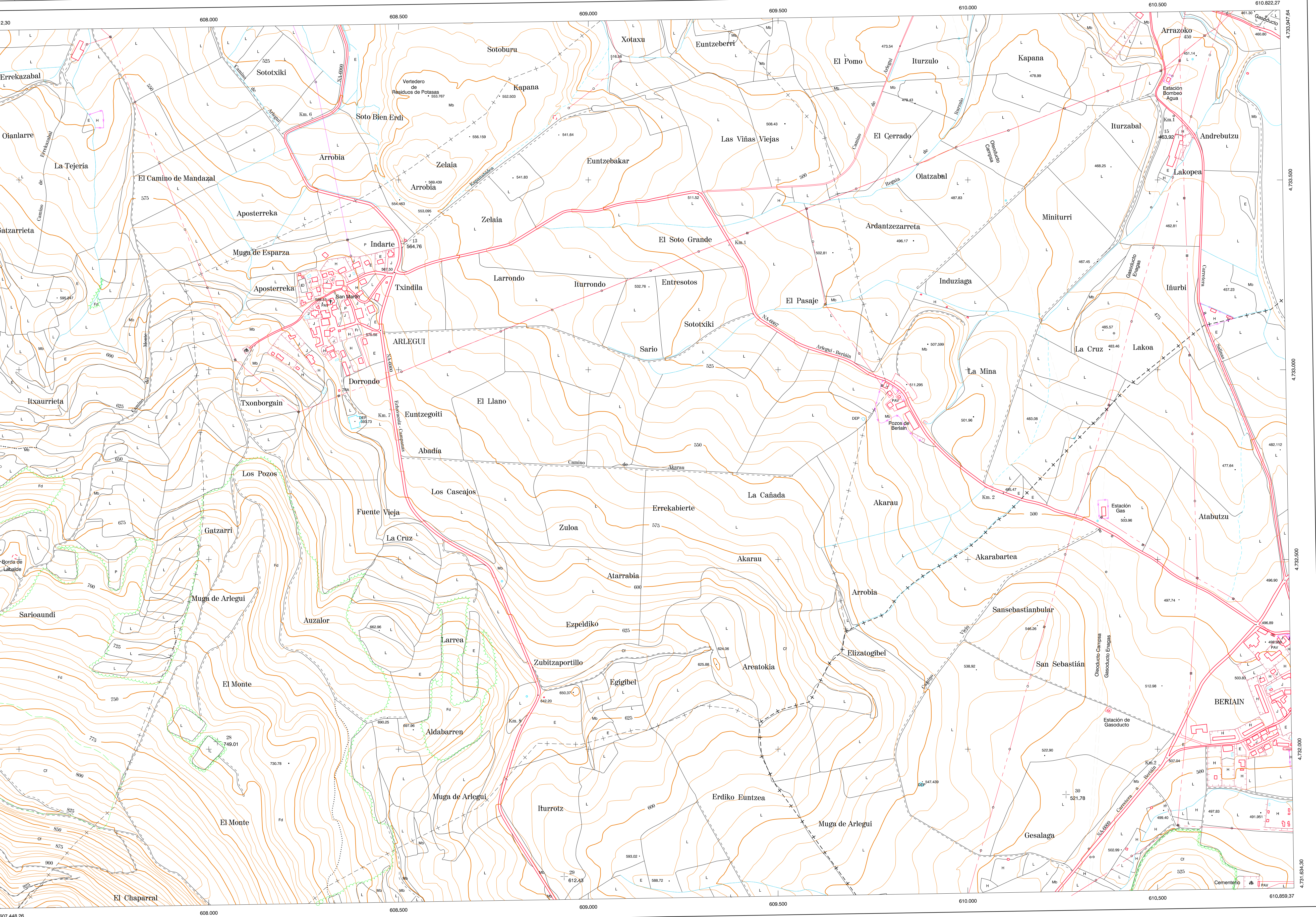
DIVISION DEL TERRITORIO EN HOJAS 1:50.000

SIGNOS CONVENCIONALES

- Autopista-Autovía.
- Red de interés general.
- Red de interés de la Comunidad Foral.
- Red comarcal.
- Red local.
- Camino de Santiago.
- Camino pavimentado.
- Camino sin pavimentar.
- Sendas-Cañada.
- Ferrocarril vía electrificada.
- Ferrocarril vía doble.
- Ferrocarril vía única.
- Línea telefónica.
- Línea telefónica.
- Edificación-Edif. en ruinas.
- Torne metálica-Apoyo de hormigón.
- Tapia-Alambres-Valla.
- Vertice geodésico de 1er orden.
- Vertice geodésico de orden inferior-Topográfico.
- Señal de nivelación.
- Punto de apoyo.
- Gasoducto.
- Oleoducto.
- Otras conducciones subterráneas.
- Limite de nación.
- Limite de comunidad autónoma.
- Limite de término municipal.
- Limite de concejo.
- Río.
- Arroyo o regata.
- Canal.
- Acequia-Vaguada-Barranco.
- Pozo-Balsa-Fuente-Piscina.
- Curvas de nivel-Curvas de depresión-Altitud.
- Desmonte o terraplén.
- Terreno abancaldado.
- Parcelario visto.

USOS DE SUELO

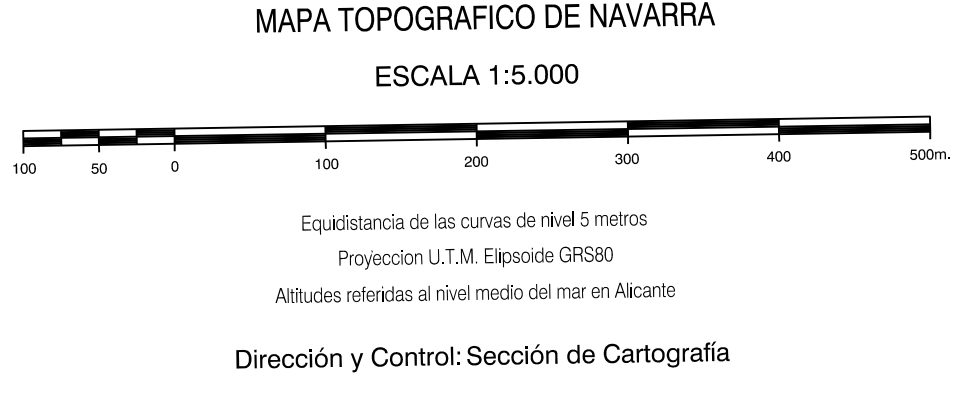
- | | | | |
|----|-----------------|-----|-----------------------|
| A | Arrozal | J | Jardín, Zona Verde |
| Cf | Costeiras | L | Labor |
| Ep | Erial - Pastos | Mt | Matorral |
| Fd | Frondosas | O | Olivar |
| Fr | Frutales | P | Pradera |
| He | Helechal | Ric | Riocio - Improductivo |
| H | Huerta, Regadio | V | Viña |



- COMUNIDAD FORAL DE NAVARRA
- 905 Berlín
 - 109 Galar
 - 1 Arlegui
 - 4 Esparza de Galar
 - 8 Salinas de Pamplona
 - 9 Subiza

INFORMACION COMPLEMENTARIA

FORMACION INICIAL	ACTUALIZACION
VUELO	VUELO
Fecha: JULIO 1994	Fecha: AGOSTO 1998
Escala: 1:20.000	Escala: 1:20.000
Realizado por: AZMUT, S.A.	Realizado por: AZMUT, S.A.
RESTITUCION	RESTITUCION
Fecha: DICIEMBRE 1995	Fecha: JUNIO 1999
Aparatos: BICI, P3, SD2000	Aparatos: DIAP, P3, SD2000
Realizado por: T.C.S.A.	Realizado por: T.C.S.A.



INFRAESTRUCTURA GEODESICA Y TOPOGRAFICA

VERTICES Y SEÑALES NIVELACION	Coordenadas:			PUNTOS DE APOYO	Coordenadas:		
	X	Y	Z		X	Y	Z
				13	608.515,412	4.733.338,321	564,760
				15	610.555,295	4.733.618,652	463,920
				29	608.836,974	4.731.664,527	612,430
				30	610.259,156	4.731.880,389	521,780