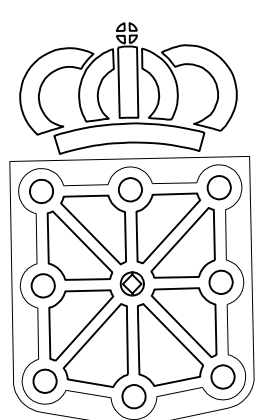


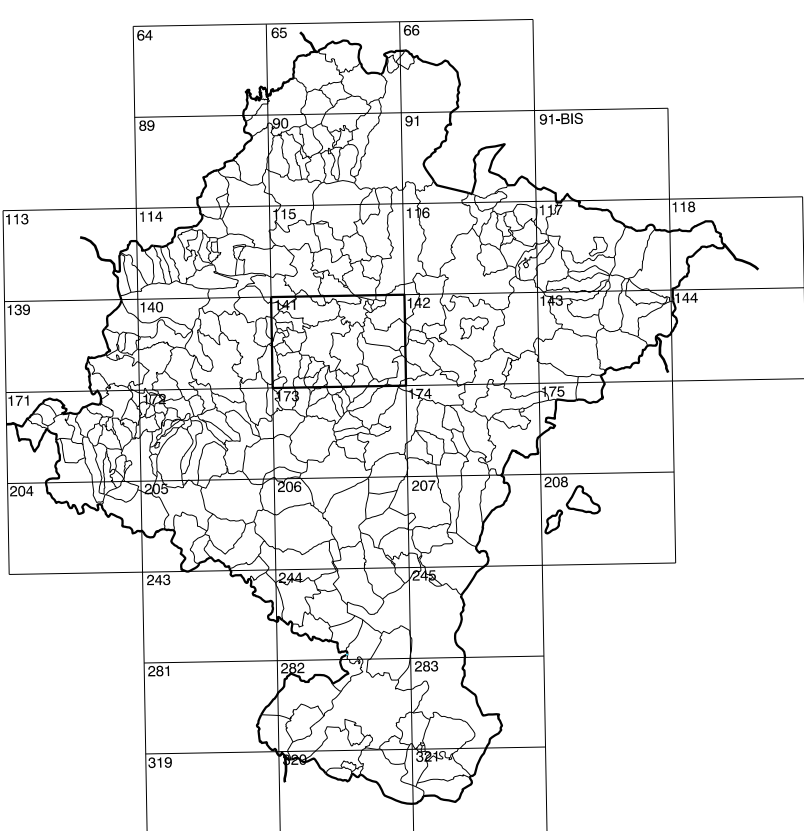
COMUNIDAD FORAL DE NAVARRA

141(4-7)	141(4-8)	142(4-1)
141(5-7)	141(5-8)	142(5-1)
141(6-7)	141(6-8)	142(6-1)

1:50.000	1:5.000	ELORZ
141	5-8	



GOBIERNO DE NAVARRA
DEPARTAMENTO DE OBRAS PUBLICAS
TRANSPORTES Y COMUNICACIONES
SERVICIO DE OBRAS PUBLICAS



DIVISION DEL TERRITORIO EN HOJAS 1:50.000

SIGNOS CONVENCIONALES

- Autopista-Autovía.
- Red de interés general.
- Red de interés de la Comunidad Foral.
- Red comarcal.
- Red local.
- Camino de Santiago.
- Camino pavimentado.
- Camino sin pavimentar.
- Senda-Cañada.
- Ferrocarril vía electrificada.
- Ferrocarril vía doble.
- Ferrocarril vía única.
- Línea eléctrica.
- Línea telefónica.
- Edificación-Edif. en ruinas.
- Toma metéorica-Apoyo de hombrón.
- Tapia-Alambrada-Valla.
- Vertice geodésico de 1er orden.
- Vertice geodésico de orden inferior-Topográfico.
- Señal de nivelación.
- Punto de apoyo.
- Gasoducto.
- Oroducto.
- Otras conducciones subterráneas.
- Limite de nación.
- Limite de comunidad autónoma.
- Limite de término municipal.
- Limite de concejo.
- Río.
- Arroyo o regata.
- Canal.
- Acequia-Vaguada-Barranco.
- Pozo-Balsa-Fuente-Piscina.
- Curvas de nivel-Curvas de depresión-Altitud.
- Desmonte o terrapién.
- Terreno abancado.
- Parcelario visto.

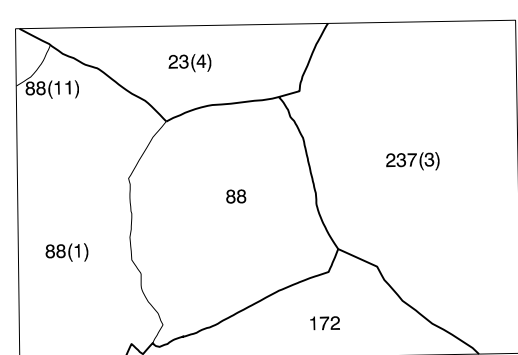
USOS DE SUELO

- | | | | |
|----|-----------------|----|------------------------|
| A | Arrozal | J | Jardín, Zona Verde |
| Cf | Conterras | L | Labor |
| Ep | Erial - Pastos | Mt | Matorral |
| Fd | Frondeasas | O | Olivar |
| Fr | Frutales | P | Pradera |
| He | Helechal | Pc | Piscoso - Improductivo |
| H | Huerta, Regadío | V | Viña |

DIVISION: 1:5.000 HOJA: 141 (5-8)

1	2	3	4	5	6	7	8
1							
2							
3							
4							
5							
6							
7							
8							

DIVISION ADMINISTRATIVA



COMUNIDAD FORAL DE NAVARRA

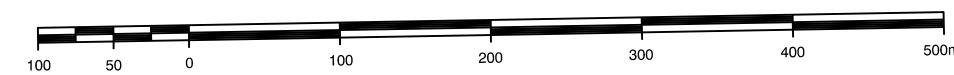
- 23 Aranguren
- 4 Labiano
- 88 Elorz
- 1 Elorz
- 11 Zubietta
- 172 Monreal
- 237 Unclis
- 3 Cemborain

INFORMACION COMPLEMENTARIA

FORMACION INICIAL	ACTUALIZACION
VUELO	VUELO
Fecha: JULIO 1994	Fecha: AGOSTO 1998
Escala: 1:20.000	Escala: 1:20.000
Realizado por: AZMUT, S.A.	Realizado por: AZMUT, S.A.
RESTITUCION	RESTITUCION
Fecha: DICIEMBRE 1995	Fecha: JUNIO 1999
Aparatos: BCS, P3, S20000	Aparatos: DAP, P3, S20000
Realizado por: T.C.S.A.	Realizado por: T.C.S.A.

MAPA TOPOGRAFICO DE NAVARRA

ESCALA 1:5.000



Equidistancia de las curvas de nivel 5 metros
Proyector: U.T.M. Elipsoide GRS80
Alturas referidas al nivel medio del mar en Alicante

Dirección y Control: Sección de Cartografía

INFRAESTRUCTURA GEODESICA Y TOPOGRAFICA

VERTICES Y SEÑALES NIVELACION	Coordenadas:			PUNTOS DE APOYO	Coordenadas:		
	X	Y	Z		X	Y	Z
AMBERA	619.613,104	4.732.343,790	741,100	7	617.720,853	4.731.942,318	477,812

141 (5-8)

HOJA 141 (5-8)