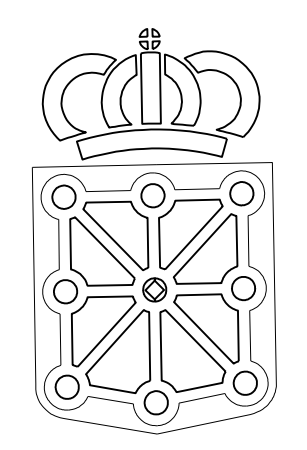


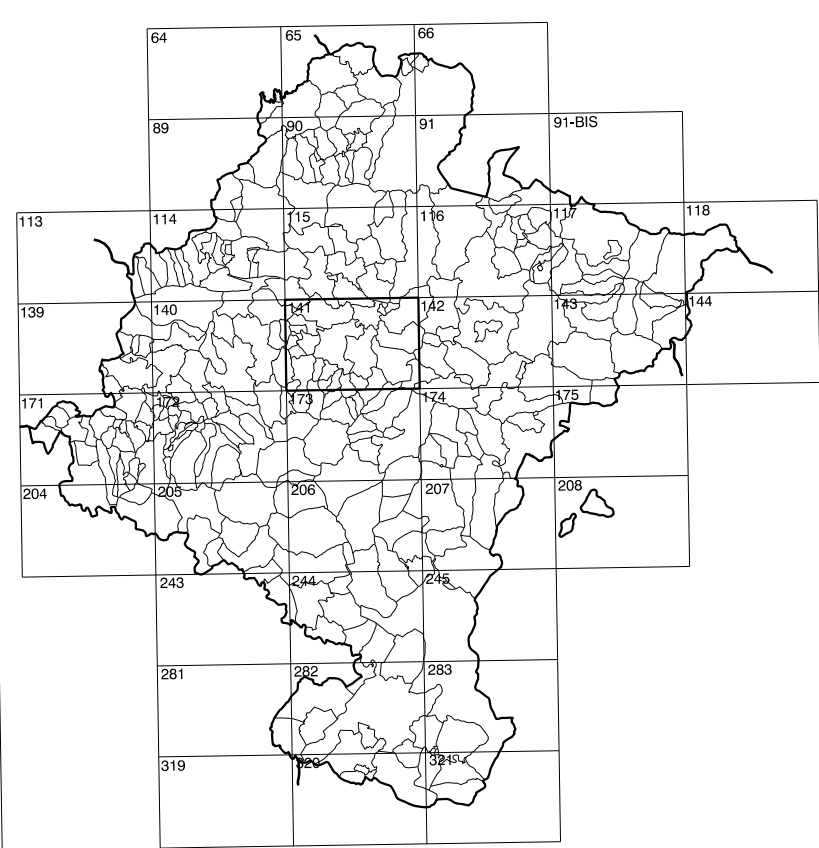
141(5-4)	141(5-5)	141(5-6)
141(6-4)	141(6-5)	141(6-6)
141(7-4)	141(7-5)	141(7-6)

COMUNIDAD FORAL DE NAVARRA

1:50.000	1:5.000	SUBIZA
141	6-5	



GOBIERNO DE NAVARRA
 DEPARTAMENTO DE OBRAS PUBLICAS
 TRANSPORTES Y COMUNICACIONES
 SERVICIO DE OBRAS PUBLICAS



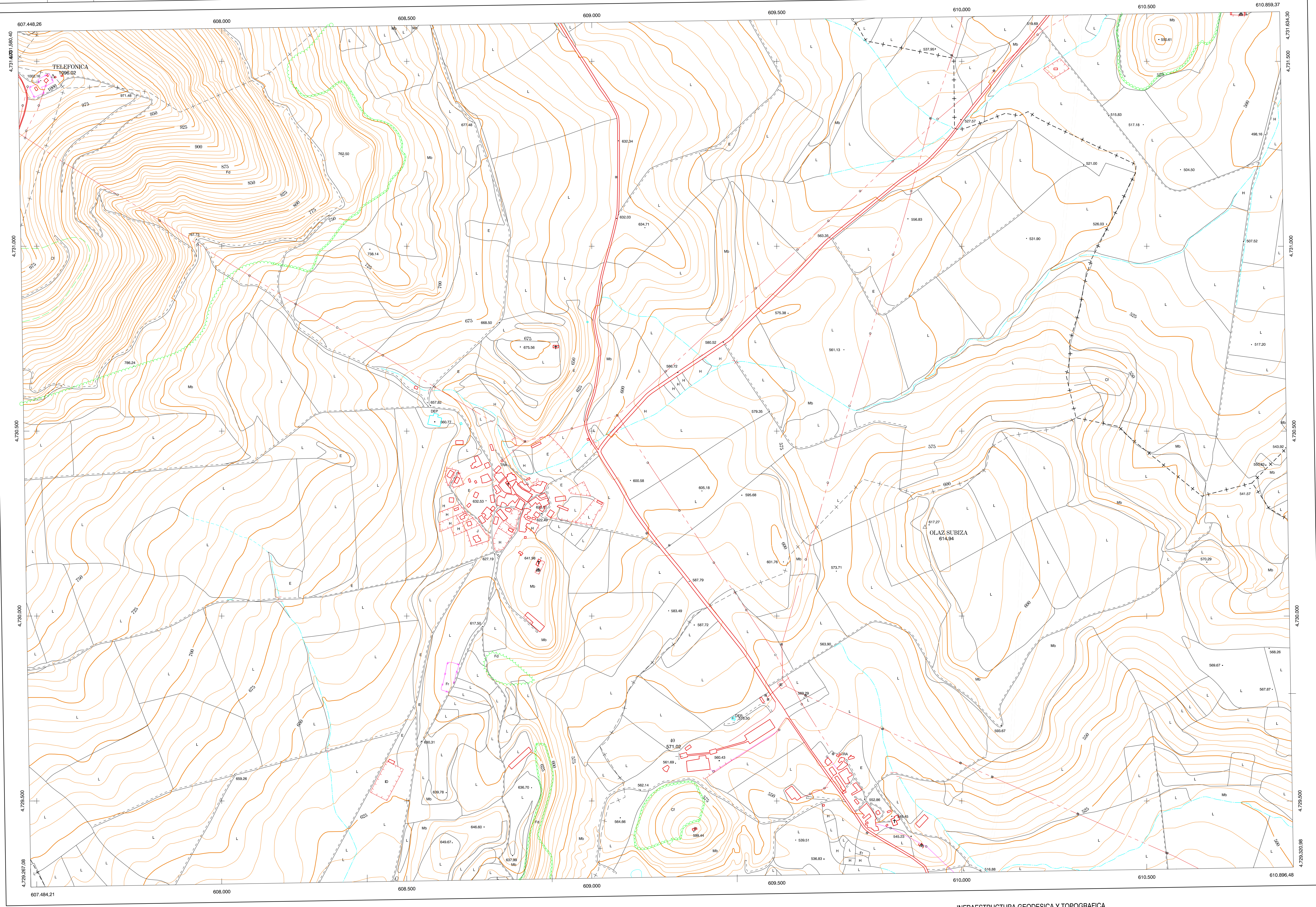
DIVISION DEL TERRITORIO EN HOJAS 1:50.000

SIGNOS CONVENCIONALES

- Autopista-Autovía.
- Red de interés general.
- Red de interés de la Comunidad Foral.
- Red comarcal.
- Red local.
- Camino pavimentado.
- Camino sin pavimentar.
- Senda-Cañada.
- Ferrocami vía electrificada.
- Ferrocami vía doble.
- Ferrocami vía única.
- Línea eléctrica.
- Línea telefónica.
- Edificación-Edif. en ruinas.
- Torre metálica-Apoyo de hormigón.
- Tapia-Alambrada-Valla.
- Vértice geodésico de 1º orden.
- Vértice geodésico de orden inferior-Topográfico.
- Señal de nivelación.
- Punto de apoyo.
- Gasoducto.
- Oleoducto.
- Otras conducciones subterráneas.
- Límite de nación.
- Límite de comunidad autónoma.
- Límite de término municipal.
- Límite de concejo.
- Río.
- Arroyo o regata.
- Canal.
- Acequia-Vaguada-Barranco.
- Pozo-Balsa-Fuente-Piscina.
- Curvas de nivel-Curvas de depresión-Altitud.
- Desmonte o terraplén.
- Terreno abancartado.
- Parcelario visto.

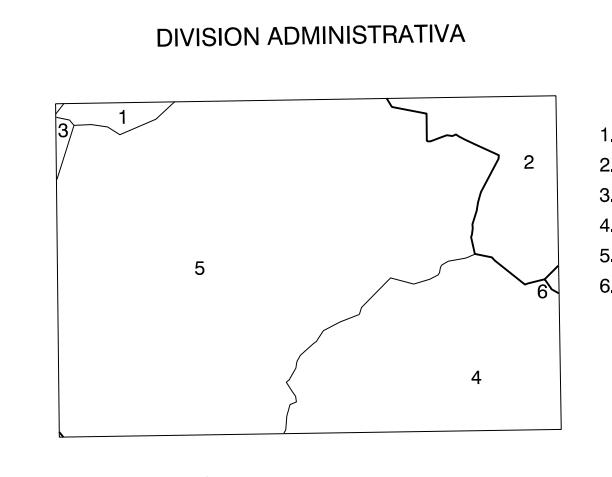
USOS DE SUELO

- Cj Coniferas
- E Erial
- Fd Frondosas
- Fr Frutales
- He Heliocual
- H4 Huerta-Riego
- L Labor-Secano
- Ma Monte alto
- Mb Monte bajo
- O Olivar
- P Pastos-Pradera
- V Viña
- J Jardín



DIVISION: 1:5.000 HOJA: 141 (6-5)

1	2	3	4	5	6	7	8
1							
2							
3							
4							
5							
6							
7							
8							

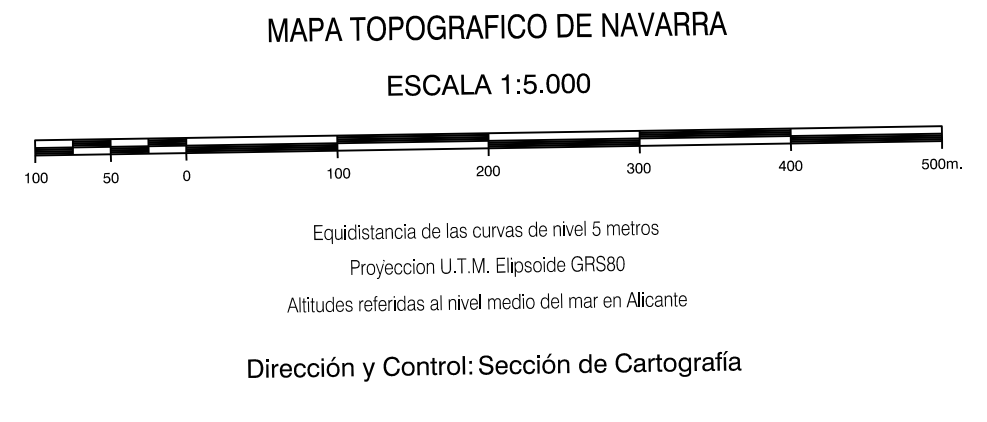


- 1- Arlequí (Galar)
- 2- Berlan
- 3- Cizur
- 4- Olaz-Subiza (Galar)
- 5- Subiza (Galar)
- 6- Tiebas (Tiebas)

INFORMACION COMPLEMENTARIA

VUELO
 Escala: 1/200.000
 Fecha: JULIO-1.994
 Empresa: AZMUT S.A.

RESTITUCION
 Instrumento: SD2000, P3 Y DIAP
 Fecha: DICIEMBRE 1.995
 Empresa: TRABAJOS CATASTRALES S.A.



INFRAESTRUCTURA GEODESICA Y TOPOGRAFICA

VERTICES Y SEÑALES NIVELACION	Coordenadas:			PUNTOS DE APOYO	Coordenadas:		
	X	Y	Z		X	Y	Z
TELEFONICA	607.543.878	4.731.459.596	1.096.020	40	609.236.264	4.729.620.380	571.021
OLAZ SUBIZA	609.900.228	4.730.241.307	614.940				

