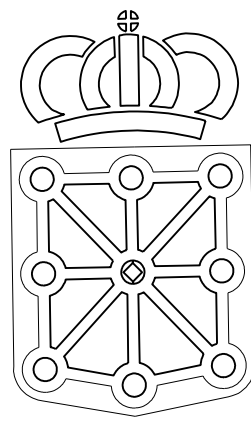


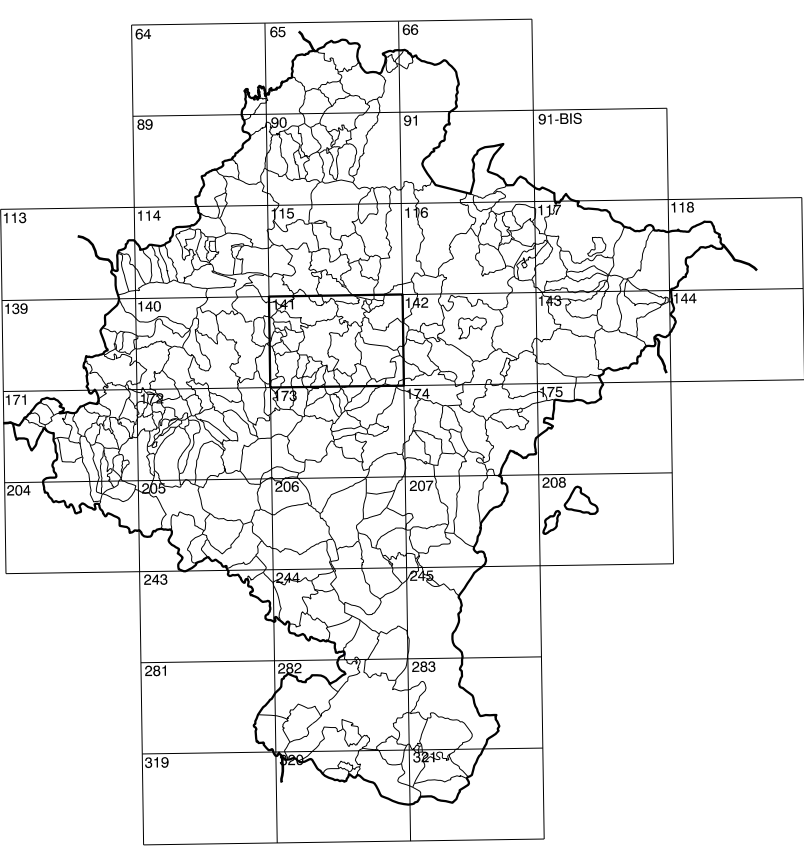
# COMUNIDAD FORAL DE NAVARRA

141(6-2)	141(6-3)	141(6-4)
141(7-2)	141(7-3)	141(7-4)
141(8-2)	141(8-3)	141(8-4)

1:50.000	1:5.000	MURUZABAL
141	7-3	



**GOBIERNO DE NAVARRA**  
 DEPARTAMENTO DE OBRAS PÚBLICAS  
 TRANSPORTES Y COMUNICACIONES  
 SERVICIO DE OBRAS PÚBLICAS



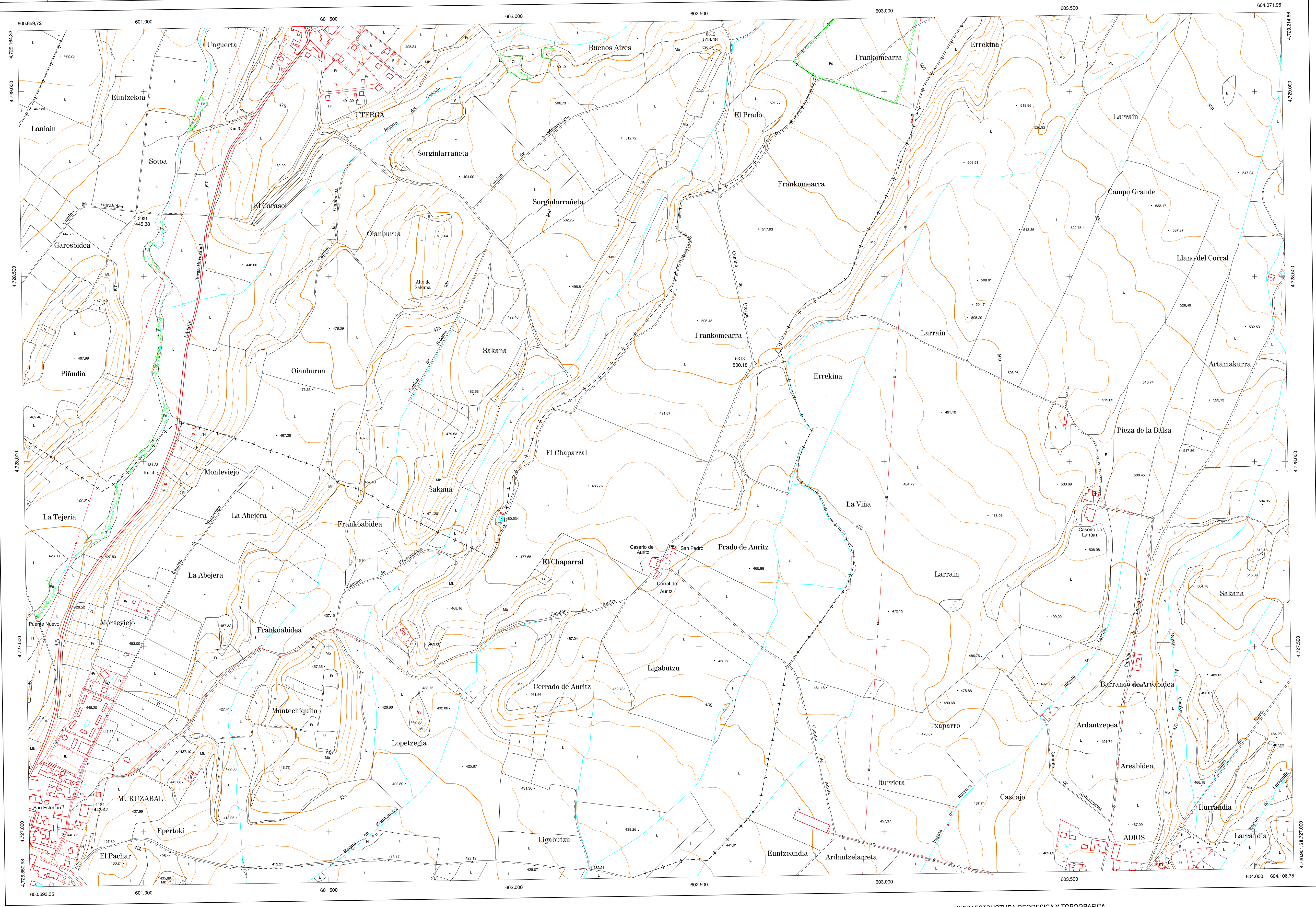
DIVISION DEL TERRITORIO EN HOJAS 1:50.000

**SIGNOS CONVENCIONALES**

- Autopista, Autovía.
- Red de interés general.
- Red de interés de la Comunidad Foral.
- Red comarcal.
- Red local.
- Camino pavimentado.
- Camino sin pavimentar.
- Senda-Cañada.
- Ferrocaril vía electrificada.
- Ferrocaril vía doble.
- Ferrocaril vía única.
- Línea eléctrica.
- Línea telefónica.
- Edificación, Edif. en ruinas.
- Torre metálica-Apoyo de hormigón.
- Tapia-Alambrada-Valia.
- Vértice geodésico de 1er orden.
- Vértice geodésico de orden inferior-Topográfico.
- Señal de nivelación.
- Punto de apoyo.
- Gasoducto.
- Oleoducto.
- Otras conducciones subterráneas.
- Límite de nación.
- Límite de comunidad autónoma.
- Límite de término municipal.
- Límite de concejo.
- Río.
- Arroyo o regata.
- Canal.
- Acequia-Vaguada-Barranco.
- Pozo-Balsa-Fuente-Piscina.
- Curvas de nivel-Curvas de depresión-Altitud.
- Desmonte o terraplén.
- Parcelario vial.

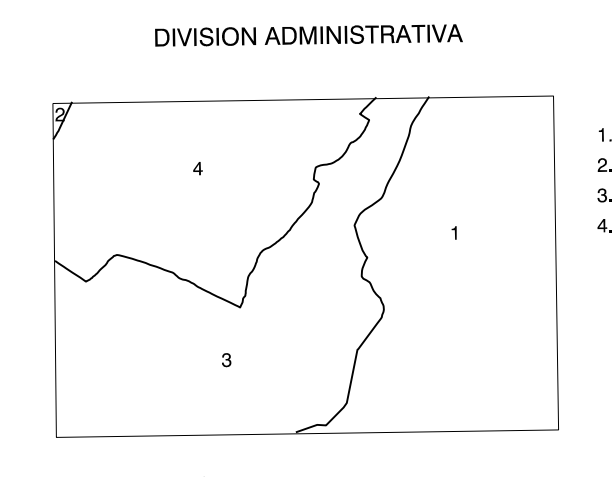
**USOS DE SUELO**

- Cf Casillas
- E Erial
- Fd Frondosas
- Fr Frutales
- He Helicel
- H Huerta-Regadío
- L Labor-Secano
- Ma Monte alto
- Mb Monte bajo
- O Olivar
- P Pastos-Pradera
- V Viña
- J Jardín



DIVISION: 1:5.000 HOJA: 141 (7-3)

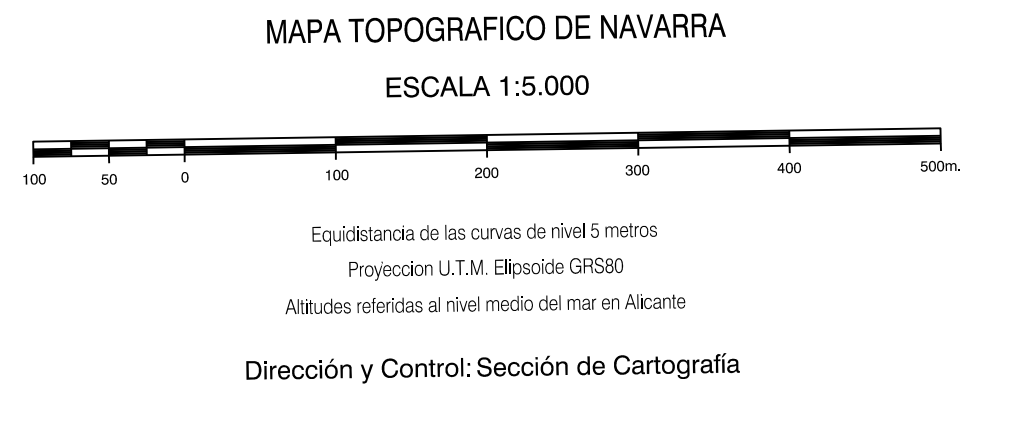
1	2	3	4	5	6	7	8
1							
2							
3							
4							
5							
6							
7							
8							



**INFORMACION COMPLEMENTARIA**

**VUELO**  
 Escala: 1/20.000  
 Fecha: JULIO-1.994  
 Empresa: AZIMUT S.A.

**RESTITUCION**  
 Instrumento: SD2000, P3 Y DIAP  
 Fecha: DICIEMBRE-1.995  
 Empresa: TRABAJOS CATASTRALES S.A.



**INFRAESTRUCTURA GEODÉSICA Y TOPOGRÁFICA**

VERTICES Y SEÑALES NIVELACION	Coordenadas:			PUNTOS DE APOYO	Coordenadas:		
	X	Y	Z		X	Y	Z
				3931	600.976.672	4.728.674.753	445.380
				4181	600.849.939	4.727.070.998	443.371
				6312	602.962.368	4.729.164.038	513.483
				6313	602.644.131	4.728.260.698	500.185

