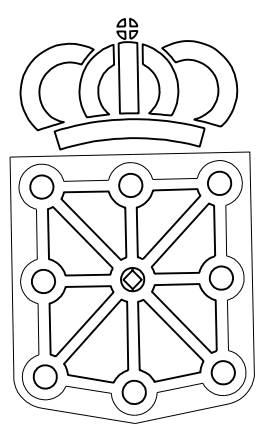


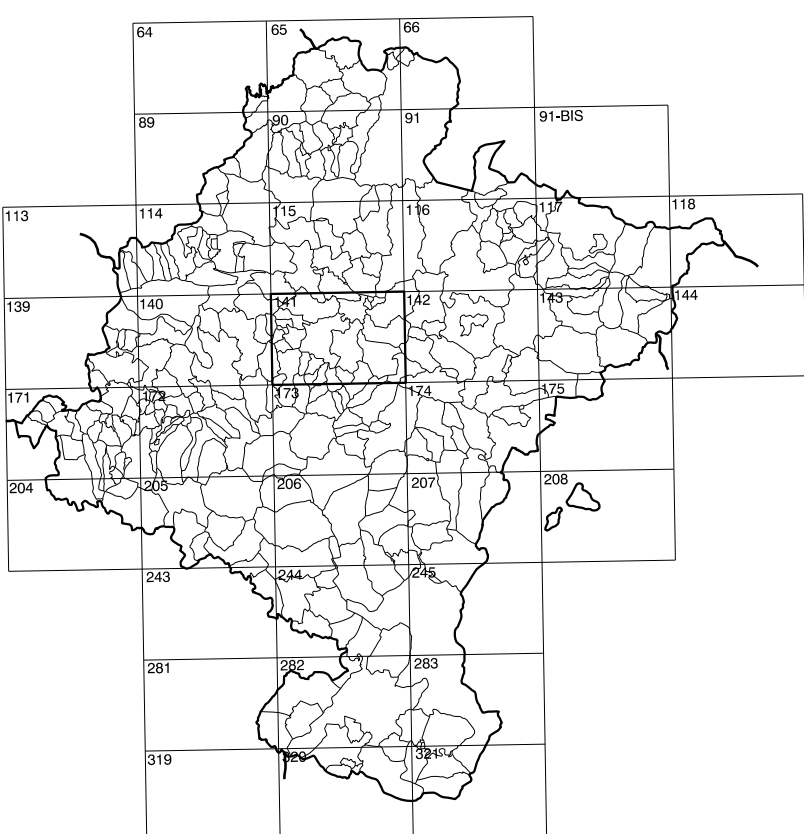
# COMUNIDAD FORAL DE NAVARRA

141(6-6)	141(6-7)	141(6-8)
141(7-6)	141(7-7)	141(7-8)
141(8-6)	141(8-7)	141(8-8)

1:50.000	1:5.000	GUERENDIAIN
141	7-7	



**GOBIERNO DE NAVARRA**  
DEPARTAMENTO DE OBRAS PUBLICAS  
TRANSPORTES Y COMUNICACIONES  
SERVICIO DE OBRAS PUBLICAS



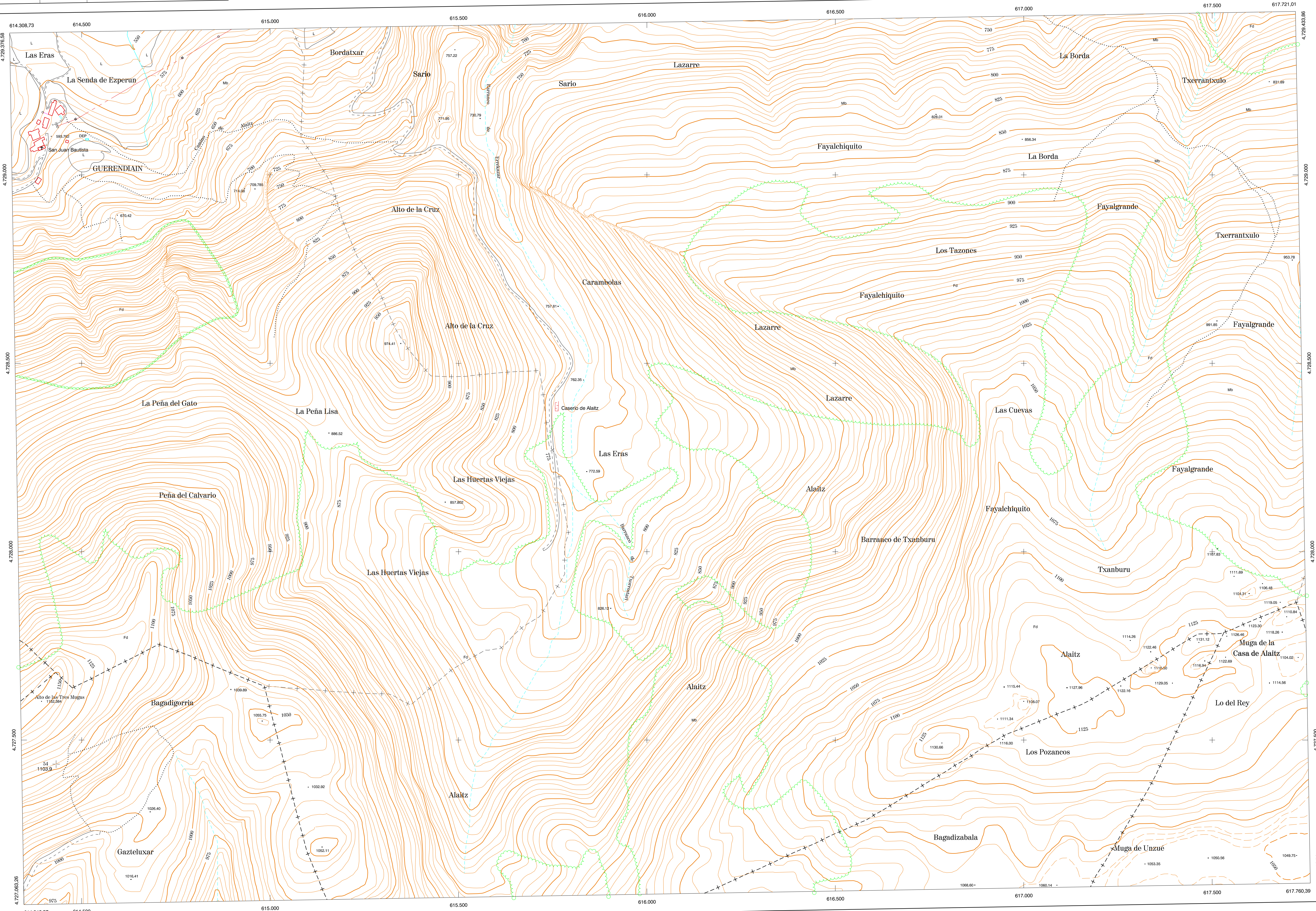
DIVISION DEL TERRITORIO EN HOJAS 1:50.000

### SIGNOS CONVENCIONALES

- Autopista-Autovía.
- Red de interés general.
- Red de interés de la Comunidad Foral.
- Red comercial.
- Red local.
- Camino pavimentado.
- Camino sin pavimentar.
- Senda-Cañada.
- Ferrocarril vía electrificada.
- Ferrocarril vía doble.
- Ferrocarril vía única.
- Línea eléctrica.
- Línea telefónica.
- Edificación-Edif. en ruinas.
- Torre metálica-Apoyo de hormigón.
- Tagla-Alambrada-Valla.
- Vertice geodésico de 1<sup>er</sup> orden.
- Vertice geodésico de orden inferior-Topográfico.
- Señal de nivelación.
- Punto de apoyo.
- Gasoducto.
- Oleoducto.
- Otras conducciones subterráneas.
- Limite de nación.
- Limite de comunidad autónoma.
- Limite de término municipal.
- Limite de concejo.
- Río.
- Arroyo o regata.
- Canal.
- Acequia-Vaguada-Barranco.
- Pozo-Balsa-Fuente-Piscina.
- Curvas de nivel-Curvas de depresión-Altitud.
- Desmonte o terraplén.
- Terreno abancaldado.
- Parcelario visto.

### USOS DE SUELO

- Cf Coníferas
- E Erial
- Fd Frondosas
- Fr Frutales
- He Hielo/al
- H Huerta-Regadío
- L Labor-Secano
- Ma Monte alto
- Mb Monte bajo
- O Olivar
- P Pastos-Pradera
- V Vía
- J Jardín



HOJA 141 (7-7)

DIVISION: 1:5.000 HOJA: 141 (7-7)

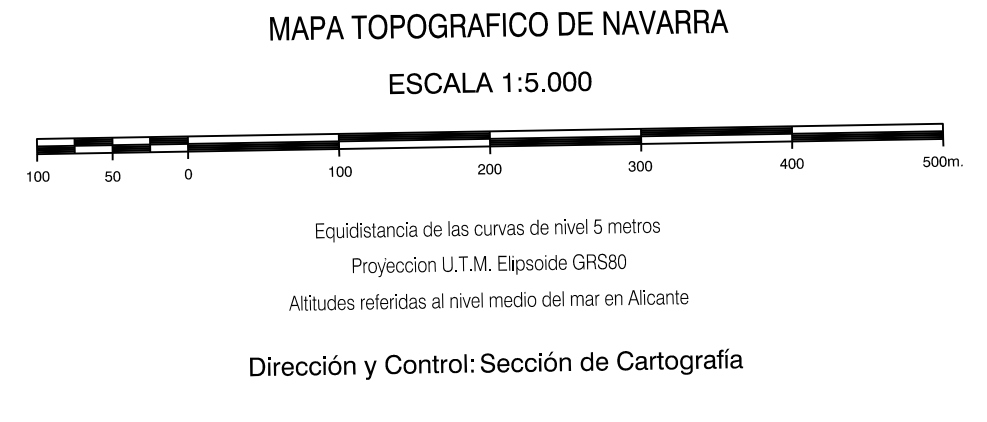
1	2	3	4	5	6	7	8



**INFORMACION COMPLEMENTARIA**

**VUELO**  
Escala: 1/20.000  
Fecha: JULIO-1994  
Empresa: AZIMUT S.A.

**RESTITUCION**  
Instrumento: SD2000, P3 Y DIAP  
Fecha: DICIEMBRE-1995  
Empresa: TRABAJOS CATASTRALES S.A.



**INFRAESTRUCTURA GEODESICA Y TOPOGRAFICA**

VERTICES Y SEÑALES NIVELACION	Coordenadas:			PUNTOS DE APOYO	Coordenadas:		
	X	Y	Z		X	Y	Z
				54	614.432.690	4.727.436.029	1.103.931

141 (7-7)

