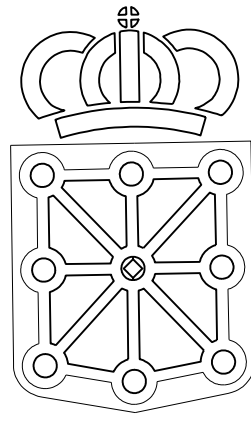


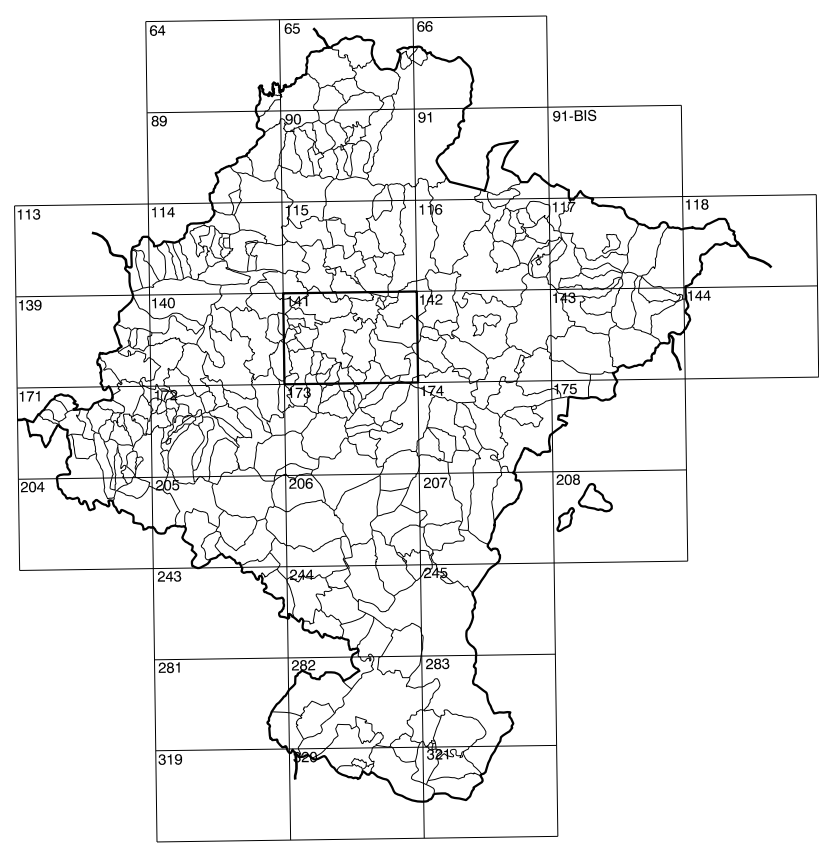
# COMUNIDAD FORAL DE NAVARRA

140(7-8)	141(7-1)	141(7-2)
140(8-8)	141(8-1)	141(8-2)
172(1-8)	173(1-1)	173(1-2)

1:50.000	1:5.000	UNEA
141	8-1	



**GOBIERNO DE NAVARRA**  
 DEPARTAMENTO DE OBRAS PUBLICAS  
 TRANSPORTES Y COMUNICACIONES  
 SERVICIO DE OBRAS PUBLICAS



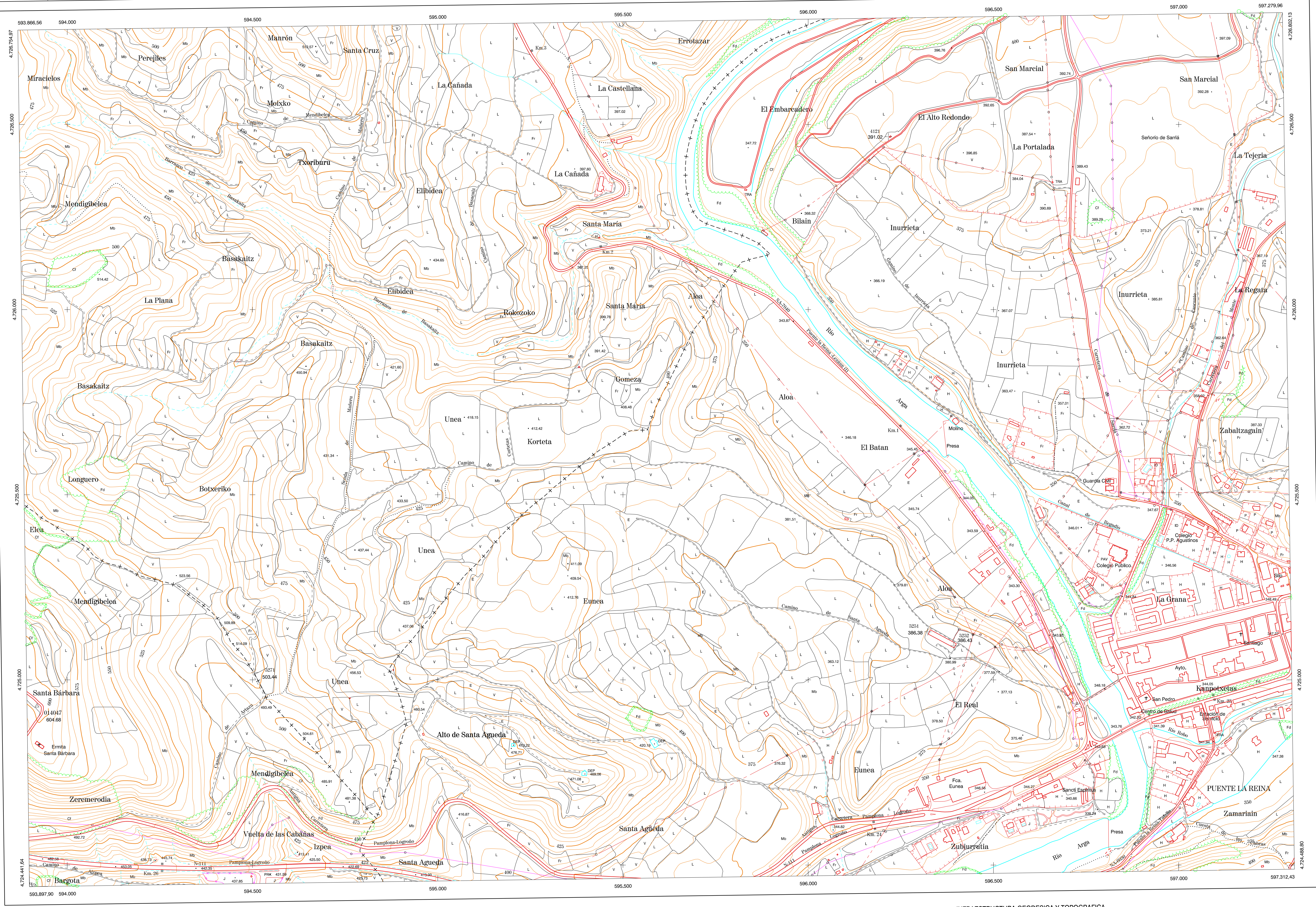
DIVISION DEL TERRITORIO EN HOJAS 1:50.000

**SIGNOS CONVENCIONALES**

- Autopista-Autovía.
- Red de interés general.
- Red de interés de la Comunidad Foral.
- Red comarcal.
- Red local.
- Camino pavimentado.
- Camino sin pavimentar.
- Senda-Cañada.
- Ferrocarril vía electrificada.
- Ferrocarril vía doble.
- Ferrocarril vía única.
- Línea eléctrica.
- Línea telefónica.
- Edificación-Edif. en ruinas.
- Torre metálica-Apoyo de hormigón.
- Tapia-Alambrada-Valla.
- Vértice geodésico de 1º orden.
- Vértice geodésico de orden inferior-Topográfico.
- Señal de nivelación.
- Punto de apoyo.
- Gasoducto.
- Oleoducto.
- Otras conducciones subterráneas.
- Límite de nación.
- Límite de comunidad autónoma.
- Límite de término municipal.
- Límite de concejo.
- Río.
- Arroyo o regata.
- Canal.
- Acequia-Vaguada-Barranco.
- Pozo-Balsa-Fuente-Piscina.
- Curvas de nivel-Curvas de depresión-Albuid.
- Desmonte o terraplén.
- Terreno abancaldado.
- Parcelario visto.

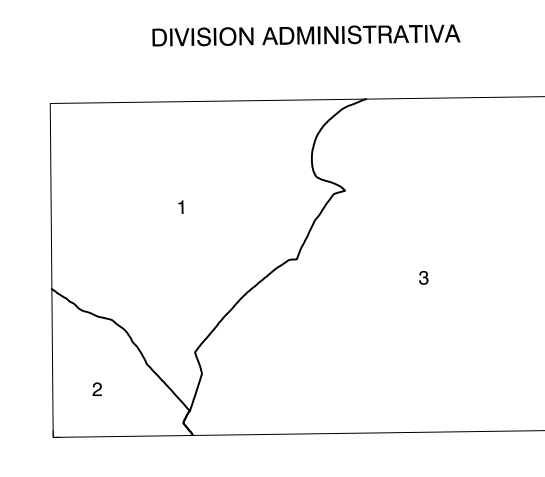
**USOS DE SUELO**

- Cf Coníferas
- E Enal
- Fd Frondosas
- Fr Frutales
- Hh Hlechal
- Hr Huerta-Regadío
- L Labor-Secano
- Ma Monte alto
- Mb Monte bajo
- O Olivar
- P Pastos-Pradera
- V Viña
- J Jardín



DIVISION: 1:5.000 HOJA: 141 (8-1)

1	2	3	4	5	6	7	8
1							
2							
3							
4							
5							
6							
7							
8							



- 1- Artizu
- 2- Mañeru
- 3- Puente la Reina

**INFORMACION COMPLEMENTARIA**

**VUELO**  
 Escala: 1/20.000  
 Fecha: AGOSTO-1993  
 Empresa: AZIMUT S.A.

**RESTITUCION**  
 Instrumento: S02000, P3 Y DIAP  
 Fecha: DICIEMBRE-1995  
 Empresa: TRABAJOS CATASTRALES S.A.

**MAPA TOPOGRAFICO DE NAVARRA**  
 ESCALA 1:5.000

Equidistancia de las curvas de nivel 5 metros  
 Proyección U.T.M. Elipsoide GRS80  
 Altitudes referidas al nivel medio del mar en Alicante

Dirección y Control: Sección de Cartografía

**INFRAESTRUCTURA GEODESICA Y TOPOGRAFICA**

VERTICES Y SEÑALES NIVELACION	Coordenadas:			PUNTOS DE APOYO	Coordenadas:		
	X	Y	Z		X	Y	Z
014047	593.918.086	4.724.930.802	604.680	4121	596.216.692	4.726.466.758	391.020
				5251	596.323.272	4.725.129.723	386.390
				5271	594.506.764	4.725.019.635	503.440

