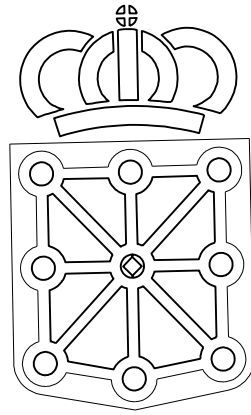


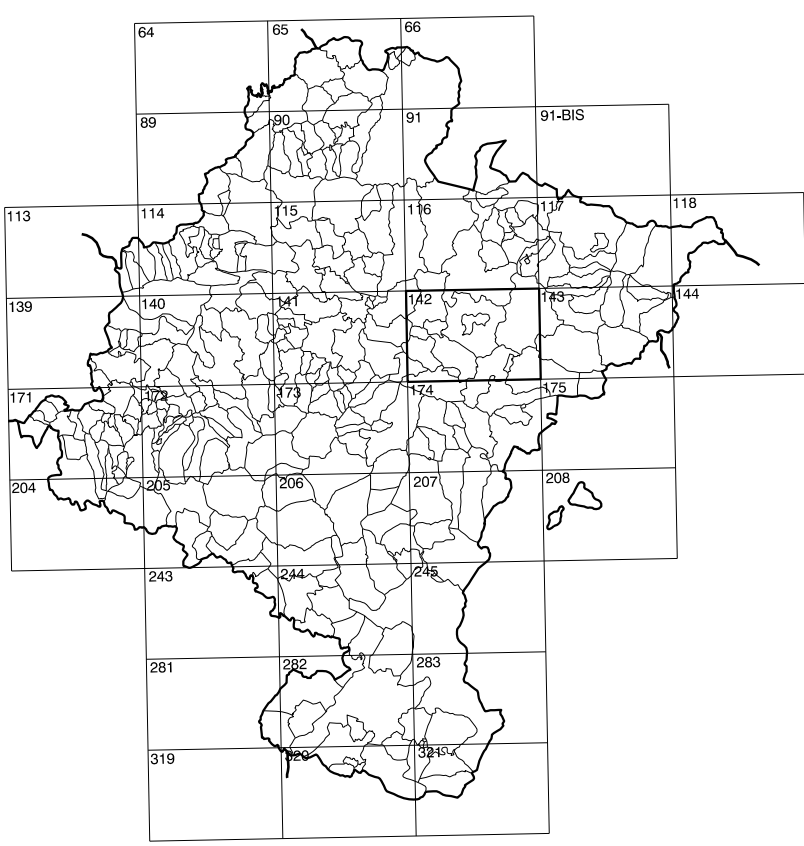
116(8-2)	116(8-3)	116(8-4)
142(1-2)	142(1-3)	142(1-4)
142(2-2)	142(2-3)	142(2-4)

# COMUNIDAD FORAL DE NAVARRA

1:50.000	1:5.000	IZQUIETA
142	1-3	



**GOBIERNO DE NAVARRA**  
DEPARTAMENTO DE OBRAS PUBLICAS  
TRANSPORTES Y COMUNICACIONES  
SERVICIO DE OBRAS PUBLICAS



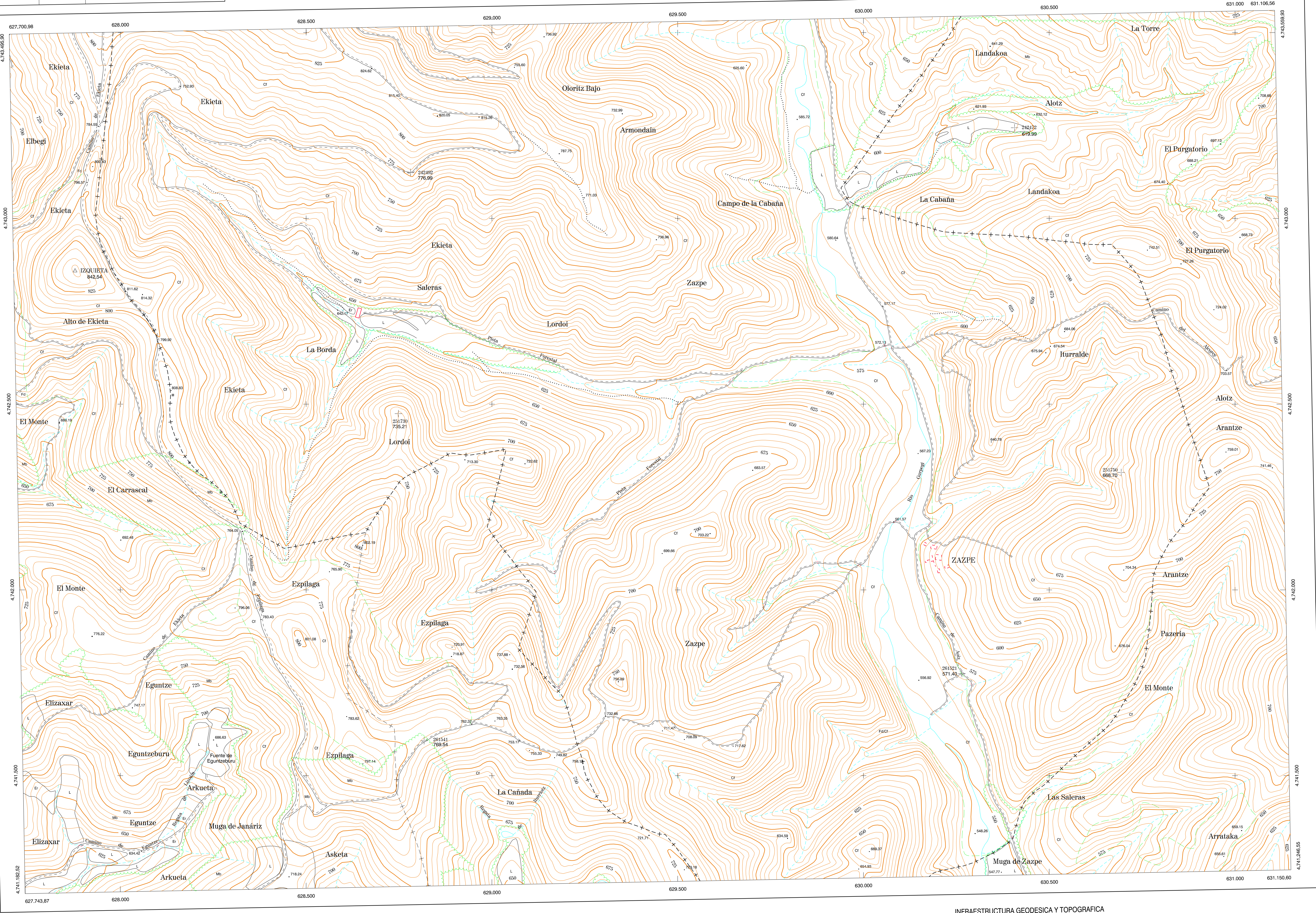
DIVISION DEL TERRITORIO EN HOJAS 1:50.000

**SIGNOS CONVENCIONALES**

- Autopista-Autovía.
- Red de interés general.
- Red de interés de la Comunidad Foral.
- Red comarcal.
- Red local.
- Camino pavimentado.
- Camino sin pavimentar.
- Senda-Cañada.
- Ferrocarril vía electrificada.
- Ferrocarril vía doble.
- Ferrocarril vía única.
- Línea eléctrica.
- Línea telefónica.
- Edificación, Edif. en ruinas.
- Torre metálica-Apoyo de hormigón.
- Tapia-Alambrada-Valla.
- Vertice geodésico de 1º orden.
- Vertice geodésico de orden inferior-Topográfico.
- Señal de nivelación.
- Punto de apoyo.
- Gasoducto.
- Oleoducto.
- Otras conducciones subterráneas.
- Limite de nación.
- Limite de comunidad autónoma.
- Limite de término municipal.
- Limite de concejo.
- Río.
- Arroyo o regata.
- Canal.
- Acequia-Yaguada-Barranco.
- Pozo-Balsa-Fuente-Piscina.
- Curvas de nivel-Curvas de depresión-Altitud.
- Desmonte o terrapién.
- Terreno abancaldado.
- Parcelario visto.

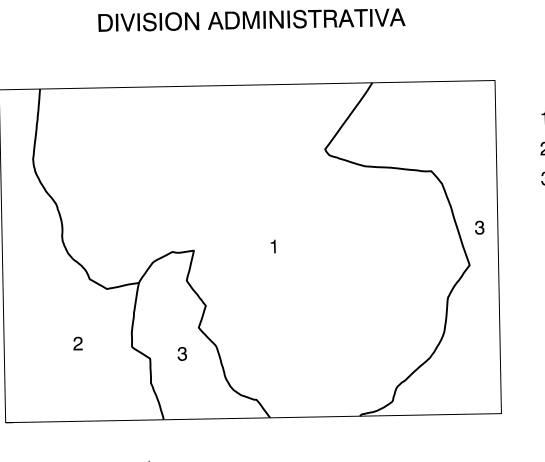
**USOS DE SUELO**

- Cf Conterras
- E Erial
- Fd Frondosas
- Fr Frutales
- He Huelchal
- H Huerta-Riegado
- L Labor-Secano
- Ma Monte alto
- Mb Monte bajo
- O Olivar
- P Prados-Pradera
- V Vía
- J Jardín



DIVISION: 1:5.000 HOJA: 142 (1-3)

1	2	3	4	5	6	7	8
1	2	3	4	5	6	7	8

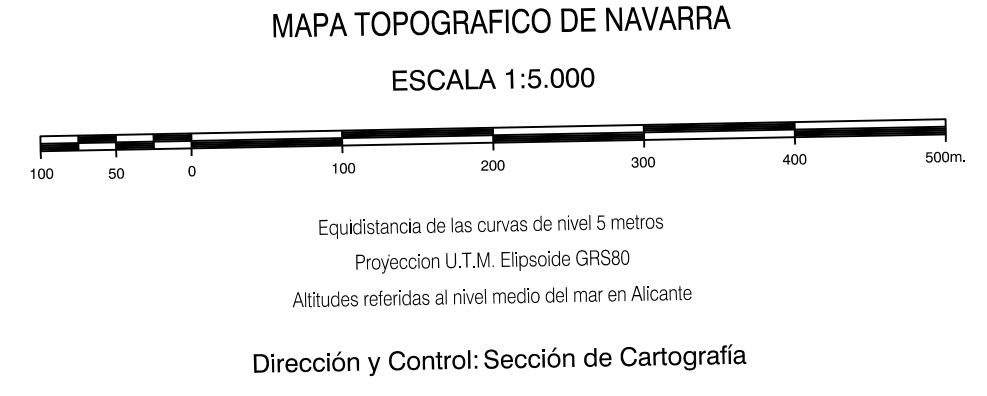


- 1.- Arce
- 2.- Lizolaín
- 3.- Lónguida

**INFORMACION COMPLEMENTARIA**

**VUELO**  
Escala: 1:20.000  
Fecha: AGOSTO-1.996  
Empresa: ADMUT S.A.

**RESTITUCION**  
Instrumento: BC3, P3 Y SD2000  
Fecha: FEBRERO-1.997  
Empresa: TRABAJOS CATASTRALES S.A.



**INFRAESTRUCTURA GEODESICA Y TOPOGRAFICA**

VERTICES Y SEÑALES NIVELACION	Coordenadas:			PUNTOS DE APOYO	Coordenadas:		
	X	Y	Z		X	Y	Z
IZQUIETA	627.877.961	4.742.859.825	842.545	242472	630.407.072	4.743.243.804	619.993
				251730	628.748.881	4.742.474.253	735.207
				281521	630.265.398	4.741.774.756	571.400
				261541	628.818.008	4.741.593.859	789.543

