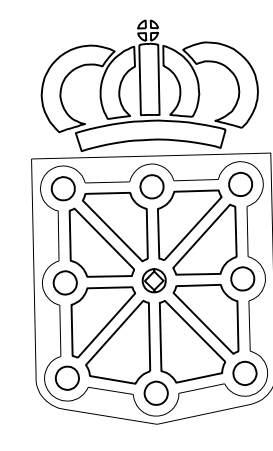


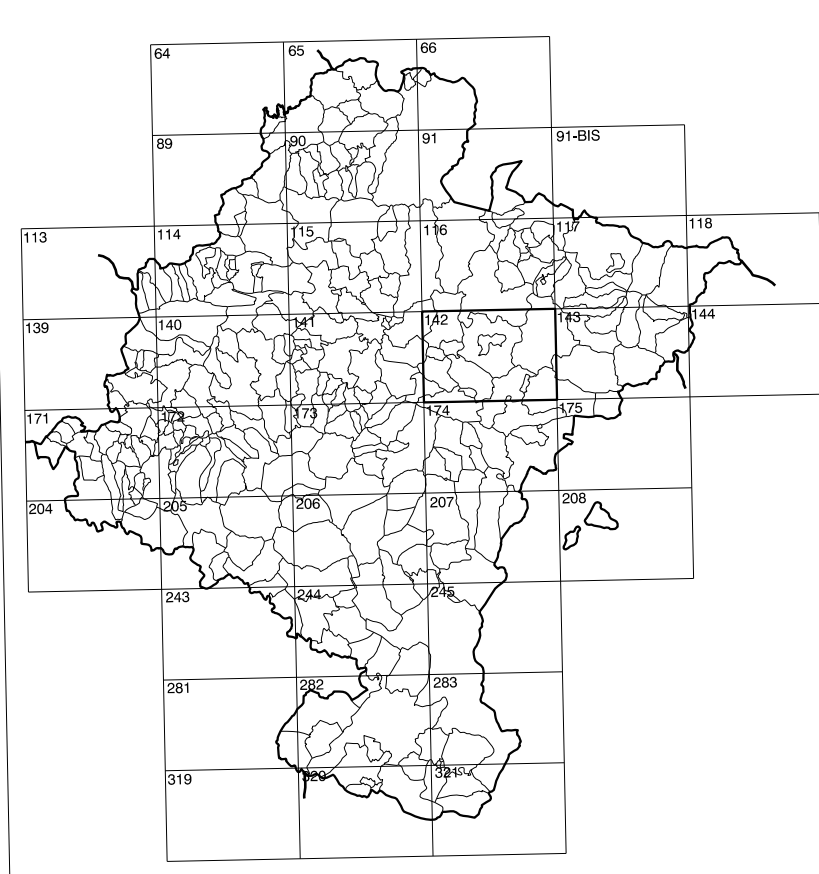
116(8-5)	116(8-6)	116(8-7)
142(1-5)	142(1-6)	142(1-7)
142(2-5)	142(2-6)	142(2-7)

# COMUNIDAD FORAL DE NAVARRA

1:50.000	1:5.000	MENDIGAIÑA
142	1-6	



**GOBIERNO DE NAVARRA**  
 DEPARTAMENTO DE OBRAS PUBLICAS  
 TRANSPORTES Y COMUNICACIONES  
 SERVICIO DE OBRAS PUBLICAS



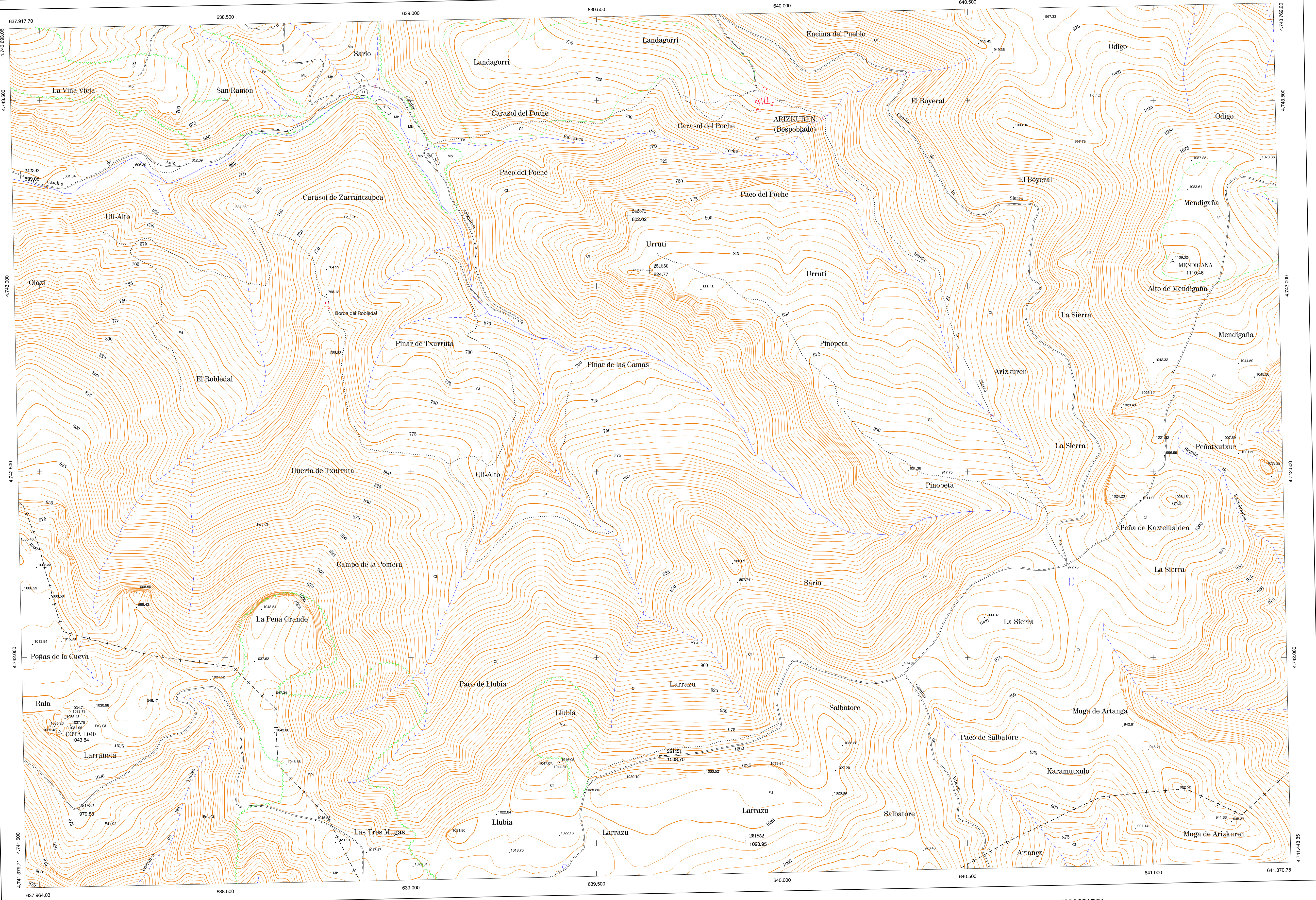
DIVISION DEL TERRITORIO EN HOJAS 1:50.000

**SIGNOS CONVENCIONALES**

- Autopista-Autovía.
- Red de interés general.
- Red de interés de la Comunidad Foral.
- Red comarcal.
- Red local.
- Camino pavimentado.
- Camino sin pavimentar.
- Senda-Cañada.
- Ferrocarril vía electrificada.
- Ferrocarril vía doble.
- Ferrocarril vía única.
- Línea eléctrica.
- Línea telefónica.
- Edificación, Edif. en ruinas.
- Torre metélica-Apoyo de hormigón.
- Tapia-Alambrada-Valla.
- Vértice geodésico de 1er orden.
- Vértice geodésico de orden inferior-Topográfico.
- Señal de nivelación.
- Punto de apoyo.
- Gasoducto.
- Oleoducto.
- Otras conducciones subterráneas.
- Limite de nación.
- Limite de comunidad autónoma.
- Limite de término municipal.
- Limite de concejo.
- Río.
- Arroyo o regata.
- Canal.
- Acequia-Vaguada-Barranco.
- Pozo-Balsa-Fuente-Piscina.
- Curvas de nivel-Curvas de depresión. Altitud.
- Desmonte o terraplén.
- Terreno abancalado.
- Parcelario visto.

**USOS DE SUELO**

- Ci Coníferas
- E Erial
- Fu Frondosas
- Fr Frutales
- He Helchal
- H Huerta-Pegadío
- L Labor-Secano
- Ma Monte alto
- Mb Monte bajo
- O Olivar
- P Pajales-Pradera
- V Vía
- J Jardín



DIVISION: 1:5.000 HOJA: 142 (1-6)

1	2	3	4	5	6	7	8

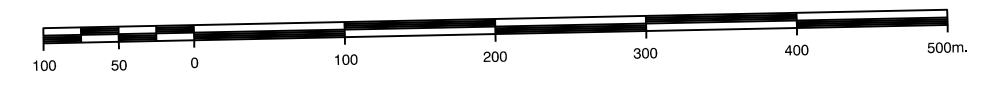


**INFORMACION COMPLEMENTARIA**

**VUELO**  
 Escala: 1:20.000  
 Fecha: Agosto-1.996  
 Empresa: AZIMUT S.A.

**RESTITUCION**  
 Instrumento: BC3, P3 y SD2000  
 Fecha: Febrero-1.997  
 Empresa: TRABAJOS CATASTRALES S.A.

**MAPA TOPOGRAFICO DE NAVARRA**  
 ESCALA 1:5.000



Equidistancia de las curvas de nivel 5 metros  
 Proyeccion: U.T.M. Elipsoide: GRS90  
 Alturas referidas al nivel medio del mar en Alacant

**INFRAESTRUCTURA GEODESICA Y TOPOGRAFICA**

VERTICES Y SEÑALES NIVELACION	Coordenadas:			PUNTOS DE APOYO	Coordenadas:		
	X	Y	Z		X	Y	Z
COTA 1.040	638.053.757	4.741.708.857	1.043.846	242372	639.584.762	4.743.190.401	802.017
MENDIGAIÑA	641.591.705	4.743.066.567	1.110.469	242392	637.949.027	4.743.299.154	599.075
				251832	638.096.399	4.741.589.338	979.832
				251850	639.643.353	4.743.042.254	624.774
				251852	639.901.299	4.741.508.013	1.020.947
				261421	639.679.725	4.741.735.996	1.008.699