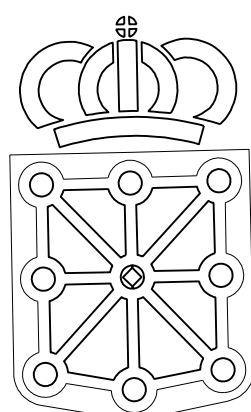


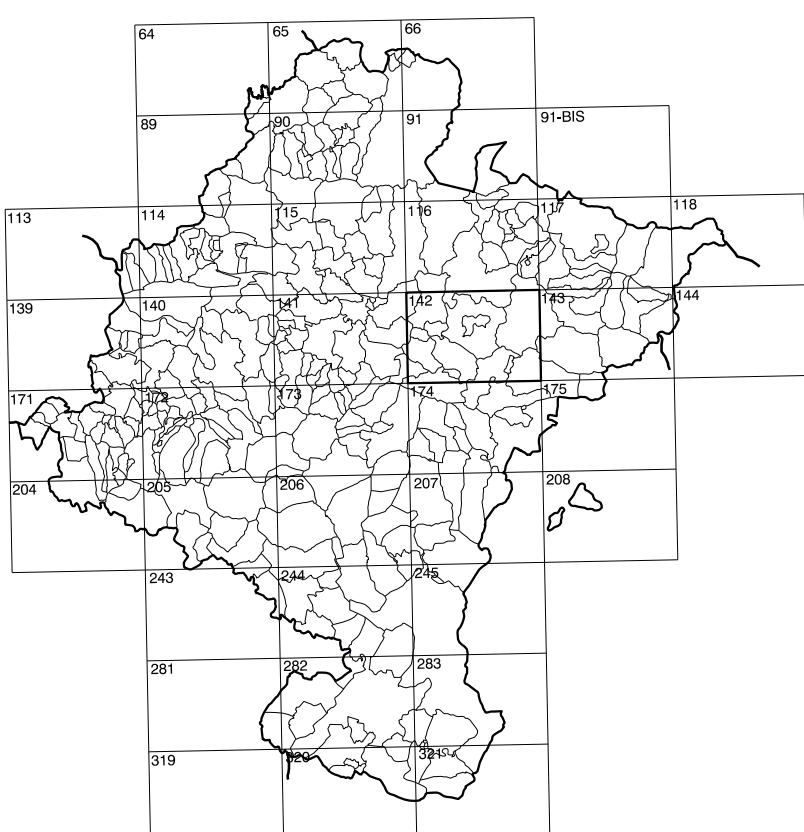
COMUNIDAD FORAL DE NAVARRA

142(1-3)	142(1-4)	142(1-5)
142(2-3)	142(2-4)	142(2-5)
142(3-3)	142(3-4)	142(3-5)

1:50.000	1:5.000	ITOIZ
142	2-4	



GOBIERNO DE NAVARRA
DEPARTAMENTO DE OBRAS PUBLICAS
TRANSPORTES Y COMUNICACIONES
SERVICIO DE OBRAS PUBLICAS



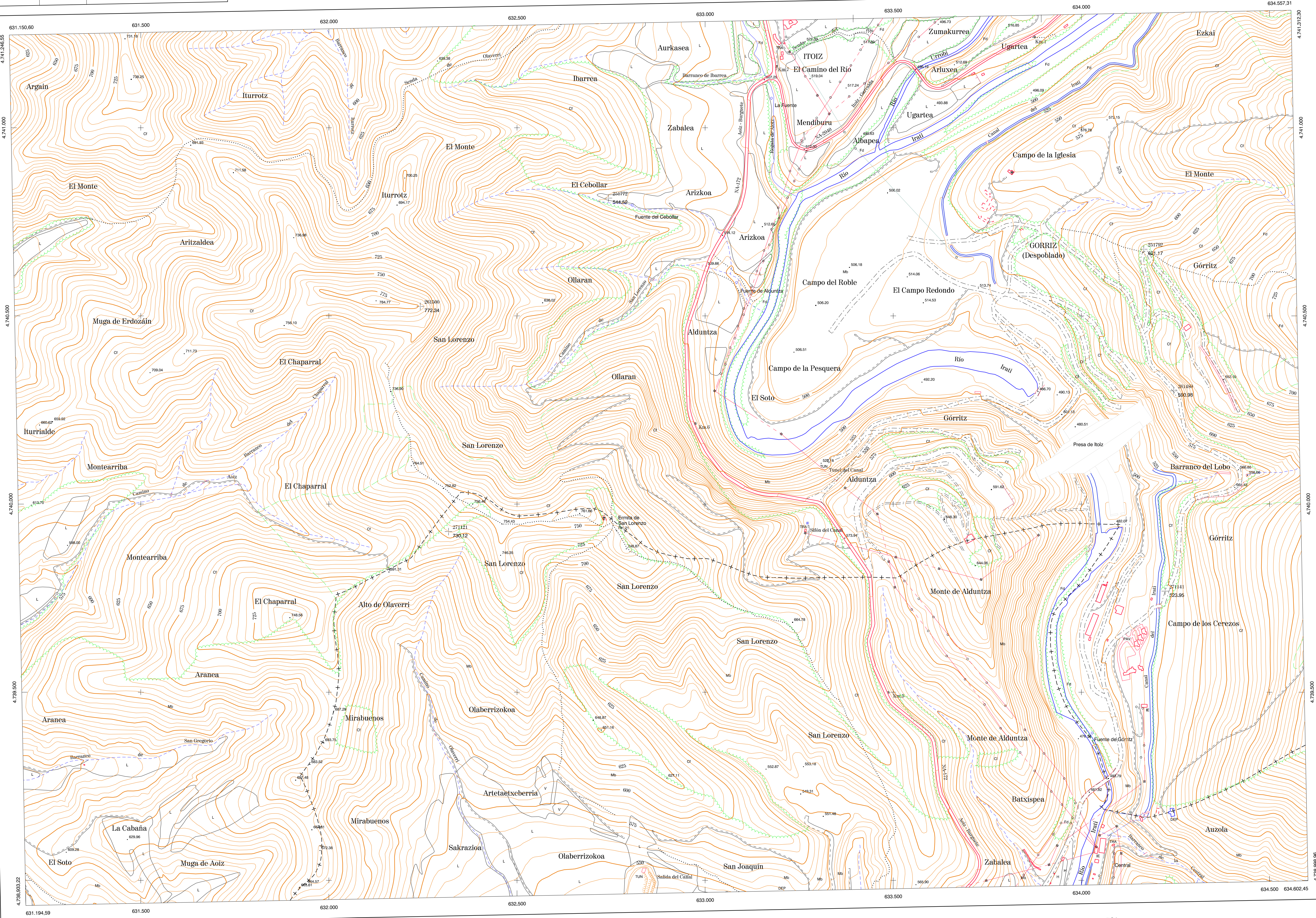
DIVISION DEL TERRITORIO EN HOJAS 1:50.000

SIGNOS CONVENCIONALES

- Autopista-Autovía.
- Red de interés general.
- Red de interés de la Comunidad Foral.
- Red comarcal.
- Red local.
- Camino pavimentado.
- Camino sin pavimentar.
- Senda-Cañada.
- Ferrocarril vía electrificada.
- Ferrocarril vía doble.
- Ferrocarril vía única.
- Línea eléctrica.
- Línea telefónica.
- Edificación-Edif. en ruinas.
- Torre metélica-Apoyo de hormigón.
- Tapia-Alambrada-Valla.
- Vertice geodésico de 1^{er} orden.
- Vertice geodésico de orden inferior-Topográfico.
- Señal de nivelación.
- Punto de apoyo.
- Gasoducto.
- Oleoducto.
- Otras conducciones subterráneas.
- Límite de nación.
- Límite de comunidad autónoma.
- Límite de término municipal.
- Límite de concejo.
- Río.
- Arroyo o regata.
- Canal.
- Acequia-Vaguada-Barranco.
- Pozo-Balsa-Fuente-Fiscina.
- Curvas de nivel-Curvas de depresión-Altitud.
- Desmonte o terraplén.
- Terreno abancaldado.
- Parcelario visto.

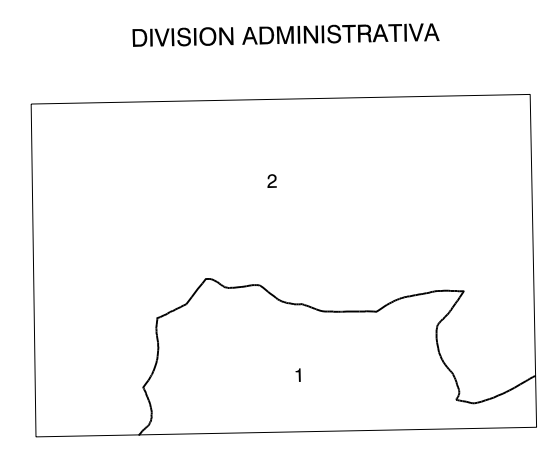
USOS DE SUELO

- Ci Conterras
- E Erial
- Fd Frondosas
- Fr Frutales
- He Helchal
- H Huerta-Rogalio
- L Labro-Secano
- Ma Monte alto
- Mb Monte bajo
- O Olivar
- P Pradiso-Pradera
- V Vitis
- J Jardín



DIVISION: 1:5.000 HOJA: 142 (2-4)

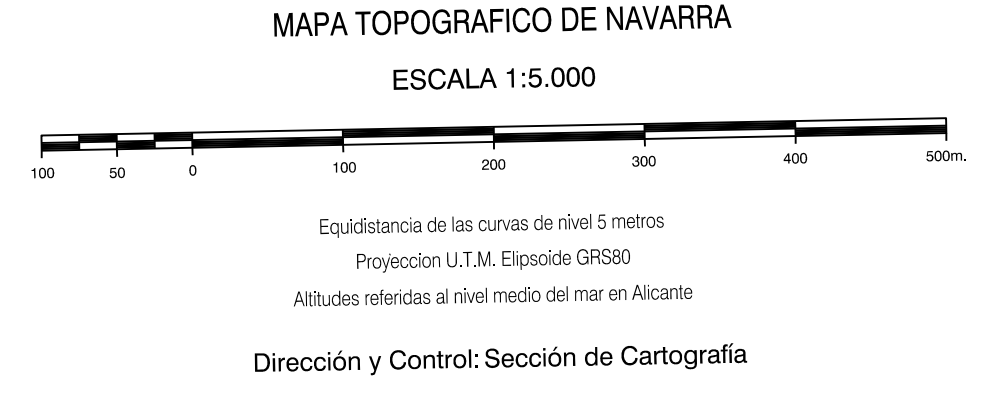
1	2	3	4	5	6	7	8



INFORMACION COMPLEMENTARIA

VUELO
Escala: 1:20.000
Fecha: Agosto-1.996
Empresa: AZMUT S.A.

RESTITUCION
Instrumento: BC3, P3 Y SD2000
Fecha: Febrero-1.997
Empresa: TRABAJOS CATASTRALES S.A.



INFRAESTRUCTURA GEODESICA Y TOPOGRAFICA

VERTICES Y SEÑALES NIVELACION	Coordenadas:			PUNTOS DE APOYO	Coordenadas:		
	X	Y	Z		X	Y	Z
				251772	632.743.506	4.740.812.851	544.521
				251792	634.166.275	4.740.677.104	621.172
				261480	634.246.026	4.740.300.689	590.979
				261500	632.243.387	4.740.325.250	772.355
				271121	632.319.466	4.739.926.646	730.116
				271141	634.223.154	4.739.768.357	523.950