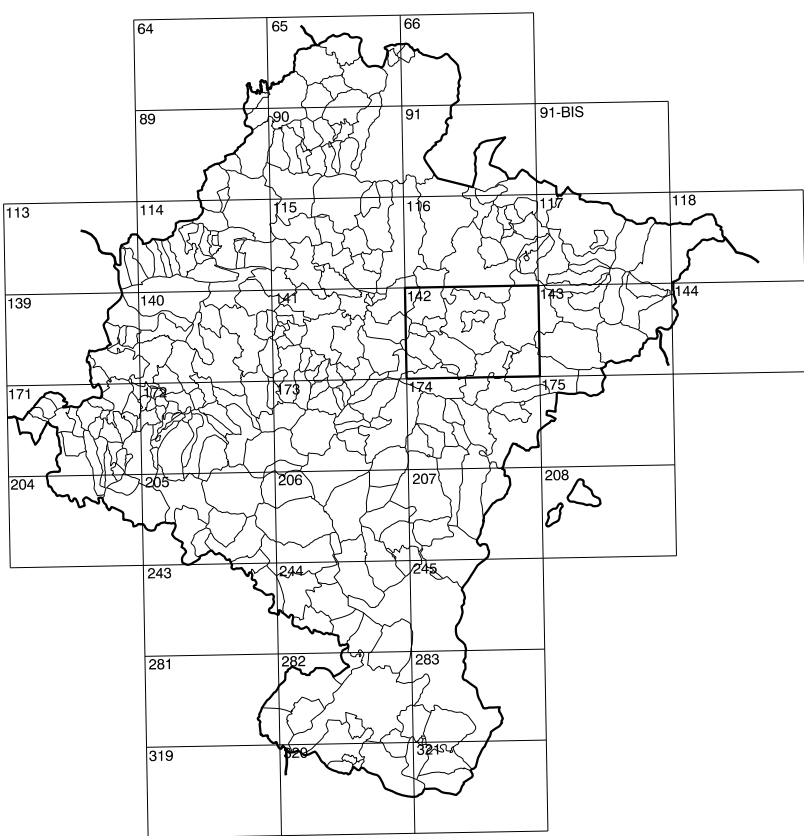


GOBIERNO DE NAVARRA
DEPARTAMENTO DE OBRAS PUBLICAS
TRANSPORTES Y COMUNICACIONES
SERVICIO DE OBRAS PUBLICAS



DIVISION DEL TERRITORIO EN HOJAS 1:50.000

SIGNOS CONVENCIONALES

- Autopista -Autovía.
- Red de interés general.
- Red de interés de la Comunidad Foral.
- Red comercial.
- Red local.
- Camino pavimentado.
- Camino sin pavimento.
- Senda Cañada.
- Ferrocarril vía eléctrica.
- Ferrocarril vía doble.
- Ferrocarril vía única.
- Línea eléctrica.
- Línea telefónica.
- Edificación-Edif. en ruinas.
- Torre metálica-Apoyo de hormigón.
- Tapias-Alambradas-Valla.
- Vertice geodésico de 1º orden.
- Vertice geodésico de orden interior-Topográfico.
- Señal de nivelación.
- Punto de apoyo.
- Gasoducto.
- Oleoducto.
- Otras conducciones subterráneas.
- Límite de nación.
- Límite de comunidad autónoma.
- Límite de término municipal.
- Límite de concejo.
- Río.
- Arroyo o regata.
- Canal.
- Acoquia-Vaguada-Barranco.
- Pozo-Balsa-Fuente-Piscina.
- Curvas de nivel-Curvas de depresión-Altitud.
- Desmonte o terraplén.
- Terreno abancaldado.
- Parcelario visto.

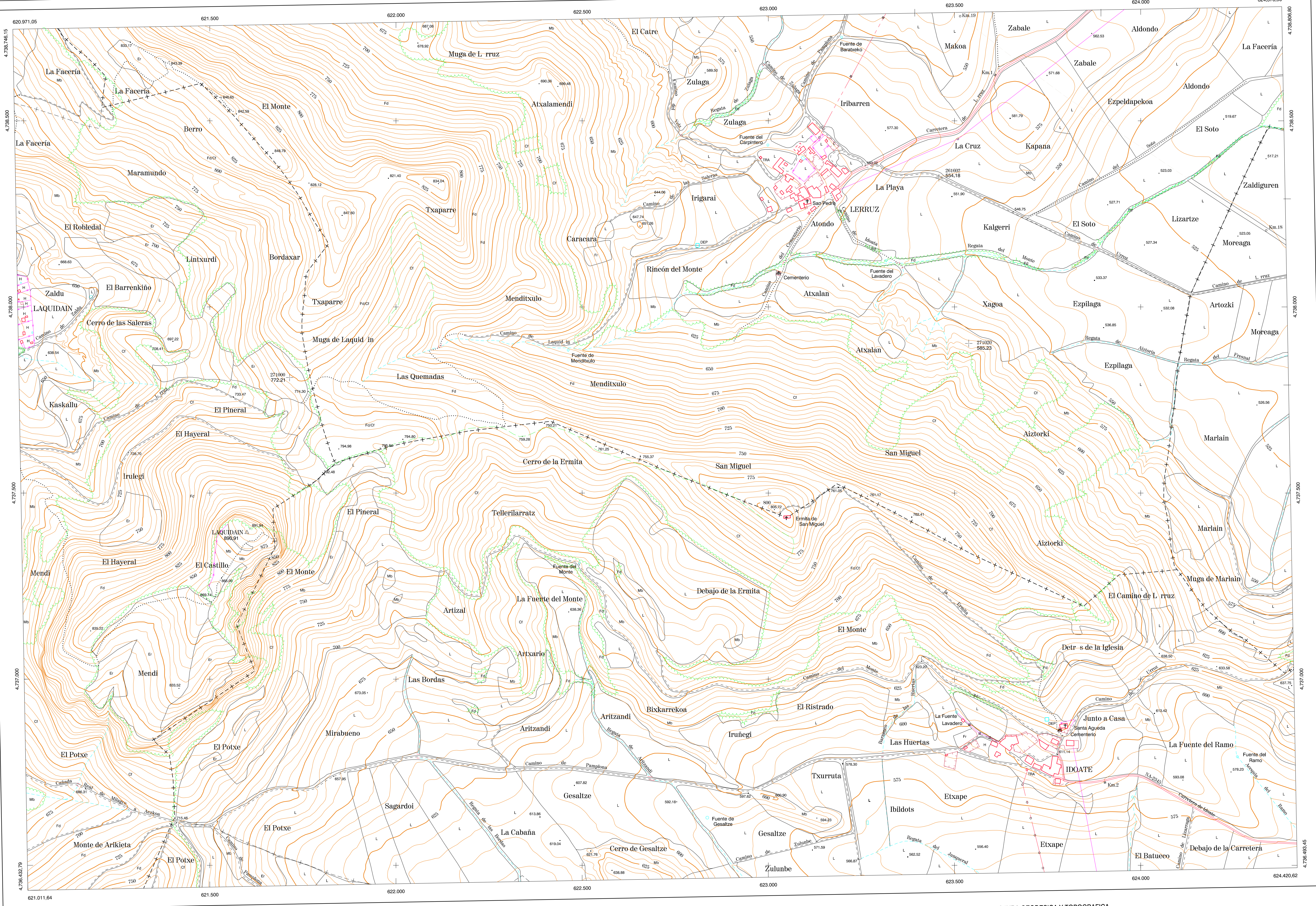
USOS DE SUELO

- Cl Conteras
- E Erial
- Fd Frondosas
- Fr Frutales
- He Hecelchál
- H Huerta-Regadio
- L Labor-Secano
- Ma Monte alto
- Mb Monte bajo
- O Oliver
- P Prados-Pradera
- V Vña
- J Jardín

1:50.000	1:5.000	LERRUZ
142	3-1	

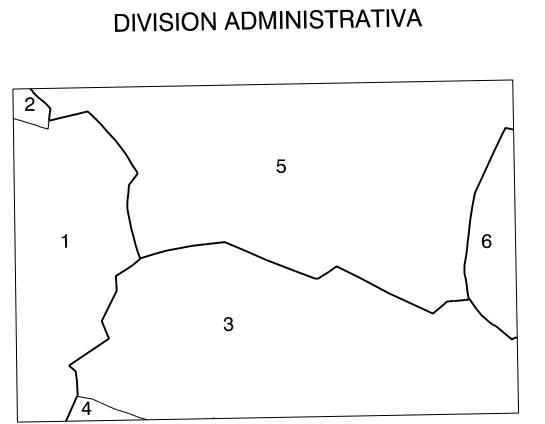
COMUNIDAD FORAL DE NAVARRA

141(2-8)	142(2-1)	142(2-2)
141(3-8)	142(3-1)	142(3-2)
141(4-8)	142(4-1)	142(4-2)



DIVISION: 1:5.000 HOJA: 000 (0-0)

1	2	3	4	5	6	7	8
1	2	3	4	5	6	7	8

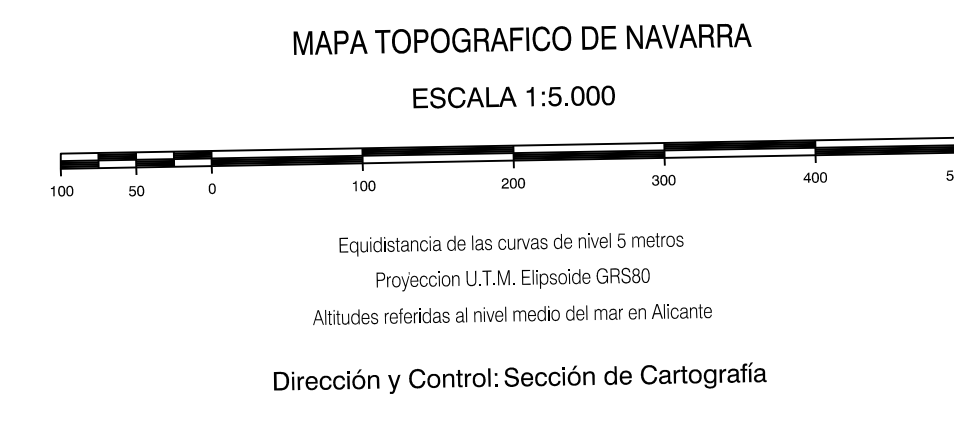


- 1.- Aranguren
- 2.- Aranguren (Aranguren)
- 3.- Izagaondoa
- 4.- Izagaña (Izagaondoa)
- 5.- Lizolaín
- 6.- Uroz

INFORMACION COMPLEMENTARIA

VUELO
Escala: 1/20.000
Fecha: AGOSTO-1996
Empresa: AZIMUT S.A.

RESTITUCION
Instrumento: BC3, P3 y SD2000
Fecha: FEBRERO-1997
Empresa: TRABAJOS CATASTRALES S.A.



INFRAESTRUCTURA GEODESICA Y TOPOGRAFICA

VERTICES Y SEÑALES NIVELACION	Coordenadas:			PUNTOS DE APOYO	Coordenadas:		
	X	Y	Z		X	Y	Z
LAQUIDAIN	621.599.462	4.737.395.314	890.91	261002	623.458.541	4.738.346.957	554.179
				271000	621.714.883	4.737.810.333	772.215
				271020	623.538.662	4.737.901.882	585.230