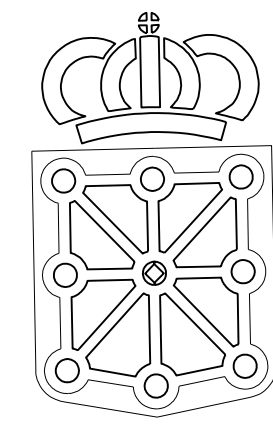


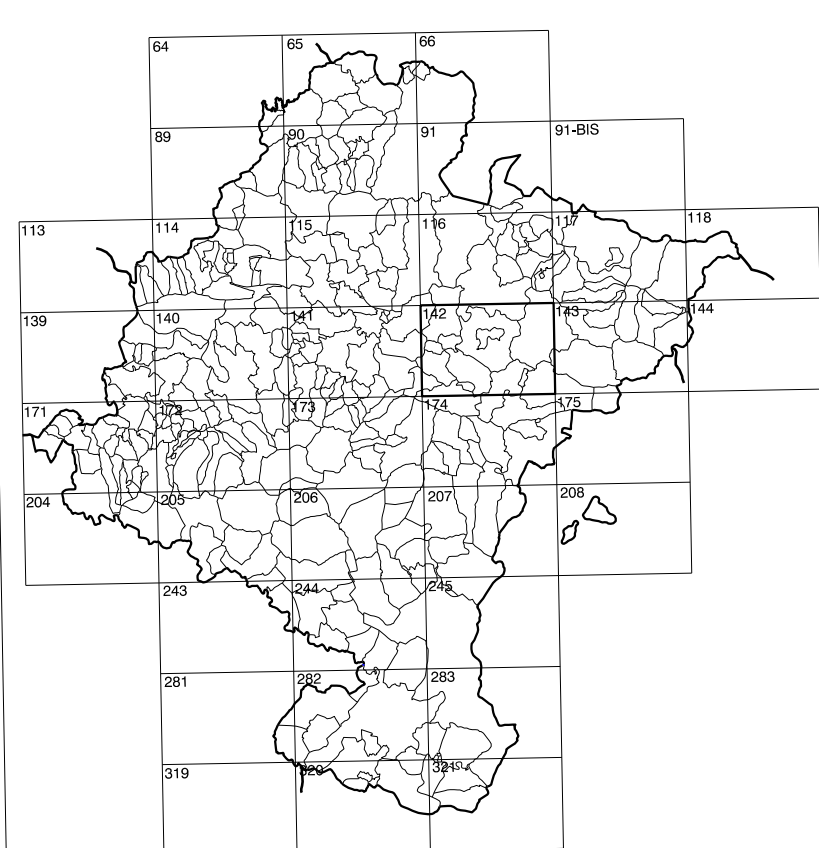
142(2-1)	142(2-2)	142(2-3)
142(3-1)	142(3-2)	142(3-3)
142(4-1)	142(4-2)	142(4-3)

1:50.000	1:5.000	URROZ
142	3-2	

COMUNIDAD FORAL DE NAVARRA



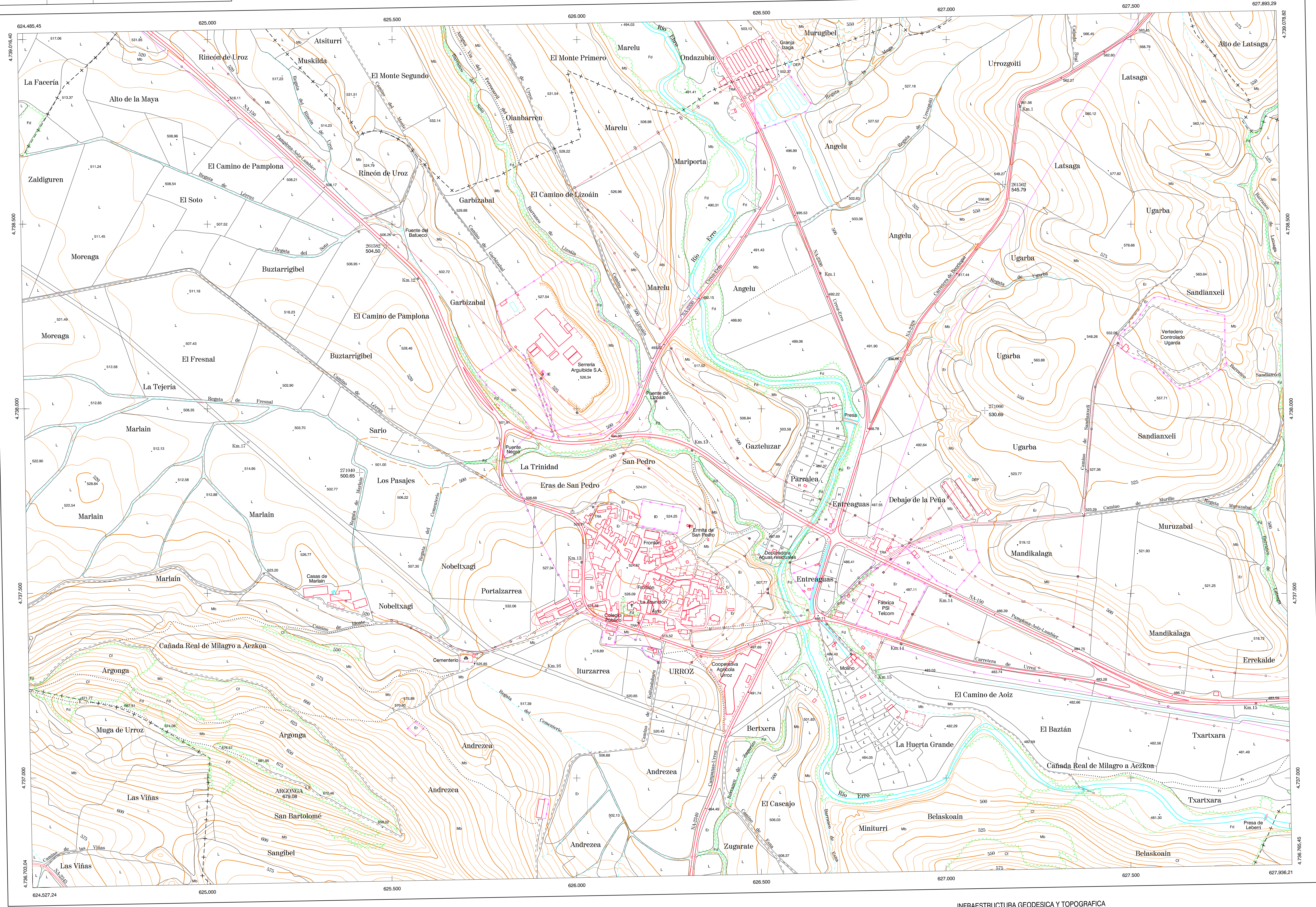
GOBIERNO DE NAVARRA
DEPARTAMENTO DE OBRAS PUBLICAS
TRANSPORTES Y COMUNICACIONES
SERVICIO DE OBRAS PUBLICAS



DIVISION DEL TERRITORIO EN HOJAS 1:50.000

SIGNOS CONVENCIONALES

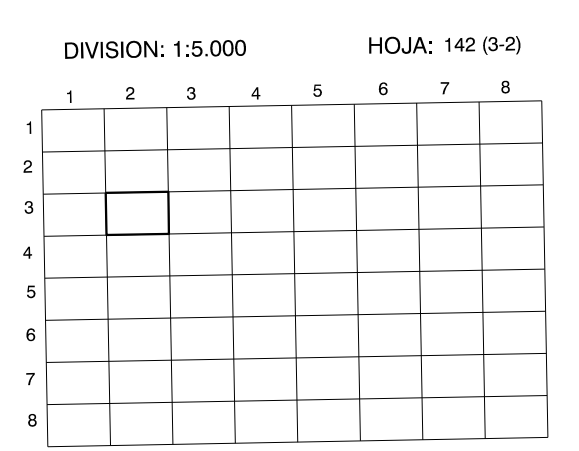
- Autopista-Autovía.
- Red de interés general.
- Red de interés de la Comunidad Foral.
- Red comarcal.
- Red local.
- Camino pavimentado.
- Camino sin pavimentar.
- Senda-Cañada.
- Ferrocarril vía electrificada.
- Ferrocarril vía doble.
- Ferrocarril vía única.
- Línea eléctrica.
- Línea telefónica.
- Edificación-Edif. en ruinas.
- Torre metálica-Apoyo de hormigón.
- Tapia-Alambrada-Valla.
- Vértice geodésico de 1º orden.
- Vértice geodésico de orden inferior-Topográfico.
- Señal de nivelación.
- Punto de apoyo.
- Gasoducto.
- Oleoducto.
- Otras conducciones subterráneas.
- Límite de nación.
- Límite de comunidad autónoma.
- Límite de término municipal.
- Límite de concejo.
- Río.
- Arroyo o regata.
- Canal.
- Acequia-Vaguada-Barranco.
- Pozo-Balsa-Fuente-Piscina.
- Curvas de nivel.-Curvas de depresión-Altitud.
- Desmonte o terrapén.
- Terreno abancaldado.
- Parcelario visto.



HOJA 142 (3-2)

USOS DE SUELO

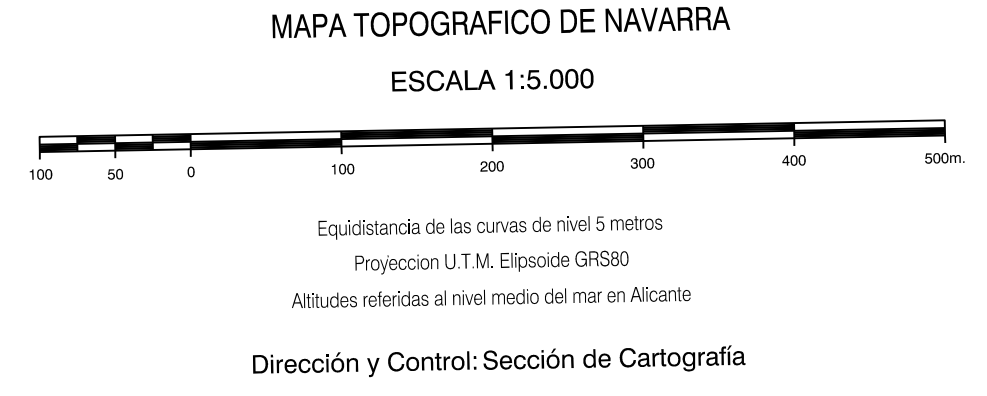
- Cf Coníferas
- E Erial
- Fd Frondosas
- Fr Frutales
- He Hedechal
- H Huerta-Regadío
- L Labor-Secano
- Ma Monte alto
- Mb Monte bajo
- O Olivar
- P Prados-Pradera
- V Vña
- J Jardín



INFORMACION COMPLEMENTARIA

VUELO
Escala: 1/200.000
Fecha: AGOSTO -1.996
Empresa: ADMUT S.A

RESTITUCION
Instrumento: BC3, P3 Y SD2000
Fecha: AGOSTO -1.997
Empresa: TRABAJOS CATASTRALES S.A.



INFRAESTRUCTURA GEODESICA Y TOPOGRAFICA

VERTICES Y SEÑALES NIVELACION	Coordenadas:			PUNTOS DE APOYO	Coordenadas:		
	X	Y	Z		X	Y	Z
ARGONGA	625.270.654	4.736.975.418	679.080	261582	627.156.870	4.738.607.730	545.792
				261682	625.488.113	4.738.443.258	504.504
				271040	625.415.919	4.737.827.280	500.650
				271060	627.108.200	4.737.995.239	530.695

142 (3-2)

