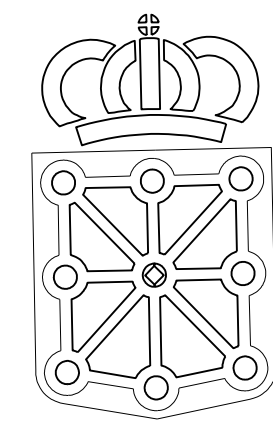


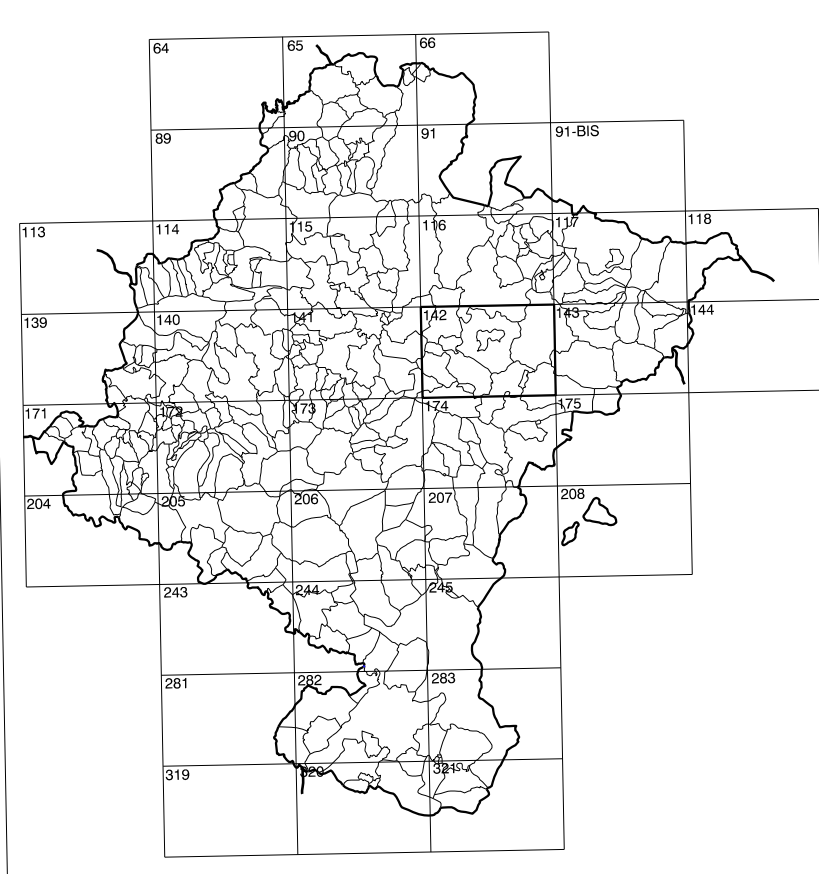
142(2-2)	142(2-3)	142(2-4)
142(3-2)	142(3-3)	142(3-4)
142(4-2)	142(4-3)	142(4-4)

COMUNIDAD FORAL DE NAVARRA

1:50.000	1:5.000	VILLAVETA
142	3-3	



GOBIERNO DE NAVARRA
DEPARTAMENTO DE OBRAS PUBLICAS
TRANSPORTES Y COMUNICACIONES
SERVICIO DE OBRAS PUBLICAS



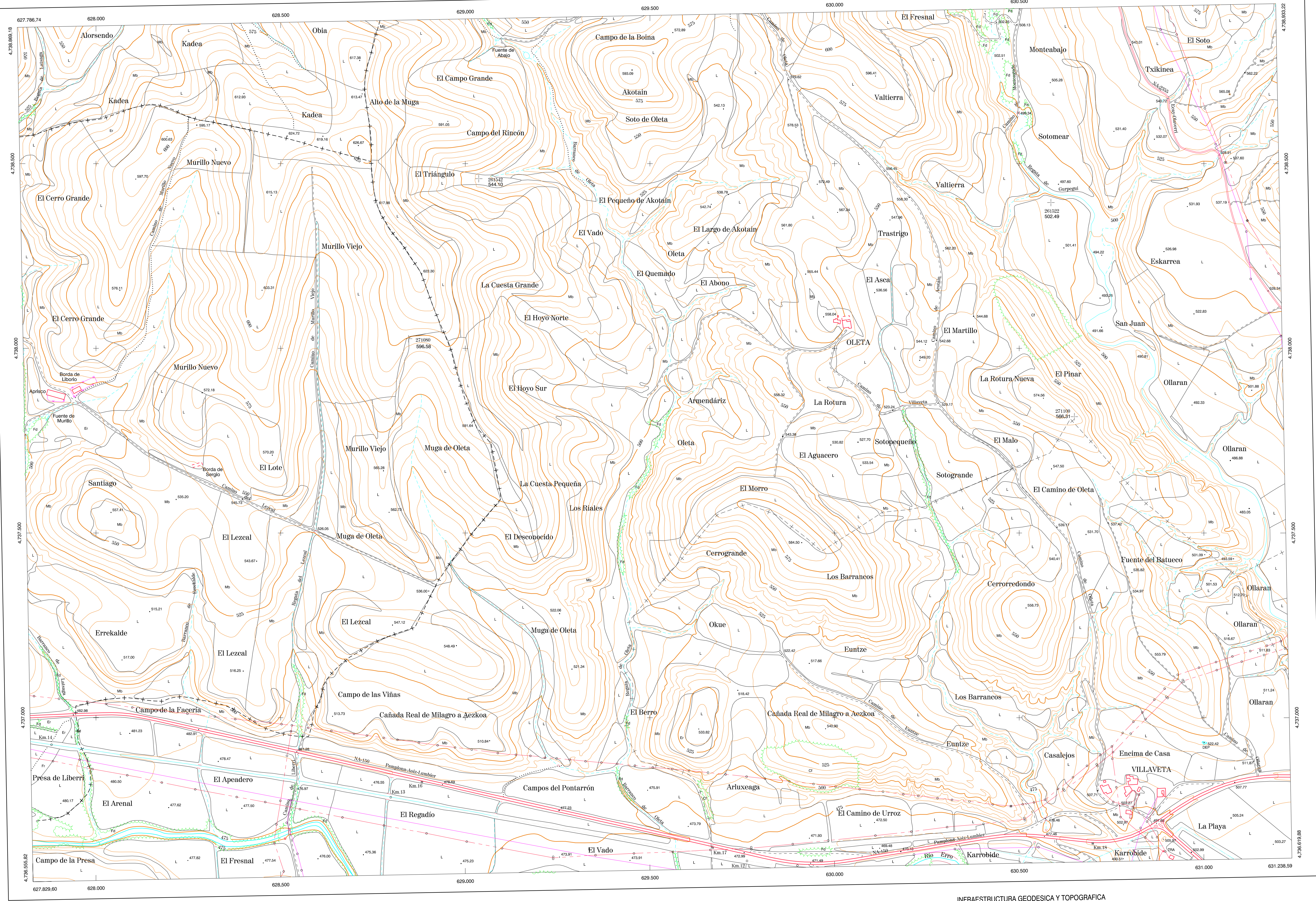
DIVISION DEL TERRITORIO EN HOJAS 1:50.000

SIGNOS CONVENCIONALES

- Autopista-Autovía.
- Red de interés general.
- Red de interés de la Comunidad Foral.
- Red comarcal.
- Red local.
- Camino pavimentado.
- Camino sin pavimentar.
- Senda-Cañada.
- Ferrocarril vía electrificada.
- Ferrocarril vía doble.
- Ferrocarril vía única.
- Línea telefónica.
- Línea eléctrica.
- Edificación, Edif. en ruinas.
- Torre metálica-Apoyo de hormigón.
- Tápala-Alambrada-Valla.
- Vértice geodésico de 1^{er} orden.
- Vértice geodésico de orden inferior-Topográfico.
- Señal de nivelación.
- Punto de apoyo.
- Gasoducto.
- Oleoducto.
- Otras conducciones subterráneas.
- Límite de nación.
- Límite de comunidad autónoma.
- Límite de término municipal.
- Límite de concejo.
- Río.
- Arroyo o regata.
- Canal.
- Acequia-Yaguada-Barranco.
- Pozo-Balsa-Fuente-Fisicna.
- Curvas de nivel-Curvas de depresión-Altitud.
- Desmonte o terrapién.
- Terreno abancalado.
- Parcelario visto.

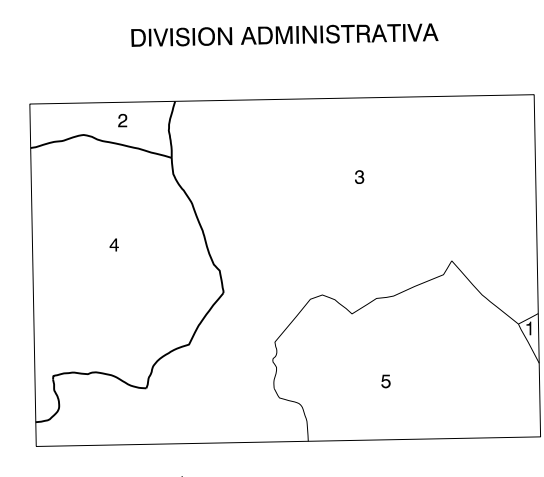
USOS DE SUELO

- Cf Coníferas
- E Erial
- Fd Frondosas
- Fr Frutales
- He Hortalizas
- H Huerta-Riego
- L Labor-Secano
- Ma Monte alto
- Mb Monte bajo
- O Olivar
- P Prados-Pradera
- V Vía
- J Jardín



DIVISION: 1:50.000 HOJA: 142 (3-3)

1	2	3	4	5	6	7	8
1							
2							
3							
4							
5							
6							
7							
8							

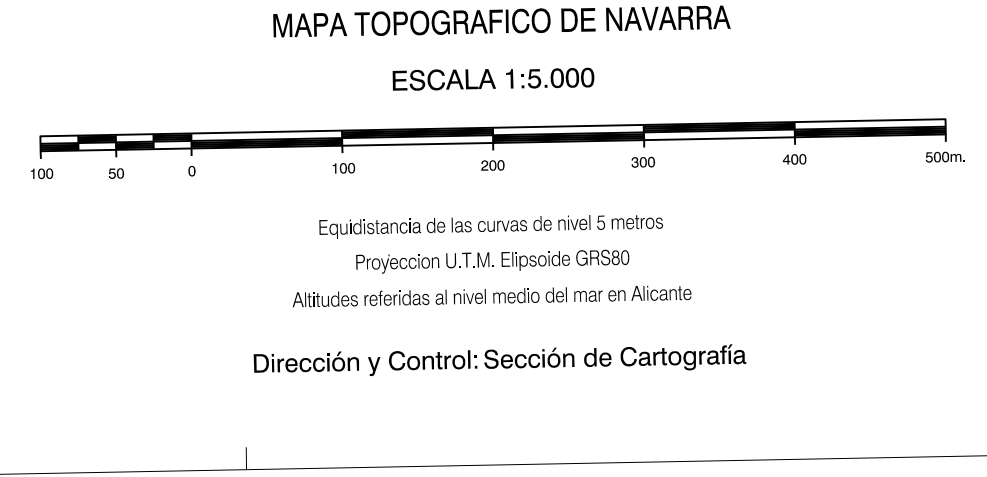


- 1.- Ercy (Lónguida)
- 2.- Liscón
- 3.- Lónguida
- 4.- Urroz
- 5.- Villaveta (Lónguida)

INFORMACION COMPLEMENTARIA

VUELO
Escala: 1/20.000
Fecha: AGOSTO -1.996
Empresa: ADMUT S.A

RESTITUCION
Instrumento: BC3, P3 Y SD2000
Fecha: AGOSTO -1.997
Empresa: TRABAJOS CATASTRALES S.A.



INFRAESTRUCTURA GEODESICA Y TOPOGRAFICA

VERTICES Y SEÑALES NIVELACION	Coordenadas:			PUNTOS DE APOYO	Coordenadas:		
	X	Y	Z		X	Y	Z
				261522	630.586.254	4.738.394.502	502.495
				261642	629.036.920	4.738.459.150	544.100
				271080	628.847.016	4.738.025.807	596.577
				271100	630.649.671	4.737.814.769	646.909