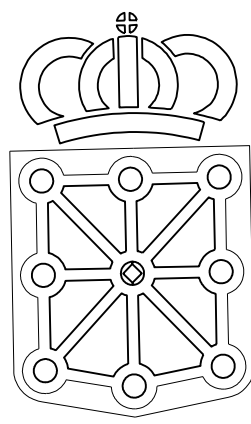


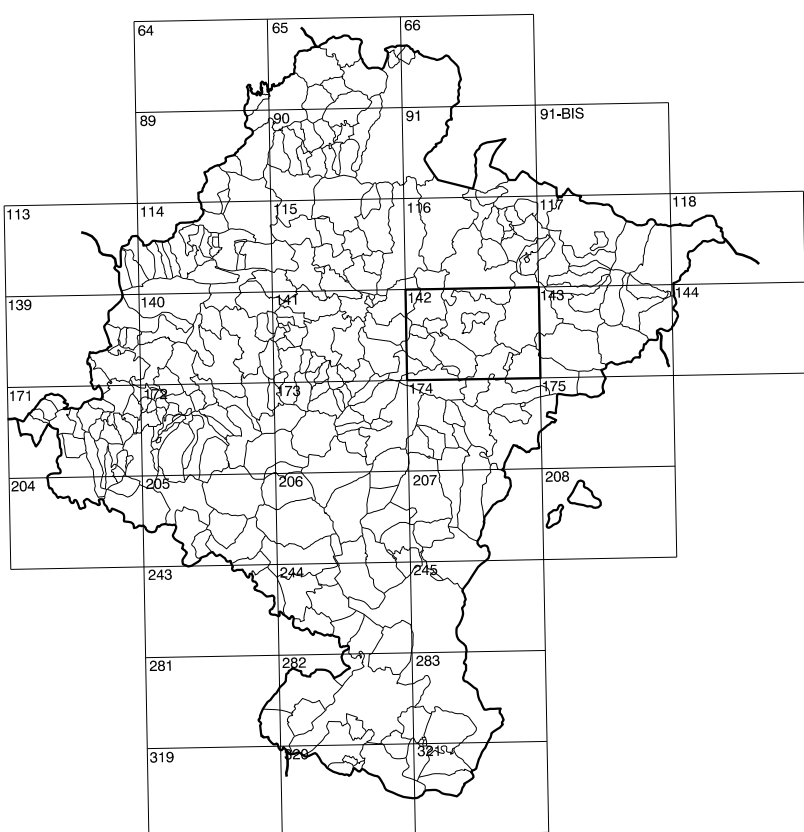
142(3-1)	142(3-2)	142(3-3)
142(4-1)	142(4-2)	142(4-3)
142(5-1)	142(5-2)	142(5-3)

COMUNIDAD FORAL DE NAVARRA

1:50.000	1:5.000	MENDINUETA
142	4-2	



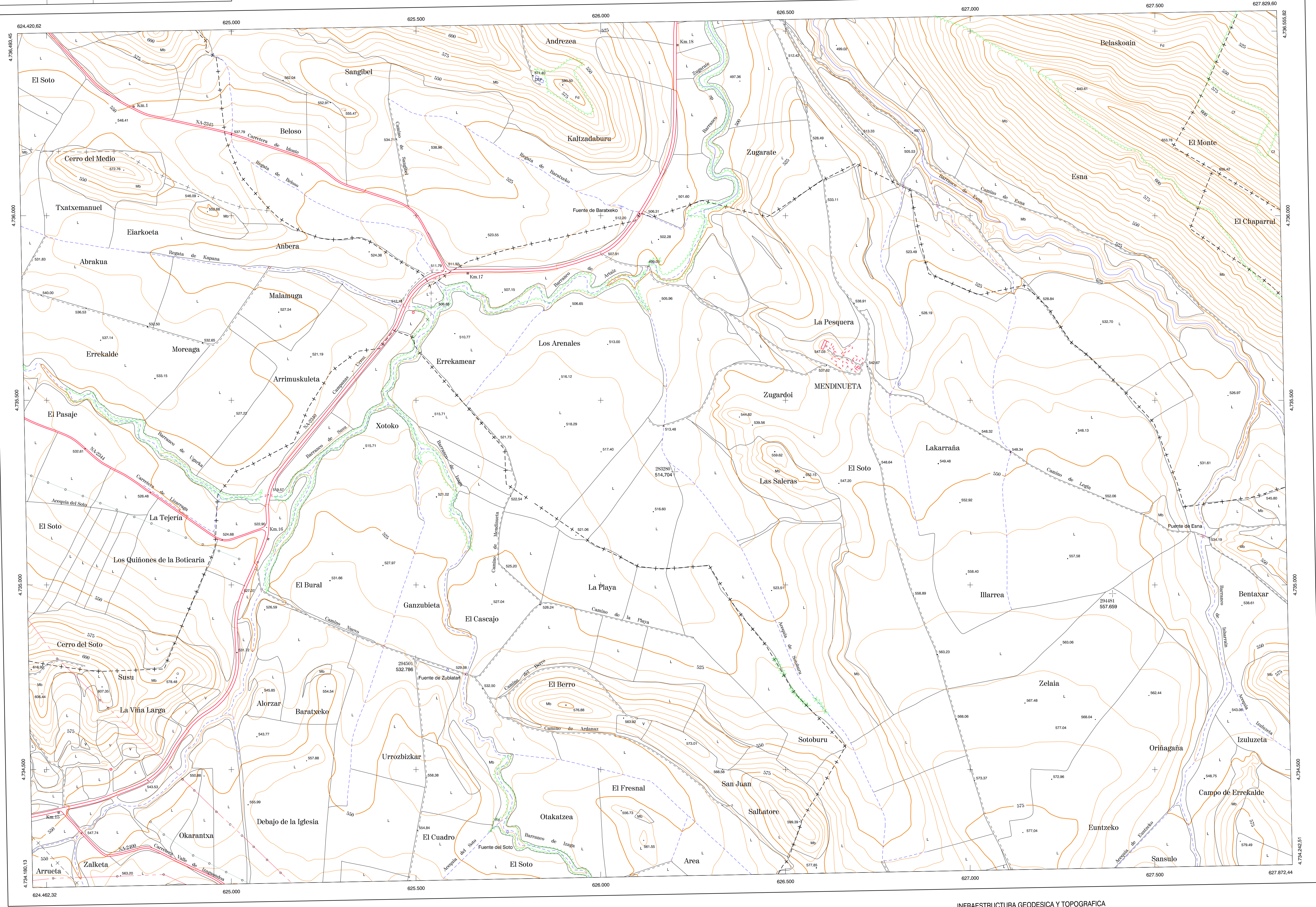
GOBIERNO DE NAVARRA
DEPARTAMENTO DE OBRAS PUBLICAS
TRANSPORTES Y COMUNICACIONES
SERVICIO DE OBRAS PUBLICAS



DIVISION DEL TERRITORIO EN HOJAS 1:50.000

SIGNOS CONVENCIONALES

- Autopista-Autovía.
- Red de interés general.
- Red de interés de la Comunidad Foral.
- Red comarcal.
- Red local.
- Camino pavimentado.
- Camino sin pavimentar.
- Senda-Cañada.
- Ferrocarril vía electrificada.
- Ferrocarril vía doble.
- Ferrocarril vía única.
- Línea eléctrica.
- Línea telefónica.
- Edificación-Edif. en ruinas.
- Torre metálica-Apoyo de hormigón.
- Tapia-Alambrada-Valla.
- Vértice geodésico de 1^{er} orden.
- Vértice geodésico de orden inferior-Topográfico.
- Señal de nivelación.
- Punto de apoyo.
- Gasoducto.
- Oleoducto.
- Otras conducciones subterráneas.
- Límite de nación.
- Límite de comunidad autónoma.
- Límite de término municipal.
- Límite de concejo.
- Río.
- Arroyo o regata.
- Canal.
- Acaquia-Vaguada-Barranco.
- Pozo-Balsa-Fuente-Piscina.
- Curvas de nivel.-Curvas de depresión-Altitud.
- Desmonte o terrapién.
- Terreno abancaldado.
- Parcelario visto.



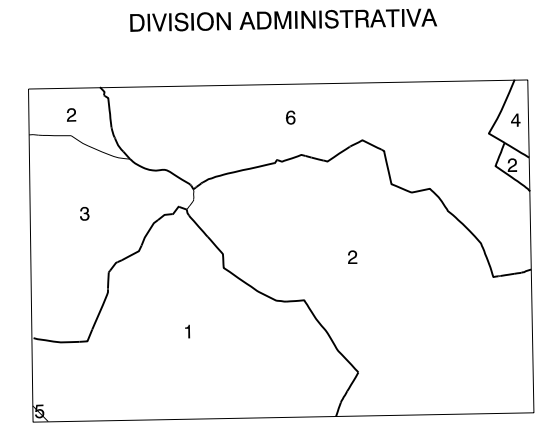
HOJA 142 (4-2)

USOS DE SUELO

Cf	Conterras
E	Erial
Fd	Frondosas
Fr	Frutales
He	Helicófilo
H	Huertas-Regadío
L	Labor-Secano
Ma	Monte alto
Mb	Monte bajo
O	Olivar
P	Praios-Pradera
V	Vina
J	Jardín

DIVISION: 1:5.000 HOJA: 142 (4-2)

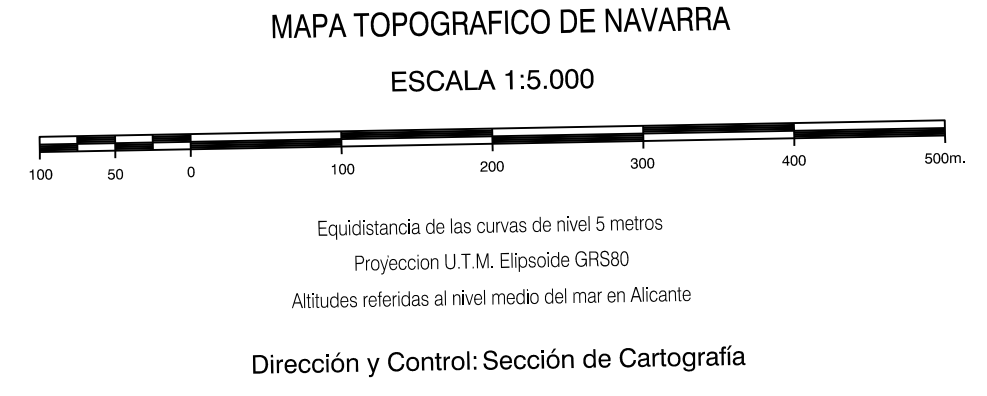
1	2	3	4	5	6	7	8



INFORMACION COMPLEMENTARIA

VUELO
Escala: 1/200.000
Fecha: JULIO - 1.994
Empresa: AZIMUT S.A.

RESTITUCION
Instrumento: BC3, P3 Y SD2000
Fecha: FEBRERO - 1.995
Empresa: TRABAJOS CATASTRALES S.A.



INFRAESTRUCTURA GEODESICA Y TOPOGRAFICA

VERTICES Y SEÑALES NIVELACION	Coordenadas:			PUNTOS DE APOYO			
	X	Y	Z	X	Y	Z	
				283280	626.200.396	4.735.306.527	514.704
				294481	627.385.918	4.734.976.345	557.659
				294501	625.499.583	4.734.799.488	532.786

142 (4-2)

