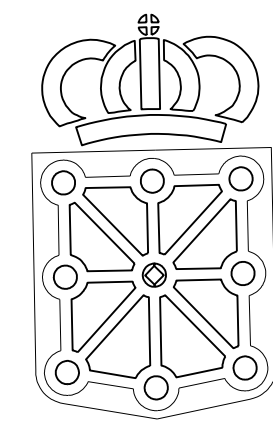


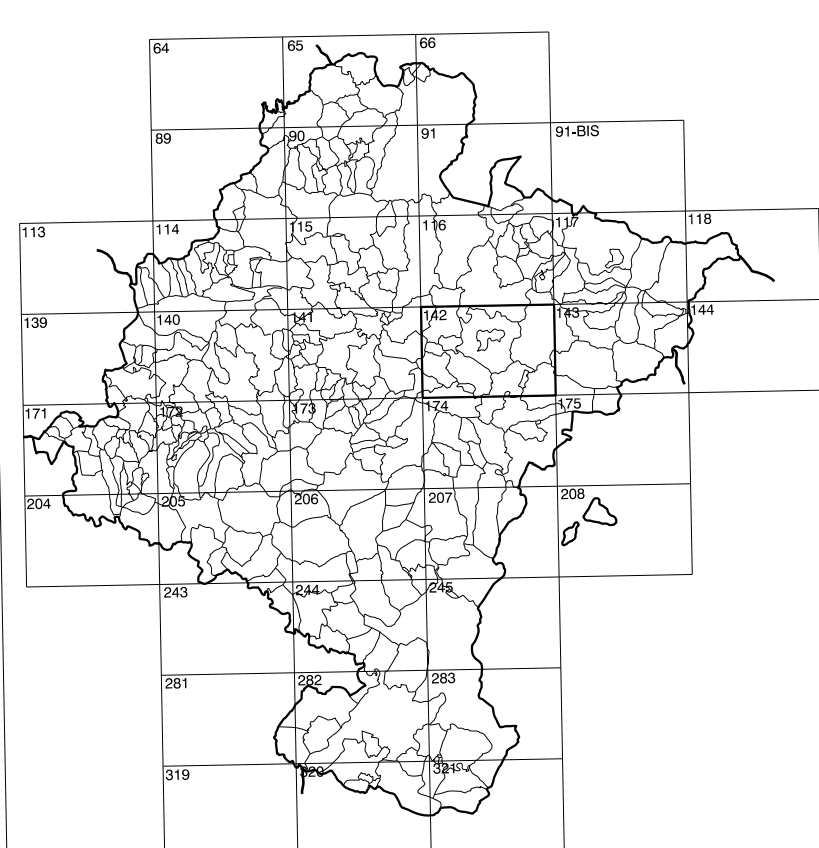
142(3-2)	142(3-3)	142(3-4)
142(4-2)	142(4-3)	142(4-4)
142(5-2)	142(5-3)	142(5-4)

1:50.000	1:5.000	ZUASTI
142	4-3	

COMUNIDAD FORAL DE NAVARRA



GOBIERNO DE NAVARRA
 DEPARTAMENTO DE OBRAS PUBLICAS
 TRANSPORTES Y COMUNICACIONES
 SERVICIO DE OBRAS PUBLICAS



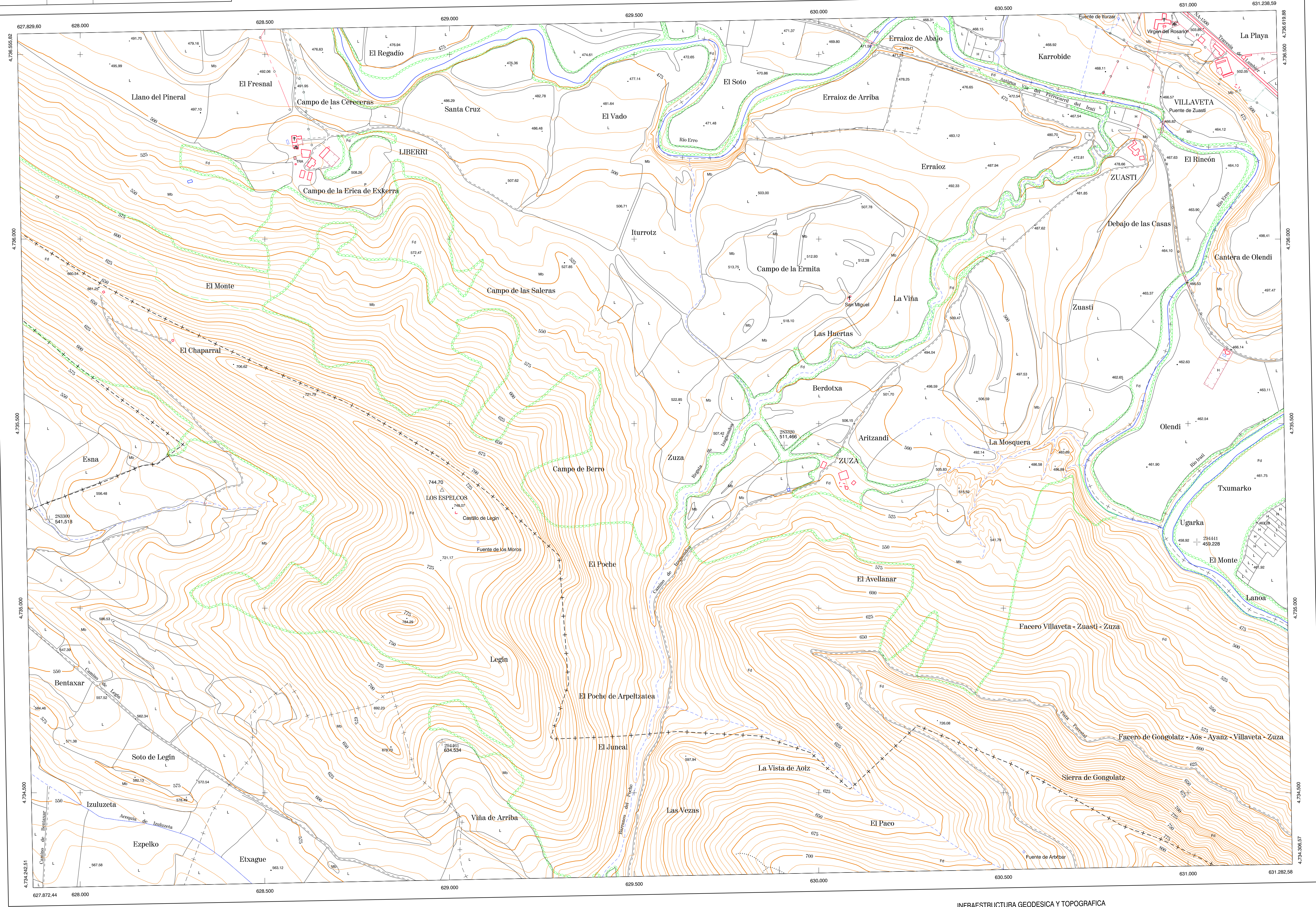
DIVISION DEL TERRITORIO EN HOJAS 1:50.000

SIGNOS CONVENCIONALES

- Autopista-Autovía.
- Red de interés general.
- Red de interés de la Comunidad Foral.
- Red comarcal.
- Red local.
- Camino pavimentado.
- Camino sin pavimentar.
- Senda-Cañada.
- Ferrocarril vía electrificada.
- Ferrocarril vía doble.
- Ferrocarril vía única.
- Línea eléctrica.
- Línea telefónica.
- Edificación, Edif. en ruinas.
- Torre metálica-Apoyo de hormigón.
- Tapia-Alambrada-Valla.
- Vértice geodésico de 1^{er} orden.
- Vértice geodésico de orden inferior-Topográfico.
- Señal de nivelación.
- Punto de apoyo.
- Gasoducto.
- Oleoducto.
- Otras conducciones subterráneas.
- Límite de nación.
- Límite de comunidad autónoma.
- Límite de término municipal.
- Límite de concejo.
- Río.
- Arroyo o regata.
- Canal.
- Acequia-Yaguada-Barranco.
- Pozo-Balsa-Fuente-Fiscina.
- Curvas de nivel-Curvas de depresión-Altitud.
- Desmonte o terraplén.
- Terreno abancaldado.
- Parcelario visto.

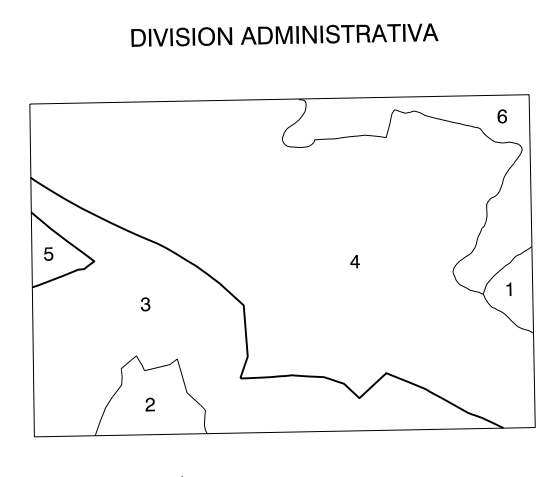
USOS DE SUELO

- Cf Conterras
- E Erial
- Fd Frondosas
- Fr Frutales
- He Huelchal
- H Huerta-Riegado
- L Labor-Secano
- Ma Monte alto
- Mb Monte bajo
- O Olivar
- P Prados-Pradera
- V Vía
- J Jardín



DIVISION: 1:5.000 HOJA: 142 (4-3)

1	2	3	4	5	6	7	8
1							
2							
3							
4							
5							
6							
7							
8							

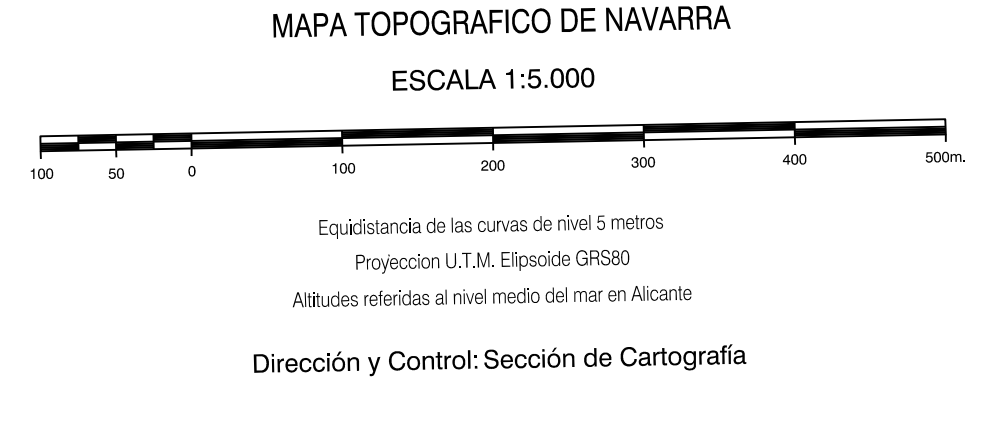


- 1.- Aós (Lónguida)
- 2.- Ardanaz (Izagardoa)
- 3.- Izagardoa (Izagardoa)
- 4.- Longuida (Lónguida)
- 5.- Urroz
- 6.- Villaveta (Lónguida)

INFORMACION COMPLEMENTARIA

VUELO
 Escala: 1/20.000
 Fecha: Julio - 1994
 Empresa: AZIMUT S.A.

RESTITUCION
 Instrumento: BC3, P3 Y SD2000
 Fecha: Febrero - 1.995
 Empresa: TRABAJOS CATASTRALES S.A.



INFRAESTRUCTURA GEODESICA Y TOPOGRAFICA

VERTICES Y SEÑALES NIVELACION	Coordenadas:			PUNTOS DE APOYO	Coordenadas:		
	X	Y	Z		X	Y	Z
LOS ESPELCOS	628.979,678	4.735.320,792	744,704	283300	627.917,235	4.735.240,937	541,518
				283300	629.906,751	4.735.441,443	511,466
				294441	631.024,334	4.735.179,002	459,228
				294461	628.960,390	4.734.636,760	634,334

142 (4-3)

